

Colloque « Se loger en PACA quand on est pauvre ou modeste »

Des logements plus petits et davantage de pauvres en Provence-Alpes-Côte d'Azur

Valérie Roux
Chef Service Etudes et Diffusion
19 juin 2008





Le logement en Provence-Alpes-Côte d'Azur



Avant tout des logements collectifs

- › Un parc de logements collectifs important :
 - 58% des résidences principales pour 44% en France
 - Dû à la forte urbanisation du territoire régional
 - En particulier dans les Alpes-Maritimes (plus de 70%)
- › Faible poids du secteur locatif social
 - 55% de propriétaires 57% en France
 - 26% de locataires sect. libre 21% en France
 - 14% de locataires sect. social 18% en France
- › En particulier dans les Alpes-Maritimes (9%)



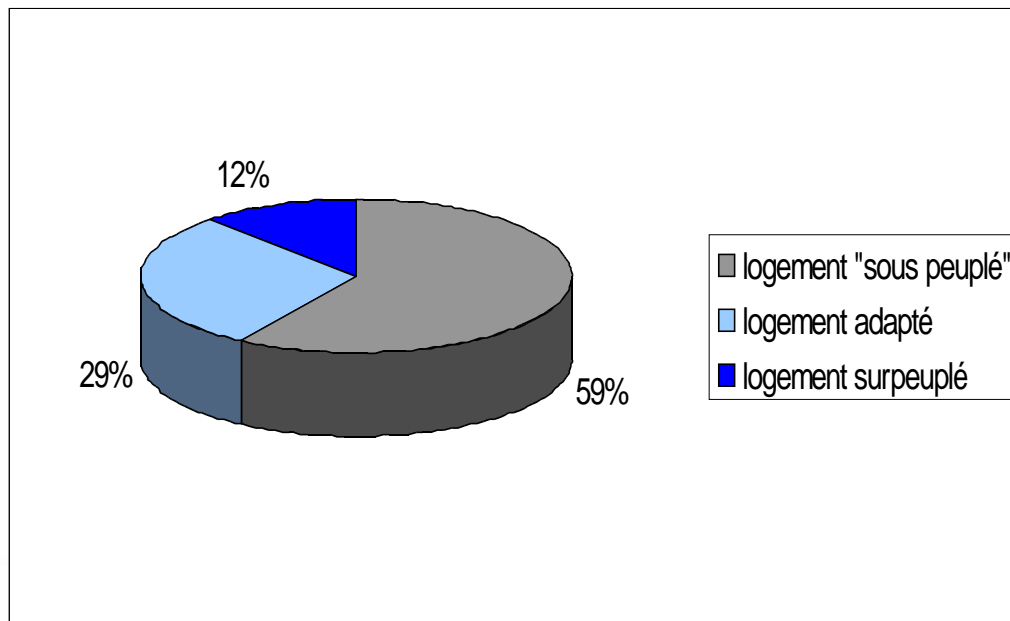
Des logements plus petits en Paca, en particulier sur le littoral Azuréen

		Région PACA	France	Agglomération avignonnaise	Région urbaine Marseille-Aix-en-Provence	Littoral azuréen
Surface moyenne en m2	Maison individuelle	105	111	109	104	106
	Logement collectif	67	66	66	67	64
	Ensemble	83	91	92	81	75
Nombre moyen de pièces par logement	Maison individuelle	4,4	4,8	4,6	4,4	4,2
	Logement collectif	2,9	3,0	3,0	3,0	2,7
	Ensemble	3,6	4,0	4,0	3,6	3,1
Surface moyenne en m2 par occupant	Maison individuelle	42	44	43	40	44
	Logement collectif	32	33	34	32	31
	Ensemble	37	40	40	36	35



12% des logements sont trop petits pour leurs habitants

- › Norme = 1 pièce de séjour plus une pièce par couple ou adulte seul, 1 pièce par enfant (ou 1 pièce pour 2) et 18 m² par personne au minimum
- › Logements sur-occupés :
 - 12% dans la région
 - 9% en France
 - Des écarts géographiques à l'intérieur de la région
- 1 ménage sur 4
pour les moins de 40 ans
pour familles monoparentales
- 1 famille nombreuse sur 2

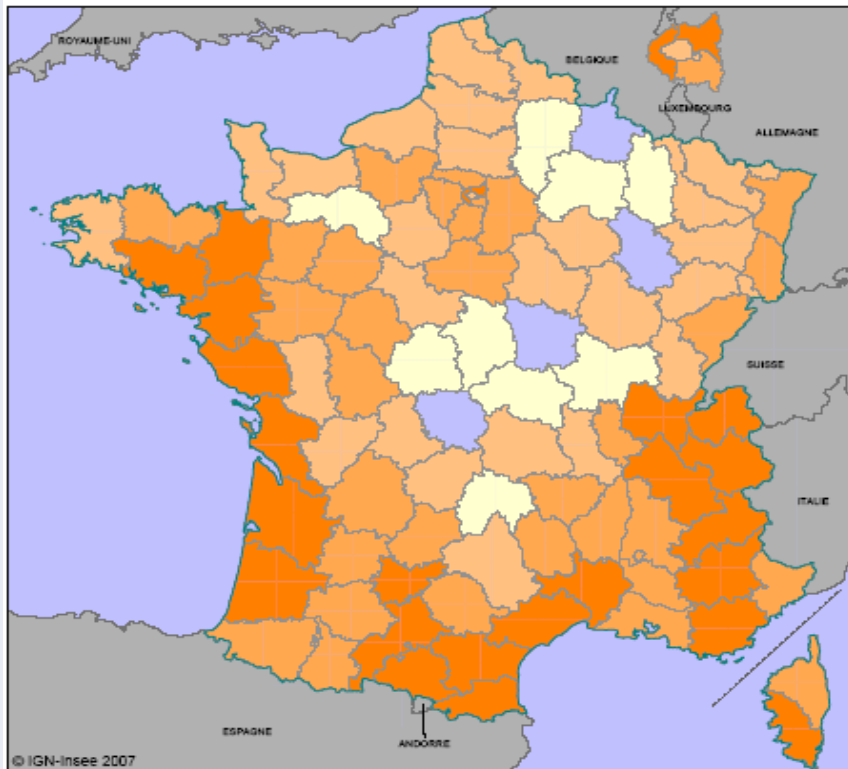




Une dynamique démographique qui impacte la demande de logement



Une forte croissance de la population régionale



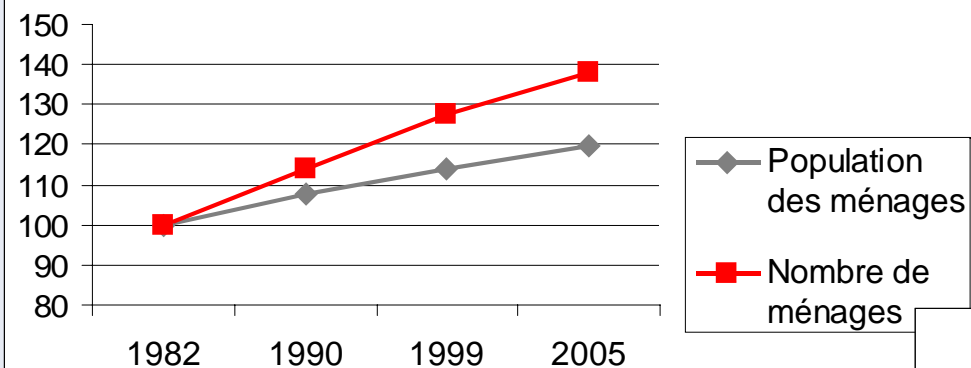
- › +0,85% par an en PACA entre 1999 et 2005 (contre +0,6% par an en moyenne en France)
- › Très forte croissance des départements alpins et du Var
- › Croissance due pour 1/3 au solde naturel et pour 2/3 au solde migratoire

Légende de la carte

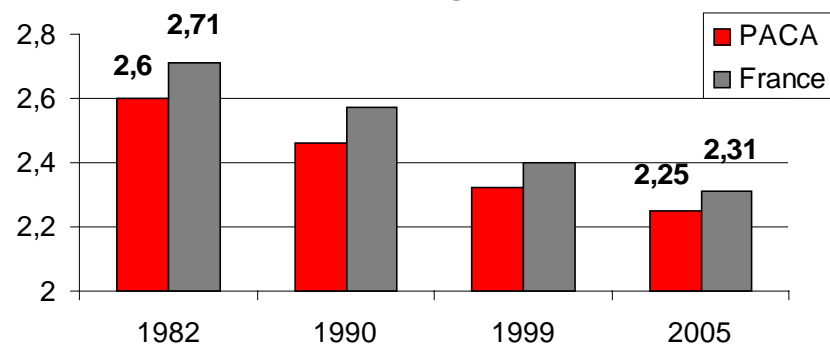


Le nombre de ménages (ou de RP) croît deux fois plus vite que la population

Evolution de la population et du nombre de ménages



Nombre moyen de personnes par ménage





Un taux de pauvreté élevé dans la région et ses départements





La pauvreté monétaire

- › Est pauvre toute personne qui réside dans un ménage dont le niveau de vie est inférieur au seuil de pauvreté
- › **Niveau de vie** = Revenu disponible par unité de consommation
- › **Seuil de pauvreté** = 60% du niveau de vie médian du pays.



Les seuils de pauvreté

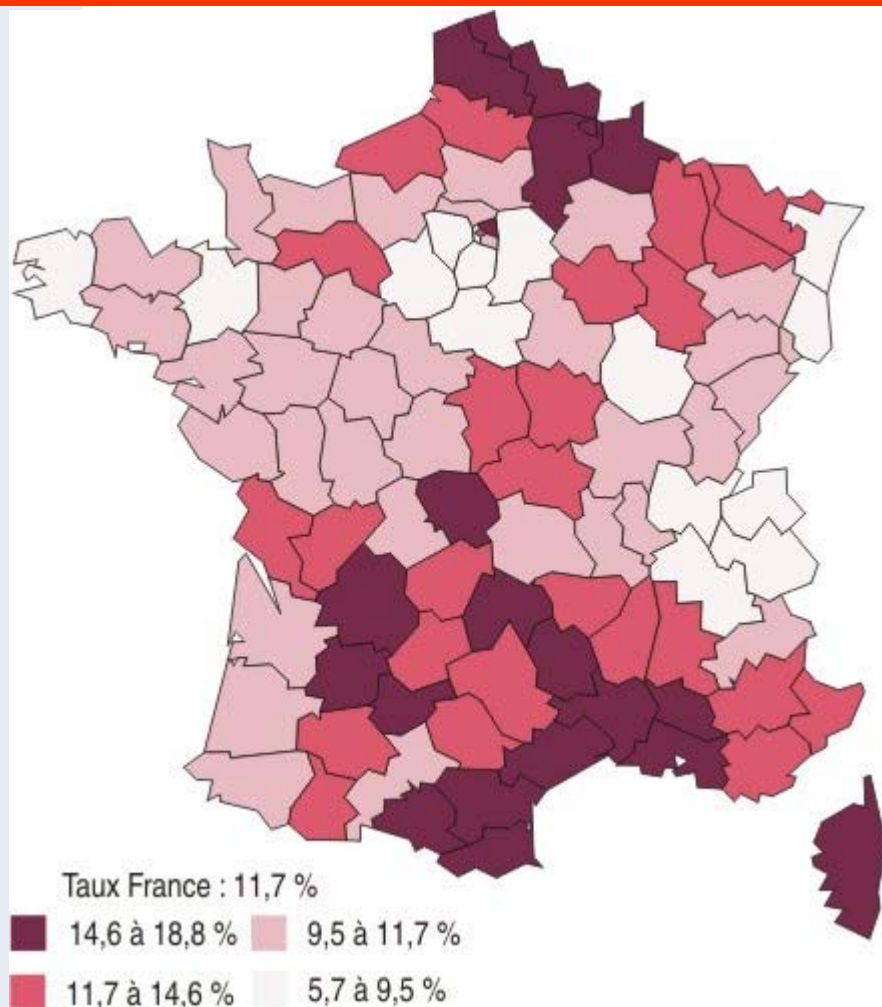


- › Le niveau de vie médian des ménages français est de
1 362 € par mois en 2005

- › Le « seuil de pauvreté » s'établit donc à :
 - 817 € par mois pour une personne seule
 - 1 226 € pour 2 adultes
 - 1 716 € pour deux adultes et deux enfants.



Quelle pauvreté en PACA ?



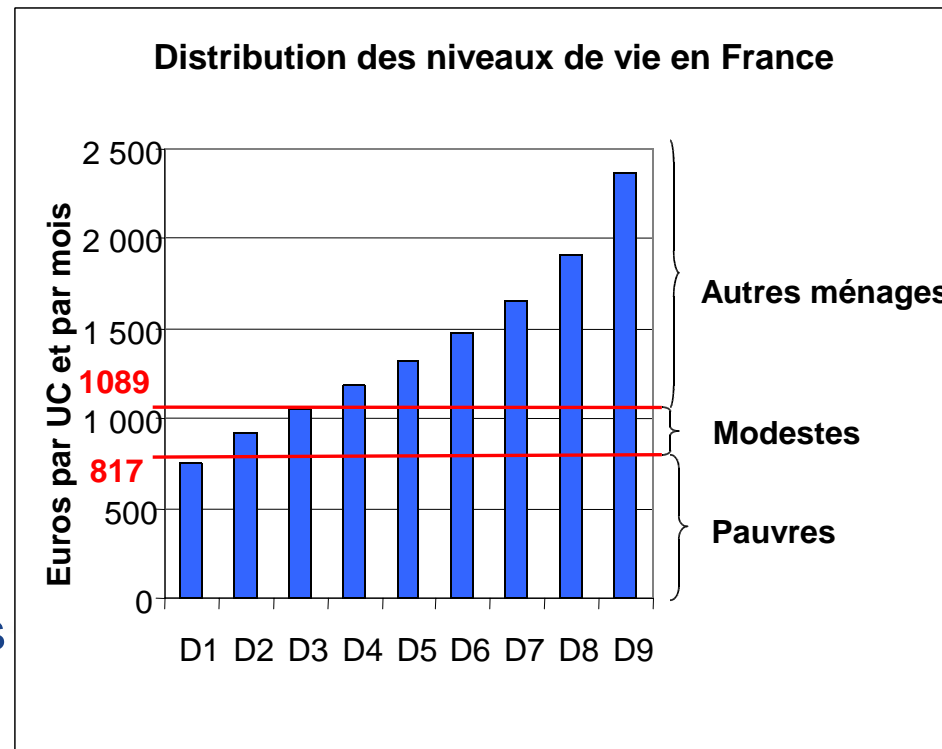
- › En 2004 , 11,7% de la population est pauvre au sens de cette définition en France et 14,4% en PACA
- › Taux de pauvreté plus élevé dans les Bouches-du-Rhône (16,1%) et le Vaucluse (16,4%)
- › Taux de pauvreté plus élevé chez les moins de 65 ans et au sein des familles

Page 12



Les pauvres et les modestes ...

- › Sont considérés comme modestes, les ménages dont le niveau de vie est supérieur au seuil de pauvreté mais inférieur au 3ème décile de la distribution nationale des niveaux de vie
 - 817 € par mois /UC < niveau vie < 1 089 € par mois UC
 - 22 % de ménages modestes en PACA



- 36 % de ménages pauvres ou modestes en PACA (30 % en France)



Quel logement pour les pauvres et modestes ?

- › Dans une région où les pauvres et modestes sont nombreux,
- › Où la pression démographique est forte,
- › Où les tensions immobilières sont élevées,
- › et où le parc social est moins présent qu'ailleurs,
- › **Comment sont logés les pauvres et modestes ?**



Colloque « Se loger en PACA quand on est pauvre ou modeste »

Des logements plus petits et davantage de pauvres en Provence-Alpes-Côte d'Azur

Valérie Roux
Chef Service Etudes et Diffusion
19 juin 2008

