

dros

DISPOSITIF RÉGIONAL
D'OBSERVATION SOCIALE
PROVENCE-ALPES-CÔTE D'AZUR

DROS'OMÈTRE N° 32

Le flash trimestriel des données RSA et Prime d'activité
des régions Provence-Alpes-Côte d'Azur et Corse

► Données en septembre 2018 (T3 2018)



Région
Provence-Alpes-
Côte d'Azur



Foyers allocataires du RSA

Source : Dros - Données Caf & MSA

		T3 2017	T2 2018	T3 2018	Évolution annuelle (T3 2017/T3 2018)	Évolution trimestrielle (T2 2018/T3 2018)
Région Provence- Alpes-Côte d'Azur	RSA socle	151 607	156 146	153 237	+ 1,1 %	- 1,9 %
	Dont RSA majoré*	17 624	17 854	17 769	+ 0,8 %	- 0,5 %
	Dont RSA jeune	68	54	53	- 22,1 %	- 1,9 %
France métropolitaine	RSA socle	1 631 078	1 660 805	1 641 424	+ 0,6 %	- 1,2 %

* Majoration isolement: les personnes en situation d'isolement avec enfant(s) à charge ou à naître ont une majoration du montant de leur RSA.

En septembre 2018, 153 237 foyers sont allocataires du RSA en Provence-Alpes-Côte d'Azur. On compte parmi eux 17 769 monoparents, pour lesquels le montant du RSA est majoré compte tenu de leur situation d'isolement. Le nombre d'allocataires du RSA jeune, en diminution de 22 % ce trimestre, ne s'établit plus qu'à 53 personnes dans la région.

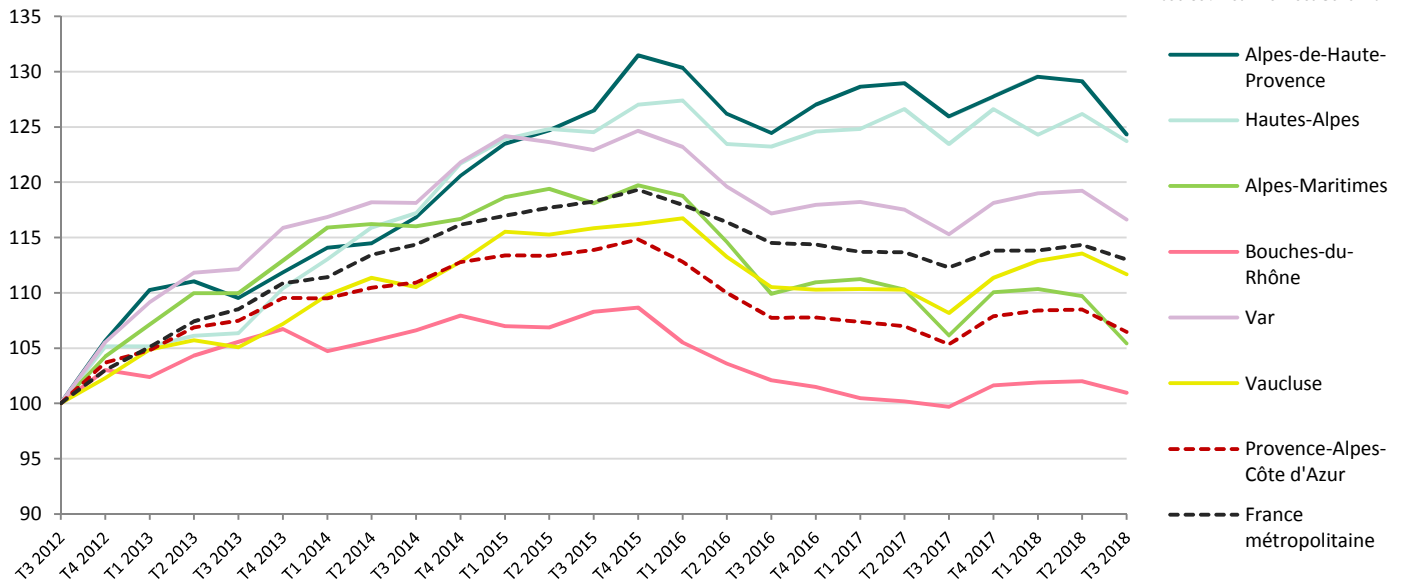
Sur les six dernières années, l'évolution du nombre d'allocataires du RSA a connu deux tendances. Une première tendance à la hausse enregistrée entre 2012 et 2016. Une seconde tendance depuis 2016, où les

périodes d'augmentation et de diminution se succèdent. En 6 ans, le nombre d'allocataires du RSA a augmenté de 6,5 % en région et de 13 % en France.

Les évolutions départementales suivent ces deux tendances, présentant toutefois certaines disparités. Le département des Alpes-de-Haute-Provence a connu l'augmentation la plus forte des six dernières années (24,3 %), suivi des Hautes-Alpes (23,7 %) et du Var (16,6 %). A l'opposé, le département des Bouches-du-Rhône affiche une très faible augmentation (1 %), retrouvant presque en 2018 le nombre d'allocataires de 2012.

Évolution du nombre d'allocataires du RSA en Provence-Alpes-Côte d'Azur sur les six dernières années (base 100 : T3 2012)

Source : Dros - Données Caf & MSA



Note : Au 1^{er} janvier 2016, la composante « activité » du RSA et la Prime pour l'emploi (PPE) ont fusionné pour devenir la Prime d'activité (PA). La suppression de la partie « activité » du RSA ne modifie pas la partie « socle ». Ainsi, les chiffres du RSA portent désormais sur la seule composante historiquement appelée « RSA socle ». Le nombre de bénéficiaires du RSA socle avant le 1^{er} janvier 2016 a été recalculé par cumul des deux anciennes composantes « socle seul » et « socle et activité ».

Nombre d'allocataires du RSA et évolutions trimestrielles et annuelle en %

Source : Dros – Données Caf & MSA

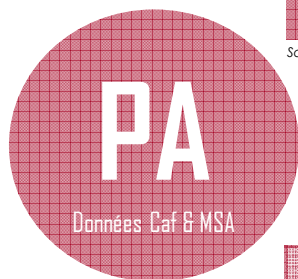
	T3 2017	T4 2017	T1 2018	T2 2018	T3 2018	Évolution annuelle
 Alpes-de-Haute-Provence	4 169	4 228	4 288	4 274	4 115	- 1,3 %
Évolution trimestrielle	+ 1,4 %	+ 1,4 %	- 0,3 %	- 3,7 %		
 Hautes-Alpes	2 727	2 797	2 746	2 787	2 733	+ 0,2 %
Évolution trimestrielle	+ 2,6 %	- 1,8 %	+ 1,5 %	- 1,9 %		
 Alpes-Maritimes	23 188	24 043	24 104	23 965	23 030	- 0,7 %
Évolution trimestrielle	+ 3,7 %	+ 0,3 %	- 0,6 %	- 3,9 %		
 Bouches-du-Rhône	75 214	76 689	76 892	76 973	76 176	+ 1,3 %
Évolution trimestrielle	+ 2,0 %	+ 0,3 %	+ 0,1 %	- 1,0 %		
 Var	30 006	30 742	30 968	31 034	30 355	+ 1,2 %
Évolution trimestrielle	+ 2,5 %	+ 0,7 %	+ 0,2 %	- 2,2 %		
 Vaucluse	16 303	16 781	17 011	17 113	16 828	+ 3,2 %
Évolution trimestrielle	+ 2,9 %	+ 1,4 %	+ 0,6 %	- 1,7 %		
 Région	151 607	155 280	156 009	156 146	153 237	+ 1,1 %
Évolution trimestrielle	+ 2,4 %	+ 0,5 %	+ 0,1 %	- 1,9 %		
 France	1 631 078	1 653 147	1 653 231	1 660 805	1 641 424	+ 0,6 %
Évolution trimestrielle	+ 1,4 %	+ 0,0 %	+ 0,5 %	- 1,2 %		

Entre juin et septembre 2018, le nombre d'allocataires du RSA connaît une diminution de 1,9 % en région. Elle s'observe chaque année à la même période et s'explique notamment par les emplois saisonniers occupés pendant l'été. Cette baisse trimestrielle est portée par l'ensemble des départements.

L'évolution annuelle n'affiche toutefois pas la même dynamique puisqu'en un an le nombre d'allocataires du RSA a augmenté de 1,1 % en région (et de + 0,6 %

en France).

Quatre des six départements de la région sont à l'origine de cette augmentation. Le Vaucluse présente la situation annuelle la plus dégradée avec un nombre d'allocataires en hausse de 3,2 %. En revanche, les Alpes-de-Haute-Provence et les Alpes-Maritimes sont épargnés enregistrant des diminutions respectives de - 1,3 et - 0,7 %.



Foyers allocataires de la Prime d'activité

Source : Dros - Données Caf & MSA

	Foyers allocataires			Personnes couvertes			Majoration isolement*	
	Effectifs	Évolution T2 2018 / T3 2018	Dont jeunes -25 ans ¹	Effectifs	Évolution T2 2018 / T3 2018	En moyenne par foyer	Part des foyers percevant une majoration	Évolution T2 2018 / T3 2018 en point de %
Alpes-de-Haute-Provence	7 669	+4,2 %	13,8 %	14 949	+3,4 %	1,9	5,8%	-0,3
Hautes-Alpes	6 212	-0,1 %	13,3 %	11 730	+1,9 %	1,9	5,6%	0,1
Alpes-Maritimes	42 511	+1,6 %	13,8 %	82 443	+1,8 %	1,9	5,8%	0,0
Bouches-du-Rhône	95 584	+2,1 %	14,4 %	196 143	+2,0 %	2,1	5,5%	0,0
Var	47 536	+4,3 %	14,8 %	92 317	+3,8 %	1,9	5,5%	-0,2
Vaucluse	29 878	+3,7 %	14,2 %	62 355	+3,0 %	2,1	5,1%	0,1
Provence-Alpes-Côte d'Azur	229 390	+2,7 %	14,3 %	459 937	+2,5 %	2,0	5,5%	0,0
France métropolitaine	2 692 153	+1,6 %	16,1 %	5 483 828	+1,6 %	2,0		

*Majoration isolement : les personnes en situation d'isolement avec enfant(s) à charge ou à naître ont une majoration du montant de leur Prime d'Activité.

¹ Âge du responsable du dossier

En septembre 2018, la Prime d'activité (PA) est versée à 229 390 foyers allocataires de la région Provence-Alpes-Côte d'Azur. En tenant compte des conjoints, enfants et autres personnes à charge, près de 460 000 personnes vivent dans un foyer bénéficiaire de la PA.

Les foyers allocataires de la PA sont en moyenne composés de 2 personnes et la part des jeunes allocataires s'établit en septembre 2018 à 14,3 %. Comme les allocataires du RSA, les allocataires de la PA perçoivent une majoration lorsqu'ils vivent seuls avec leur(s) enfant(s) : ils représentent 5,5 % des allocataires de la région.

Le nombre d'allocataires de la PA a connu une diminution entre fin 2017 et début 2018. Depuis, il repart à

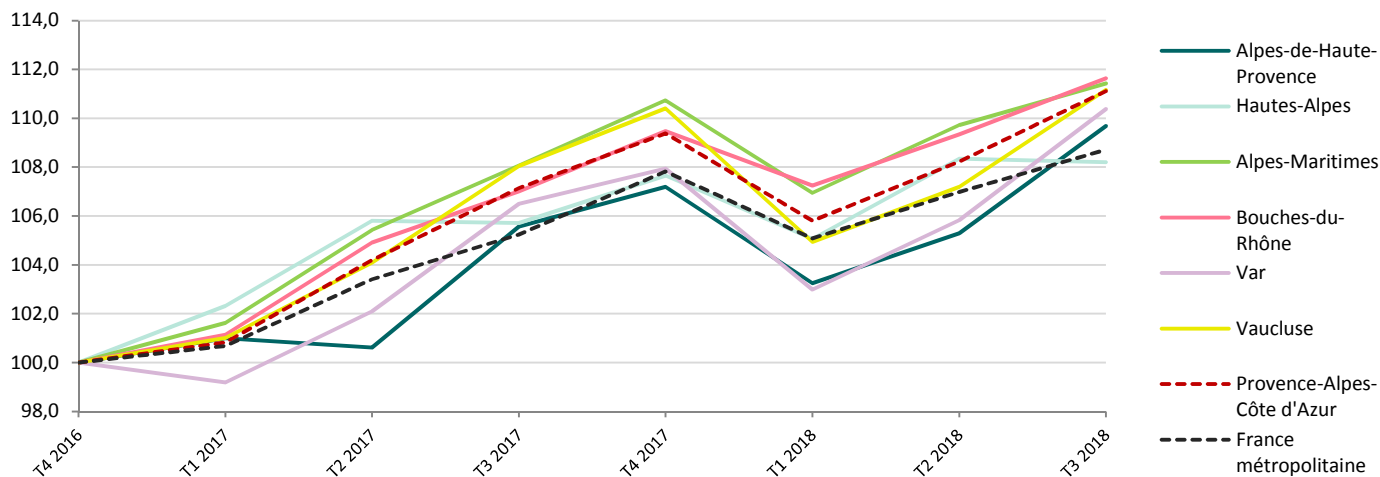
la hausse affichant une augmentation régionale de 2,7 % ce trimestre. Au niveau national, cette évolution est portée à 1,6 %.

Les premiers trimestres de l'année 2018 sont marqués par une augmentation dans la quasi-totalité des départements de la région. Les Hautes-Alpes se démarquent légèrement des autres, avec une stagnation des effectifs entre juin et septembre 2018.

Dans les Bouches-du-Rhône, le nombre d'allocataires de la PA évolue à l'inverse du nombre d'allocataires du RSA : le premier enregistre la hausse la plus élevée, le second enregistre la hausse la plus faible.









Évolutions trimestrielles du nombre de foyers allocataires de la PA en Provence-Alpes-Côte d'Azur (base 100 : T4 2016)

Source : Dros - Données Caf & MSA



Nombre de foyers allocataires de la Prime d'activité et évolutions trimestrielles et annuelle en %

Source : Dros - Données Caf & MSA

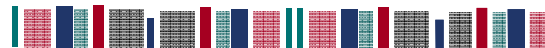
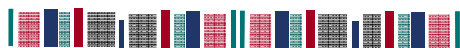
	T3 2017	T4 2017	T1 2018	T2 2018	T3 2018	Évolution annuelle
 Alpes-de-Haute-Provence	7 381	7 495	7 219	7 362	7 669	+3,9 %
Évolution trimestrielle	+1,5 %	-3,7 %	+2,0 %	+4,2 %		
 Hautes-Alpes	6 069	6 180	6 031	6 220	6 212	+2,4 %
Évolution trimestrielle	+1,8 %	-2,4 %	+3,1 %	-0,1 %		
 Alpes-Maritimes	41 225	42 246	40 797	41 859	42 511	+3,1 %
Évolution trimestrielle	+2,5 %	-3,4 %	+2,6 %	+1,6 %		
 Bouches-du-Rhône	91 618	93 732	91 821	93 613	95 584	+4,3 %
Évolution trimestrielle	+2,3 %	-2,0 %	+2,0 %	+2,1 %		
 Var	45 866	46 484	44 350	45 579	47 536	+3,6 %
Évolution trimestrielle	+1,3 %	-4,6 %	+2,8 %	+4,3 %		
 Vaucluse	29 039	29 674	28 207	28 812	29 878	+2,9 %
Évolution trimestrielle	+2,2 %	-4,9 %	+2,1 %	+3,7 %		
 Région	221 198	225 811	218 425	223 445	229 390	+3,7 %
Évolution trimestrielle	+2,1 %	-3,3 %	+2,3 %	+2,7 %		
 France	2 606 300	2 670 240	2 602 504	2 649 290	2 692 153	+3,3 %
Évolution trimestrielle	+2,5 %	-2,5 %	+1,8 %	+1,6 %		

Comme au trimestre précédent, le nombre d'allocataires de la PA augmente entre juin et septembre 2018 (+ 2,7 % en région, + 1,6 % en France).

Le Var et les Alpes-de-Haute-Provence affichent les hausses régionales les plus importantes (+ 4,3 et 4,2 %), suivis du Vaucluse (+ 3,7 %).

Entre septembre 2017 et septembre 2018, le nombre d'allocataires de la PA a augmenté plus vite en région qu'en France (3,7 % contre 3,3 %).

Cette évolution annuelle est portée par l'ensemble des départements : la plus forte est enregistrée dans les Bouches-du-Rhône (+ 4,3 %), la plus faible dans les Hautes-Alpes (+ 2,4 %).



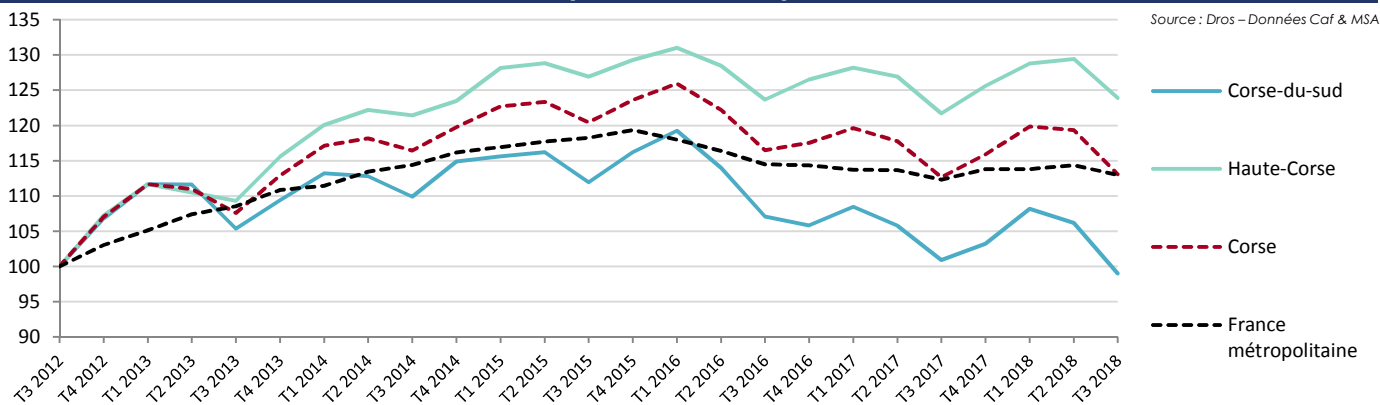
Foyers allocataires du RSA

Source : Dros - Données Caf & MSA

		T3 2017	T2 2018	T3 2018	Évolution annuelle (T3 2017/T3 2018)	Évolution trimestrielle (T2 2018/T3 2018)
Région Corse	RSA socle	5 943	6 294	5 965	+ 0,4 %	- 5,2 %
	Dont RSA majoré*	556	616	580	+ 4,3 %	- 5,8 %
	Dont RSA jeune	2	4	3	+ 50,0 %	- 25,0 %
France métropolitaine	RSA socle	1 631 078	1 660 805	1 641 424	+ 0,6 %	- 1,2 %

* Majoration isolement: les personnes en situation d'isolement avec enfant(s) à charge ou à naître ont une majoration du montant de leur RSA.

Évolution du nombre d'allocataires du RSA en région Corse sur les six dernières années (base 100 : T3 2012)



Nombre d'allocataires du RSA et évolutions trimestrielles et annuelle en %

Source : Dros - Données Caf & MSA

		T3 2017	T4 2017	T1 2018	T2 2018	T3 2018	Évolution annuelle
	Nombre d'allocataires	2 307	2 360	2 473	2 427	2 263	- 1,9 %
	Évolution trimestrielle		+ 2,3 %	+ 4,8 %	- 1,9 %	- 6,8 %	
	Nombre d'allocataires	3 636	3 753	3 848	3 867	3 702	+ 1,8 %
	Évolution trimestrielle		+ 3,2 %	+ 2,5 %	+ 0,5 %	- 4,3 %	
	Nombre d'allocataires	5 943	6 113	6 321	6 294	5 965	+ 0,4 %
	Évolution trimestrielle		+ 2,9 %	+ 3,4 %	- 0,4 %	- 5,2 %	
	Nombre d'allocataires	1 631 078	1 653 147	1 653 231	1 660 805	1 641 424	+ 0,6 %
	Évolution trimestrielle		+ 1,4 %	+ 0,0 %	+ 0,5 %	- 1,2 %	

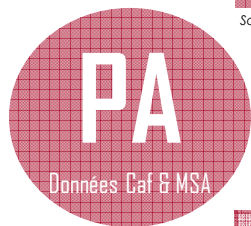
En Corse, 5 965 foyers sont allocataires du RSA en septembre 2018. C'est 5,2 % de moins qu'au trimestre précédent. La Corse-du-Sud enregistre une importante diminution (- 6,8 %), contre - 4,3 % en Haute-Corse.

L'évolution annuelle est marquée par une relative stabilité régionale (+ 0,4 %), qui masque toutefois des disparités départementales. En effet, alors que le nombre d'allocataires du RSA diminue de 1,9 % en Corse-du-Sud, la Haute-Corse connaît l'évolution inverse avec une hausse de 1,8 %.

Note : Au 1^{er} janvier 2016, la composante « activité » du RSA et la Prime pour l'emploi (PPE) ont fusionné pour devenir la Prime d'activité (PA).

La suppression de la partie « activité » du RSA ne modifie pas la partie « socle ». Ainsi, les chiffres du RSA portent désormais sur la seule composante historiquement appelée « RSA socle ». Le nombre de bénéficiaires du RSA socle avant le 1^{er} janvier 2016 a été recalculé par cumul des deux anciennes composantes « socle seul » et « socle et activité ».





Foyers allocataires de la Prime d'activité

Source : Dros - Données Caf & MSA

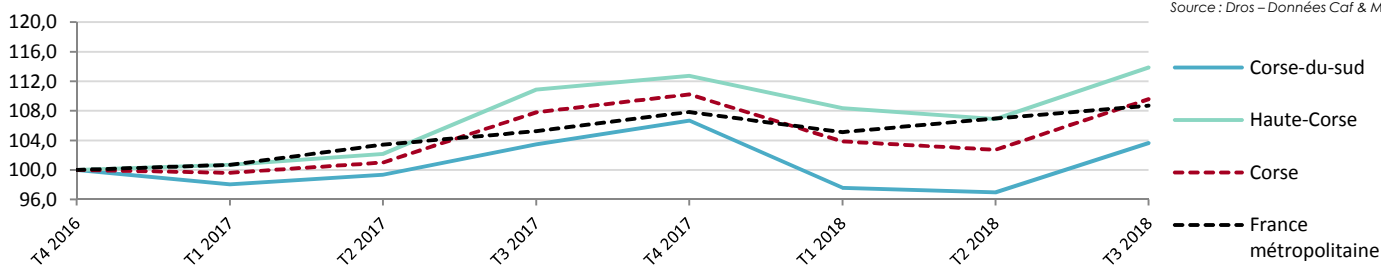
	Foyers allocataires			Personnes couvertes			Majoration isolement*	
	Effectifs	Évolution T2 2018 / T3 2018	Dont jeunes - 25 ans ¹	Effectifs	Évolution T2 2018 / T3 2018	En moyenne par foyer	Part des foyers percevant une majoration	Évolution T2 2018 / T3 2018 en point de %
Corse-du-Sud	4 447	+ 6,9 %	11,9%	8 731	+ 6,7 %	2,0	5,7%	0,1
Haute-Corse	6 786	+ 6,5 %	12,0%	13 273	+ 5,7 %	2,0	5,1%	-0,3
Corse	11 233	+ 6,7 %	12,0%	22 004	+ 6,1 %	2,0	5,3%	-0,2
France métropolitaine	2 692 153	+ 1,6 %	16,1 %	5 483 828	+ 1,6 %	2,0		

*Majoration isolement : les personnes en situation d'isolement avec enfant(s) à charge ou à naître ont une majoration du montant de leur Prime d'Activité.

¹ Âge du responsable du dossier





Évolution mensuelle du nombre de foyers allocataires de la PA en région Corse (base 100 : T4 2016)

Source : Dros - Données Caf & MSA



Nombre de foyers allocataires de la Prime d'activité et évolutions trimestrielles et annuelle en %

Source : Dros - Données Caf & MSA

	T3 2017	T4 2017	T1 2018	T2 2018	T3 2018	Évolution annuelle
 Corse-du-Sud	4 439	4 578	4 187	4 160	4 447	+ 0,2 %
 Haute-Corse	6 610	6 720	6 460	6 372	6 786	+ 2,7 %
 Corse	11 049	11 298	10 647	10 532	11 233	+ 1,7 %
 France	2 606 300	2 670 240	2 602 504	2 649 290	2 692 153	+ 3,3 %

En septembre 2018, le nombre d'allocataires de la PA en Corse connaît l'évolution inverse du nombre d'allocataires du RSA. Alors que ce dernier diminue, celui de la PA augmente de 6,7 % entre juin et septembre 2018. La PA est ainsi versée ce trimestre à 11 233 foyers corses. Les augmentations sont similaires dans les deux départements de la région : + 6,9 % en Corse-du-Sud et + 6,5 % en Haute-Corse.

Parmi les allocataires de la PA, 12 % ont moins de 25 ans et 5,3 % perçoivent une majoration parce qu'ils vivent en situation de monoparentalité.

Depuis fin 2016, le nombre d'allocataires de la PA a augmenté de 9,6 % en Corse. C'est en Haute-Corse que cette évolution est la plus importante (+ 13,8 % contre + 3,6 % en Corse-du-Sud).