

## Le flash trimestriel des données RSA de la région PACA

N°1 – 1<sup>er</sup> trimestre 2011

Source : DROS - CAF PACA - Données au 31/12/2010

**Tableau 1 – Nombre d'allocataires du RSA selon la composante, en PACA**

	Septembre 2010	Décembre 2010	Évolution trimestrielle en %
RSA socle	130 747	134 234	2,6
<i>RSA socle seul</i>	112 109	114 939	2,5
<i>RSA socle et activité</i>	18 638	19 295	3,4
RSA activité seul	38 311	38 344	0,1
<b>Total RSA</b>	<b>169 058</b>	<b>172 578</b>	<b>2,0</b>

Source : DROS - CAF PACA

Au 31 décembre 2010, le Revenu de Solidarité Active (RSA) est versé à près de 172 600 allocataires par les Caisses d'Allocations Familiales (CAF) en région Provence-Alpes-Côte d'Azur. Le nombre de bénéficiaires a ainsi augmenté en région d'environ 2 % depuis septembre 2010. Cette hausse reflète quasi exclusivement l'évolution de la composante RSA socle, le nombre de bénéficiaires du RSA activité seul ayant été stable au dernier trimestre 2010 (+ 0,1 %).

**Tableau 2 – Nombre d'allocataires du RSA bénéficiant ou non d'une majoration pour isolement, en PACA**

	Septembre 2010	Décembre 2010	Évolution trimestrielle en %
RSA majoré*	22 217	21 948	-1,2
RSA non majoré	146 841	150 630	2,5
<b>Total RSA</b>	<b>169 058</b>	<b>172 578</b>	<b>2,0</b>

Source : DROS - CAF PACA

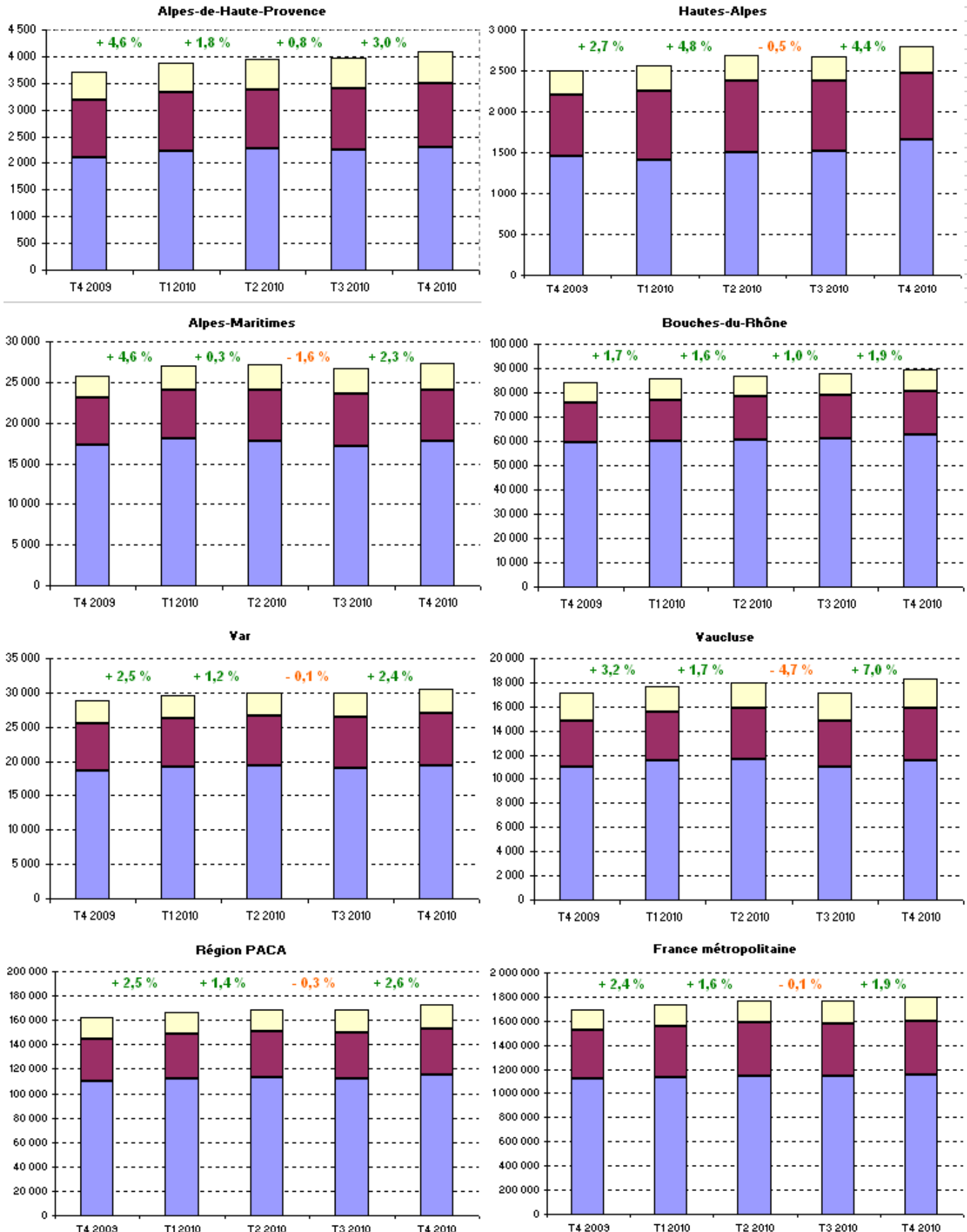
\*RSA majoré : les personnes en situation d'isolement avec enfant(s) à charge ou à naître ont une majoration de leur prestation RSA.

Le nombre de bénéficiaires du RSA majoré, passe de 22 200 à 21 900 entre septembre et décembre 2010, soit une légère diminution (- 1,2 %).

Quant au RSA non majoré, le nombre d'allocataires augmente d'environ 2,5 % entre septembre et décembre 2010, pour s'établir à près de 151 000, au 31 décembre 2010.

# Zoom sur les départements

Si l'évolution régionale est comparable à l'évolution nationale, en revanche des disparités départementales apparaissent. Ainsi, dans les Bouches-du-Rhône, l'évolution du nombre de bénéficiaires du RSA depuis décembre 2009 est relativement constante, comprise entre 1 % et 1,9 % selon les trimestres. Dans les autres départements, on observe de fortes fluctuations saisonnières avec une baisse du nombre de bénéficiaires du RSA au 3<sup>ème</sup> trimestre 2010 notamment dans le Vaucluse (- 4,7 %) et dans les Alpes-Maritimes (- 1,6 %).



■ RSA socle ■ RSA activité ■ RSA socle et activité

% / % : Evolution trimestrielle en pourcentage (ensemble RSA)

Source : DROS – CAF PACA

# Nombre d'allocataires du RSA selon la composante

## Données départementales

<b>Alpes de Haute Provence</b>	T4 2009	T1 2010	T2 2010	T3 2010	T4 2010
RSA socle	2 110	2 225	2 274	2 241	2 296
RSA activité	1 081	1 105	1 111	1 149	1 196
RSA socle et activité	517	549	562	589	608
Ensemble	3 708	3 879	3 947	3 979	4 100
<b>Hautes-Alpes</b>	T4 2009	T1 2010	T2 2010	T3 2010	T4 2010
RSA socle	1 448	1 402	1 497	1 518	1 652
RSA activité	755	842	882	853	816
RSA socle et activité	297	323	312	306	326
Ensemble	2 500	2 567	2 691	2 677	2 794
<b>Alpes-Maritimes</b>	T4 2009	T1 2010	T2 2010	T3 2010	T4 2010
RSA socle	17 341	18 064	17 778	17 121	17 675
RSA activité	5 704	5 985	6 312	6 446	6 431
RSA socle et activité	2 784	2 965	3 017	3 099	3 165
Ensemble	25 829	27 014	27 107	26 666	27 271
<b>Bouches-du-Rhône</b>	T4 2009	T1 2010	T2 2010	T3 2010	T4 2010
RSA socle	59 654	59 945	60 587	60 937	62 393
RSA activité	16 010	16 926	17 627	18 015	17 872
RSA socle et activité	8 527	8 756	8 772	8 892	9 240
Ensemble	84 191	85 627	86 986	87 844	89 505
<b>Var</b>	T4 2009	T1 2010	T2 2010	T3 2010	T4 2010
RSA socle	18 533	19 101	19 368	18 932	19 370
RSA activité	6 929	7 129	7 314	7 528	7 695
RSA socle et activité	3 388	3 334	3 241	3 442	3 544
Ensemble	28 850	29 564	29 923	29 902	30 609
<b>Vaucluse</b>	T4 2009	T1 2010	T2 2010	T3 2010	T4 2010
RSA socle	10 965	11 516	11 654	10 965	11 553
RSA activité	3 895	4 010	4 177	3 895	4 334
RSA socle et activité	2 248	2 121	2 120	2 248	2 412
Ensemble	17 108	17 647	17 951	17 108	18 299
<b>Région PACA</b>	T4 2009	T1 2010	T2 2010	T3 2010	T4 2010
RSA socle	110 051	112 253	113 158	111 714	114 939
RSA activité	34 374	35 997	37 423	37 886	38 344
RSA socle et activité	17 761	18 048	18 024	18 576	19 295
Ensemble	162 186	166 298	168 605	168 176	172 578
<b>France métropolitaine</b>	T4 2009	T1 2010	T2 2010	T3 2010	T4 2010
RSA socle	1 116 940	1 137 082	1 147 827	1 138 012	1 154 348
RSA activité	404 478	418 130	434 232	437 648	445 641
RSA socle et activité	175 961	182 263	183 908	189 395	197 725
Ensemble	1 697 379	1 737 475	1 765 967	1 765 055	1 797 714

Source : DROS - CAF PACA

# En 2010, le nombre de bénéficiaires du RSA continue d'augmenter

Après la forte montée en charge du dispositif observée fin 2009, le nombre de bénéficiaires du Revenu de Solidarité Active a continué de progresser tout au long de l'année 2010 (+ 6,4 %) et s'élève en décembre à 172 580 allocataires en région Provence-Alpes-Côte d'Azur. Avec les ayants droit (conjointes et enfants), ce sont près de 360 000 personnes qui bénéficient de cette prestation, soit 9 % de la population régionale.

À l'échelle de la France métropolitaine, ce sont près de 1 800 000 allocataires du RSA qui sont enregistrés au 31 décembre 2010, soit 5,4 % de l'ensemble de la population âgée de 20 à 59 ans. La région Provence-Alpes-Côte d'Azur concentre ainsi 9,6 % de la population bénéficiaire de cette prestation.

Entre 2009 et 2010, le nombre total d'allocataires du RSA augmente de près de 6 % dans la région. Les bénéficiaires du RSA activité seul affichent une progression de 11 %, tendance légèrement supérieure à celle observée au niveau national (10 %).

Les Bouches-du-Rhône, qui concentrent comme en 2009 plus de la moitié des allocataires du RSA, restent parmi les départements français les plus affectés : le taux de bénéficiaires s'y élève à 8,6 % des personnes âgées de 20 à 59 ans.

	31-déc-09	31-déc-10	Évolution déc 2009/déc 2010	Taux d'allocataires du RSA*	Part de la population totale couverte par le RSA** en % en 2010
Alpes-de-Haute-Provence	3 708	4 100	10,6	5,3	6,7
Hautes-Alpes	2 500	2 794	11,8	4,1	5,0
Alpes-Maritimes	25 829	27 271	5,6	5,0	6,2
Bouches-du-Rhône	84 191	89 505	6,3	8,6	11,7
Var	28 850	30 609	6,1	6,2	7,6
Vaucluse	17 108	18 299	7,0	6,6	8,8
<b>Provence-Alpes-Côte d'Azur</b>	<b>162 186</b>	<b>172 578</b>	<b>6,4</b>	<b>6,9</b>	<b>9,0</b>
<b>France métropolitaine</b>	<b>1 697 357</b>	<b>1 797 714</b>	<b>5,9</b>	<b>5,4</b>	<b>7,3</b>

\* le taux d'allocataires est le rapport du nombre d'allocataires à la population des 20-59 ans de 2008

\*\* la population couverte par le RSA est égale au nombre d'allocataires + les éventuels conjoints et enfants. Elle est ici rapportée à la population de moins de 65 ans

Source : DROS - CAF PACA, CNAF, Insee, estimations de population