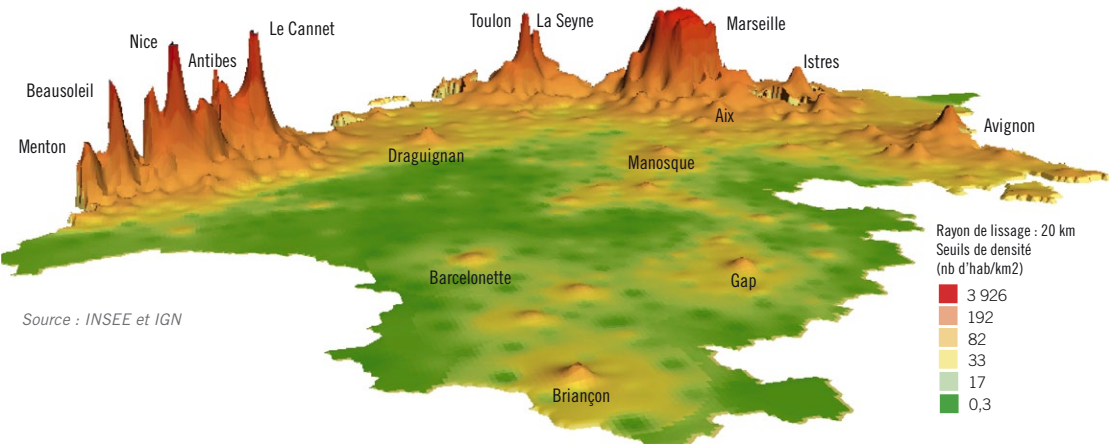


2 Densité de population lissée en 1999 (vue en 3 dimensions du Nord-Nord-Est)



La carte lissée et en «3D»zv

Afin d'atténuer le "bruit" et l'aspect en mosaïque de la cartographie communale de la densité de peuplement, il a été choisi d'utiliser la méthode du lissage. Elle délaisse la valeur mesurée localement au profit de la moyenne calculée entre la valeur ponctuelle et celles des communes contiguës. Construite sur une maille de carreaux de 1 km de côté, cette carte a fait l'objet d'un lissage sur un rayon de 20 kms. Si cette technique permet la mise en évidence des grandes tendances de l'économie du peuplement régional, la projection en "3D" ne fait que les renforcer et rendre ainsi la carte encore plus "parlante". La "topographie du peuplement" qui en découle doit s'interpréter à la lumière des altitudes et de l'intensité des pentes (ex: fronts d'urbanisation).