



DROS'OMETRE

Le flash trimestriel des données RSA de la région PACA

N°2 – 1^{er} trimestre 2011

Source : DROS - CAF PACA - MSA - Données au 31/03/2011

Tableau 1 – Nombre d'allocataires du RSA selon la composante, en PACA

	Décembre 2010	Mars 2011	Évolution trimestrielle en %
RSA socle	136 364	139 614	2,4
<i>RSA socle seul</i>	116 492	120 207	3,2
<i>RSA socle et activité</i>	19 872	19 407	-2,3
RSA activité seul	39 377	38 467	-2,3
Total RSA	175 741	178 081	1,3

Source : DROS - CAF PACA - MSA

Au 31 mars 2011, le Revenu de Solidarité Active (RSA) est versé à 178 000 allocataires par les Caisses d'Allocations Familiales (CAF) et les Mutualités Sociales Agricoles (MSA) en région Provence-Alpes-Côte d'Azur. Sur le dernier trimestre, le nombre de bénéficiaires connaît à l'échelle de la région une légère augmentation (+ 1,3 %) qui reflète d'une part la hausse du nombre d'allocataires du « RSA socle seul » (+ 3,2 %) et d'autre part la baisse du nombre d'allocataires du « RSA socle et activité » et du « RSA activité seul » (- 2,3 %).

**Tableau 2 – Nombre d'allocataires du RSA
bénéficiant ou non d'une majoration pour isolement, en PACA**

	Décembre 2010	Mars 2011	Évolution trimestrielle en %
RSA majoré (1)	22 025	22 155	0,6
RSA non majoré	153 716	155 926	1,4
Total RSA	175 741	178 081	1,3

Source : DROS - CAF PACA - MSA

(1) RSA majoré : les personnes en situation d'isolement avec enfant(s) à charge ou à naître ont une majoration de leur prestation RSA.

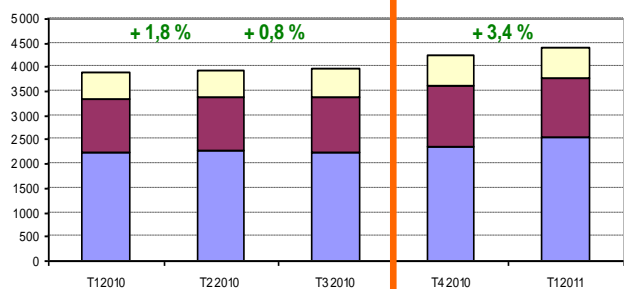
Entre décembre 2010 et mars 2011, le nombre d'allocataires du RSA majoré est relativement stable au niveau régional (+ 0,6 %), passant de 22 025 à 22 155.

Sur cette période, le nombre d'allocataires du RSA non majoré, enregistre la même évolution que le nombre d'allocataires du RSA dans sa globalité (+ 1,3 %) et s'établit au 31 mars 2011 à près de 156 000 allocataires.

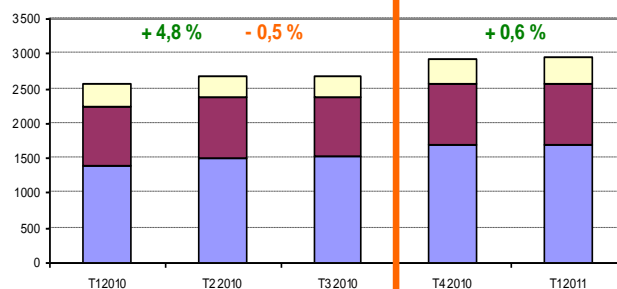
Zoom sur les départements

Au premier trimestre 2011, le nombre d'allocataires du RSA connaît une augmentation sur l'ensemble des départements de la région PACA. Des disparités départementales sont toutefois observées avec trois départements qui affichent des évolutions trimestrielles supérieures à l'évolution régionale (+ 1,3 %) : les Alpes-de-Haute-Provence (+ 3,4 %), le Var (+ 2 %) et le Vaucluse (+ 1,8 %). L'évolution trimestrielle régionale reste, quant à elle, proche de l'évolution nationale (+ 1,1 %).

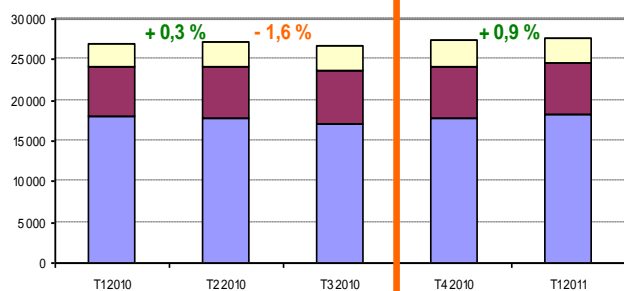
Alpes-de-Haute-Provence



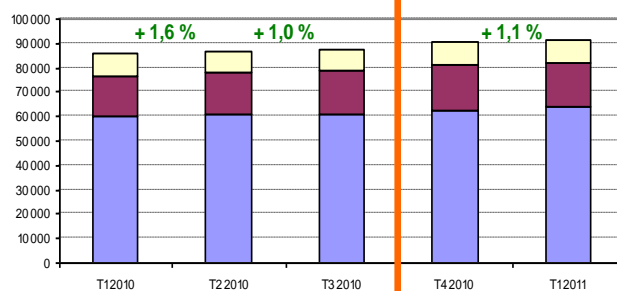
Haute-Alpes



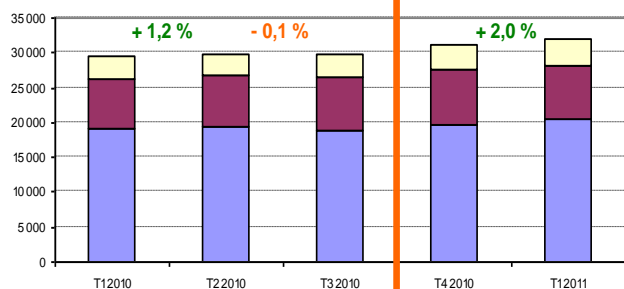
Alpes-Maritimes



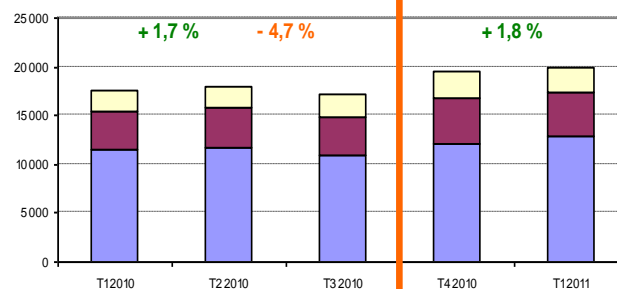
Bouches-du-Rhône



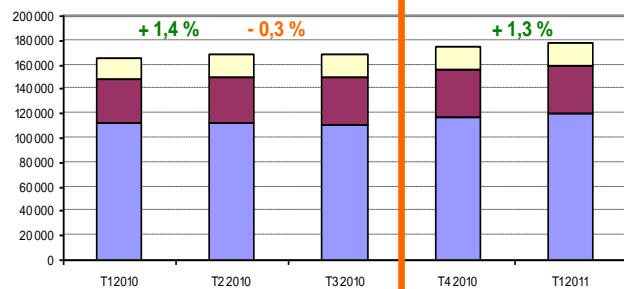
Var



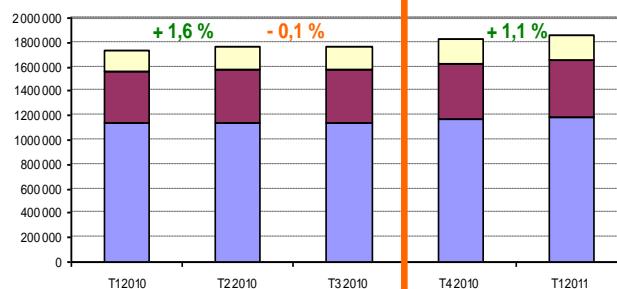
Vaucluse



Région PACA



France métropolitaine



■ RSA socle ■ RSA activité ■ RSA socle et activité

% / % : Evolution trimestrielle en pourcentage (ensemble RSA)

■ : *Rupture de série. *L'intégration des MSA, fin 2010, marque une rupture de série entre le T3 2010 et le T4 2010.

Source : DROS - CAF PACA - MSA

Nombre d'allocataires du RSA selon la composante

Alpes-de-Haute-Provence	T1 2010	T2 2010	T3 2010	* T4 2010	T1 2011
RSA socle	2 225	2 274	2 241	2 357	2 557
RSA activité	1 105	1 111	1 149	1 265	1 212
RSA socle et activité	549	562	589	640	636
Ensemble	3 879	3 947	3 979	4 262	4 405

Hautes-Alpes	T1 2010	T2 2010	T3 2010	* T4 2010	T1 2011
RSA socle	1 402	1 497	1 518	1 683	1 683
RSA activité	842	882	853	886	893
RSA socle et activité	323	312	306	360	371
Ensemble	2 567	2 691	2 677	2 929	2 947

Alpes-Maritimes	T1 2010	T2 2010	T3 2010	* T4 2010	T1 2011
RSA socle	18 064	17 778	17 121	17 744	18 239
RSA activité	5 985	6 312	6 446	6 504	6 306
RSA socle et activité	2 965	3 017	3 099	3 198	3 135
Ensemble	27 014	27 107	26 666	27 446	27 680

Bouches-du-Rhône	T1 2010	T2 2010	T3 2010	* T4 2010	T1 2011
RSA socle	59 945	60 587	60 937	62 859	64 362
RSA activité	16 926	17 627	18 015	18 100	17 807
RSA socle et activité	8 756	8 772	8 892	9 336	9 097
Ensemble	85 627	86 986	87 844	90 295	91 266

Var	T1 2010	T2 2010	T3 2010	* T4 2010	T1 2011
RSA socle	19 101	19 368	18 932	19 712	20 542
RSA activité	7 129	7 314	7 528	7 881	7 698
RSA socle et activité	3 334	3 241	3 442	3 656	3 637
Ensemble	29 564	29 923	29 902	31 249	31 877

Vaucluse	T1 2010	T2 2010	T3 2010	* T4 2010	T1 2011
RSA socle	11 516	11 654	10 965	12 137	12 824
RSA activité	4 010	4 177	3 895	4 741	4 551
RSA socle et activité	2 121	2 120	2 248	2 682	2 531
Ensemble	17 647	17 951	17 108	19 560	19 906

Région PACA	T1 2010	T2 2010	T3 2010	* T4 2010	T1 2011
RSA socle	112 253	113 158	111 714	116 492	120 207
RSA activité	35 997	37 423	37 886	39 377	38 467
RSA socle et activité	18 048	18 024	18 576	19 872	19 407
Ensemble	166 298	168 605	168 176	175 741	178 081

France métropolitaine	T1 2010	T2 2010	T3 2010	* T4 2010	T1 2011
RSA socle	1 137 082	1 147 827	1 138 012	1 168 208	1 193 378
RSA activité	418 130	434 232	437 648	459 885	455 925
RSA socle et activité	182 263	183 908	189 395	205 411	204 959
Ensemble	1 737 475	1 765 967	1 765 055	1 833 504	1 854 262

Source : DROS - CAF PACA - MSA

■ : *Rupture de série.

*L'intégration des données MSA, fin 2010, marque une rupture de série entre le T3 2010 et le T4 2010.