



# DROS'OMETRE

## Le flash trimestriel des données RSA de la région PACA

N°3 – 2<sup>ème</sup> trimestre 2011

Source : DROS - CAF PACA - MSA - Données au 30/06/2011

**Tableau 1 – Nombre d'allocataires du RSA selon la composante, en PACA**

Source : DROS - CAF PACA - MSA

	Mars 2011	Juin 2011	Évolution trimestrielle en %
RSA socle	139 614	140 523	0,7
<i>RSA socle seul</i>	120 207	120 953	0,6
<i>RSA socle et activité</i>	19 407	19 570	0,8
RSA activité seul	38 467	38 864	1,0
<b>Total RSA</b>	<b>178 081</b>	<b>179 387</b>	<b>0,7</b>

Au 30 juin 2011, le Revenu de Solidarité Active (RSA) est versé à 180 000 allocataires par les Caisses d'Allocations Familiales (CAF) et les Mutualités Sociales Agricoles (MSA) en région Provence-Alpes-Côte d'Azur. Sur le dernier trimestre, le nombre de bénéficiaires connaît une relative stabilité au niveau régional (+ 0,7 %). Le nombre d'allocataire « RSA activité seul » est en légère augmentation (+ 1,1 %).

**Tableau 2 – Nombre d'allocataires du RSA  
bénéficiant ou non d'une majoration pour isolement, en PACA**

Source : DROS - CAF PACA - MSA

	Mars 2011	Juin 2011	Évolution trimestrielle en %
RSA majoré*	22 155	22 056	-0,4
RSA non majoré	155 926	157 331	0,9
<b>Total RSA</b>	<b>178 081</b>	<b>179 387</b>	<b>0,7</b>

(1) RSA majoré : les personnes en situation d'isolement avec enfant(s) à charge ou à naître ont une majoration de leur prestation RSA.

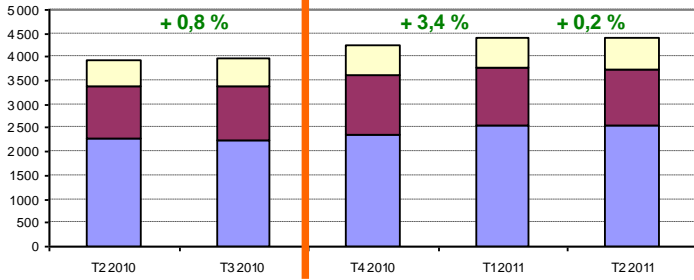
Entre mars 2011 et juin 2011, le nombre d'allocataires du RSA majoré est stable au niveau régional (- 0,4 %), passant de 22 155 à 22 056.

Sur cette période, le nombre d'allocataires du RSA non majoré, augmente très légèrement (+ 0,9 %) et s'établit au 30 juin 2011 à 157 300 allocataires.

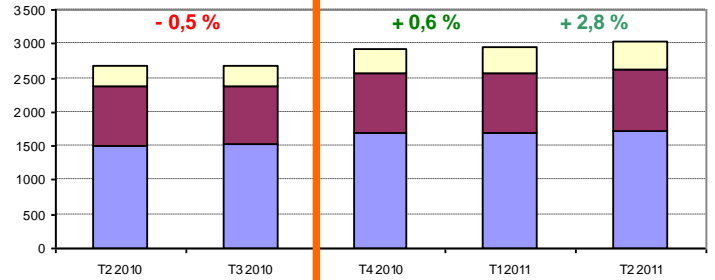
# Zoom sur les départements

Au deuxième trimestre 2011, le nombre d'allocataires du RSA stable au niveau régional. Des disparités départementales importantes sont observées : les Hautes-Alpes et les Bouches-du-Rhône connaissent les plus fortes progressions du nombre d'allocataires (respectivement + 2,8 % et + 1 %). Dans les autres départements, l'évolution trimestrielle est stable et proche de l'évolution nationale (+ 0,6 %).

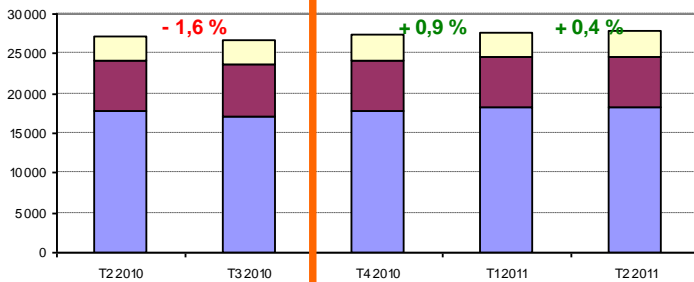
Alpes-de-Haute-Provence



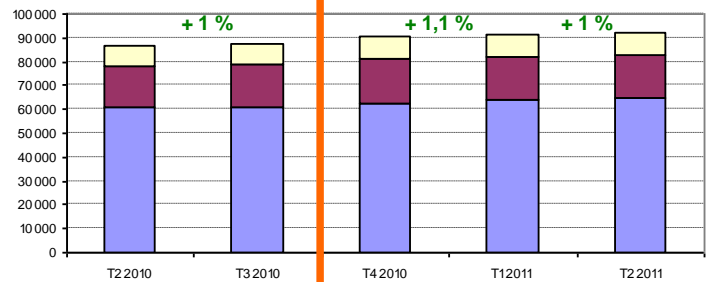
Hautes-Alpes



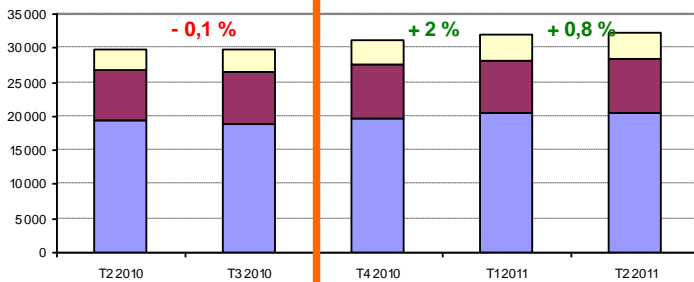
Alpes-Maritimes



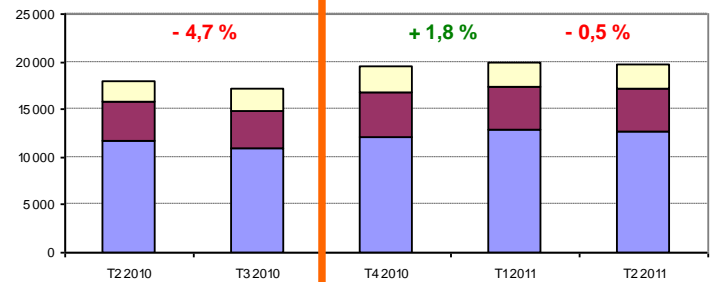
Bouches-du-Rhône



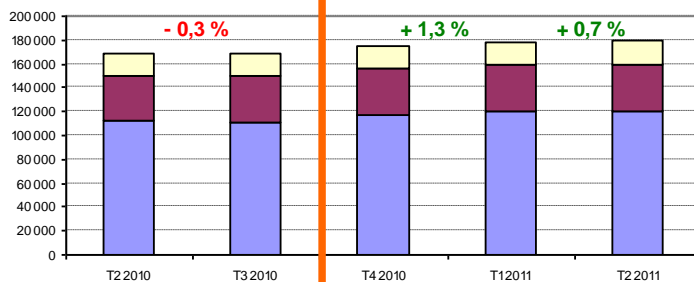
Var



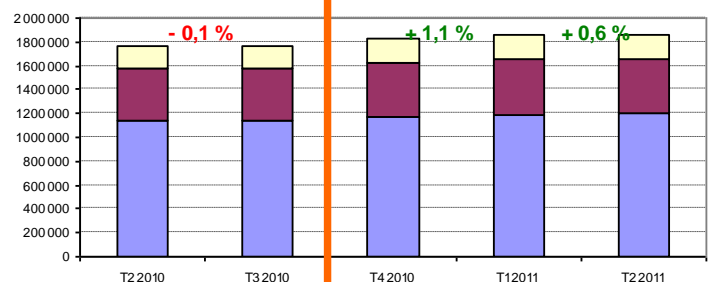
Vaucluse



Région PACA



France métropolitaine



■ RSA socle ■ RSA activité ■ RSA socle et activité % / % : Evolution trimestrielle en pourcentage (ensemble RSA)  
 | : \*Rupture de série. Source : DROS - CAF PACA - MSA

## Nombre d'allocataires du RSA selon la composante

<b>Alpes-de-Haute-Provence</b>	T2 2010	T3 2010	* T4 2010	T1 2011	T2 2011
RSA socle	2 274	2 241	2 357	2 557	2 549
RSA activité	1 111	1 149	1 265	1 212	1 233
RSA socle et activité	562	589	640	636	633
Ensemble	3 947	3 979	4 262	4 405	4 415

<b>Hautes-Alpes</b>	T2 2010	T3 2010	* T4 2010	T1 2011	T2 2011
RSA socle	1 497	1 518	1 683	1 683	1 724
RSA activité	882	853	886	893	944
RSA socle et activité	312	306	360	371	361
Ensemble	2 691	2 677	2 929	2 947	3 029

<b>Alpes-Maritimes</b>	T2 2010	T3 2010	* T4 2010	T1 2011	T2 2011
RSA socle	17 778	17 121	17 744	18 239	18 196
RSA activité	6 312	6 446	6 504	6 306	6 408
RSA socle et activité	3 017	3 099	3 198	3 135	3 177
Ensemble	27 107	26 666	27 446	27 680	27 781

<b>Bouches-du-Rhône</b>	T2 2010	T3 2010	* T4 2010	T1 2011	T2 2011
RSA socle	60 587	60 937	62 859	64 362	65 105
RSA activité	17 627	18 015	18 100	17 807	17 901
RSA socle et activité	8 772	8 892	9 336	9 097	9 204
Ensemble	86 986	87 844	90 295	91 266	92 210

<b>Var</b>	T2 2010	T3 2010	* T4 2010	T1 2011	T2 2011
RSA socle	19 368	18 932	19 712	20 542	20 632
RSA activité	7 314	7 528	7 881	7 698	7 794
RSA socle et activité	3 241	3 442	3 656	3 637	3 719
Ensemble	29 923	29 902	31 249	31 877	32 145

<b>Vaucluse</b>	T2 2010	T3 2010	* T4 2010	T1 2011	T2 2011
RSA socle	11 654	10 965	12 137	12 824	12 747
RSA activité	4 177	3 895	4 741	4 551	4 584
RSA socle et activité	2 120	2 248	2 682	2 531	2 476
Ensemble	17 951	17 108	19 560	19 906	19 807

<b>Région PACA</b>	T2 2010	T3 2010	* T4 2010	T1 2011	T2 2011
RSA socle	113 158	111 714	116 492	120 207	120 953
RSA activité	37 423	37 886	39 377	38 467	38 864
RSA socle et activité	18 024	18 576	19 872	19 407	19 570
Ensemble	168 605	168 176	175 741	178 081	179 387

<b>France métropolitaine</b>	T2 2010	T3 2010	* T4 2010	T1 2011	T2 2011
RSA socle	1 147 827	1 138 012	1 168 208	1 193 378	1 195 409
RSA activité	434 232	437 648	459 885	455 925	465 153
RSA socle et activité	183 908	189 395	205 411	204 959	205 414
Ensemble	1 765 967	1 765 055	1 833 504	1 854 262	1 865 976

Source : DROS - CAF PACA - MSA

■ : \*Rupture de série.

\*L'intégration des données MSA, fin 2010, marque une rupture de série entre le T3 2010 et le T4 2010.