



# DROS'OMETRE

## Le flash trimestriel des données RSA des régions Paca et Corse

N°4 – 3<sup>ème</sup> trimestre 2011

Source : DROS - CAF Paca et Corse - MSA - Données au 30/09/2011

### En région Provence-Alpes-Côte d'Azur

**Tableau 1 – Nombre d'allocataires du RSA  
selon la composante et la majoration isolement, en région Paca**

	Juin 2011	Septembre 2011	Évolution trimestrielle en %
RSA socle	140 523	139 297	-0,9
dont :			
<i>RSA socle seul</i>	120 953	119 210	-1,4
<i>RSA socle et activité</i>	19 570	20 087	2,6
RSA activité seul	38 864	38 869	0,01
<b>Total RSA</b>	<b>179 387</b>	<b>178 166</b>	<b>-0,7</b>
dont :			
<i>RSA majoré*</i>	22 056	21 834	-1,0
<i>RSA non majoré</i>	157 331	156 332	-0,6

Source : DROS - CAF Paca - MSA

\* RSA majoré : les personnes en situation d'isolement avec enfant(s) à charge ou à naître ont une majoration de leur prestation RSA.

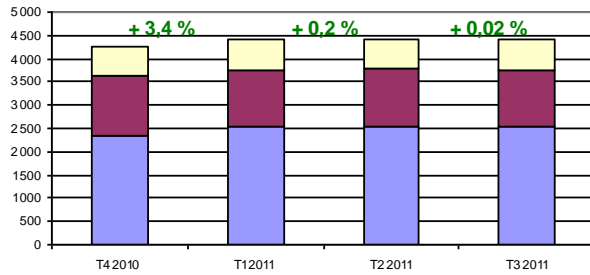
Au 30 septembre 2011, le Revenu de Solidarité Active (RSA) est versé à 178 166 allocataires par les Caisses d'Allocations Familiales (CAF) et les Mutualités Sociales Agricoles (MSA) en région Provence-Alpes-Côte d'Azur. Sur le dernier trimestre, le nombre de bénéficiaires connaît une légère diminution régionale (-0,7%). **En revanche, le nombre d'allocataires du « RSA socle et activité » est en augmentation (+ 2,6 %).** Cette augmentation trimestrielle peut être en partie imputée à l'activité saisonnière touristique que connaît la région de Paca.

Entre les mois de juin et de septembre 2011, le nombre d'allocataires du RSA majoré passe de 22 056 à 21 834, ce qui représente une diminution régionale de -1%. Quant au nombre d'allocataires du RSA non majoré, il diminue très légèrement sur la période (-0,6%) pour s'établir au 30 septembre 2011 à 156 332 allocataires.

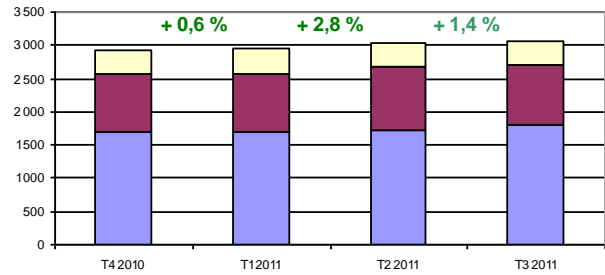
# Zoom sur les départements de Paca

Au troisième trimestre 2011, le nombre d'allocataires du RSA est relativement stable au niveau régional. Des disparités départementales sont observées : les Hautes-Alpes connaissent la plus forte augmentation du nombre d'allocataires (+ 1,4 %), tandis que le Vaucluse et les Alpes-Maritimes connaissent les diminutions les plus importantes (respectivement - 1,4 % et - 1,3 %). Dans les autres départements, l'évolution trimestrielle est relativement stable et proche de l'évolution nationale (- 0,7 %).

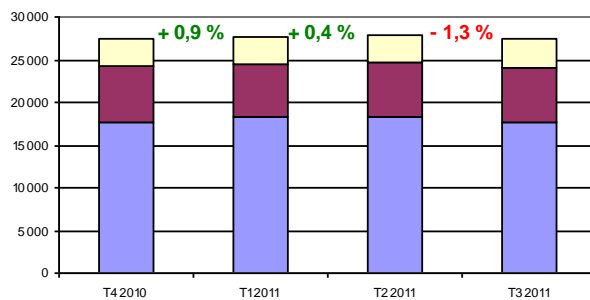
Alpes-de-Haute-Provence



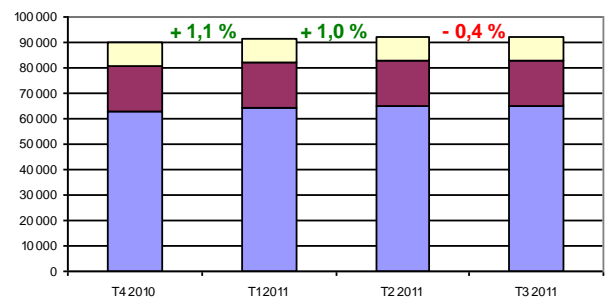
Hautes-Alpes



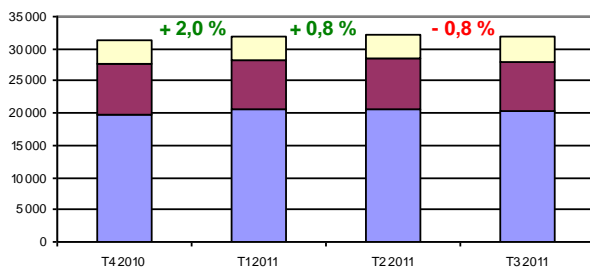
Alpes-Maritimes



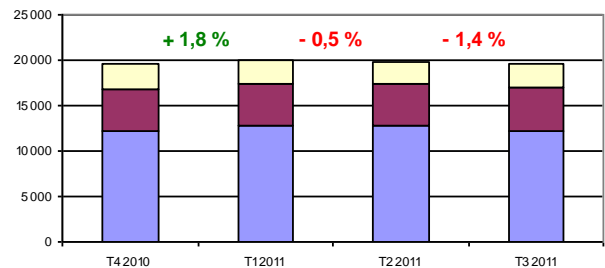
Bouches-du-Rhône



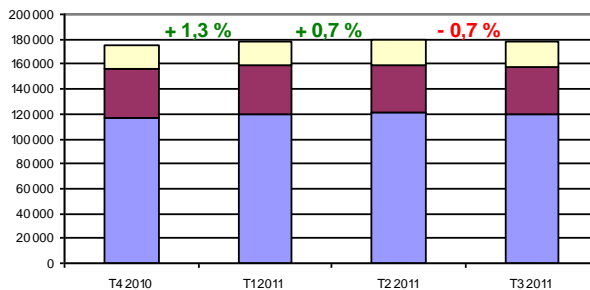
Var



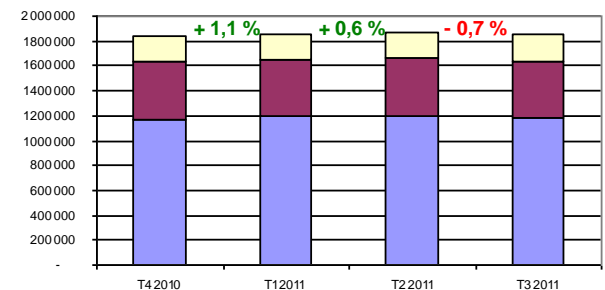
Vaucluse



Région Paca



France métropolitaine



■ RSA socle ■ RSA activité ■ RSA socle et activité

% / % : Evolution trimestrielle en pourcentage (ensemble RSA)

## Nombre d'allocataires du RSA selon la composante

<b>Alpes-de-Haute-Provence</b>	T4 2010	T1 2011	T2 2011	T3 2011
RSA socle	2 357	2 557	2 549	2 520
RSA activité	1 265	1 212	1 233	1 221
RSA socle et activité	640	636	633	675
Ensemble	4 262	4 405	4 415	4 416

<b>Hautes-Alpes</b>	T4 2010	T1 2011	T2 2011	T3 2011
RSA socle	1 683	1 683	1 724	1 811
RSA activité	886	893	944	903
RSA socle et activité	360	371	361	357
Ensemble	2 929	2 947	3 029	3 071

<b>Alpes-Maritimes</b>	T4 2010	T1 2011	T2 2011	T3 2011
RSA socle	17 744	18 239	18 196	17 582
RSA activité	6 504	6 306	6 408	6 410
RSA socle et activité	3 198	3 135	3 177	3 425
Ensemble	27 446	27 680	27 781	27 417

<b>Bouches-du-Rhône</b>	T4 2010	T1 2011	T2 2011	T3 2011
RSA socle	62 859	64 362	65 105	64 886
RSA activité	18 100	17 807	17 901	17 743
RSA socle et activité	9 336	9 097	9 204	9 207
Ensemble	90 295	91 266	92 210	91 836

<b>Var</b>	T4 2010	T1 2011	T2 2011	T3 2011
RSA socle	19 712	20 542	20 632	20 210
RSA activité	7 881	7 698	7 794	7 874
RSA socle et activité	3 656	3 637	3 719	3 807
Ensemble	31 249	31 877	32 145	31 891

<b>Vaucluse</b>	T4 2010	T1 2011	T2 2011	T3 2011
RSA socle	12 137	12 824	12 747	12 201
RSA activité	4 741	4 551	4 584	4 718
RSA socle et activité	2 682	2 531	2 476	2 616
Ensemble	19 560	19 906	19 807	19 535

<b>Région PACA</b>	T4 2010	T1 2011	T2 2011	T3 2011
RSA socle	116 492	120 207	120 953	119 210
RSA activité	39 377	38 467	38 864	38 869
RSA socle et activité	19 872	19 407	19 570	20 087
Ensemble	175 741	178 081	179 387	178 166

<b>France métropolitaine</b>	T4 2010	T1 2011	T2 2011	T3 2011
RSA socle	1 168 208	1 193 378	1 195 409	1 181 622
RSA activité	459 885	455 925	465 153	460 475
RSA socle et activité	205 411	204 959	205 414	210 069
Ensemble	1 833 504	1 854 262	1 865 976	1 852 166

Source : DROS - CAF Paca - MSA

## En région Corse

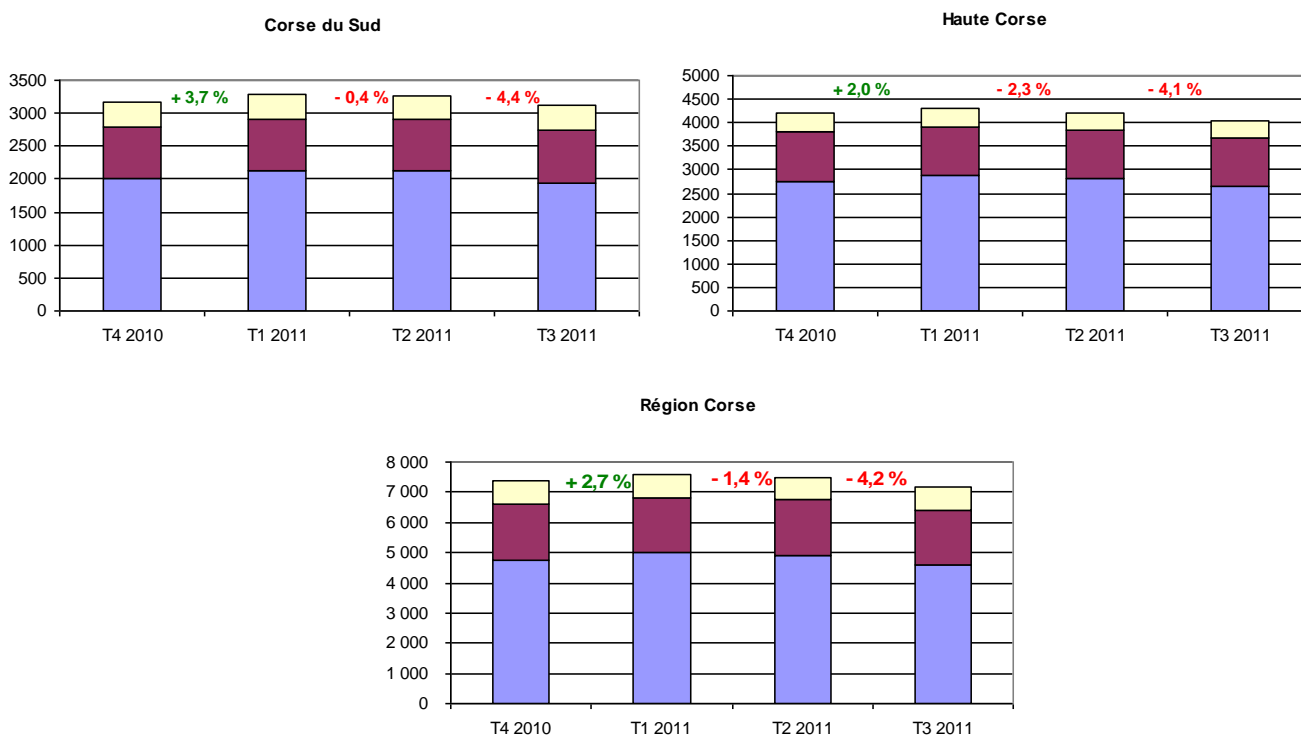
La région Corse affiche au 3<sup>ème</sup> trimestre 2011 une forte diminution du nombre d'allocataires du RSA (- 4,2 %). Les deux départements de cette région connaissent une tendance à la baisse similaire. Alors que le 1<sup>er</sup> trimestre 2011 affichait une hausse du nombre d'allocataires du RSA, la tendance s'inverse en cours d'année et la diminution s'accroît. Cette baisse trimestrielle régionale est bien supérieure à la moyenne nationale et à celle de la région Paca (- 0,7 % dans les deux cas).

<b>Corse du Sud</b>	T4 2010	T1 2011	T2 2011	T3 2011
RSA socle	2 011	2 132	2 119	1 935
RSA activité	773	784	786	806
RSA socle et activité	381	366	365	384
Ensemble	3 165	3 282	3 270	3 125

<b>Haute-Corse</b>	T4 2010	T1 2011	T2 2011	T3 2011
RSA socle	2 761	2 895	2 806	2 640
RSA activité	1 035	1 025	1 025	1 026
RSA socle et activité	419	379	371	364
Ensemble	4 215	4 299	4 202	4 030

<b>Région Corse</b>	T4 2010	T1 2011	T2 2011	T3 2011
RSA socle	4 772	5 027	4 925	4 575
RSA activité	1 831	1 809	1 811	1 832
RSA socle et activité	777	745	736	748
Ensemble	7 380	7 581	7 472	7 155

Source : DROS - CAF de Corse - MSA



■ RSA socle   ■ RSA activité   ■ RSA socle et activité

% / % : Evolution trimestrielle en pourcentage (ensemble RSA)