



DROS'OMETRE

Le flash trimestriel des données RSA des régions Paca et Corse

N°5 – 4^{ème} trimestre 2011
Données au 31/12/2011

En région Provence-Alpes-Côte d'Azur

**Tableau 1 – Nombre d'allocataires du RSA
selon la composante et la majoration isolement, en région Paca**

	Septembre 2011	Décembre 2011	Évolution trimestrielle en %
RSA socle	139 297	141 299	1,4
dont :			
<i>RSA socle seul</i>	119 210	120 689	1,2
<i>RSA socle et activité</i>	20 087	20 610	2,6
RSA activité seul	38 869	38 662	-0,5
Total RSA	178 166	179 961	1,0
dont :			
<i>RSA majoré*</i>	21 834	21 452	-1,7
<i>RSA non majoré</i>	156 332	158 509	1,4

Source : DROS - CAF Paca - MSA

* RSA majoré : les personnes en situation d'isolement avec enfant(s) à charge ou à naître ont une majoration de leur prestation RSA.

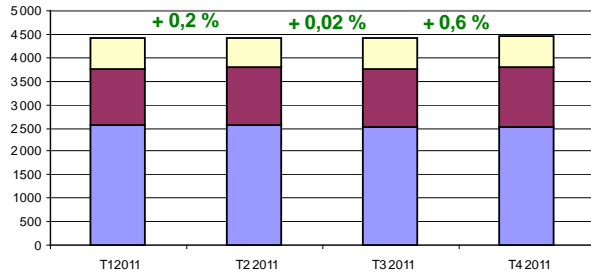
Au 31 décembre 2011, le Revenu de Solidarité Active (RSA) est versé à près de 180 000 allocataires par les Caisses d'Allocations Familiales (CAF) et les Mutualités Sociales Agricoles (MSA) en région Provence-Alpes-Côte d'Azur. Sur le dernier trimestre, le nombre de bénéficiaires connaît une légère augmentation régionale (+ 1%). Celle-ci est portée principalement par la hausse du nombre d'allocataires du RSA socle (+ 1,4 %). En revanche, le nombre d'allocataires du « RSA activité seul » connaît un faible recul (- 0,5 %). Cela peut être imputé à la caractéristique même de cette composante, dont les allocataires sont les plus susceptibles de connaître une transition vers une autre composante ou une sortie du dispositif due à un changement de situation professionnelle. Comme les allocataires des autres composantes, un changement de situation familiale peut aussi expliquer une transition ou une sortie.

Entre les mois de septembre et décembre 2011, le nombre d'allocataires du RSA majoré passe de 21 834 à 21 452, soit une diminution régionale de - 1,7 %. Quant au nombre d'allocataires du RSA non majoré, il augmente sur la période de + 1,4 %, pour s'établir au 31 décembre 2011 à 158 509 allocataires.

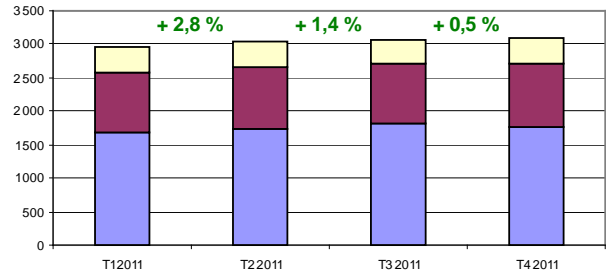
Zoom sur les départements de Paca

Au quatrième trimestre 2011, le nombre d'allocataires du RSA est en légère augmentation au niveau régional comme au niveau national. À l'exception du Vaucluse (-0,2%), tous les départements connaissent une hausse du nombre d'allocataires, plus ou moins marquée : de +0,5% dans les Hautes-Alpes à +2,6% dans le Var.

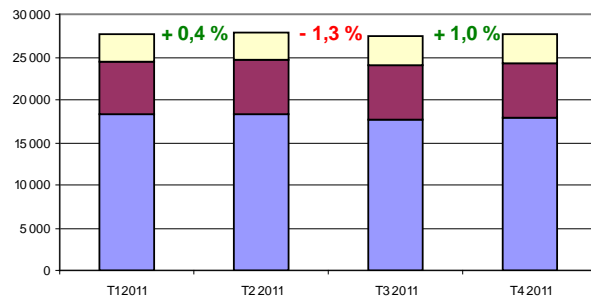
Alpes-de-Haute-Provence



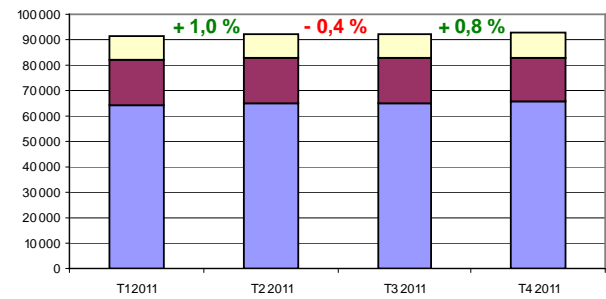
Hautes-Alpes



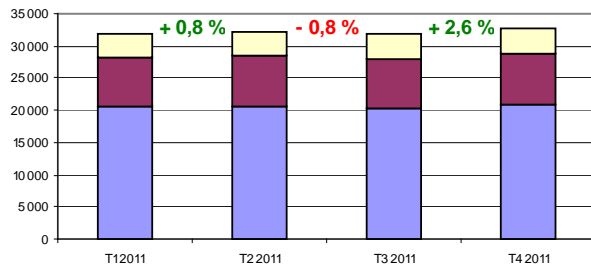
Alpes-Maritimes



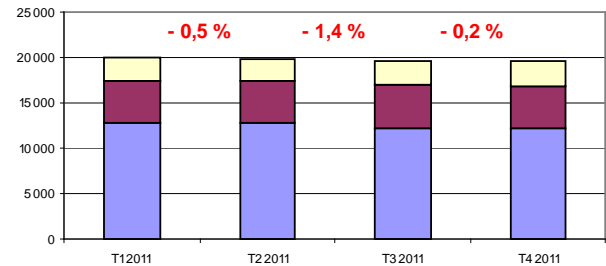
Bouches-du-Rhône



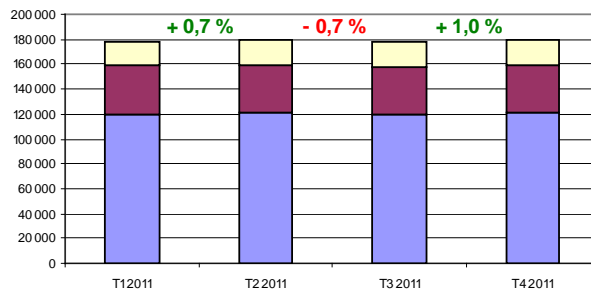
Var



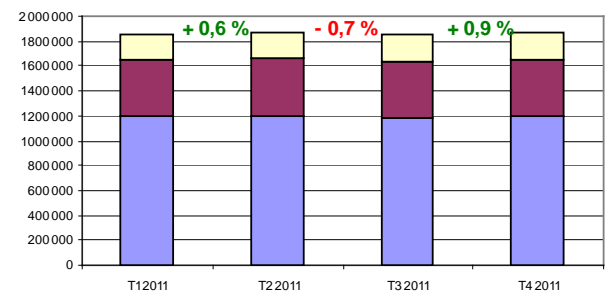
Vaucluse



Région Paca



France métropolitaine



■ RSA socle ■ RSA activité ■ RSA socle et activité

% / % : Evolution trimestrielle en pourcentage (ensemble RSA)

Source : DROS - CAF Paca - MSA

Nombre d'allocataires du RSA selon la composante

Alpes-de-Haute-Provence	T1 2011	T2 2011	T3 2011	T4 2011
RSA socle	2 557	2 549	2 520	2 520
RSA activité	1 212	1 233	1 221	1 273
RSA socle et activité	636	633	675	649
Ensemble	4 405	4 415	4 416	4 442

Hautes-Alpes	T1 2011	T2 2011	T3 2011	T4 2011
RSA socle	1 683	1 724	1 811	1 774
RSA activité	893	944	903	930
RSA socle et activité	371	361	357	381
Ensemble	2 947	3 029	3 071	3 085

Alpes-Maritimes	T1 2011	T2 2011	T3 2011	T4 2011
RSA socle	18 239	18 196	17 582	17 934
RSA activité	6 306	6 408	6 410	6 283
RSA socle et activité	3 135	3 177	3 425	3 462
Ensemble	27 680	27 781	27 417	27 679

Bouches-du-Rhône	T1 2011	T2 2011	T3 2011	T4 2011
RSA socle	64 362	65 105	64 886	65 477
RSA activité	17 807	17 901	17 743	17 611
RSA socle et activité	9 097	9 204	9 207	9 453
Ensemble	91 266	92 210	91 836	92 541

Var	T1 2011	T2 2011	T3 2011	T4 2011
RSA socle	20 542	20 632	20 210	20 836
RSA activité	7 698	7 794	7 874	7 945
RSA socle et activité	3 637	3 719	3 807	3 932
Ensemble	31 877	32 145	31 891	32 713

Vaucluse	T1 2011	T2 2011	T3 2011	T4 2011
RSA socle	12 824	12 747	12 201	12 148
RSA activité	4 551	4 584	4 718	4 620
RSA socle et activité	2 531	2 476	2 616	2 733
Ensemble	19 906	19 807	19 535	19 501

Région PACA	T1 2011	T2 2011	T3 2011	T4 2011
RSA socle	120 207	120 953	119 210	120 689
RSA activité	38 467	38 864	38 869	38 662
RSA socle et activité	19 407	19 570	20 087	20 610
Ensemble	178 081	179 387	178 166	179 961

France métropolitaine	T1 2011	T2 2011	T3 2011	T4 2011
RSA socle	1 193 378	1 195 409	1 181 622	1 194 035
RSA activité	455 925	465 153	460 475	458 411
RSA socle et activité	204 959	205 414	210 069	217 241
Ensemble	1 854 262	1 865 976	1 852 166	1 869 687

Source : DROS - CAF Paca - MSA

En 2011, le nombre d'allocataires du RSA continue d'augmenter, mais dans une moindre mesure

Plus de deux ans après la mise en place du Revenu de Solidarité Active (RSA) et une forte montée en charge durant l'année 2010, le nombre de bénéficiaires de cette allocation continue d'augmenter mais dans une moindre mesure. Avec 179 961 allocataires au 31 décembre 2011 en Provence-Alpes-Côte d'Azur, cette allocation « s'installe » encore dans le paysage social. Si l'on considère les éventuels conjoints, enfants et autres personnes à charge, le nombre de personnes couvertes par ce dispositif s'élève à près de 381 000 individus, soit 9,6 % de l'ensemble des personnes âgées de moins de 65 ans de la région.

Au niveau national, ce sont près de 1 870 000 individus qui sont allocataires du RSA au 31 décembre 2011, représentant 5 % de la population française âgée de 18 à 59 ans. La région Provence-Alpes-Côte d'Azur regroupe ainsi près de 10 % de la population nationale des bénéficiaires du RSA.

Si le nombre d'allocataires toutes composantes confondues continue de s'accroître, un fort ralentissement est cependant constaté par rapport à l'année précédente (+ 6,4 % entre 2009 et 2010 contre + 2,4 % entre 2010 et 2011). On constate même un recul du nombre de bénéficiaires du RSA activité seul par rapport à 2010 (- 1,8 % en région). Ce recul peut correspondre à des sorties ou à des transitions dans le dispositif RSA. Elles peuvent avoir comme origine une modification de la situation familiale (mise en couple par exemple) et/ou un changement de situation sur le marché de l'emploi (perte ou reprise d'un emploi, allongement ou réduction du temps de travail, etc.). Le taux de non-recours particulièrement élevé pour le RSA activité seul (estimé au niveau national à plus de 60 %) peut expliquer également le nombre d'entrées restreint et donc le recul du nombre de bénéficiaires de cette composante.

Concentrant plus de la moitié des allocataires de la région, les Bouches-du-Rhône restent l'un des départements français les plus marqués avec un taux d'allocataires de 8,5 %, couvrant ainsi plus de 12 % de la population départementale. Après une évolution de + 7 % entre 2009 et 2010, le Vaucluse est le seul département à connaître un léger recul du nombre d'allocataires (- 0,3 %) entre 2010 et 2011.

Tableau 2 – Les allocataires du RSA par département

	31 décembre 2010	31 décembre 2011	Évolution déc 2010/déc 2011 en %	Taux d'allocataires du RSA* en % en 2011	Part de la population totale couverte par le RSA** en % en 2011
Alpes-de-Haute-Provence	4 262	4 442	4,2	5,4	7,2
Hautes-Alpes	2 929	3 085	5,3	4,3	5,5
Alpes-Maritimes	27 446	27 679	0,8	4,9	6,6
Bouches-du-Rhône	90 295	92 541	2,5	8,5	12,3
Var	31 249	32 713	4,7	6,3	8,3
Vaucluse	19 560	19 501	-0,3	6,8	9,6
Provence-Alpes-Côte d'Azur	175 741	179 961	2,4	6,9	9,6
France métropolitaine	1 797 714	1 869 687	4,0	5,2	7,3

* le taux d'allocataires est le rapport du nombre d'allocataires à la population des 18-59 ans de 2010

** la population couverte par le RSA est égale au nombre d'allocataires + les éventuels conjoints et enfants. Elle est ici rapportée à la population de moins de 65 ans en 2010

Sources : Dros - Cnaf - MSA - Insee, estimations de population

En région Corse

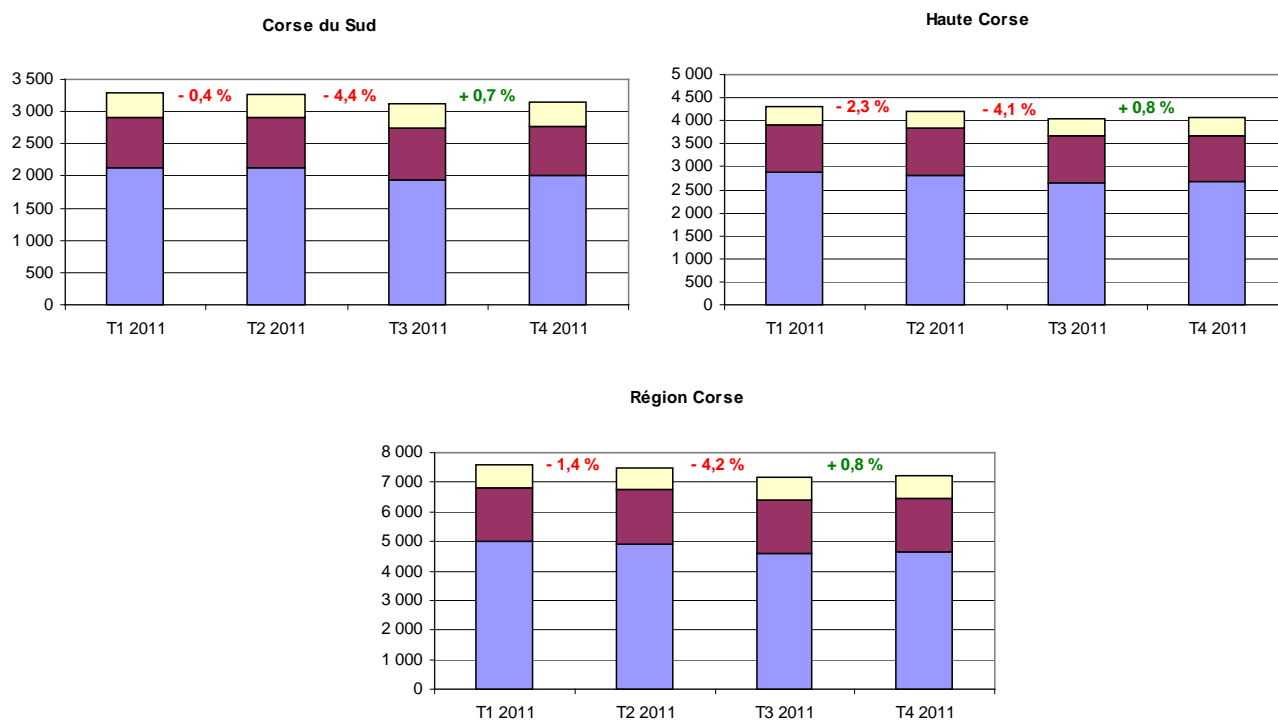
Contrairement au 3^{ème} trimestre 2011, la région Corse affiche en décembre une légère augmentation du nombre d'allocataires du RSA (+ 0,8 %). Les deux départements de cette région connaissent une tendance à la hausse similaire. Alors que les deux derniers trimestres affichaient une diminution de plus en plus soutenue, la tendance s'inverse en cours d'année. Cette hausse trimestrielle régionale est de même ordre que la moyenne nationale et celle de la région Paca (+ 0,9 % et + 1,0 %).

Corse du Sud	T1 2011	T2 2011	T3 2011	T4 2011
RSA socle	2 132	2 119	1 935	2 001
RSA activité	784	786	806	772
RSA socle et activité	366	365	384	375
Ensemble	3 282	3 270	3 125	3 148

Haute-Corse	T1 2011	T2 2011	T3 2011	T4 2011
RSA socle	2 895	2 806	2 640	2 667
RSA activité	1 025	1 025	1 026	1 014
RSA socle et activité	379	371	364	380
Ensemble	4 299	4 202	4 030	4 061

Région Corse	T1 2011	T2 2011	T3 2011	T4 2011
RSA socle	5 027	4 925	4 575	4 668
RSA activité	1 809	1 811	1 832	1 786
RSA socle et activité	745	736	748	755
Ensemble	7 581	7 472	7 155	7 209

Source : DROS - CAF de Corse - MSA



■ RSA socle ■ RSA activité ■ RSA socle et activité

% / % : Evolution trimestrielle en pourcentage (ensemble RSA)

Source : DROS - CAF de Corse - MSA