



DROS'OMETRE

Le flash trimestriel des données RSA des régions Paca et Corse

N°6 – 1^{er} trimestre 2012

Données au 31/03/2012

En région Provence-Alpes-Côte d'Azur

**Tableau 1 – Nombre d'allocataires du RSA
selon la composante et la majoration isolement, en région Paca**

| | Décembre 2011 | Mars 2012 | Évolution trimestrielle en % |
|------------------------------|------------------|----------------|------------------------------------|
| RSA socle | 141 299 | 143 177 | 1,3 |
| dont : | | | |
| <i>RSA socle seul</i> | 120 689 | 122 651 | 1,6 |
| <i>RSA socle et activité</i> | 20 610 | 20 526 | -0,4 |
| RSA activité seul | 38 662 | 38 331 | -0,9 |
| Total RSA | 179 961 | 181 508 | 0,9 |
| dont : | | | |
| <i>RSA majoré*</i> | 21 452 | 21 356 | -0,4 |
| <i>RSA non majoré</i> | 158 509 | 160 152 | 1,0 |

Source : DROS - CAF Paca - MSA

* RSA majoré : les personnes en situation d'isolement avec enfant(s) à charge ou à naître ont une majoration de leur prestation RSA.

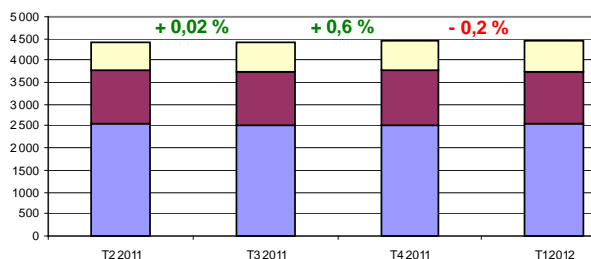
Au 31 mars 2012, le Revenu de Solidarité Active (RSA) est versé à plus de 181 000 allocataires par les Caisses d'Allocations Familiales (CAF) et les Mutualités Sociales Agricoles (MSA) en région Provence-Alpes-Côte d'Azur. Sur le dernier trimestre, le nombre de bénéficiaires connaît une légère augmentation régionale (+ 0,9 %). Celle-ci est portée principalement par la hausse du nombre d'allocataires du RSA socle (+ 1,3 %), et notamment du RSA socle seul (+ 1,6 %). Comme au dernier trimestre, le nombre d'allocataires du « RSA activité seul » connaît un faible recul, un peu plus prononcé toutefois (- 0,9 %).

Entre les mois de décembre 2011 et mars 2012, le nombre d'allocataires du RSA majoré passe de 21 452 à 21 356, soit une diminution régionale de - 0,4 %. Quant au nombre d'allocataires du RSA non majoré, il augmente sur la période de + 1,0 %, pour s'établir au 31 mars 2012 à plus de 160 000 allocataires.

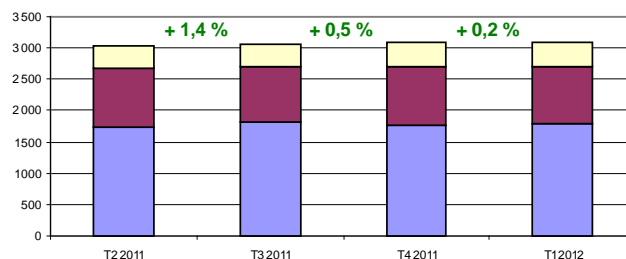
Zoom sur les départements de Paca

Au premier trimestre 2012, le nombre d'allocataires du RSA est en légère augmentation au niveau régional comme au niveau national, à l'instar de la fin d'année 2011. À l'exception des Alpes-de-Hautes-Provence et des Hautes-Alpes qui connaissent une stagnation (respectivement - 0,2 % et + 0,2 %), tous les départements connaissent une hausse du nombre d'allocataires, plus ou moins marquée : de + 0,4 % dans les Bouches-du-Rhône à + 2,0 % dans les Alpes-Maritimes.

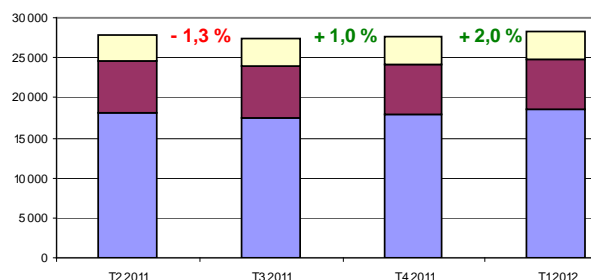
Alpes-de-Haute-Provence



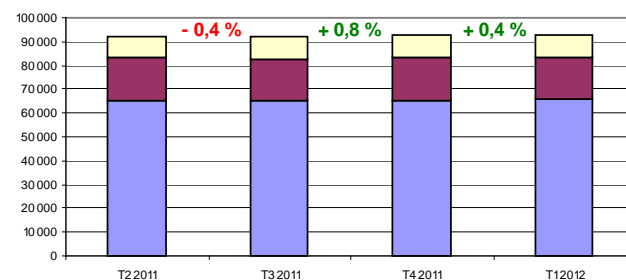
Hautes-Alpes



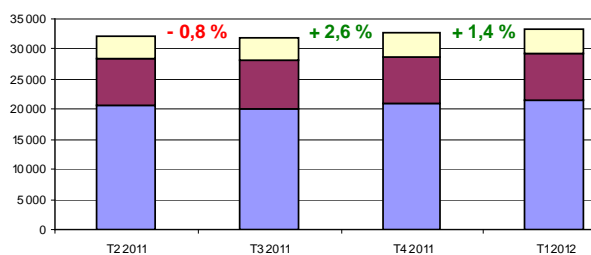
Alpes-Maritimes



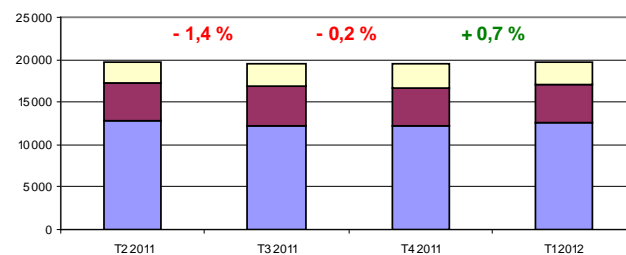
Bouches-du-Rhône



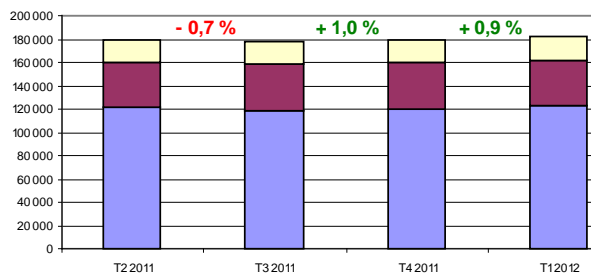
Var



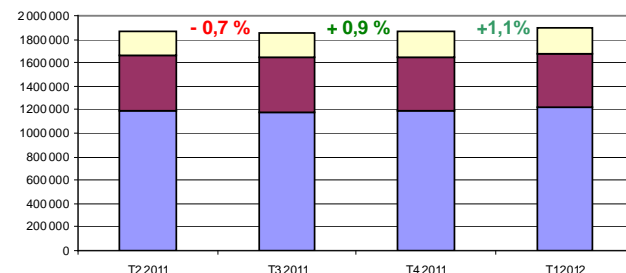
Vaucluse



Région Paca



France métropolitaine



■ RSA socle ■ RSA activité ■ RSA socle et activité

% / % : Evolution trimestrielle en pourcentage (ensemble RSA)

Nombre d'allocataires du RSA selon la composante

| Alpes-de-Haute-Provence | T2 2011 | T3 2011 | T4 2011 | T1 2012 |
|--------------------------------|---------|---------|---------|---------|
| RSA socle | 2 549 | 2 520 | 2 520 | 2 574 |
| RSA activité | 1 233 | 1 221 | 1 273 | 1 182 |
| RSA socle et activité | 633 | 675 | 649 | 678 |
| Ensemble | 4 415 | 4 416 | 4 442 | 4 434 |

| Hautes-Alpes | T2 2011 | T3 2011 | T4 2011 | T1 2012 |
|-----------------------|---------|---------|---------|---------|
| RSA socle | 1 724 | 1 811 | 1 774 | 1 785 |
| RSA activité | 944 | 903 | 930 | 911 |
| RSA socle et activité | 361 | 357 | 381 | 396 |
| Ensemble | 3 029 | 3 071 | 3 085 | 3 092 |

| Alpes-Maritimes | T2 2011 | T3 2011 | T4 2011 | T1 2012 |
|------------------------|---------|---------|---------|---------|
| RSA socle | 18 196 | 17 582 | 17 934 | 18 526 |
| RSA activité | 6 408 | 6 410 | 6 283 | 6 264 |
| RSA socle et activité | 3 177 | 3 425 | 3 462 | 3 447 |
| Ensemble | 27 781 | 27 417 | 27 679 | 28 237 |

| Bouches-du-Rhône | T2 2011 | T3 2011 | T4 2011 | T1 2012 |
|-------------------------|---------|---------|---------|---------|
| RSA socle | 65 105 | 64 886 | 65 477 | 65 624 |
| RSA activité | 17 901 | 17 743 | 17 611 | 17 748 |
| RSA socle et activité | 9 204 | 9 207 | 9 453 | 9 576 |
| Ensemble | 92 210 | 91 836 | 92 541 | 92 948 |

| Var | T2 2011 | T3 2011 | T4 2011 | T1 2012 |
|-----------------------|---------|---------|---------|---------|
| RSA socle | 20 632 | 20 210 | 20 836 | 21 502 |
| RSA activité | 7 794 | 7 874 | 7 945 | 7 710 |
| RSA socle et activité | 3 719 | 3 807 | 3 932 | 3 952 |
| Ensemble | 32 145 | 31 891 | 32 713 | 33 164 |

| Vaucluse | T2 2011 | T3 2011 | T4 2011 | T1 2012 |
|-----------------------|---------|---------|---------|---------|
| RSA socle | 12 747 | 12 201 | 12 148 | 12 640 |
| RSA activité | 4 584 | 4 718 | 4 620 | 4 516 |
| RSA socle et activité | 2 476 | 2 616 | 2 733 | 2 477 |
| Ensemble | 19 807 | 19 535 | 19 501 | 19 633 |

| Région PACA | T2 2011 | T3 2011 | T4 2011 | T1 2012 |
|-----------------------|---------|---------|---------|---------|
| RSA socle | 120 953 | 119 210 | 120 689 | 122 651 |
| RSA activité | 38 864 | 38 869 | 38 662 | 38 331 |
| RSA socle et activité | 19 570 | 20 087 | 20 610 | 20 526 |
| Ensemble | 179 387 | 178 166 | 179 961 | 181 508 |

| France métropolitaine | T2 2011 | T3 2011 | T4 2011 | T1 2012 |
|------------------------------|-----------|-----------|-----------|-----------|
| RSA socle | 1 195 409 | 1 181 622 | 1 194 035 | 1 215 974 |
| RSA activité | 465 153 | 460 475 | 458 411 | 459 234 |
| RSA socle et activité | 205 414 | 210 069 | 217 241 | 215 048 |
| Ensemble | 1 865 976 | 1 852 166 | 1 869 687 | 1 890 256 |

Source : DROS - CAF Paca - MSA

En région Corse

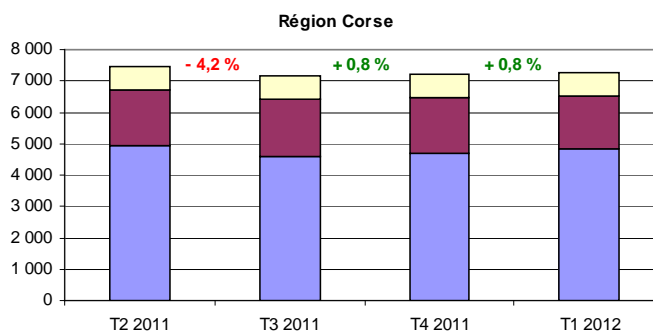
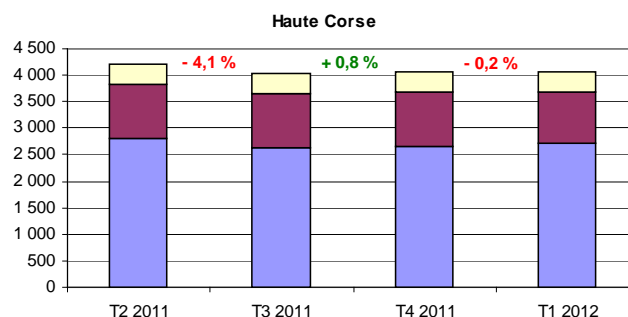
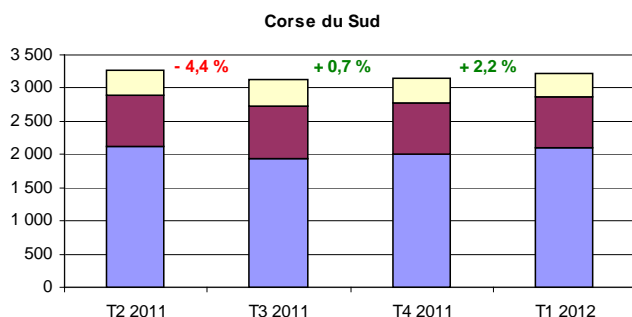
Comme au 4^{ème} trimestre 2011, la région Corse affiche en mars 2012 une légère augmentation du nombre d'allocataires du RSA (+ 0,8 %). Mais au niveau départemental, des disparités s'observent. Si la Corse-du-Sud connaît un bond de 2,2 % de son nombre d'allocataires, la Haute-Corse, quant à elle, voit ce même nombre très légèrement diminuer (-0,2 %). Cette hausse trimestrielle régionale est de même ordre que la moyenne nationale et celle de la région Paca (+ 0,9 %).

| Corse du Sud | T2 2011 | T3 2011 | T4 2011 | T1 2012 |
|-----------------------|---------|---------|---------|---------|
| RSA socle | 2 119 | 1 935 | 2 001 | 2 095 |
| RSA activité | 786 | 806 | 772 | 768 |
| RSA socle et activité | 365 | 384 | 375 | 353 |
| Ensemble | 3 270 | 3 125 | 3 148 | 3 216 |

| Haute-Corse | T2 2011 | T3 2011 | T4 2011 | T1 2012 |
|-----------------------|---------|---------|---------|---------|
| RSA socle | 2 806 | 2 640 | 2 667 | 2 721 |
| RSA activité | 1 025 | 1 026 | 1 014 | 947 |
| RSA socle et activité | 371 | 364 | 380 | 386 |
| Ensemble | 4 202 | 4 030 | 4 061 | 4 054 |

| Région Corse | T2 2011 | T3 2011 | T4 2011 | T1 2012 |
|-----------------------|---------|---------|---------|---------|
| RSA socle | 4 925 | 4 575 | 4 668 | 4 816 |
| RSA activité | 1 811 | 1 832 | 1 786 | 1 715 |
| RSA socle et activité | 736 | 748 | 755 | 739 |
| Ensemble | 7 472 | 7 155 | 7 209 | 7 270 |

Source : DROS - CAF de Corse - MSA



■ RSA socle ■ RSA activité ■ RSA socle et activité

% / % : Evolution trimestrielle en pourcentage (ensemble RSA)

Source : DROS - CAF de Corse - MSA