



DROS'OMETRE

Le flash trimestriel des données RSA des régions Paca et Corse

N°7 – 2^{ème} trimestre 2012

Données au 30/06/2012

En région Provence-Alpes-Côte d'Azur

**Tableau 1 – Nombre d'allocataires du RSA
selon la composante et la majoration isolement, en région Paca**

	Mars 2012	Juin 2012	Évolution trimestrielle en %
RSA socle	143 177	144 013	0,6
dont :			
<i>RSA socle seul</i>	122 651	123 143	0,4
<i>RSA socle et activité</i>	20 526	20 870	1,7
RSA activité seul	38 331	39 644	3,4
Total RSA	181 508	183 657	1,2
dont :			
<i>RSA majoré*</i>	21 356	21 619	1,2
<i>RSA non majoré</i>	160 152	162 038	1,2

Source : DROS - CAF Paca - MSA

* RSA majoré : les personnes en situation d'isolement avec enfant(s) à charge ou à naître ont une majoration de leur prestation RSA.

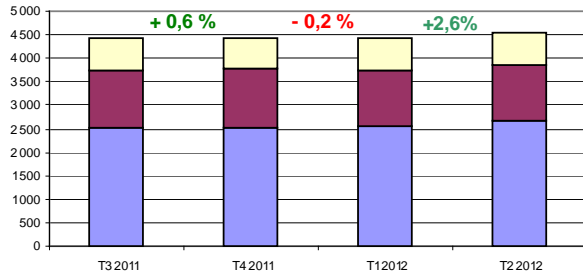
Au 30 juin 2012, le Revenu de Solidarité Active (RSA) est versé à près de 184 000 allocataires par les Caisses d'Allocations Familiales (CAF) et les Mutualités Sociales Agricoles (MSA) en région Provence-Alpes-Côte-d'Azur. Au cours du dernier trimestre, le nombre de bénéficiaires connaît une augmentation de + 1,2 %. Celle-ci est portée principalement par la hausse du nombre d'allocataires du « RSA activité seul » qui, contrairement au trimestre précédent, connaît une évolution à la hausse (+ 3,4 %). Le nombre d'allocataires du « RSA socle et activité » enregistre une augmentation de + 1,7 %. Le nombre d'allocataires du « RSA socle » connaît, quant à lui, une très faible augmentation (+ 0,6 %).

Entre les mois de mars et juin 2012, le nombre d'allocataires du RSA majoré passe de 21 356 à 21 619, soit une évolution régionale de + 1,2 %. Le nombre d'allocataires du RSA non majoré connaît une évolution identique pour s'établir au 30 juin 2012 à plus de 160 000 allocataires.

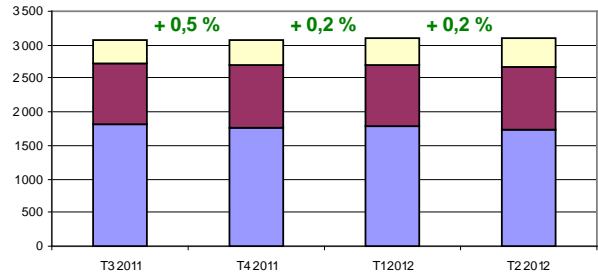
Zoom sur les départements de Paca

Le nombre d'allocataires du RSA continue de progresser au niveau régional, comme au niveau national, avec une croissance de + 1,2 % entre mars et juin 2012. A l'exception des Hautes-Alpes qui connaît une stagnation du nombre d'allocataires (+ 0,2 %), tous les départements de la région Paca enregistrent des évolutions positives : de près de + 1 % dans les Bouches-du-Rhône et les Alpes-Maritimes à plus de + 2 % dans le Var et les Alpes-de-Haute-Provence.

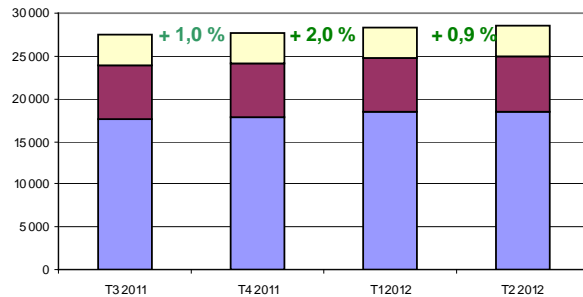
Alpes-de-Haute-Provence



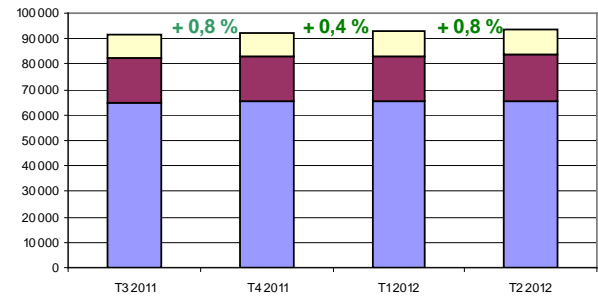
Hautes-Alpes



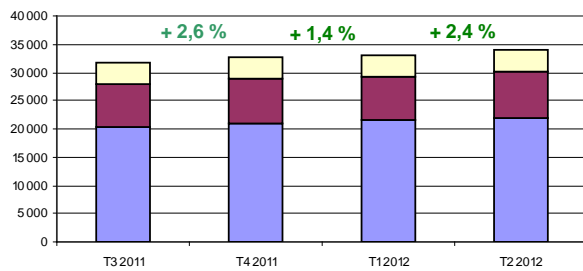
Alpes-Maritimes



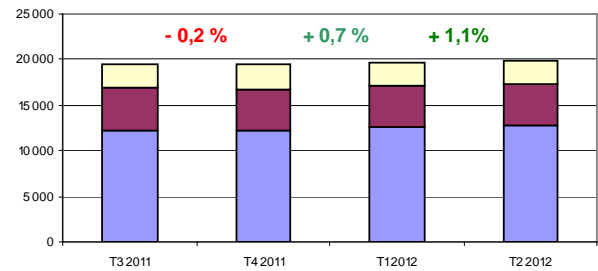
Bouches-du-Rhône



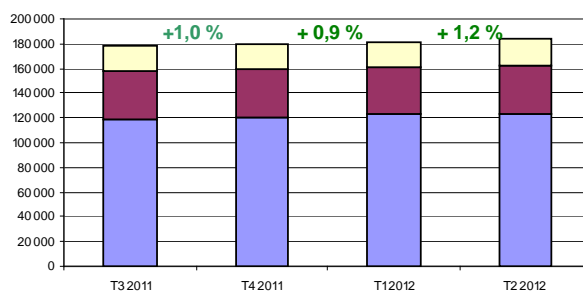
Var



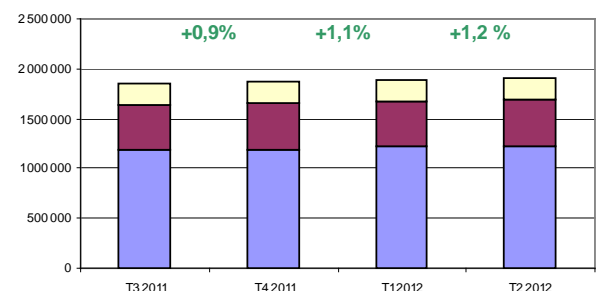
Vaucluse



Région Paca



France métropolitaine



■ RSA socle ■ RSA activité ■ RSA socle et activité

% / % : Evolution trimestrielle en pourcentage (ensemble RSA)

Source : DROS - CAF Paca - MSA

Nombre d'allocataires du RSA selon la composante

Alpes-de-Haute-Provence	T3 2011	T4 2011	T1 2012	T2 2012
RSA socle	2 520	2 520	2 574	2 660
RSA activité	1 221	1 273	1 182	1 204
RSA socle et activité	675	649	678	686
Ensemble	4 416	4 442	4 434	4 550

Hautes-Alpes	T3 2011	T4 2011	T1 2012	T2 2012
RSA socle	1 811	1 774	1 785	1 735
RSA activité	903	930	911	948
RSA socle et activité	357	381	396	416
Ensemble	3 071	3 085	3 092	3 099

Alpes-Maritimes	T3 2011	T4 2011	T1 2012	T2 2012
RSA socle	17 582	17 934	18 526	18 449
RSA activité	6 410	6 283	6 264	6 523
RSA socle et activité	3 425	3 462	3 447	3 520
Ensemble	27 417	27 679	28 237	28 492

Bouches-du-Rhône	T3 2011	T4 2011	T1 2012	T2 2012
RSA socle	64 886	65 477	65 624	65 647
RSA activité	17 743	17 611	17 748	18 266
RSA socle et activité	9 207	9 453	9 576	9 779
Ensemble	91 836	92 541	92 948	93 692

Var	T3 2011	T4 2011	T1 2012	T2 2012
RSA socle	20 210	20 836	21 502	21 944
RSA activité	7 874	7 945	7 710	8 093
RSA socle et activité	3 807	3 932	3 952	3 938
Ensemble	31 891	32 713	33 164	33 975

Vaucluse	T3 2011	T4 2011	T1 2012	T2 2012
RSA socle	12 201	12 148	12 640	12 708
RSA activité	4 718	4 620	4 516	4 610
RSA socle et activité	2 616	2 733	2 477	2 531
Ensemble	19 535	19 501	19 633	19 849

Région PACA	T3 2011	T4 2011	T1 2012	T2 2012
RSA socle	119 210	120 689	122 651	123 143
RSA activité	38 869	38 662	38 331	39 644
RSA socle et activité	20 087	20 610	20 526	20 870
Ensemble	178 166	179 961	181 508	183 657

France métropolitaine	T3 2011	T4 2011	T1 2012	T2 2012
RSA socle	1 181 622	1 194 035	1 215 974	1 226 537
RSA activité	460 475	458 411	459 234	470 459
RSA socle et activité	210 069	217 241	215 048	216 498
Ensemble	1 852 166	1 869 687	1 890 256	1 913 494

Source : DROS - CAF Paca - MSA

En région Corse

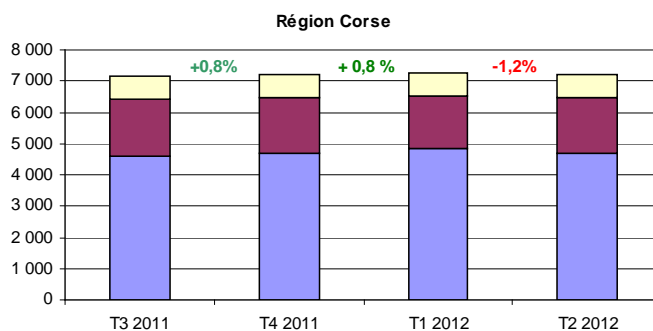
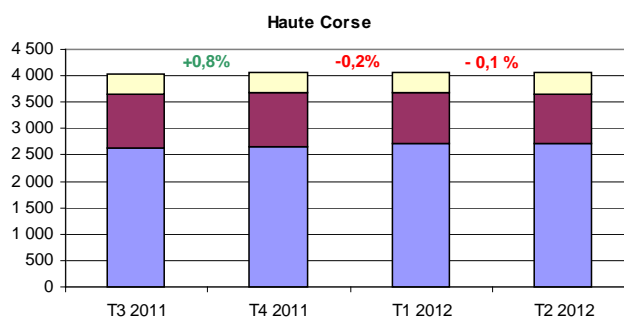
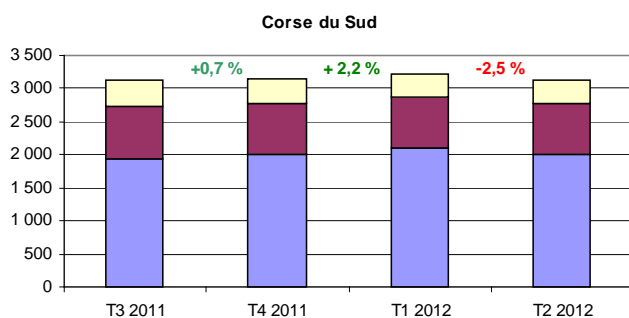
Contrairement à la région Paca qui a enregistré une hausse du nombre d'allocataires du RSA au deuxième trimestre 2012, la région Corse voit ce même nombre diminuer par rapport au trimestre précédent (- 1,2 %). Au sein de la région, le nombre d'allocataires du RSA diminue fortement en Corse du Sud (- 2,5 %) et stagne en Haute-Corse (- 0,1 %).

Corse du Sud	T3 2011	T4 2011	T1 2012	T2 2012
RSA socle	1 935	2 001	2 095	2 000
RSA activité	806	772	768	782
RSA socle et activité	384	375	353	355
Ensemble	3 125	3 148	3 216	3 137

Haute-Corse	T3 2011	T4 2011	T1 2012	T2 2012
RSA socle	2 640	2 667	2 721	2 711
RSA activité	1 026	1 014	947	953
RSA socle et activité	364	380	386	385
Ensemble	4 030	4 061	4 054	4 049

Région Corse	T3 2011	T4 2011	T1 2012	T2 2012
RSA socle	4 575	4 668	4 816	4 711
RSA activité	1 832	1 786	1 715	1 735
RSA socle et activité	748	755	739	740
Ensemble	7 155	7 209	7 270	7 186

Source : DROS - CAF de Corse - MSA



■ RSA socle ■ RSA activité ■ RSA socle et activité

% / % : Evolution trimestrielle en pourcentage (ensemble RSA)

Source : DROS - CAF de Corse - MSA