



# DROS'OMETRE

## Le flash trimestriel des données RSA des régions Paca et Corse

N°8 – 3<sup>ème</sup> trimestre 2012

Données au 30/09/2012

### En région Provence-Alpes-Côte d'Azur

**Tableau 1 – Nombre d'allocataires du RSA  
selon la composante et la majoration isolement, en région Paca**

|                              | Juin 2012      | Septembre 2012 | Évolution trimestrielle en % |
|------------------------------|----------------|----------------|------------------------------|
| RSA socle                    | 144 013        | 143 913        | -0,1                         |
| dont :                       |                |                |                              |
| <i>RSA socle seul</i>        | 123 143        | 122 814        | -0,3                         |
| <i>RSA socle et activité</i> | 20 870         | 21 099         | 1,1                          |
| RSA activité seul            | 39 644         | 39 708         | 0,2                          |
| <b>Total RSA</b>             | <b>183 657</b> | <b>183 621</b> | <b>0,0</b>                   |
| dont :                       |                |                |                              |
| <i>RSA majoré*</i>           | 21 619         | 21 783         | 0,8                          |
| <i>RSA non majoré</i>        | 162 038        | 161 838        | -0,1                         |

Source : DROS - CAF Paca - MSA

\* RSA majoré : les personnes en situation d'isolement avec enfant(s) à charge ou à naître ont une majoration de leur prestation RSA.

Au 30 septembre 2012, le Revenu de Solidarité Active (RSA) est versé à près de 184 000 allocataires par les Caisses d'Allocations Familiales (CAF) et les Mutualités Sociales Agricoles (MSA) en région Provence-Alpes-Côte-d'Azur. Après trois trimestres de hausses consécutives, le nombre de bénéficiaires connaît une stagnation au cours du dernier trimestre. La hausse de 1,1 % du nombre d'allocataires du « RSA socle et activité » est compensée par une baisse de 0,3 % du nombre de bénéficiaires du « RSA socle seul ».

Alors que le nombre d'allocataires du RSA majoré connaissait une évolution à la baisse depuis un an, la progression amorcée au trimestre précédent se poursuit, avec une hausse de + 0,8 % entre juin et septembre 2012.

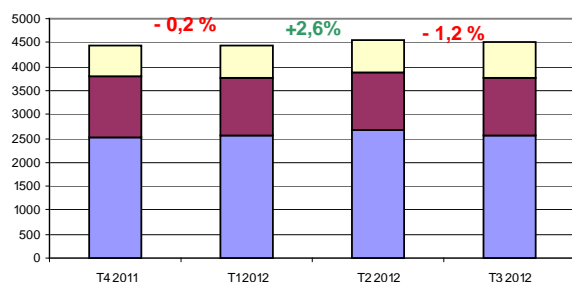
Quant aux allocataires du RSA non majoré, leur nombre reste quasi stable, avec un peu plus de 160 000 bénéficiaires.

# Zoom sur les départements de Paca

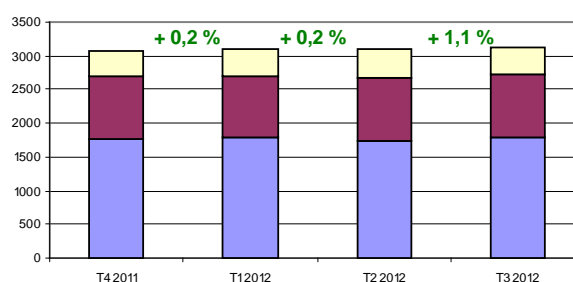
Si l'évolution régionale du nombre d'allocataires du RSA est stable ce trimestre, elle cache pour autant des disparités départementales.

Le nombre de bénéficiaires du RSA dans les Hautes-Alpes connaît une légère augmentation (+ 1,1 %), ainsi que dans le département du Var (+ 0,7 %). A l'inverse, dans les Alpes-de-Haute-Provence et le Vaucluse, le nombre de bénéficiaires du RSA diminue, respectivement de - 1,2 % et - 0,7 %. En revanche, les départements des Bouches-du-Rhône et des Alpes-Maritimes connaissent une stabilité après trois trimestres de hausse.

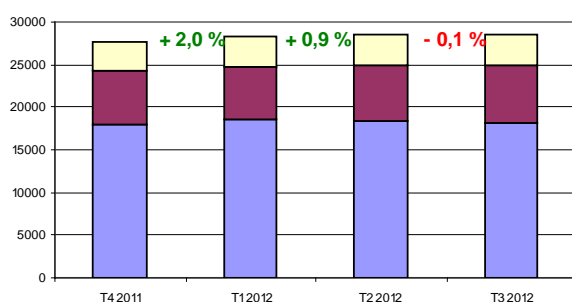
Alpes-de-Haute-Provence



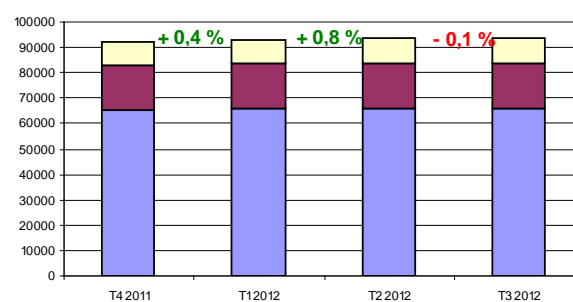
Hautes-Alpes



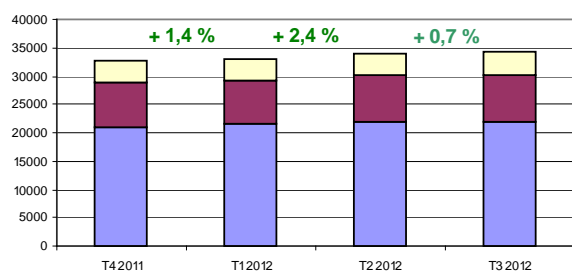
Alpes-Maritimes



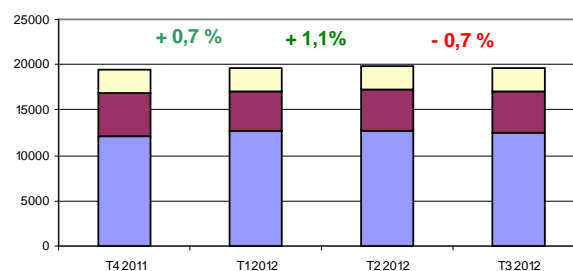
Bouches-du-Rhône



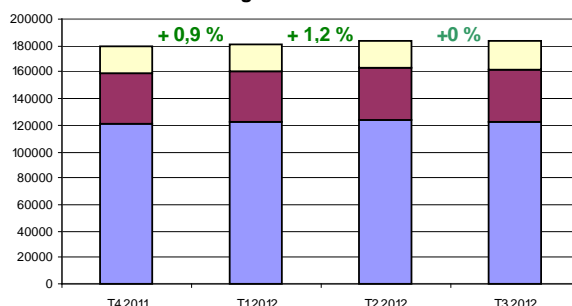
Var



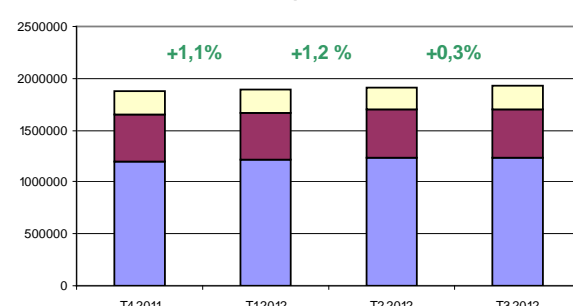
Vaucluse



Région Paca



France métropolitaine



■ RSA socle ■ RSA activité ■ RSA socle et activité

% / % : Evolution trimestrielle en pourcentage (ensemble RSA)

## Nombre d'allocataires du RSA selon la composante

| <b>Alpes-de-Haute-Provence</b> | T4 2011 | T1 2012 | T2 2012 | T3 2012 |
|--------------------------------|---------|---------|---------|---------|
| RSA socle                      | 2 520   | 2 574   | 2 660   | 2 567   |
| RSA activité                   | 1 273   | 1 182   | 1 204   | 1 184   |
| RSA socle et activité          | 649     | 678     | 686     | 743     |
| Ensemble                       | 4 442   | 4 434   | 4 550   | 4 494   |

| <b>Hautes-Alpes</b>   | T4 2011 | T1 2012 | T2 2012 | T3 2012 |
|-----------------------|---------|---------|---------|---------|
| RSA socle             | 1 774   | 1 785   | 1 735   | 1 792   |
| RSA activité          | 930     | 911     | 948     | 923     |
| RSA socle et activité | 381     | 396     | 416     | 417     |
| Ensemble              | 3 085   | 3 092   | 3 099   | 3 132   |

| <b>Alpes-Maritimes</b> | T4 2011 | T1 2012 | T2 2012 | T3 2012 |
|------------------------|---------|---------|---------|---------|
| RSA socle              | 17 934  | 18 526  | 18 449  | 18 232  |
| RSA activité           | 6 283   | 6 264   | 6 523   | 6 615   |
| RSA socle et activité  | 3 462   | 3 447   | 3 520   | 3 613   |
| Ensemble               | 27 679  | 28 237  | 28 492  | 28 460  |

| <b>Bouches-du-Rhône</b> | T4 2011 | T1 2012 | T2 2012 | T3 2012 |
|-------------------------|---------|---------|---------|---------|
| RSA socle               | 65 477  | 65 624  | 65 647  | 65 793  |
| RSA activité            | 17 611  | 17 748  | 18 266  | 18 176  |
| RSA socle et activité   | 9 453   | 9 576   | 9 779   | 9 661   |
| Ensemble                | 92 541  | 92 948  | 93 692  | 93 630  |

| <b>Var</b>            | T4 2011 | T1 2012 | T2 2012 | T3 2012 |
|-----------------------|---------|---------|---------|---------|
| RSA socle             | 20 836  | 21 502  | 21 944  | 21 932  |
| RSA activité          | 7 945   | 7 710   | 8 093   | 8 175   |
| RSA socle et activité | 3 932   | 3 952   | 3 938   | 4 094   |
| Ensemble              | 32 713  | 33 164  | 33 975  | 34 201  |

| <b>Vaucluse</b>       | T4 2011 | T1 2012 | T2 2012 | T3 2012 |
|-----------------------|---------|---------|---------|---------|
| RSA socle             | 12 148  | 12 640  | 12 708  | 12 498  |
| RSA activité          | 4 620   | 4 516   | 4 610   | 4 635   |
| RSA socle et activité | 2 733   | 2 477   | 2 531   | 2 571   |
| Ensemble              | 19 501  | 19 633  | 19 849  | 19 704  |

| <b>Région Paca</b>    | T4 2011 | T1 2012 | T2 2012 | T3 2012 |
|-----------------------|---------|---------|---------|---------|
| RSA socle             | 120 689 | 122 651 | 123 143 | 122 814 |
| RSA activité          | 38 662  | 38 331  | 39 644  | 39 708  |
| RSA socle et activité | 20 610  | 20 526  | 20 870  | 21 099  |
| Ensemble              | 179 961 | 181 508 | 183 657 | 183 621 |

| <b>France métropolitaine</b> | T4 2011   | T1 2012   | T2 2012   | T3 2012   |
|------------------------------|-----------|-----------|-----------|-----------|
| RSA socle                    | 1 194 035 | 1 215 974 | 1 226 537 | 1 235 734 |
| RSA activité                 | 458 411   | 459 234   | 470 459   | 466 224   |
| RSA socle et activité        | 217 241   | 215 048   | 216 498   | 217 796   |
| Ensemble                     | 1 869 687 | 1 890 256 | 1 913 494 | 1 919 754 |

Source : DROS - CAF Paca - MSA

## En région Corse

Alors qu'en région Paca le nombre d'allocataires du RSA est stable au 3<sup>ème</sup> trimestre 2012, le nombre de bénéficiaires de cette prestation en Corse poursuit son évolution à la baisse (- 1,2 % entre juin et septembre 2012). Les différences au sein de la région sont moins marquées qu'au trimestre précédent : le nombre d'allocataires du RSA recule de - 1,4 % en Corse du Sud et de - 1 % en Haute-Corse.

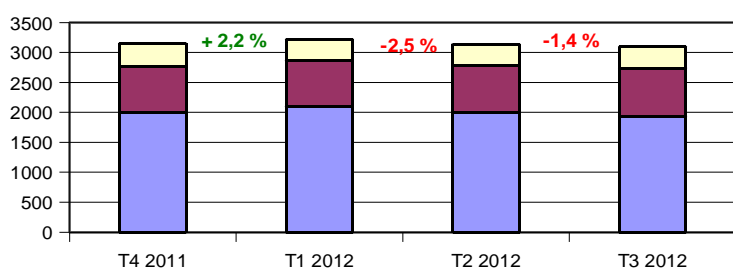
| <b>Corse du Sud</b>   | T4 2011 | T1 2012 | T2 2012 | T3 2012 |
|-----------------------|---------|---------|---------|---------|
| RSA socle             | 2 001   | 2 095   | 2 000   | 1 931   |
| RSA activité          | 772     | 768     | 782     | 808     |
| RSA socle et activité | 375     | 353     | 355     | 355     |
| Ensemble              | 3 148   | 3 216   | 3 137   | 3 094   |

| <b>Haute-Corse</b>    | T42011 | T1 2012 | T2 2012 | T3 2012 |
|-----------------------|--------|---------|---------|---------|
| RSA socle             | 2 667  | 2 721   | 2 711   | 2 558   |
| RSA activité          | 1 014  | 947     | 953     | 1 021   |
| RSA socle et activité | 380    | 386     | 385     | 430     |
| Ensemble              | 4 061  | 4 054   | 4 049   | 4 009   |

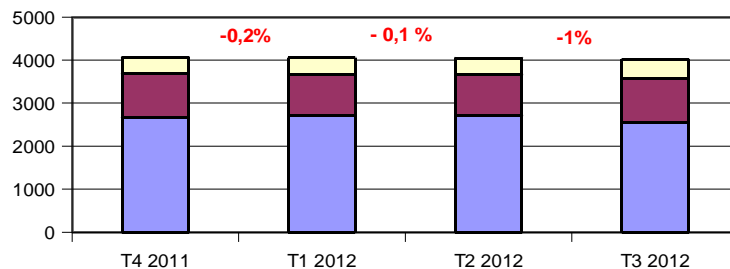
| <b>Région Corse</b>   | T4 2011 | T1 2012 | T2 2012 | T3 2012 |
|-----------------------|---------|---------|---------|---------|
| RSA socle             | 4 668   | 4 816   | 4 711   | 4 489   |
| RSA activité          | 1 786   | 1 715   | 1 735   | 1 829   |
| RSA socle et activité | 755     | 739     | 740     | 785     |
| Ensemble              | 7 209   | 7 270   | 7 186   | 7 103   |

Source : DROS - CAF de Corse - MSA

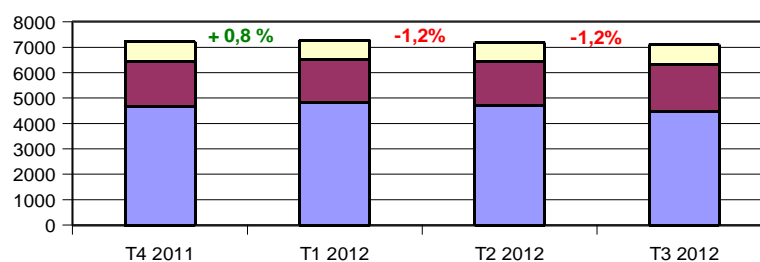
**Corse du Sud**



**Haute Corse**



**Région Corse**



■ RSA socle   ■ RSA activité   ■ RSA socle et activité

% / % : Evolution trimestrielle en pourcentage (ensemble RSA)

Source : DROS - CAF de Corse - MSA