



# DROS'OMETRE

## Le flash trimestriel des données RSA des régions Paca et Corse

N°9 – 4<sup>ème</sup> trimestre 2012

Données au 31/12/2012

### En région Provence-Alpes-Côte d'Azur

**Tableau 1 – Nombre d'allocataires du RSA  
selon la composante et la majoration isolement, en région Paca**

	Septembre 2012	Décembre 2012	Évolution trimestrielle en %
RSA socle	143 913	149 205	3,7
dont :			
<i>RSA socle seul</i>	122 814	127 678	4,0
<i>RSA socle et activité</i>	21 099	21 527	2,0
RSA activité seul	39 708	39 629	-0,2
<b>Total RSA</b>	<b>183 621</b>	<b>188 834</b>	<b>2,8</b>
dont :			
<i>RSA majoré*</i>	21 783	22 064	1,3
<i>RSA non majoré</i>	161 838	166 770	3,0

Source : DROS - CAF Paca - MSA

\* RSA majoré : les personnes en situation d'isolement avec enfant(s) à charge ou à naître ont une majoration de leur prestation RSA.

Au 31 décembre 2012, le Revenu de Solidarité Active (RSA) est versé à près de 189 000 allocataires par les Caisses d'Allocations Familiales (CAF) et les Mutualités Sociales Agricoles (MSA) en région Provence-Alpes-Côte d'Azur. Alors que le nombre d'allocataires du RSA a légèrement augmenté dans la région aux cours des deux premiers trimestres de l'année (+ 0,9 % et + 1,2 %), puis stagné au troisième trimestre, l'augmentation a été importante entre septembre et décembre 2012 (+ 2,8 %). Cette hausse est principalement due à l'augmentation du nombre d'allocataires du RSA socle seul, avec en décembre près de 5 000 nouveaux allocataires pour cette composante.

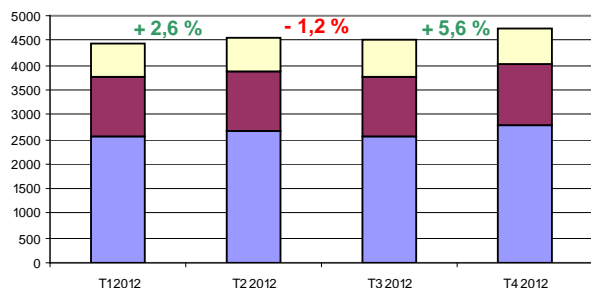
L'augmentation du nombre d'allocataires du RSA majoré observée aux deux derniers trimestres se poursuit et s'accroît en fin d'année (+ 1,3 %). Un an plus tôt (en décembre 2011), c'est une diminution de - 1,7 % qui était enregistrée.

Quant aux allocataires du RSA non majoré, leur nombre s'élève à plus de 166 000, soit une hausse de + 3,1 % sur le dernier trimestre.

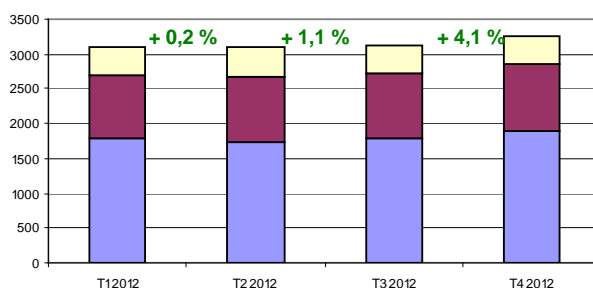
# Zoom sur les départements de Paca

En Paca comme en France, le nombre d'allocataires du RSA évolue à la hausse au dernier trimestre 2012, légèrement plus en région (+ 2,8 %) qu'en France (+ 2,3 %). Cette augmentation se retrouve sur l'ensemble des départements de Paca, de manière contrastée. En effet, les évolutions observées vont de + 1,8 % dans le Vaucluse à + 5,6 % dans les Alpes-de-Haute-Provence, département qui a pourtant connu la diminution la plus importante au trimestre précédent.

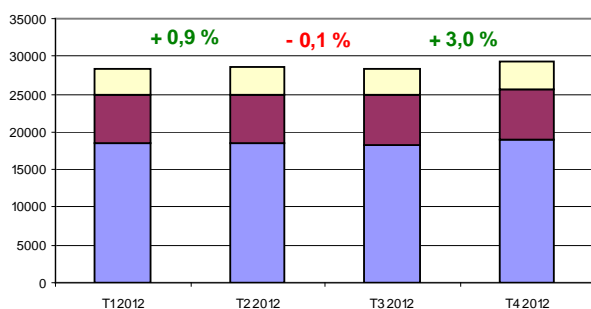
**Alpes-de-Haute-Provence**



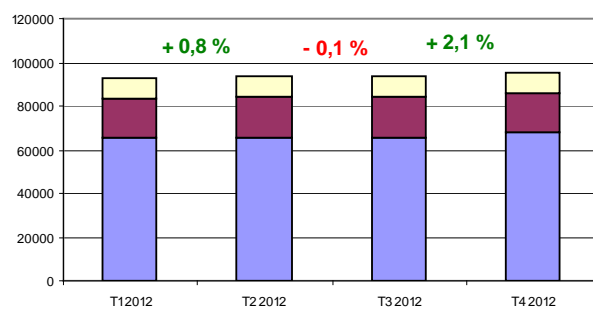
**Hautes-Alpes**



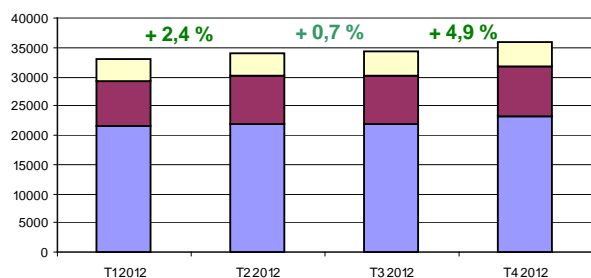
**Alpes-Maritimes**



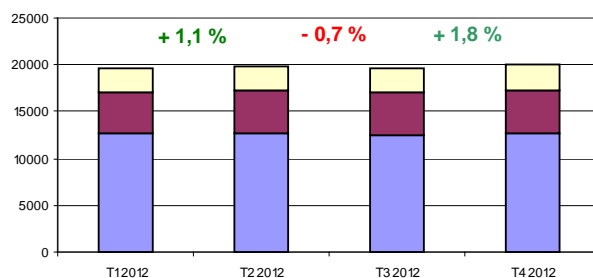
**Bouches-du-Rhône**



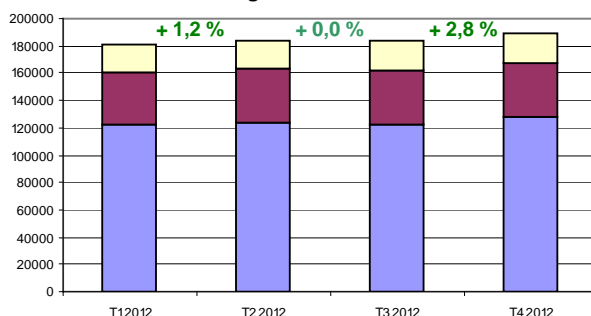
**Var**



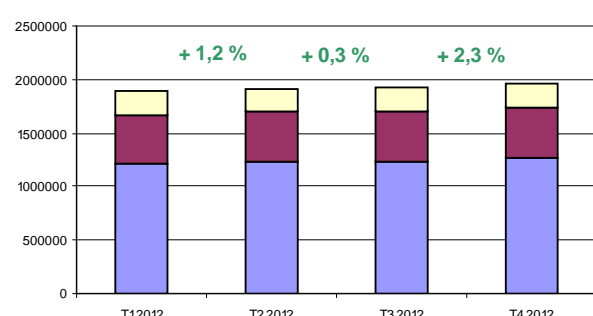
**Vaucluse**



**Région Paca**



**France métropolitaine**



■ RSA socle ■ RSA activité ■ RSA socle et activité

% / % : Evolution trimestrielle en pourcentage (ensemble RSA)

## Nombre d'allocataires du RSA selon la composante

<b>Alpes-de-Haute-Provence</b>	T1 2012	T2 2012	T3 2012	T4 2012
RSA socle	2 574	2 660	2 567	2 767
RSA activité	1 182	1 204	1 184	1 249
RSA socle et activité	678	686	743	730
Ensemble	4 434	4 550	4 494	4 746

<b>Hautes-Alpes</b>	T1 2012	T2 2012	T3 2012	T4 2012
RSA socle	1 785	1 735	1 792	1 909
RSA activité	911	948	923	938
RSA socle et activité	396	416	417	414
Ensemble	3 092	3 099	3 132	3 261

<b>Alpes-Maritimes</b>	T1 2012	T2 2012	T3 2012	T4 2012
RSA socle	18 526	18 449	18 232	19 091
RSA activité	6 264	6 523	6 615	6 538
RSA socle et activité	3 447	3 520	3 613	3 680
Ensemble	28 237	28 492	28 460	29 309

<b>Bouches-du-Rhône</b>	T1 2012	T2 2012	T3 2012	T4 2012
RSA socle	65 624	65 647	65 793	67 970
RSA activité	17 748	18 266	18 176	17 878
RSA socle et activité	9 576	9 779	9 661	9 759
Ensemble	92 948	93 692	93 630	95 607

<b>Var</b>	T1 2012	T2 2012	T3 2012	T4 2012
RSA socle	21 502	21 944	21 932	23 251
RSA activité	7 710	8 093	8 175	8 393
RSA socle et activité	3 952	3 938	4 094	4 218
Ensemble	33 164	33 975	34 201	35 862

<b>Vaucluse</b>	T1 2012	T2 2012	T3 2012	T4 2012
RSA socle	12 640	12 708	12 498	12 690
RSA activité	4 516	4 610	4 635	4 633
RSA socle et activité	2 477	2 531	2 571	2 726
Ensemble	19 633	19 849	19 704	20 049

<b>Région Paca</b>	T1 2012	T2 2012	T3 2012	T4 2012
RSA socle	122 651	123 143	122 814	127 678
RSA activité	38 331	39 644	39 708	39 629
RSA socle et activité	20 526	20 870	21 099	21 527
Ensemble	181 508	183 657	183 621	188 834

<b>France métropolitaine</b>	T1 2012	T2 2012	T3 2012	T4 2012
RSA socle	1 215 974	1 226 537	1 235 734	1 273 526
RSA activité	459 234	470 459	466 224	466 677
RSA socle et activité	215 048	216 498	217 796	224 041
Ensemble	1 890 256	1 913 494	1 919 754	1 964 244

Source : DROS - CAF Paca - MSA

## Le ralentissement de 2011 n'était que passager : en 2012, 9 000 nouveaux allocataires du RSA

Au 31 décembre 2012, la région Provence-Alpes-Côte d'Azur compte 189 000 allocataires du Revenu de Solidarité Activé (RSA), soit 7,3 % de la population régionale âgée de 18 à 59 ans. En ajoutant les éventuels conjoints, enfants et autres personnes à charge, ce sont plus de 393 000 personnes qui vivent dans un foyer allocataire du RSA, soit 1 habitant sur 10 de la région âgé de moins de 65 ans.

En France métropolitaine, plus de 1 960 000 personnes sont allocataires du RSA fin 2012. Ainsi, la région Paca rassemble près de 10 % des allocataires du RSA de la France métropolitaine.

Alors que la progression du nombre d'allocataires du RSA a été moins soutenue en 2011 qu'en 2010 (+ 2,4 % contre + 6,4 %), le nombre d'allocataires du RSA connaît de nouveau, en 2012, une forte augmentation (+ 4,9 % soit près de 9 000 allocataires supplémentaires), du fait d'un contexte économique et social qui se dégrade. En effet, celle-ci est principalement soutenue par l'augmentation du nombre d'allocataires du RSA socle seul (+ 5,8 %). Par ailleurs, après un recul en 2011 (- 1,8 %), le nombre d'allocataires du RSA activité seul est cette année en progression (+ 2,5 %). Le recours plus fréquent aux contrats dits précaires ou à des recrutements à temps partiel, les évolutions des situations familiales (divorces, etc.) sont autant de pistes d'explications de ce retournement de situation, dénotant des difficultés rencontrées dans ces foyers malgré l'existence d'une activité professionnelle rémunérée.

Parmi l'ensemble des allocataires RSA fin 2011, 64 % sont toujours dans le dispositif en décembre 2012. La composante RSA socle seul est la plus captive, les allocataires étant les plus éloignés du marché du travail : parmi les 121 000 allocataires du RSA socle seul fin 2011, 60 % sont toujours dans cette composante fin 2012. A l'inverse, un allocataire sur deux du RSA activité seul en décembre 2011 n'est plus dans le dispositif fin 2012. Enfin, parmi les 73 000 nouveaux allocataires en 2012, une majorité bénéficient du RSA socle seul (67 %).

Au sein de la région, les situations sont plutôt contrastées. Ainsi, dans le département des Bouches-du-Rhône, qui concentre la moitié des allocataires du RSA de la région, l'augmentation a été l'une des plus faibles en 2012 (+ 3,3 %). A l'inverse, l'augmentation a atteint près de 10 % dans le Var, qui regroupe en fin d'année 20 % des allocataires de la région. C'est d'ailleurs dans ce dernier département que l'on retrouve la plus forte augmentation du nombre d'allocataires du RSA socle seul (+ 12 %), suivi des Alpes-de-Haute-Provence (+ 10 %).

**Tableau 2 – Les allocataires du RSA par département**

	31 décembre 2011	31 décembre 2012	Évolution déc 2011/déc 2012 en %	Taux d'allocataires du RSA* en % en 2012	Part de la population totale couverte par le RSA** en % en 2012
Alpes-de-Haute-Provence	4 442	4 746	6,8	5,8	7,8
Hautes-Alpes	3 085	3 261	5,7	4,6	5,8
Alpes-Maritimes	27 679	29 309	5,9	5,2	6,8
Bouches-du-Rhône	92 541	95 607	3,3	8,9	12,6
Var	32 713	35 862	9,6	7,0	9,1
Vaucluse	19 501	20 049	2,8	7,0	9,8
<b>Provence-Alpes-Côte d'Azur</b>	<b>179 961</b>	<b>188 834</b>	<b>4,9</b>	<b>7,3</b>	<b>10,0</b>
<b>France métropolitaine</b>	<b>1 869 687</b>	<b>1 964 244</b>	<b>5,1</b>	<b>5,5</b>	<b>7,7</b>

\* Le taux d'allocataires est le rapport du nombre d'allocataires à la population des 18-59 ans de 2011

\*\* La population couverte par le RSA est égale au nombre d'allocataires + les éventuels conjoints et enfants. Elle est ici rapportée à la population de moins de 65 ans en 2011

Sources : Dros - Cnaf - MSA - Insee, estimations de population

## En région Corse

Après un an de baisse continue, le nombre d'allocataires du RSA augmente entre septembre et décembre 2012 en Corse, plus qu'en région Paca (+ 4,8 % contre + 2,8 %). En 2011, cette dégradation au dernier trimestre avait également été observée. Au niveau départemental, la Haute-Corse connaît la plus forte augmentation avec + 5,5 % du nombre d'allocataires du RSA, contre + 4,0 % en Corse du Sud.

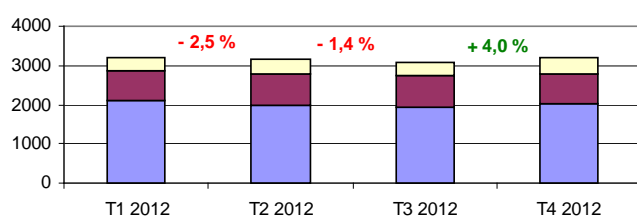
<b>Corse du Sud</b>	T1 2012	T2 2012	T3 2012	T4 2012
RSA socle	2 095	2 000	1 931	2 025
RSA activité	768	782	808	775
RSA socle et activité	353	355	355	417
Ensemble	3 216	3 137	3 094	3 217

<b>Haute-Corse</b>	T1 2012	T2 2012	T3 2012	T4 2012
RSA socle	2 721	2 711	2 558	2 759
RSA activité	947	953	1 021	1 025
RSA socle et activité	386	385	430	445
Ensemble	4 054	4 049	4 009	4 229

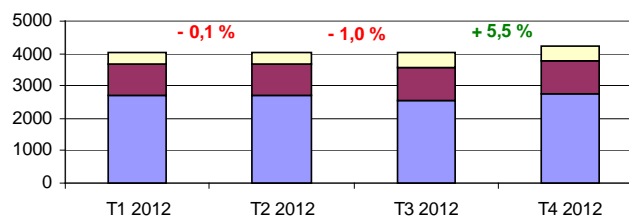
<b>Région Corse</b>	T1 2012	T2 2012	T3 2012	T4 2012
RSA socle	4 816	4 711	4 489	4 784
RSA activité	1 715	1 735	1 829	1 800
RSA socle et activité	739	740	785	862
Ensemble	7 270	7 186	7 103	7 446

Source : DROS - CAF de Corse - MSA

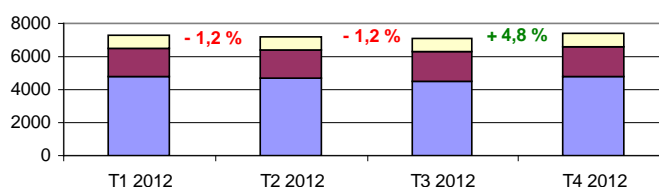
**Corse du Sud**



**Haute Corse**



**Région Corse**



■ RSA socle   ■ RSA activité   ■ RSA socle et activité

% / % : Evolution trimestrielle en pourcentage (ensemble RSA)

Source : DROS - CAF de Corse - MSA