



# DROS'OMETRE

## Le flash trimestriel des données RSA des régions Paca et Corse

N°10 – 1<sup>er</sup> trimestre 2013

Données au 31/03/2013

### En région Provence-Alpes-Côte d'Azur

**Tableau 1 – Nombre d'allocataires du RSA  
selon la composante et la majoration isolement, en région Paca**

	Décembre 2012	Mars 2013	Évolution trimestrielle en %
RSA socle	149 205	150 832	1,1
dont :			
<i>RSA socle seul</i>	127 678	129 456	1,4
<i>RSA socle et activité</i>	21 527	21 376	-0,7
RSA activité seul	39 629	39 105	-1,3
<b>Total RSA</b>	<b>188 834</b>	<b>189 937</b>	<b>0,6</b>
dont :			
<i>RSA majoré*</i>	22 064	22 126	0,3
<i>RSA non majoré</i>	166 770	167 811	0,6

Source : DROS - CAF Paca - MSA

\* RSA majoré : les personnes en situation d'isolement avec enfant(s) à charge ou à naître ont une majoration de leur prestation RSA.

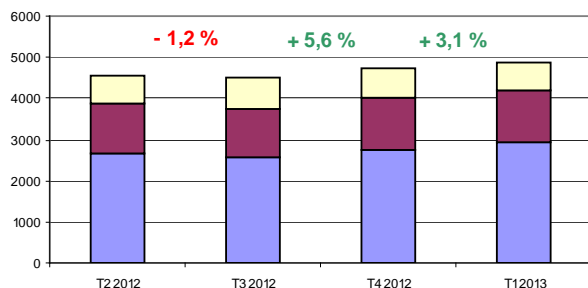
Au 31 mars 2013, le Revenu de Solidarité Active (RSA) est versé à près de 190 000 allocataires par les Caisses d'Allocations Familiales (CAF) et les Mutualités Sociales Agricoles (MSA) en région Provence-Alpes-Côte d'Azur. Après une hausse importante du nombre d'allocataires entre septembre et décembre 2012 (+ 2,8 %), toutes composantes confondues, un ralentissement s'observe entre décembre 2012 et mars 2013, avec une légère augmentation de + 0,6 %. Ce ralentissement peut s'expliquer par la baisse du nombre de bénéficiaires du RSA activité seul ainsi que du RSA socle et activité, observée également un an auparavant (en mars 2012).

Le nombre d'allocataires du RSA majoré connaît une relative stabilité avec + 0,3 %, positive comparée à l'évolution constatée en 2012 qui était de - 0,4 %. Quant au nombre d'allocataires du RSA non majoré, il s'établit fin mars 2013 à près de 168 000 allocataires (soit + 0,6 % par rapport au trimestre précédent).

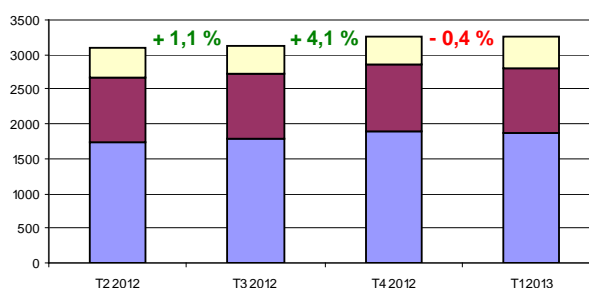
# Zoom sur les départements de Paca

En Paca comme en France, le nombre d'allocataires du RSA connaît une évolution à la hausse au premier trimestre 2013, davantage prononcée en France (+ 1,5 %) qu'en région (+ 0,6 %), contrairement au trimestre précédent. Deux départements connaissent cependant des évolutions à la baisse : les Bouches-du-Rhône (- 0,6 %) et les Hautes-Alpes (- 0,4 %). En revanche, les Alpes-de-Haute-Provence affichent, comme au trimestre précédent, l'augmentation la plus élevée de la région (+ 3,1 %). Dans les trois autres départements, le nombre d'allocataires du RSA augmente, mais légèrement moins vite que sur la période précédente.

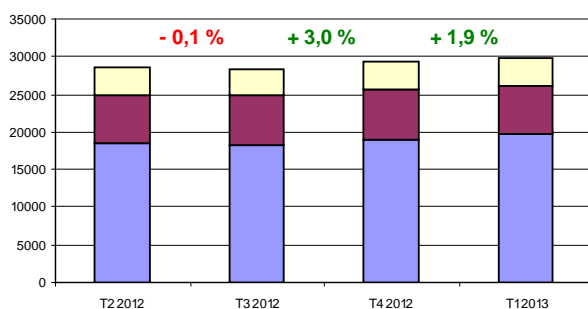
Alpes-de-Haute-Provence



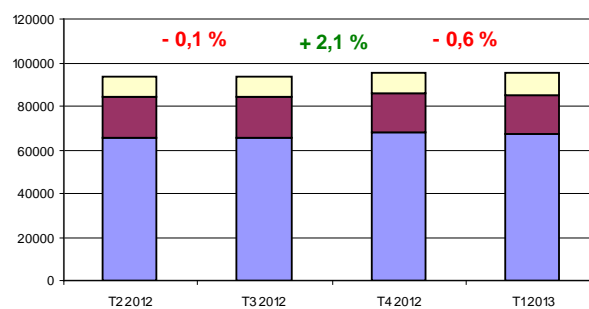
Hautes-Alpes



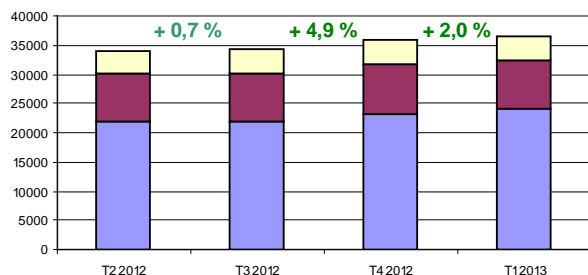
Alpes-Maritimes



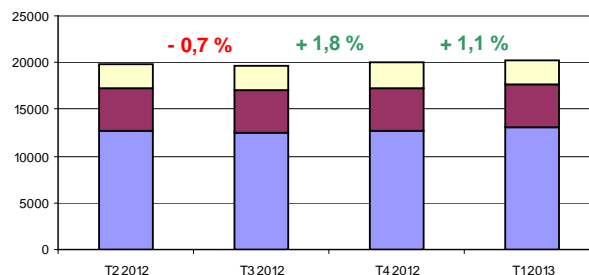
Bouches-du-Rhône



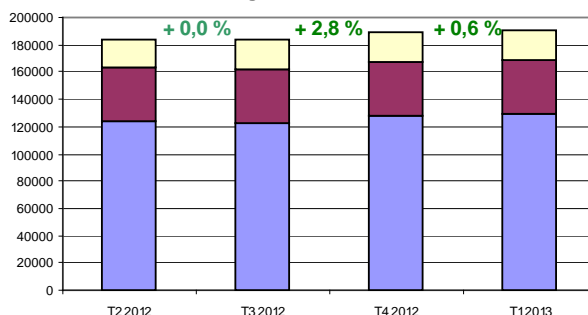
Var



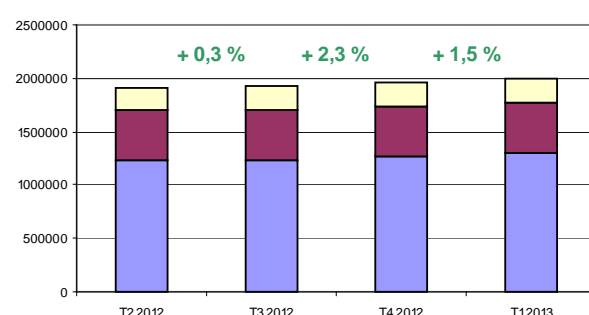
Vaucluse



Région Paca



France métropolitaine



■ RSA socle ■ RSA activité ■ RSA socle et activité

% / % : Evolution trimestrielle en pourcentage (ensemble RSA)

## Nombre d'allocataires du RSA selon la composante

<b>Alpes-de-Haute-Provence</b>	T2 2012	T3 2012	T4 2012	T1 2013
RSA socle	2 660	2 567	2 871	2 943
RSA activité	1 204	1 184	1 199	1 242
RSA socle et activité	686	743	660	707
Ensemble	4 550	4 494	4 730	4 892

<b>Hautes-Alpes</b>	T2 2012	T3 2012	T4 2012	T1 2013
RSA socle	1 735	1 792	1 838	1 875
RSA activité	948	923	894	926
RSA socle et activité	416	417	410	448
Ensemble	3 099	3 132	3 142	3 249

<b>Alpes-Maritimes</b>	T2 2012	T3 2012	T4 2012	T1 2013
RSA socle	18 449	18 232	19 681	19 748
RSA activité	6 523	6 615	6 409	6 464
RSA socle et activité	3 520	3 613	3 625	3 655
Ensemble	28 492	28 460	29 715	29 867

<b>Bouches-du-Rhône</b>	T2 2012	T3 2012	T4 2012	T1 2013
RSA socle	65 647	65 793	67 141	67 544
RSA activité	18 266	18 176	17 660	17 831
RSA socle et activité	9 779	9 661	9 601	9 703
Ensemble	93 692	93 630	94 402	95 078

<b>Var</b>	T2 2012	T3 2012	T4 2012	T1 2013
RSA socle	21 944	21 932	23 879	24 179
RSA activité	8 093	8 175	7 980	8 182
RSA socle et activité	3 938	4 094	4 136	4 227
Ensemble	33 975	34 201	35 995	36 588

<b>Vaucluse</b>	T2 2012	T3 2012	T4 2012	T1 2013
RSA socle	12 708	12 498	12 657	13 167
RSA activité	4 610	4 635	4 184	4 460
RSA socle et activité	2 531	2 571	2 473	2 636
Ensemble	19 849	19 704	19 314	20 263

<b>Région Paca</b>	T2 2012	T3 2012	T4 2012	T1 2013
RSA socle	123 143	122 814	128 067	129 456
RSA activité	39 644	39 708	38 326	39 105
RSA socle et activité	20 870	21 099	20 905	21 376
Ensemble	183 657	183 621	187 298	189 937

<b>France métropolitaine</b>	T2 2012	T3 2012	T4 2012	T1 2013
RSA socle	1 226 537	1 235 734	1 273 526	1 304 062
RSA activité	470 459	466 224	466 677	465 489
RSA socle et activité	216 498	217 796	224 041	223 834
Ensemble	1 913 494	1 919 754	1 964 244	1 993 385

Source : DROS - CAF Paca - MSA

## En région Corse

La récession constatée en région Paca au 1<sup>er</sup> trimestre 2013 s'observe également en région Corse : après une augmentation conséquente au dernier trimestre 2012, le nombre d'allocataires du RSA en Corse continue d'augmenter, mais de manière moins prononcée. La hausse constatée est plus importante que celle de la région Paca (+ 2,5 % contre + 0,6 %). Au niveau départemental, la Corse du Sud connaît la plus forte augmentation avec + 3 % du nombre d'allocataires du RSA, contre + 2,2 % en Haute-Corse.

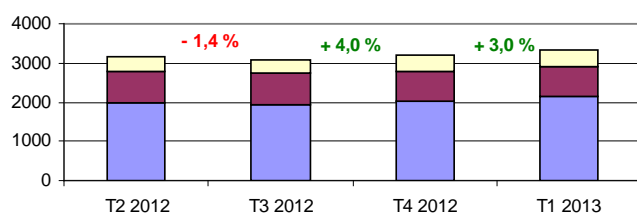
<b>Corse du Sud</b>	T2 2012	T3 2012	T4 2012	T1 2013
RSA socle	2 000	1 931	2 103	2 130
RSA activité	782	808	733	760
RSA socle et activité	355	355	398	423
Ensemble	3 137	3 094	3 234	3 313

<b>Haute-Corse</b>	T2 2012	T3 2012	T4 2012	T1 2013
RSA socle	2 711	2 558	2 854	2 896
RSA activité	953	1 021	912	983
RSA socle et activité	385	430	383	441
Ensemble	4 049	4 009	4 149	4 320

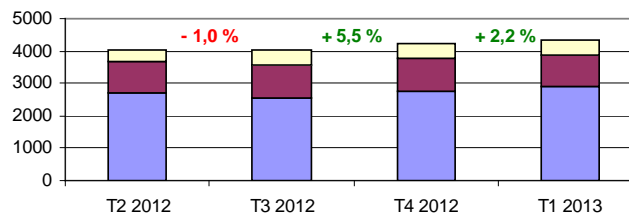
<b>Région Corse</b>	T2 2012	T3 2012	T4 2012	T1 2013
RSA socle	4 711	4 489	4 957	5 026
RSA activité	1 735	1 829	1 645	1 743
RSA socle et activité	740	785	781	864
Ensemble	7 186	7 103	7 383	7 633

Source : DROS - CAF de Corse - MSA

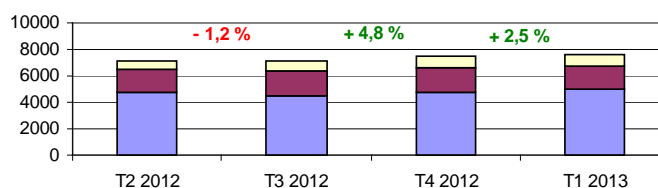
Corse du Sud



Haute Corse



Région Corse



■ RSA socle   ■ RSA activité   ■ RSA socle et activité

% / % : Evolution trimestrielle en pourcentage (ensemble RSA)

Source : DROS - CAF de Corse - MSA