



# DROS'OMETRE

## Le flash trimestriel des données RSA des régions Paca et Corse

N°11 – 2<sup>ème</sup> trimestre 2013

Données au 30/06/2013

### En région Provence-Alpes-Côte d'Azur

#### Nombre d'allocataires du RSA selon la composante et la majoration isolement, en région Paca

	Mars 2013	Juin 2013	Évolution trimestrielle en %
RSA socle	150 832	153 805	2,0
dont :			
<i>RSA socle seul</i>	129 456	131 962	1,9
<i>RSA socle et activité</i>	21 376	21 843	2,2
RSA activité seul	39 105	40 563	3,7
<b>Total RSA</b>	<b>189 937</b>	<b>194 368</b>	<b>2,3</b>
dont :			
<i>RSA majoré*</i>	22 126	22 281	0,7
<i>RSA non majoré</i>	167 811	172 087	2,5

Source : DROS - CAF Paca - MSA

\* RSA majoré : les personnes en situation d'isolement avec enfant(s) à charge ou à naître ont une majoration de leur prestation RSA.

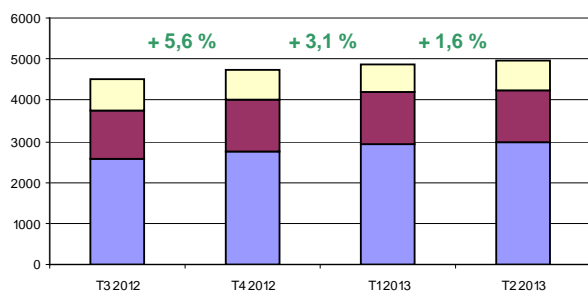
Au 30 juin 2013, le Revenu de Solidarité Active (RSA) est versé à près de 195 000 allocataires par les Caisses d'Allocations Familiales (CAF) et les Mutualités Sociales Agricoles (MSA) en région Provence-Alpes-Côte d'Azur. Après le ralentissement observé au 1<sup>er</sup> trimestre 2013, le nombre d'allocataires du RSA affiche de nouveau une hausse notable avec près de 5 000 allocataires supplémentaires entre mars et juin 2013 (+ 2,3 %), toutes composantes confondues. Cette hausse, supérieure à celle observée sur la même période un an auparavant, est surtout portée par l'augmentation en effectif du nombre d'allocataires du RSA socle seul (+ 2 500 allocataires).

Le nombre d'allocataires du RSA majoré augmente légèrement plus vite qu'au trimestre précédent avec + 0,7 % et s'établit fin juin à près de 22 300. Le nombre d'allocataires du RSA non majoré a quant à lui connu une hausse plus importante qu'au trimestre précédent (décembre 2012/mars 2013). Avec plus de 4 200 allocataires supplémentaires, l'évolution régionale trimestrielle s'élève à + 2,5 %.

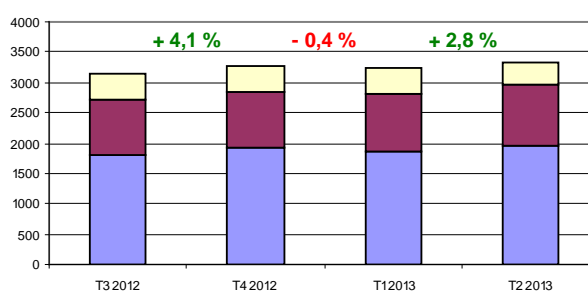
# Zoom sur les départements de Paca

Le nombre d'allocataires du RSA en région Paca connaît, comme en France, un nouveau rebond avec une évolution de +2,3 % entre mars et juin 2013 (+2,4 % en France métropolitaine). Les 6 départements de la région voient leur nombre d'allocataires augmenter sur la période, avec des hausses allant de + 1 % dans le Vaucluse jusqu'à + 3,1 % dans les Alpes-Maritimes, qui affichent en juin la plus forte augmentation régionale.

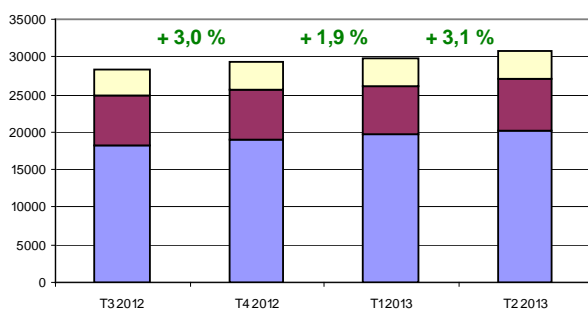
**Alpes-de-Haute-Provence**



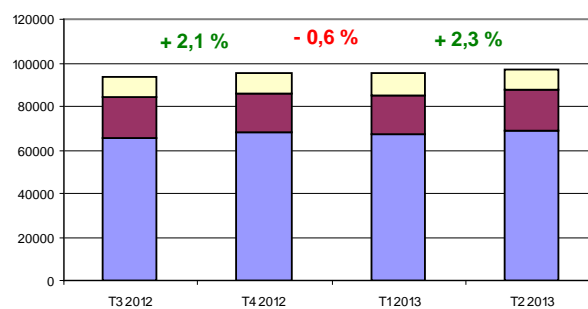
**Hautes-Alpes**



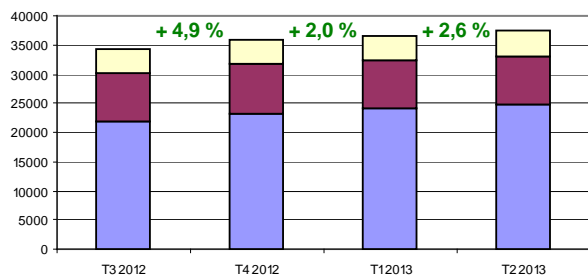
**Alpes-Maritimes**



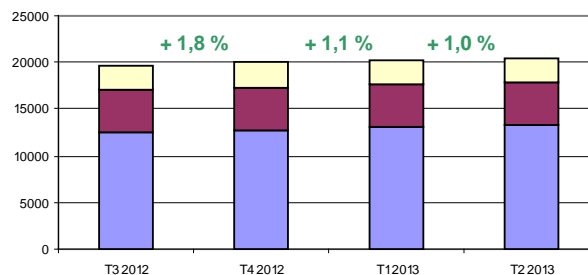
**Bouches-du-Rhône**



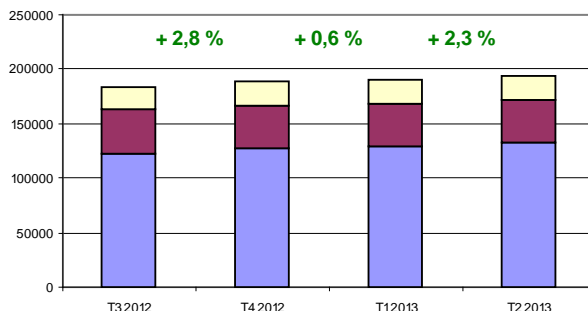
**Var**



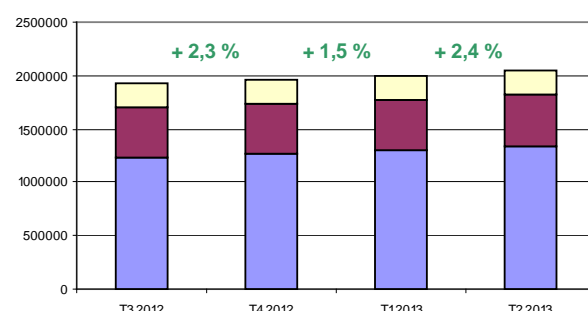
**Vaucluse**



**Région Paca**



**France métropolitaine**



■ RSA socle ■ RSA activité ■ RSA socle et activité

% / % : Evolution trimestrielle en pourcentage (ensemble RSA)

Source : DROS - CAF Paca - MSA

## Nombre d'allocataires du RSA selon la composante

<b>Alpes-de-Haute-Provence</b>	<b>T3 2012</b>	<b>T4 2012</b>	<b>T1 2013</b>	<b>T2 2013</b>
RSA socle	2 567	2 767	2 943	2 960
RSA activité	1 184	1 249	1 242	1 296
RSA socle et activité	743	730	707	715
Ensemble	4 494	4 746	4 892	4 971

<b>Hautes-Alpes</b>	<b>T3 2012</b>	<b>T4 2012</b>	<b>T1 2013</b>	<b>T2 2013</b>
RSA socle	1 792	1 909	1 875	1 951
RSA activité	923	938	926	997
RSA socle et activité	417	414	448	393
Ensemble	3 132	3 261	3 249	3 341

<b>Alpes-Maritimes</b>	<b>T3 2012</b>	<b>T4 2012</b>	<b>T1 2013</b>	<b>T2 2013</b>
RSA socle	18 232	19 091	19 748	20 310
RSA activité	6 615	6 538	6 464	6 764
RSA socle et activité	3 613	3 680	3 655	3 715
Ensemble	28 460	29 309	29 867	30 789

<b>Bouches-du-Rhône</b>	<b>T3 2012</b>	<b>T4 2012</b>	<b>T1 2013</b>	<b>T2 2013</b>
RSA socle	65 793	67 970	67 544	68 714
RSA activité	18 176	17 878	17 831	18 529
RSA socle et activité	9 661	9 759	9 703	10 013
Ensemble	93 630	95 607	95 078	97 256

<b>Var</b>	<b>T3 2012</b>	<b>T4 2012</b>	<b>T1 2013</b>	<b>T2 2013</b>
RSA socle	21 932	23 251	24 179	24 672
RSA activité	8 175	8 393	8 182	8 441
RSA socle et activité	4 094	4 218	4 227	4 431
Ensemble	34 201	35 862	36 588	37 544

<b>Vaucluse</b>	<b>T3 2012</b>	<b>T4 2012</b>	<b>T1 2013</b>	<b>T2 2013</b>
RSA socle	12 498	12 690	13 167	13 355
RSA activité	4 635	4 633	4 460	4 536
RSA socle et activité	2 571	2 726	2 636	2 576
Ensemble	19 704	20 049	20 263	20 467

<b>Région Paca</b>	<b>T3 2012</b>	<b>T4 2012</b>	<b>T1 2013</b>	<b>T2 2013</b>
RSA socle	122 814	127 678	129 456	131 962
RSA activité	39 708	39 629	39 105	40 563
RSA socle et activité	21 099	21 527	21 376	21 843
Ensemble	183 621	188 834	189 937	194 368

<b>France métropolitaine</b>	<b>T3 2012</b>	<b>T4 2012</b>	<b>T1 2013</b>	<b>T2 2013</b>
RSA socle	1 235 734	1 273 526	1 304 062	1 335 921
RSA activité	466 224	466 677	465 489	480 620
RSA socle et activité	217 796	224 041	223 834	225 630
Ensemble	1 919 754	1 964 244	1 993 385	2 042 171

Source : DROS - CAF Paca - MSA

## En région Corse

A l'inverse de la région Paca, le nombre d'allocataires du RSA en Corse connaît une relative stabilité (- 0,2 %) entre mars et juin 2013. Dans les deux départements de la région, de manière générale, la hausse constatée au trimestre précédent s'atténue. La relative stabilité observée régionalement se traduit par une légère tendance inverse entre la Haute-Corse (- 0,4 %) et la Corse du Sud (+ 0,2 %).

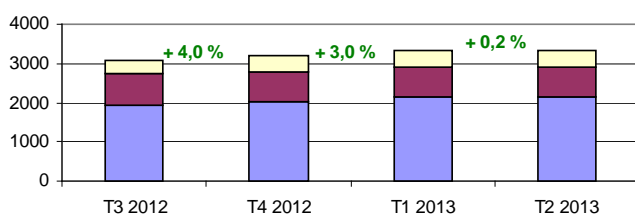
<b>Corse du Sud</b>	<b>T3 2012</b>	<b>T4 2012</b>	<b>T1 2013</b>	<b>T2 2013</b>
RSA socle	1 931	2 025	2 130	2 146
RSA activité	808	775	760	766
RSA socle et activité	355	417	423	406
Ensemble	3 094	3 217	3 313	3 318

<b>Haute-Corse</b>	<b>T3 2012</b>	<b>T4 2012</b>	<b>T1 2013</b>	<b>T2 2013</b>
RSA socle	2 558	2 759	2 896	2 890
RSA activité	1 021	1 025	983	1 000
RSA socle et activité	430	445	441	412
Ensemble	4 009	4 229	4 320	4 302

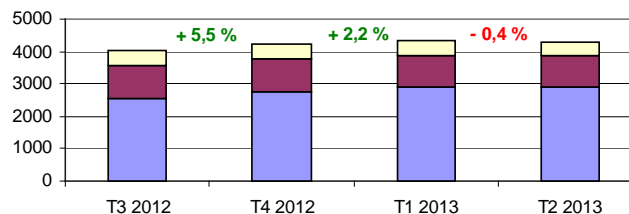
<b>Région Corse</b>	<b>T3 2012</b>	<b>T4 2012</b>	<b>T1 2013</b>	<b>T2 2013</b>
RSA socle	4 489	4 784	5 026	5 036
RSA activité	1 829	1 800	1 743	1 766
RSA socle et activité	785	862	864	818
Ensemble	7 103	7 446	7 633	7 620

Source : DROS - CAF de Corse - MSA

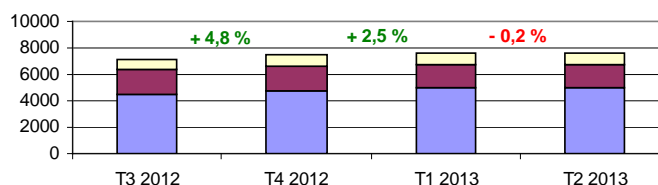
**Corse du Sud**



**Haute Corse**



**Région Corse**



■ RSA socle   ■ RSA activité   ■ RSA socle et activité

% / % : Evolution trimestrielle en pourcentage (ensemble RSA)

Source : DROS - CAF de Corse - MSA