



# DROS'OMETRE

## Le flash trimestriel des données RSA des régions Paca et Corse

N°12 – 3<sup>ème</sup> trimestre 2013

Données au 30/09/2013

### En région Provence-Alpes-Côte d'Azur

#### Nombre d'allocataires du RSA selon la composante et la majoration isolement, en région Paca

	Jun 2013	Septembre 2013	Évolution trimestrielle en %
RSA socle	153 805	154 673	0,6
dont :			
<i>RSA socle seul</i>	131 962	131 929	0,0
<i>RSA socle et activité</i>	21 843	22 744	4,1
RSA activité seul	40 563	41 217	1,6
<b>Total RSA</b>	<b>194 368</b>	<b>195 890</b>	<b>0,8</b>
dont :			
<i>RSA majoré*</i>	22 281	22 352	0,3
<i>RSA non majoré</i>	172 087	173 538	0,8

Source : Dros - Caf Paca - MSA

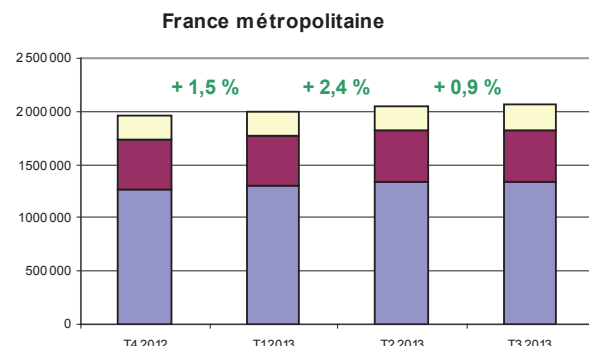
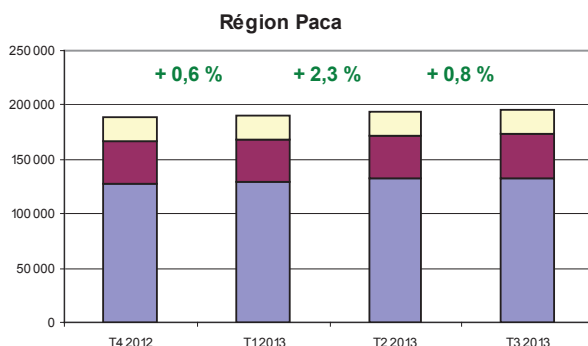
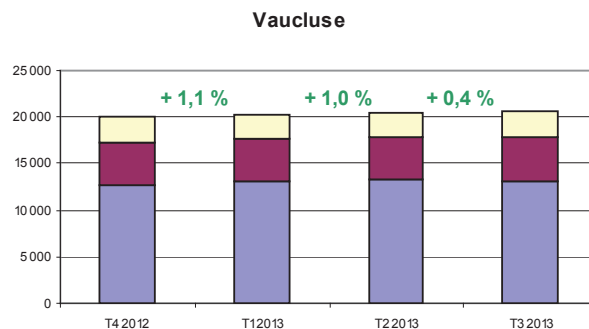
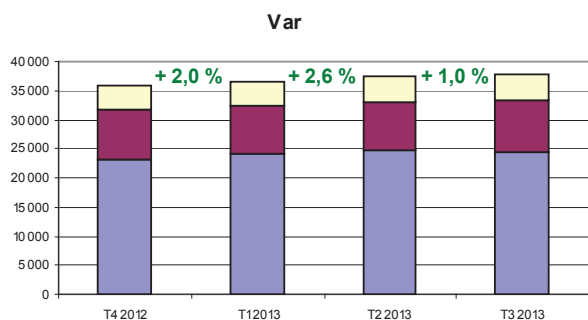
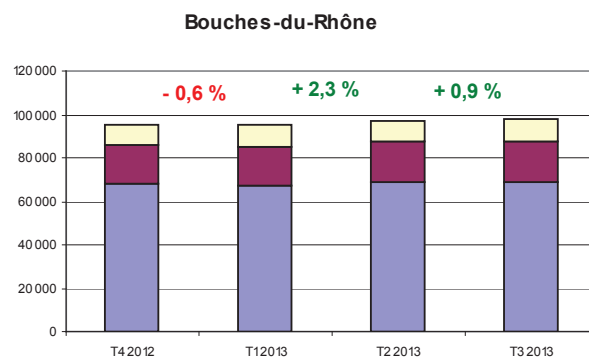
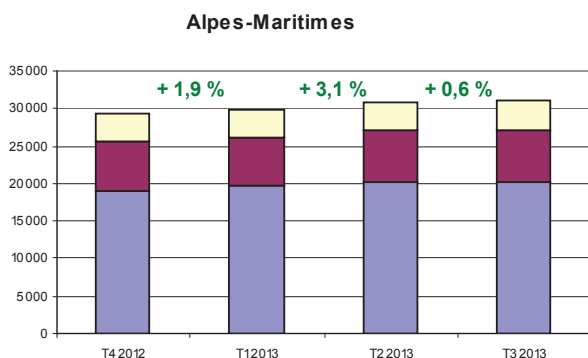
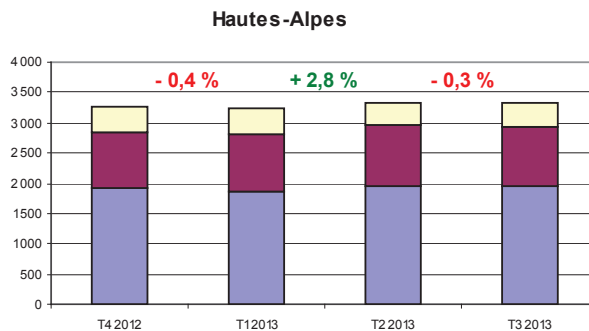
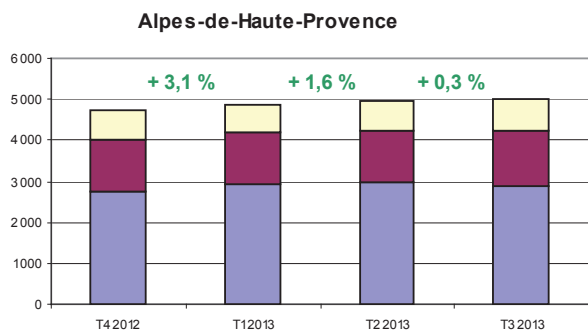
\* RSA majoré : les personnes en situation d'isolement avec enfant(s) à charge ou à naître ont une majoration de leur prestation RSA.

Au 30 septembre 2013, le Revenu de Solidarité Active (RSA) est versé à près de 196 000 allocataires par les Caisses d'Allocations Familiales (CAF) et les Mutualités Sociales Agricoles (MSA) en région Provence-Alpes-Côte d'Azur. Après la hausse observée au 2<sup>e</sup> trimestre 2013 (+ 5 000 allocataires), le nombre d'allocataires du RSA continue d'augmenter mais moins intensément (1 500 allocataires supplémentaires entre juin et septembre 2013, soit + 0,8 % toutes composantes confondues). Cette hausse, supérieure à celles observées les deux années précédentes au 3<sup>e</sup> trimestre, est surtout portée par l'augmentation du RSA socle et activité (+ 4,1 %) et du RSA activité (+ 1,6 %).

Le nombre d'allocataires du RSA majoré est resté stable entre juin et septembre 2013 (+ 0,3 %) et s'établit fin septembre à plus de 22 300. Le nombre d'allocataires du RSA non majoré a légèrement augmenté (+ 0,8 %) sur la même période et s'élève à plus de 173 500.

# Zoom sur les départements de Paca

L'augmentation constatée en région Paca comme en France au précédent trimestre a fléchi en septembre 2013. Tous les départements de la région affichent ce repli, avec des évolutions allant de - 0,3 % dans les Hautes-Alpes à + 1 % dans le Var. Le département des Bouches-du-Rhône est le seul dont le nombre d'allocataires du RSA socle seul augmente au 3<sup>ème</sup> trimestre, contrairement à tous les autres départements de la région.



■ RSA socle ■ RSA activité ■ RSA socle et activité

% / % : Evolution trimestrielle en pourcentage (ensemble RSA)

Source : Dros - Caf Paca - MSA

## Nombre d'allocataires du RSA selon la composante

<b>Alpes-de-Haute-Provence</b>	T4 2012	T1 2013	T2 2013	T3 2013
RSA socle	2 767	2 943	2 960	2 892
RSA activité	1 249	1 242	1 296	1 360
RSA socle et activité	730	707	715	734
Ensemble	4 746	4 892	4 971	4 986

<b>Hautes-Alpes</b>	T4 2012	T1 2013	T2 2013	T3 2013
RSA socle	1 909	1 875	1 951	1 947
RSA activité	938	926	997	982
RSA socle et activité	414	448	393	402
Ensemble	3 261	3 249	3 341	3 331

<b>Alpes-Maritimes</b>	T4 2012	T1 2013	T2 2013	T3 2013
RSA socle	19 091	19 748	20 310	20 161
RSA activité	6 538	6 464	6 764	6 949
RSA socle et activité	3 680	3 655	3 715	3 861
Ensemble	29 309	29 867	30 789	30 971

<b>Bouches-du-Rhône</b>	T4 2012	T1 2013	T2 2013	T3 2013
RSA socle	67 970	67 544	68 714	69 253
RSA activité	17 878	17 831	18 529	18 479
RSA socle et activité	9 759	9 703	10 013	10 402
Ensemble	95 607	95 078	97 256	98 134

<b>Var</b>	T4 2012	T1 2013	T2 2013	T3 2013
RSA socle	23 251	24 179	24 672	24 583
RSA activité	8 393	8 182	8 441	8 738
RSA socle et activité	4 218	4 227	4 431	4 604
Ensemble	35 862	36 588	37 544	37 925

<b>Vaucluse</b>	T4 2012	T1 2013	T2 2013	T3 2013
RSA socle	12 690	13 167	13 355	13 093
RSA activité	4 633	4 460	4 536	4 709
RSA socle et activité	2 726	2 636	2 576	2 741
Ensemble	20 049	20 263	20 467	20 543

<b>Région Paca</b>	T4 2012	T1 2013	T2 2013	T3 2013
RSA socle	127 678	129 456	131 962	131 929
RSA activité	39 629	39 105	40 563	41 217
RSA socle et activité	21 527	21 376	21 843	22 744
Ensemble	188 834	189 937	194 368	195 890

<b>France métropolitaine</b>	T4 2012	T1 2013	T2 2013	T3 2013
RSA socle	1 273 526	1 304 062	1 335 921	1 343 471
RSA activité	466 677	465 489	480 620	482 447
RSA socle et activité	224 041	223 834	225 630	233 973
Ensemble	1 964 244	1 993 385	2 042 171	2 059 891

Source : Dros - Caf Paca - MSA

## En région Corse

Comme en 2011 et 2012 à la même période, le nombre d'allocataires du RSA en région Corse est en diminution entre juin et septembre 2013 (- 1,2 %), à l'inverse de la région Paca. Cette récurrente diminution peut être en lien avec l'activité touristique de la région Corse durant les mois d'été, générant des emplois précaires et temporaires. Au niveau départemental, la Corse-du-Sud comme la Haute-Corse affichent un nombre d'allocataires en baisse, avec respectivement - 1,5 % et - 1 %.

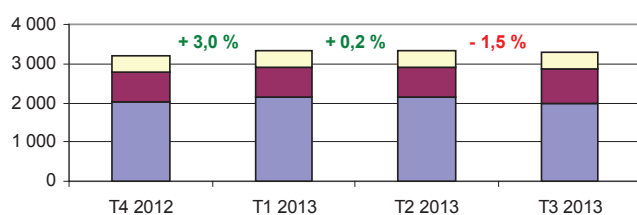
<b>Corse du Sud</b>	T4 2012	T1 2013	T2 2013	T3 2013
RSA socle	2 025	2 130	2 146	1 997
RSA activité	775	760	766	860
RSA socle et activité	417	423	406	412
Ensemble	3 217	3 313	3 318	3 269

<b>Haute-Corse</b>	T4 2012	T1 2013	T2 2013	T3 2013
RSA socle	2 759	2 896	2 890	2 815
RSA activité	1 025	983	1 000	993
RSA socle et activité	445	441	412	451
Ensemble	4 229	4 320	4 302	4 259

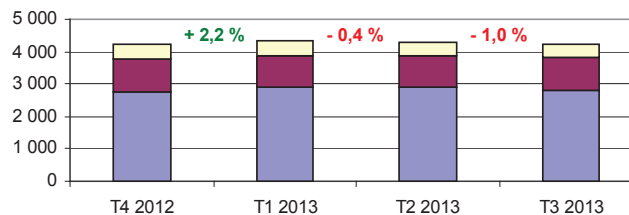
<b>Région Corse</b>	T4 2012	T1 2013	T2 2013	T3 2013
RSA socle	4 784	5 026	5 036	4 812
RSA activité	1 800	1 743	1 766	1 853
RSA socle et activité	862	864	818	863
Ensemble	7 446	7 633	7 620	7 528

Source : Dros - Caf de Corse - MSA

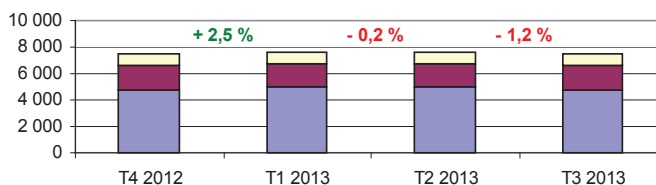
Corse du Sud



Haute Corse



Région Corse



■ RSA socle   ■ RSA activité   ■ RSA socle et activité

% / % : Evolution trimestrielle en pourcentage (ensemble RSA)

Source : Dros - Caf de Corse - MSA