



DROS'OMETRE

Le flash trimestriel des données RSA des régions Paca et Corse

N°13 – 4^{ème} trimestre 2013

Données au 31/12/2013

En région Provence-Alpes-Côte d'Azur

**Tableau 1 – Nombre d'allocataires du RSA
selon la composante et la majoration isolement, en région Paca**

	Septembre 2013	Décembre 2013	Évolution trimestrielle en %
RSA socle	154 673	157 642	1,9
dont :			
<i>RSA socle seul</i>	131 929	134 228	1,7
<i>RSA socle et activité</i>	22 744	23 414	2,9
RSA activité seul	41 217	40 919	-0,7
Total RSA	195 890	198 561	1,4
dont :			
<i>RSA majoré*</i>	22 352	22 089	-1,2
<i>RSA non majoré</i>	173 538	176 472	1,7

Source : Dros - Caf Paca - MSA

* RSA majoré : les personnes en situation d'isolement avec enfant(s) à charge ou à naître ont une majoration de leur prestation RSA.

Le Revenu de Solidarité Active (RSA) est versé par les Caisses d'Allocations Familiales (Caf) et les Mutualités Sociales Agricoles (MSA) à plus de 198 000 personnes en région Provence-Alpes-Côte d'Azur, au 31 décembre 2013.

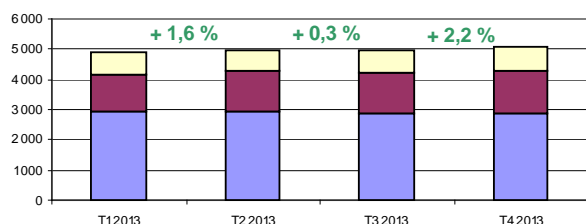
A l'instar des autres trimestres de l'année, le dernier trimestre 2013 continue d'afficher une évolution à la hausse, qui s'accélère au regard du trimestre précédent (+ 1,4 % contre + 0,8 %). Alors que le nombre d'allocataires du RSA activité connaît une légère diminution entre septembre et décembre 2013 (- 0,7 %), la hausse globale du nombre d'allocataires du RSA est principalement portée par la composante socle & activité (+ 2,9 %).

Le nombre d'allocataires du RSA majoré est, ce trimestre, en légère baisse (- 1,2 %), portant ses effectifs à 22 089 contre 176 472 allocataires du RSA non majoré.

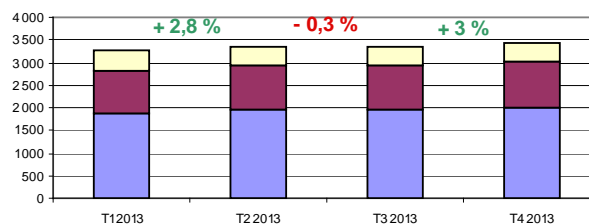
Zoom sur les départements de Paca

L'augmentation du nombre d'allocataires du RSA en Provence-Alpes-Côte d'Azur au dernier trimestre 2013 (+ 1,4 %) est légèrement inférieure à celle observée en France métropolitaine (+ 2 %). Tous les départements de la région sont affectés par cette augmentation. Les Hautes-Alpes affichent la hausse la plus importante (+ 3 %), après avoir enregistré, au trimestre précédent, une relative stabilité (- 0,3 %). Le département des Bouches-du-Rhône est celui qui connaît ce trimestre l'évolution la plus modérée (+ 0,7 %).

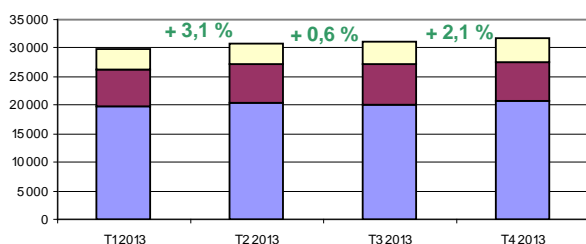
Alpes-de-Haute-Provence



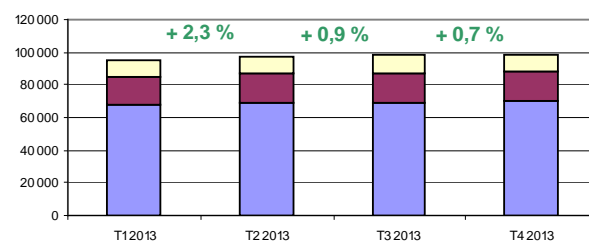
Hautes-Alpes



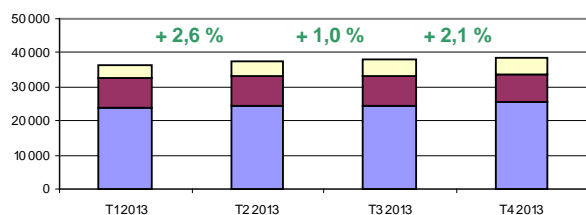
Alpes-Maritimes



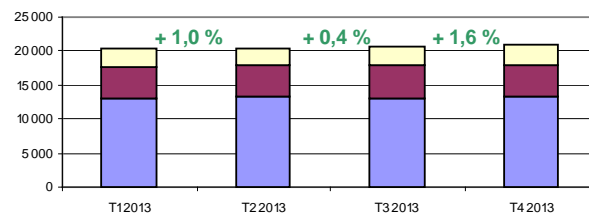
Bouches-du-Rhône



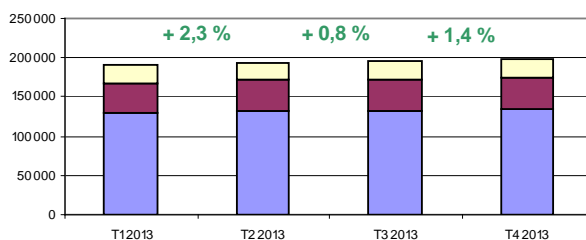
Var



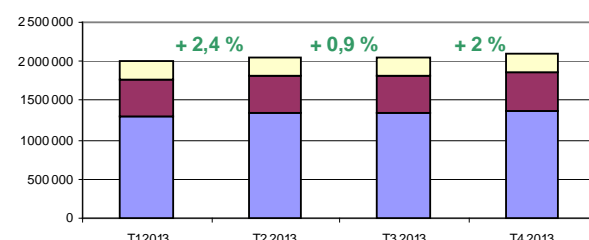
Vaucluse



Région Paca



France métropolitaine



■ RSA socle ■ RSA activité ■ RSA socle et activité

% / % : Evolution trimestrielle en pourcentage (ensemble RSA)

Source : Dros - Caf Paca - MSA

Nombre d'allocataires du RSA selon la composante

Alpes-de-Haute-Provence	T1 2013	T2 2013	T3 2013	T4 2013
RSA socle	2 943	2 960	2 892	2 908
RSA activité	1 242	1 296	1 360	1 395
RSA socle et activité	707	715	734	794
Ensemble	4 892	4 971	4 986	5 097

Hautes-Alpes	T1 2013	T2 2013	T3 2013	T4 2013
RSA socle	1 875	1 951	1 947	2 010
RSA activité	926	997	982	991
RSA socle et activité	448	393	402	429
Ensemble	3 249	3 341	3 331	3 430

Alpes-Maritimes	T1 2013	T2 2013	T3 2013	T4 2013
RSA socle	19 748	20 310	20 161	20 733
RSA activité	6 464	6 764	6 949	6 944
RSA socle et activité	3 655	3 715	3 861	3 933
Ensemble	29 867	30 789	30 971	31 610

Bouches-du-Rhône	T1 2013	T2 2013	T3 2013	T4 2013
RSA socle	67 544	68 714	69 253	69 960
RSA activité	17 831	18 529	18 479	18 323
RSA socle et activité	9 703	10 013	10 402	10 566
Ensemble	95 078	97 256	98 134	98 849

Var	T1 2013	T2 2013	T3 2013	T4 2013
RSA socle	24 179	24 672	24 583	25 357
RSA activité	8 182	8 441	8 738	8 554
RSA socle et activité	4 227	4 431	4 604	4 800
Ensemble	36 588	37 544	37 925	38 711

Vaucluse	T1 2013	T2 2013	T3 2013	T4 2013
RSA socle	13 167	13 355	13 093	13 260
RSA activité	4 460	4 536	4 709	4 712
RSA socle et activité	2 636	2 576	2 741	2 892
Ensemble	20 263	20 467	20 543	20 864

Région Paca	T1 2013	T2 2013	T3 2013	T4 2013
RSA socle	129 456	131 962	131 929	134 228
RSA activité	39 105	40 563	41 217	40 919
RSA socle et activité	21 376	21 843	22 744	23 414
Ensemble	189 937	194 368	195 890	198 561

France métropolitaine	T1 2013	T2 2013	T3 2013	T4 2013
RSA socle	1 304 062	1 335 921	1 343 471	1 366 229
RSA activité	465 489	480 620	482 447	489 103
RSA socle et activité	223 834	225 630	233 973	245 082
Ensemble	1 993 385	2 042 171	2 059 891	2 100 414

Source : Dros - Caf Paca - MSA

L'augmentation du nombre d'allocataires du RSA s'intensifie en 2013

L'année 2013 est marquée par une croissance continue du nombre d'allocataires du RSA. En fin d'année, ce nombre s'apprête à franchir la barrière symbolique des 200 000 personnes, avec plus de 198 000 allocataires dans la région Provence-Alpes-Côte d'Azur. Cet effectif, poussé par une croissance plus rapide en 2013 (+ 5,2 %) que les années précédentes (+ 4,9 % en 2012 + 2,4 % en 2011), est porté par plus de 9 700 allocataires supplémentaires.

Cette tendance à la hausse n'a pas connu de répit depuis que les premiers effets de la crise se sont fait ressentir. Le recours toujours plus important à ce dispositif est la conséquence d'un contexte économique et social dégradé. La hausse du nombre de demandeurs d'emploi se répercute en effet avec un certain retard sur le nombre d'allocataires du RSA. Le recul de l'âge de la retraite peut également expliquer pour partie cette augmentation, les allocataires les plus âgés restant un peu plus longtemps dans le dispositif avant leur retraite.

Le nombre d'allocataires du *RSA socle & activité* et du *RSA socle seul* augmente plus fortement que celui du *RSA activité seul* (respectivement + 8,8 % et + 5,1 % contre + 3,3 %). La hausse du nombre d'allocataires est ainsi principalement portée par la composante socle du RSA.

Aucun département de la région n'est épargné. Les Alpes-Maritimes et le Var se démarquent avec les augmentations les plus importantes (+ 7,9 %). A l'opposé, les Bouches-du-Rhône enregistrent la hausse la moins forte (+ 3,4 %).

Parmi les 189 000 allocataires du RSA en région fin 2012, 35 % sont sortis du dispositif fin 2013. La situation des allocataires du RSA face au marché du travail est un des déterminants de la sortie du dispositif. Le taux de sortie diffère donc selon la composante RSA : 47,2 % des allocataires au *RSA activité seul*, moins éloignés du marché du travail, sont sortis du dispositif en un an, contre 32 % des allocataires au *RSA socle seul* qui en sont le plus éloignés.

Tableau 2 – Les allocataires du RSA par département

	30/12/2012	31/12/2013	Évolution 2013/2012 en%	Taux d'allocataires du RSA en % en 2013*	Part de la population totale couverte par le RSA en % en 2013**
Alpes-de-Haute-Provence	4 746	5 097	7,4	5,5	6,4
Hautes-Alpes	3 261	3 430	5,2	4,2	4,6
Alpes-Maritimes	29 309	31 610	7,9	5,0	5,7
Bouches-du-Rhône	95 607	98 849	3,4	8,3	10,7
Var	35 862	38 711	7,9	6,7	7,5
Vaucluse	20 049	20 864	4,1	6,5	8,1
Provence-Alpes-Côte d'Azur	188 834	198 561	5,2	6,9	8,4
France métropolitaine	1 964 244	2 100 414	6,9	5,3	6,8

* Le taux d'allocataires est le rapport du nombre d'allocataires à la population des 18-64 ans de 2013.

** La population couverte par le RSA est égale au nombre d'allocataires + les éventuels conjoints et enfants. Elle est ici rapportée à la population totale de 2013. La méthode de calcul ayant changé, le taux équivalent pour 2012 est de 6,4 % pour la France, 8,0 % pour la région Paca (ELP2012).

Sources : Dros - Cnaf - MSA - Insee, ELP 2013

En région Corse

Après un trimestre estival, marqué par une diminution du nombre d'allocataires du RSA en lien avec une activité touristique souvent créatrice d'emplois temporaires, la région Corse connaît, entre septembre et décembre 2013, un retournement de tendance. Le dernier trimestre 2013 affiche, en effet, une hausse du nombre d'allocataires du RSA de 4,4 %. Les deux départements de la région sont concernés par cette augmentation, bien que la Haute-Corse soit plus particulièrement affectée (+ 5,8 % contre 2,5 % en Corse du Sud).

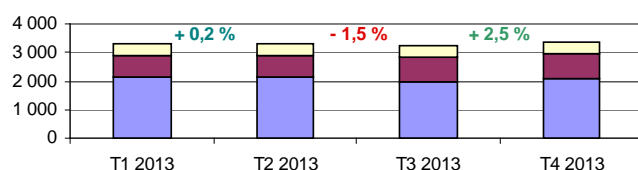
Corse du Sud	T1 2013	T2 2013	T3 2013	T4 2013
RSA socle	2 130	2 146	1 997	2 090
RSA activité	760	766	860	851
RSA socle et activité	423	406	412	411
Ensemble	3 313	3 318	3 269	3 352

Haute-Corse	T1 2013	T2 2013	T3 2013	T4 2013
RSA socle	2 896	2 890	2 815	2 970
RSA activité	983	1 000	993	1 050
RSA socle et activité	441	412	451	484
Ensemble	4 320	4 302	4 259	4 504

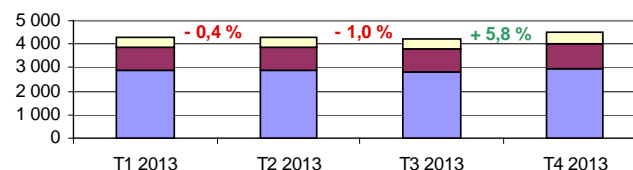
Région Corse	T1 2013	T2 2013	T3 2013	T4 2013
RSA socle	5 026	5 036	4 812	5 060
RSA activité	1 743	1 766	1 853	1 901
RSA socle et activité	864	818	863	895
Ensemble	7 633	7 620	7 528	7 856

Source : Dros - Caf de Corse - MSA

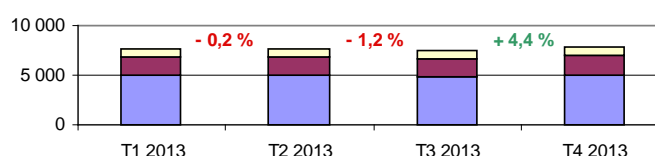
Corse du Sud



Haute Corse



Région Corse



■ RSA socle ■ RSA activité ■ RSA socle et activité

% / % : Evolution trimestrielle en pourcentage (ensemble RSA)

Source : Dros - Caf de Corse - MSA