



DROS'OMETRE

Le flash trimestriel des données RSA des régions Paca et Corse

N°14 – 1^{er} trimestre 2014

Données au 31/03/2014

En région Provence-Alpes-Côte d'Azur

**Tableau 1 – Nombre d'allocataires du RSA
selon la composante et la majoration isolement, en région Paca**

	Décembre 2013	Mars 2014	Évolution trimestrielle en %
RSA socle	157 642	157 577	0,0
dont : RSA socle seul	134 228	134 414	0,1
RSA socle et activité	23 414	23 163	-1,1
RSA activité seul	40 919	40 170	-1,8
Total RSA	198 561	197 747	-0,4
dont : RSA majoré*	22 089	22 175	0,4
RSA non majoré	176 472	175 572	-0,5

Source : Caf Paca, MSA – Traitement Dros

* RSA majoré : les personnes en situation d'isolement avec enfant(s) à charge ou à naître ont une majoration de leur prestation RSA.

Au 31 mars 2014, le Revenu de Solidarité Active (RSA) est versé par les Caisses d'Allocations Familiales (Caf) et les Mutualités Sociales Agricoles (MSA) à près de 198 000 personnes en région Provence-Alpes-Côte d'Azur.

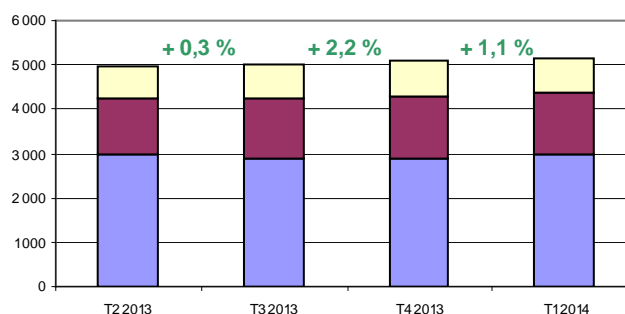
Alors qu'une augmentation du nombre d'allocataires a été enregistrée, toutes composantes confondues, tout au long de l'année 2013 (dont 3 000 allocataires supplémentaires entre septembre et décembre 2013), le premier trimestre 2014 affiche une faible diminution de près de 1 000 allocataires, portée par la composante RSA activité seul (- 1,8 %). Le nombre de bénéficiaires du RSA socle stagne, après avoir augmenté au trimestre précédent (+ 1,9 %). Depuis 2011, la situation s'améliore chaque année au premier trimestre du fait notamment du ralentissement voire de la diminution du nombre d'allocataires au RSA activité.

Le nombre d'allocataires du RSA majoré est, ce trimestre, en très légère hausse (+ 0,4 %), portant ses effectifs à 22 175 contre 175 572 allocataires du RSA non majoré.

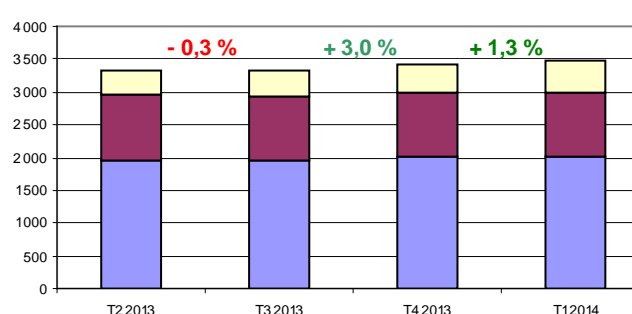
Zoom sur les départements de Paca

Tandis que le nombre d'allocataires du RSA en Provence-Alpes-Côte d'Azur est en légère diminution au premier trimestre 2014 (- 0,4 %), il continue d'augmenter en France métropolitaine (+ 0,5 %). Seul le département des Bouches-du-Rhône affiche une diminution du nombre d'allocataires en région, portée principalement par la composante RSA socle seul. Dans les autres départements de la région, le nombre de bénéficiaires est en hausse malgré une diminution constatée pour la composante activité. Les Hautes-Alpes affichent la hausse la plus importante (+ 1,3 %), bien que moindre comparée au trimestre précédent (+ 3 %). Le Var enregistre quant à lui la variation la plus modérée (+ 0,2 %).

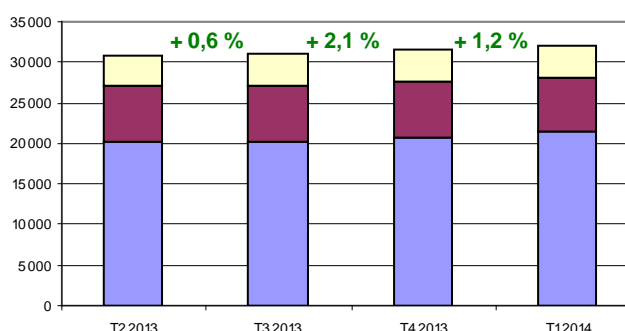
Alpes-de-Haute-Provence



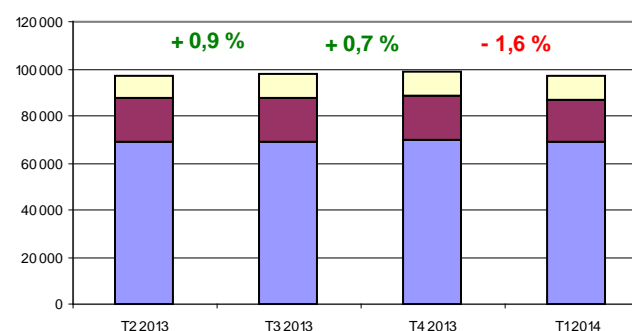
Hautes-Alpes



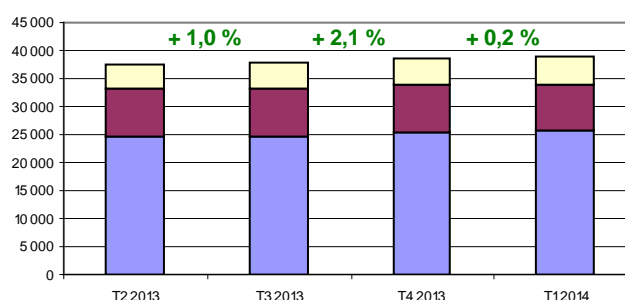
Alpes-Maritimes



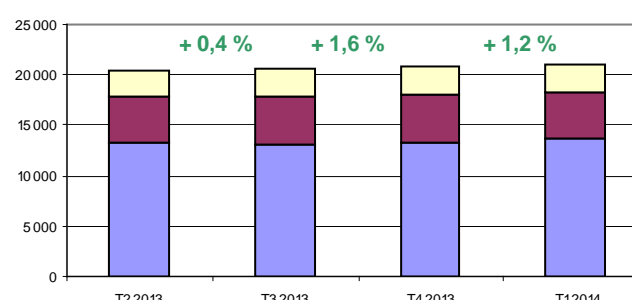
Bouches-du-Rhône



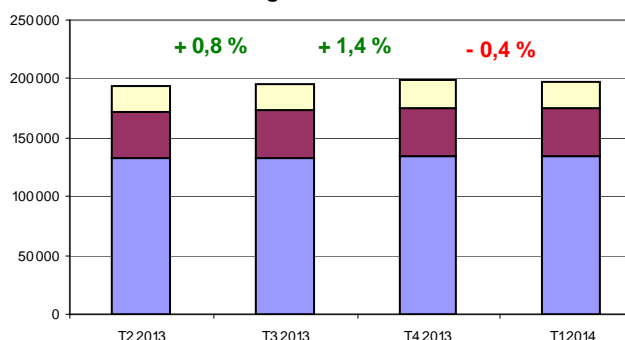
Var



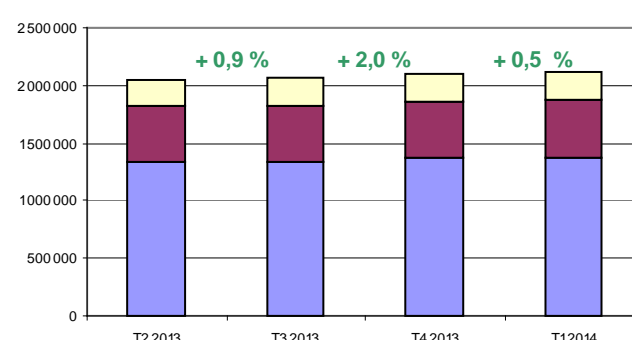
Vaucluse



Région Paca



France métropolitaine



■ RSA socle ■ RSA activité ■ RSA socle et activité

% / % : Evolution trimestrielle en pourcentage (ensemble RSA)

Source : Caf Paca, MSA – Traitement Dros

Nombre d'allocataires du RSA selon la composante

Alpes-de-Haute-Provence	T2 2013	T3 2013	T4 2013	T1 2014
RSA socle	2 960	2 892	2 908	2 995
RSA activité	1 296	1 360	1 395	1 376
RSA socle et activité	715	734	794	781
Ensemble	4 971	4 986	5 097	5 152

Hautes-Alpes	T2 2013	T3 2013	T4 2013	T1 2014
RSA socle	1 951	1 947	2 010	2 010
RSA activité	997	982	991	978
RSA socle et activité	393	402	429	487
Ensemble	3 341	3 331	3 430	3 475

Alpes-Maritimes	T2 2013	T3 2013	T4 2013	T1 2014
RSA socle	20 310	20 161	20 733	21 370
RSA activité	6 764	6 949	6 944	6 656
RSA socle et activité	3 715	3 861	3 933	3 949
Ensemble	30 789	30 971	31 610	31 975

Bouches-du-Rhône	T2 2013	T3 2013	T4 2013	T1 2014
RSA socle	68 714	69 253	69 960	68 556
RSA activité	18 529	18 479	18 323	18 232
RSA socle et activité	10 013	10 402	10 566	10 471
Ensemble	97 256	98 134	98 849	97 259

Var	T2 2013	T3 2013	T4 2013	T1 2014
RSA socle	24 672	24 583	25 357	25 723
RSA activité	8 441	8 738	8 554	8 363
RSA socle et activité	4 431	4 604	4 800	4 690
Ensemble	37 544	37 925	38 711	38 776

Vaucluse	T2 2013	T3 2013	T4 2013	T1 2014
RSA socle	13 355	13 093	13 260	13 760
RSA activité	4 536	4 709	4 712	4 565
RSA socle et activité	2 576	2 741	2 892	2 785
Ensemble	20 467	20 543	20 864	21 110

Région PACA	T2 2013	T3 2013	T4 2013	T1 2014
RSA socle	131 962	131 929	134 228	134 414
RSA activité	40 563	41 217	40 919	40 170
RSA socle et activité	21 843	22 744	23 414	23 163
Ensemble	194 368	195 890	198 561	197 747

France métropolitaine	T2 2013	T3 2013	T4 2013	T1 2014
RSA socle	1 335 921	1 343 471	1 366 229	1 378 720
RSA activité	480 620	482 447	489 103	492 100
RSA socle et activité	225 630	233 973	245 082	241 042
Ensemble	2 042 171	2 059 891	2 100 414	2 111 862

Source : Caf Paca, MSA – Traitement Dros

Le lien entre chômage/emploi et RSA*

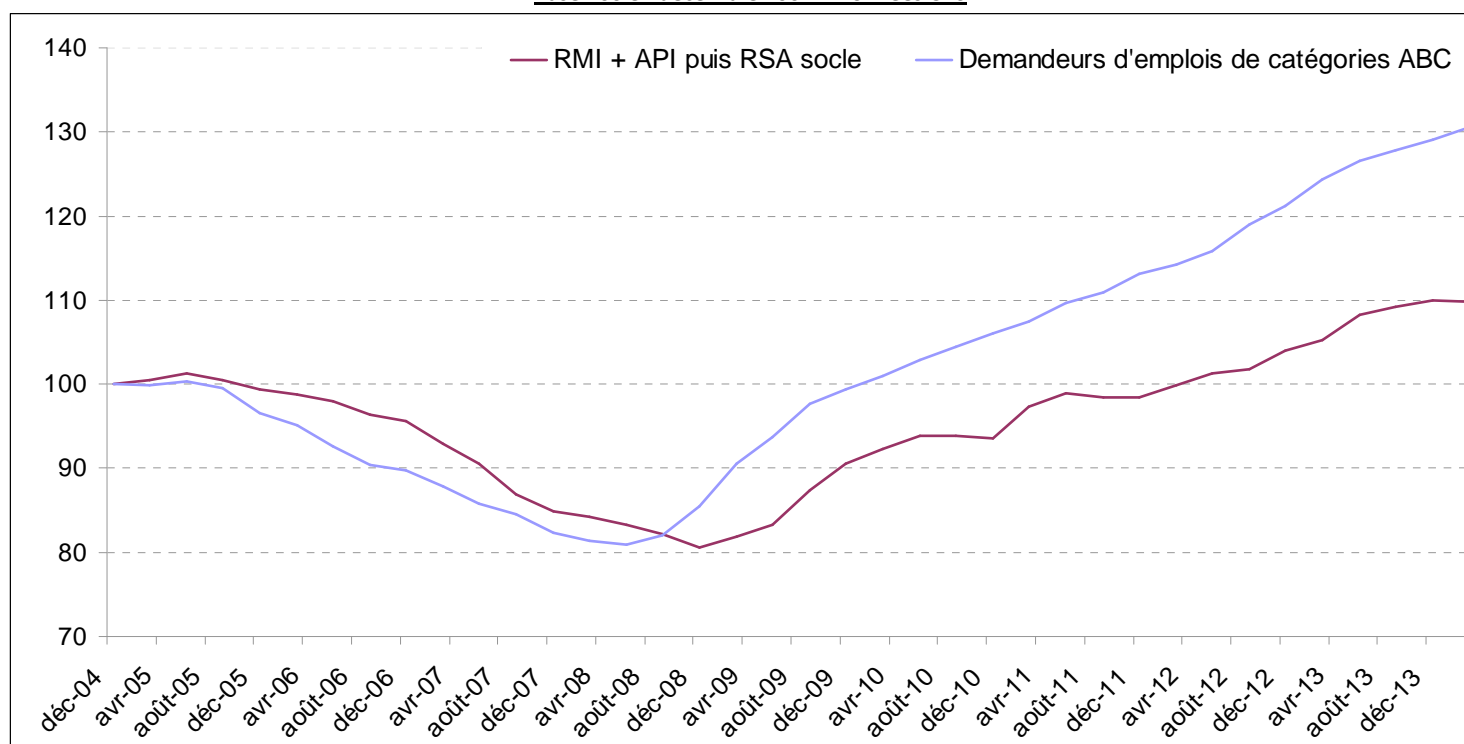
L'existence d'un lien entre demandeurs d'emploi et bénéficiaires du RSA

Le nombre d'allocataires du RSA en région Paca a augmenté de façon continue depuis décembre 2009, passant d'environ 165 000 à près de 200 000 au 31 mars 2014, soit une augmentation de 20 %. La hausse du nombre de demandeurs d'emploi constatée depuis la crise de 2008 semble pouvoir expliquer ce constat. En effet, le nombre de demandeurs d'emploi en région Paca s'est accru de près de 31 % entre décembre 2009 et mars 2014, ce qui représente plus de 100 000 demandeurs supplémentaires.

Au niveau national, un lien entre le chômage et le RMI/RSA a été établi sur une longue période, mettant en évidence qu'une hausse importante du nombre de demandeurs d'emploi en fin de mois se traduit avec un certain retard par une augmentation du nombre d'allocataires du RSA. En effet, une partie des demandeurs d'emploi, lorsqu'ils arrivent en fin de droits, basculent dans le dispositif RSA lorsqu'ils en remplissent les conditions d'attribution.

Dans la région, depuis le début de la crise à l'été 2008, la dégradation du contexte économique, provoquant une hausse des demandes d'emploi, a entraîné une augmentation du nombre d'allocataires du RSA socle. Le graphique ci-dessous met en évidence le lien entre ces deux variables, qui s'opère avec un certain retard. Le nombre de demandeurs d'emploi de catégories ABC a augmenté dès le début de la crise, en juin 2008, alors que le nombre d'allocataires du RMI est reparti à la hausse 6 mois plus tard, en décembre 2008. Depuis, les **ralentissements** et les **hausse**s observées pour le nombre de demandeurs d'emploi se retrouvent dans l'évolution du nombre d'allocataires du RSA avec ce même décalage temporel (6 mois).

Evolution du nombre de demandeurs et d'emplois et d'allocataires RSA depuis décembre 2004
Base 100 en décembre 2004 – Données CVS



Source : Caf Paca, MSA, Direccte – Traitement Dros

* Ou RMI/API pour la période antérieure à juin 2009

Quand les emplois saisonniers en Paca peuvent expliquer les mouvements au sein du dispositif RSA

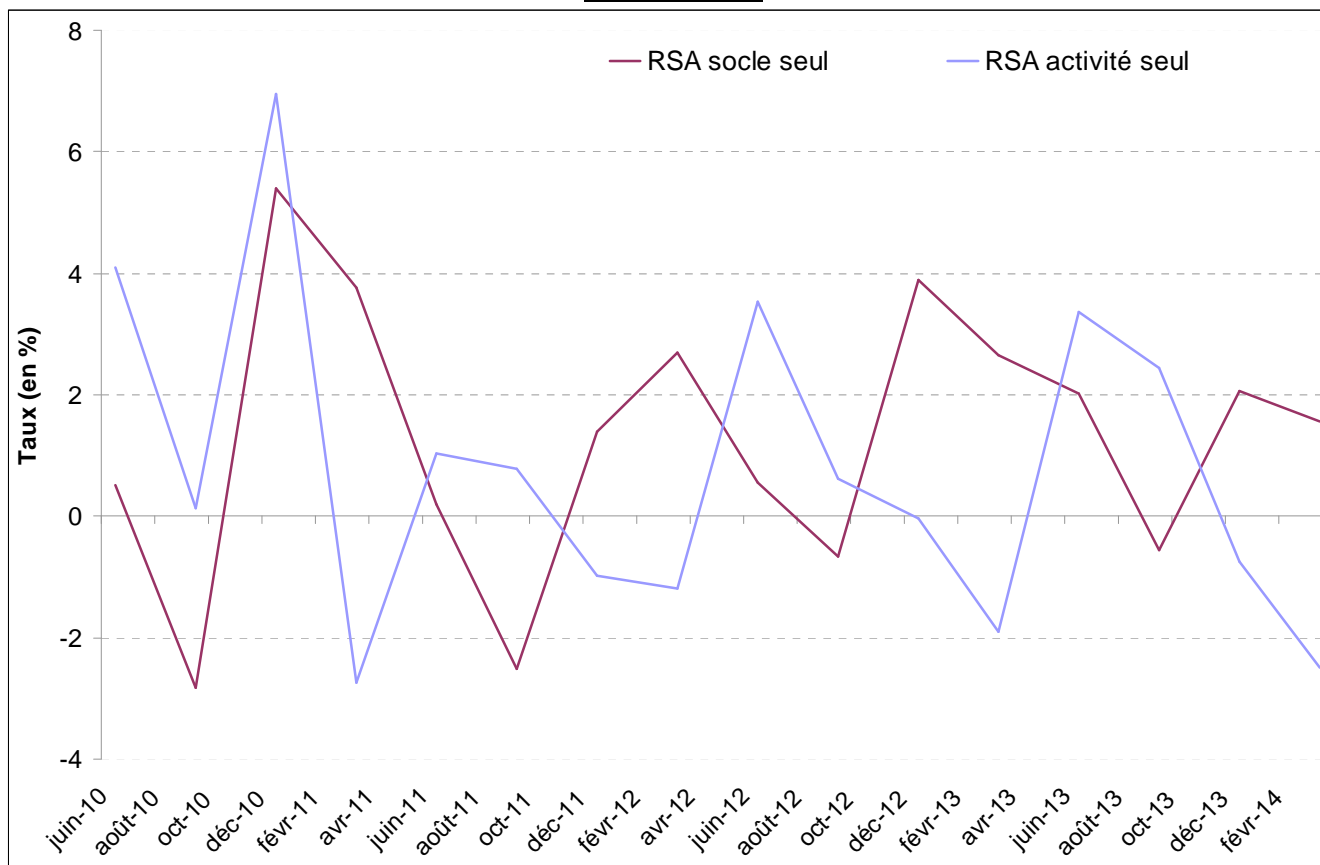
Entre fin 2009 et le 31 mars 2014, le nombre d'allocataires du RSA socle seul a augmenté de près de 28 000, ce qui représente une hausse de 21 %. Pour la composante RSA activité seul, cette hausse s'élève à près de 15 % sur la même période.

Si, entre fin 2009 et mars 2014, la proportion de chaque composante est restée plutôt stable (68 % d'allocataires au RSA socle seul, 20 % au RSA activité seul et 12 % au RSA socle et activité), les mouvements au sein du dispositif sont nombreux, du fait des changements de situation des allocataires, notamment professionnelle.

En effet, l'emploi lié aux activités estivales et hivernales semble pouvoir expliquer les mouvements au sein du dispositif RSA, avec des effets saisonniers qui diffèrent selon les départements. Ainsi, dans les départements côtiers (Alpes-Maritimes, Bouches-du-Rhône et Var) et le Vaucluse, le nombre de bénéficiaires de la composante activité augmente durant l'été tandis que celui de la composante socle croît durant le reste de l'année. À l'inverse, dans le département des Hautes-Alpes, le nombre d'allocataires du RSA activité augmente pendant les premiers et quatrièmes trimestres de l'année. Dans le département des Alpes-de-Haute-Provence, les évolutions du nombre d'allocataires dans chaque composante ne semblent pas pouvoir s'expliquer par l'activité saisonnière.

Ce constat est à relier aux parcours des allocataires du RSA. Il semble que, durant l'été ou l'hiver, selon le département, ces bénéficiaires occupent des emplois saisonniers, les faisant ainsi passer de la composante socle à la composante activité (parcours ascendants). Le ralentissement de la hausse du nombre d'allocataires du RSA socle s'accompagne alors d'une accélération de celle des allocataires du RSA activité, du fait de ces parcours ascendants.

Taux de croissance moyens du nombre d'allocataires par composante pour les Alpes-Maritimes, les Bouches-du-Rhône, le Var et le Vaucluse



Source : Caf Paca, MSA – Traitement Dros

En région Corse

De la même façon qu'au trimestre précédent, la région Corse enregistre une hausse du nombre d'allocataires entre décembre 2013 et mars 2014. Elle est assez marquée (+ 2,7 %) et diffère donc de la tendance observée en Paca, majoritairement du fait d'un plus grand nombre de bénéficiaires du RSA socle. Ce constat se retrouve dans les deux départements, comme un an plus tôt, avec cependant une plus forte hausse en Haute-Corse.

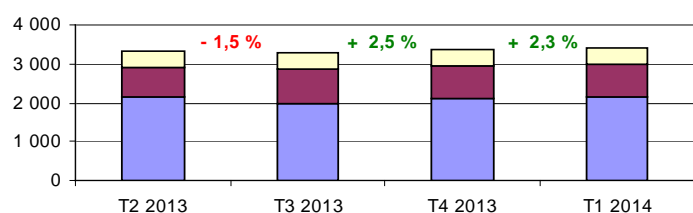
Corse du Sud	T2 2013	T3 2013	T4 2013	T1 2014
RSA socle	2 146	1 997	2 090	2 164
RSA activité	766	860	851	842
RSA socle et activité	406	412	411	424
Ensemble	3 318	3 269	3 352	3 430

Haute-Corse	T2 2013	T3 2013	T4 2013	T1 2014
RSA socle	2 890	2 815	2 970	3 120
RSA activité	1 000	993	1 050	1 051
RSA socle et activité	412	451	484	468
Ensemble	4 302	4 259	4 504	4 639

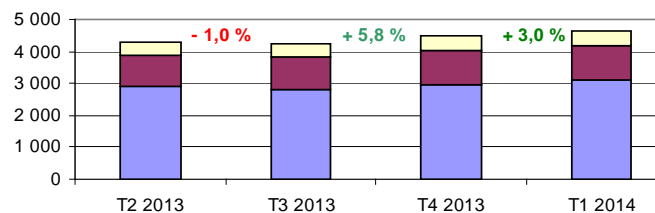
Région Corse	T2 2013	T3 2013	T4 2013	T1 2014
RSA socle	5 036	4 812	5 060	5 284
RSA activité	1 766	1 853	1 901	1 893
RSA socle et activité	818	863	895	892
Ensemble	7 620	7 528	7 856	8 069

Source : Caf de Corse, MSA – Traitement Dros

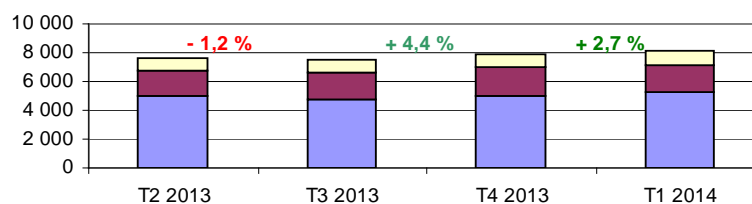
Corse du Sud



Haute Corse



Région Corse



■ RSA socle ■ RSA activité ■ RSA socle et activité

% / % : Evolution trimestrielle en pourcentage (ensemble RSA)

Source : Caf de Corse, MSA – Traitement Dros