



# DROS'OMETRE

## Le flash trimestriel des données RSA des régions Paca et Corse

N°15 – 2<sup>ème</sup> trimestre 2014  
Données au 30/06/2014

En région Provence-Alpes-Côte d'Azur

**Tableau 1 – Nombre d'allocataires du RSA  
selon la composante et la majoration isolement, en région Paca**

	Mars 2014	Juin 2014	Évolution trimestrielle en %
RSA socle	157 577	158 971	0,9
dont :			
<i>RSA socle seul</i>	134 414	135 663	0,9
<i>RSA socle et activité</i>	23 163	23 308	0,6
RSA activité seul	40 170	42 120	4,9
<b>Total RSA</b>	<b>197 747</b>	<b>201 091</b>	<b>1,7</b>
dont :			
<i>RSA majoré*</i>	22 175	22 524	1,6
<i>RSA non majoré</i>	175 572	178 567	1,7

Source : Caf Paca, MSA – Traitement Dros

\* RSA majoré : les personnes en situation d'isolement avec enfant(s) à charge ou à naître ont une majoration de leur prestation RSA.

Au 30 juin 2014, le Revenu de Solidarité Active (RSA) est versé à un peu plus de 200 000 allocataires par les Caisses d'Allocations Familiales (CAF) et les Mutualités Sociales Agricoles (MSA) en région Provence-Alpes-Côte d'Azur.

Après une légère baisse observée au 1<sup>er</sup> trimestre 2014, le nombre d'allocataires du RSA augmente de nouveau, avec près de 3 500 allocataires supplémentaires entre mars et juin 2014 (+ 1,7 %), toutes composantes confondues. Cette hausse est principalement due à une forte augmentation du nombre de bénéficiaires du RSA activité seul (+ 4,9 %), qui avait légèrement baissé dans la région au cours du dernier semestre de l'année 2013 et du premier semestre de l'année 2014 (- 0,7 % et - 1,1 % respectivement). Le nombre d'allocataires du RSA Socle augmente légèrement plus vite qu'au trimestre précédent, avec + 0,9 %, et s'établit fin juin à près de 159 000.

L'augmentation du nombre d'allocataires du RSA majoré observée au 1<sup>er</sup> trimestre se poursuit et s'accroît au 2<sup>ème</sup> trimestre (+ 1,6 %).

Quant aux allocataires du RSA non majoré, leur nombre s'élève à plus de 178 000, soit une hausse de + 1,7 % sur le dernier trimestre.

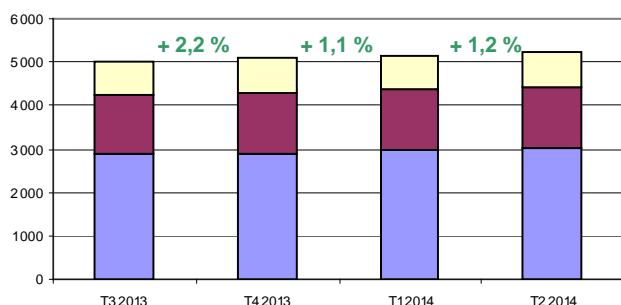
# Zoom sur les départements de Paca

En Paca, le nombre d'allocataires du RSA évolue à la hausse au 2<sup>ème</sup> trimestre 2014 (+ 1,7 %), après une légère baisse au premier trimestre (- 0,4 %).

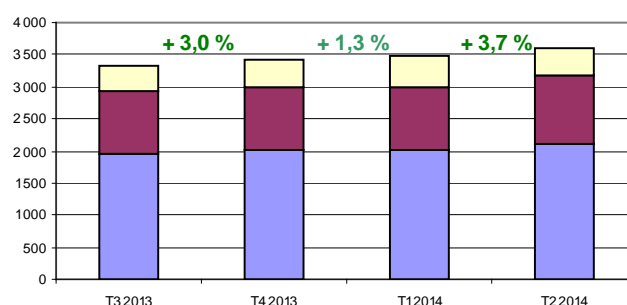
Tous les départements de la région sont concernés par cette hausse, avec des évolutions allant de + 1,1 % dans les Alpes-Maritimes à + 3,7 % dans les Alpes-de-Haute-Provence.

Dans le département des Bouches-du-Rhône, suite à la baisse - 1,6% au 1<sup>er</sup> trimestre, le nombre d'allocataires augmente de + 1,5 % entre Mars et Juin 2014.

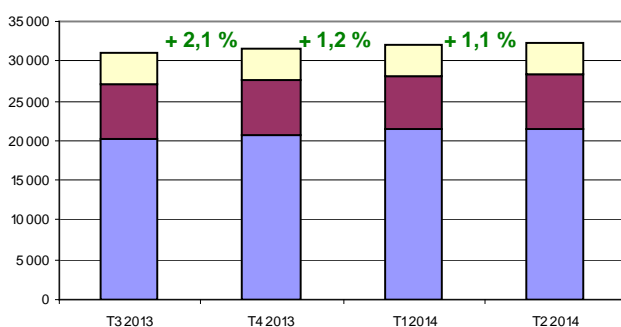
Alpes-de-Haute-Provence



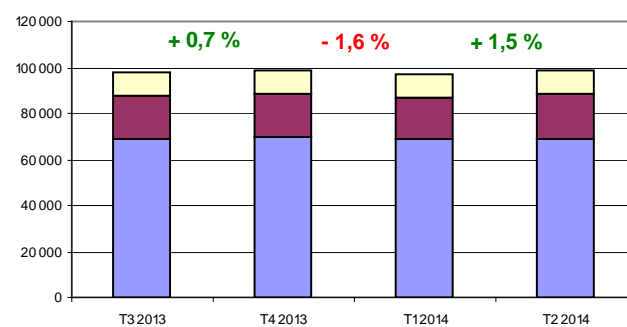
Hautes-Alpes



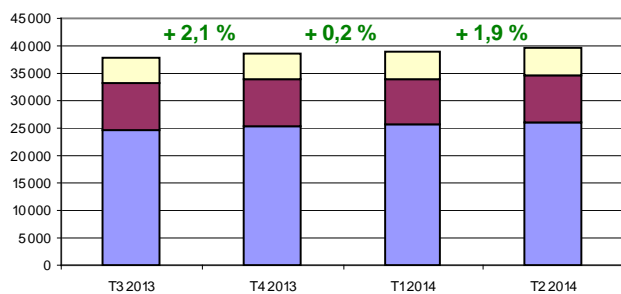
Alpes-Maritimes



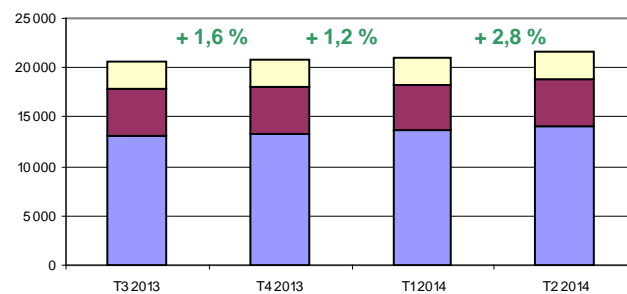
Bouches-du-Rhône



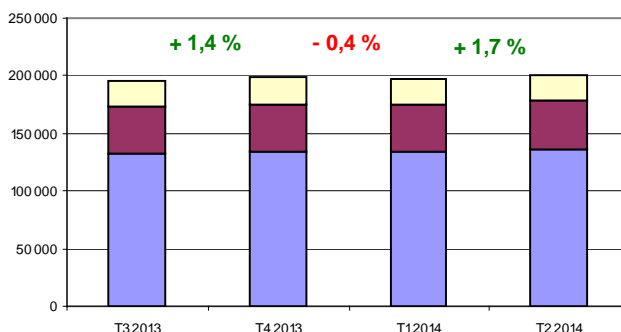
Var



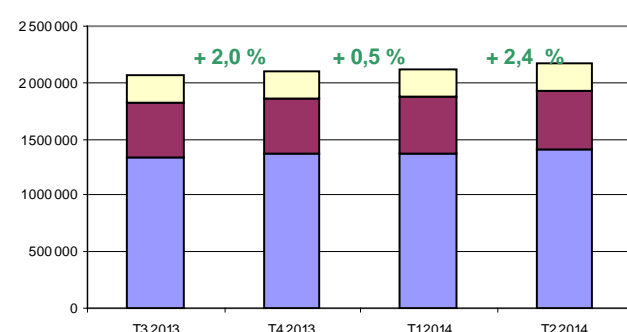
Vaucluse



Région Paca



France métropolitaine



■ RSA socle ■ RSA activité ■ RSA socle et activité

% / % : Evolution trimestrielle en pourcentage (ensemble RSA)

Source : Caf Paca, MSA – Traitement Dros

## Nombre d'allocataires du RSA selon la composante

<b>Alpes-de-Haute-Provence</b>	T3 2013	T4 2013	T1 2014	T2 2014
RSA socle	2 892	2 908	2 995	3 016
RSA activité	1 360	1 395	1 376	1 425
RSA socle et activité	734	794	781	773
Ensemble	4 986	5 097	5 152	5 214

<b>Hautes-Alpes</b>	T3 2013	T4 2013	T1 2014	T2 2014
RSA socle	1 947	2 010	2 010	2 121
RSA activité	982	991	978	1 044
RSA socle et activité	402	429	487	439
Ensemble	3 331	3 430	3 475	3 604

<b>Alpes-Maritimes</b>	T3 2013	T4 2013	T1 2014	T2 2014
RSA socle	20 161	20 733	21 370	21 419
RSA activité	6 949	6 944	6 656	6 944
RSA socle et activité	3 861	3 933	3 949	3 967
Ensemble	30 971	31 610	31 975	32 330

<b>Bouches-du-Rhône</b>	T3 2013	T4 2013	T1 2014	T2 2014
RSA socle	69 253	69 960	68 556	69 071
RSA activité	18 479	18 323	18 232	19 037
RSA socle et activité	10 402	10 566	10 471	10 622
Ensemble	98 134	98 849	97 259	98 730

<b>Var</b>	T3 2013	T4 2013	T1 2014	T2 2014
RSA socle	24 583	25 357	25 723	26 029
RSA activité	8 738	8 554	8 363	8 749
RSA socle et activité	4 604	4 800	4 690	4 734
Ensemble	37 925	38 711	38 776	39 512

<b>Vaucluse</b>	T3 2013	T4 2013	T1 2014	T2 2014
RSA socle	13 093	13 260	13 760	14 007
RSA activité	4 709	4 712	4 565	4 921
RSA socle et activité	2 741	2 892	2 785	2 773
Ensemble	20 543	20 864	21 110	21 701

<b>Région PACA</b>	T3 2013	T4 2013	T1 2014	T2 2014
RSA socle	131 929	134 228	134 414	135 663
RSA activité	41 217	40 919	40 170	42 120
RSA socle et activité	22 744	23 414	23 163	23 308
Ensemble	195 890	198 561	197 747	201 091

<b>France métropolitaine</b>	T3 2013	T4 2013	T1 2014	T2 2014
RSA socle	1 343 471	1 366 229	1 378 720	1 404 493
RSA activité	482 447	489 103	492 100	514 289
RSA socle et activité	233 973	245 082	241 042	244 511
Ensemble	2 059 891	2 100 414	2 111 862	2 163 293

Source : Caf Paca, MSA – Traitement Dros

## En région Corse

Comme au 1<sup>er</sup> trimestre 2014, la région Corse affiche au 30 Juin une légère augmentation du nombre d'allocataires du RSA (+ 0,9 %). Mais au niveau départemental, des disparités s'observent. Si la Haute-Corse connaît un bond de + 2,0 % de son nombre d'allocataires, la Corse-du-Sud, quant à elle, voit ce même nombre diminuer (- 0,6 %).

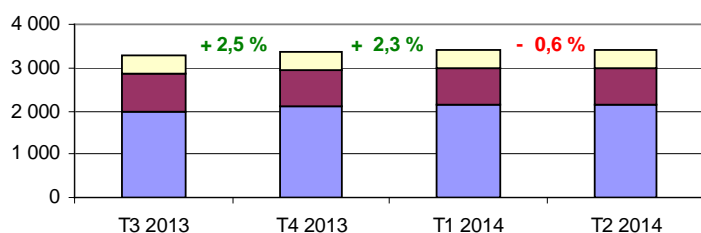
<b>Corse du Sud</b>	T3 2013	T4 2013	T1 2014	T2 2014
RSA socle	1 997	2 090	2 164	2 157
RSA activité	860	851	842	829
RSA socle et activité	412	411	424	422
Ensemble	3 269	3 352	3 430	3 408

<b>Haute-Corse</b>	T3 2013	T4 2013	T1 2014	T2 2014
RSA socle	2 815	2 970	3 120	3 150
RSA activité	993	1 050	1 051	1 081
RSA socle et activité	451	484	468	502
Ensemble	4 259	4 504	4 639	4 733

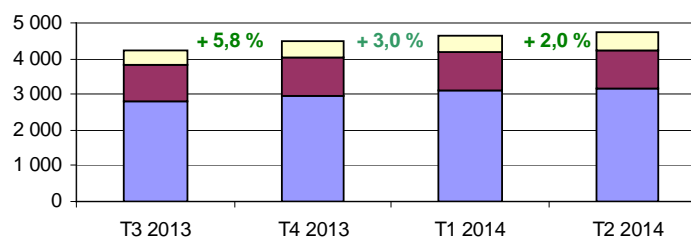
<b>Région Corse</b>	T3 2013	T4 2013	T1 2014	T2 2014
RSA socle	4 812	5 060	5 284	5 307
RSA activité	1 853	1 901	1 893	1 910
RSA socle et activité	863	895	892	924
Ensemble	7 528	7 856	8 069	8 141

Source : Caf de Corse, MSA – Traitement Dros

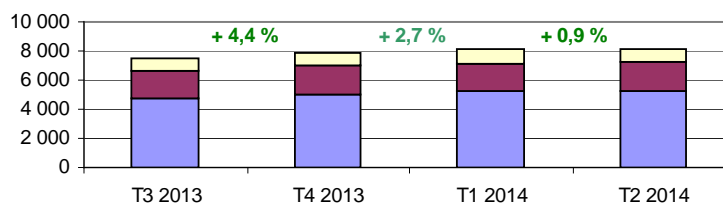
**Corse du Sud**



**Haute Corse**



**Région Corse**



■ RSA socle   ■ RSA activité   ■ RSA socle et activité

**% / %** : Evolution trimestrielle en pourcentage (ensemble RSA)

Source : Caf de Corse, MSA – Traitement Dros