

## Le flash trimestriel des données RSA des régions Paca et Corse

N°17 – 4<sup>ème</sup> trimestre 2014

Données au 31/12/2014

### En région Provence-Alpes-Côte d'Azur

**Tableau 1 – Nombre d'allocataires du RSA selon la composante  
et la majoration isolement, en région Paca**

	Septembre 2014	Décembre 2014	Évolution trimestrielle en %
RSA socle	159 635	162 320	1,7
<i>dont :</i>			
<i>RSA socle seul</i>	135 220	136 811	1,2
<i>RSA socle et activité</i>	24 415	25 509	4,5
RSA activité seul	43 094	43 855	1,8
<b>Total RSA</b>	<b>202 729</b>	<b>206 175</b>	<b>1,7</b>
<i>dont :</i>			
<i>RSA majoré*</i>	22 486	22 371	-0,5
<i>RSA non majoré</i>	180 243	183 804	2,0

Source : Caf Paca, MSA – Traitement Dros

\* RSA majoré : les personnes en situation d'isolement avec enfant(s) à charge ou à naître ont une majoration de leur prestation RSA.

Au 31 décembre 2014, le Revenu de Solidarité Active (RSA) est versé à 206 175 foyers allocataires par les Caisses d'Allocations Familiales (CAF) et les Mutualités Sociales Agricoles (MSA) en région Provence-Alpes-Côte d'Azur. L'augmentation trimestrielle dans la région en cette fin d'année est plus nette qu'au trimestre précédent (+ 1,7 % contre + 0,8 %).

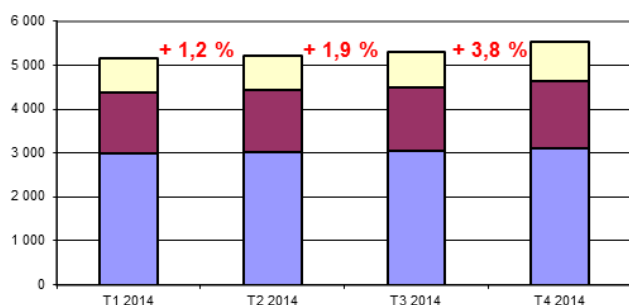
Toutes les composantes du dispositif sont affectées par cette augmentation. La composante *socle & activité* affiche en ce 4<sup>ème</sup> trimestre la progression la plus soutenue (+ 4,5 %) poursuivant son évolution au même rythme qu'au précédent trimestre. Le nombre d'allocataires du *RSA socle* augmente un peu plus fortement ce trimestre qu'aux précédents, quand celui du *RSA activité* poursuit son augmentation de manière plus lente.

Fin 2014, le nombre d'allocataires du RSA majoré s'établit autour de 22 000 personnes. Ce nombre est relativement stable depuis fin 2012.

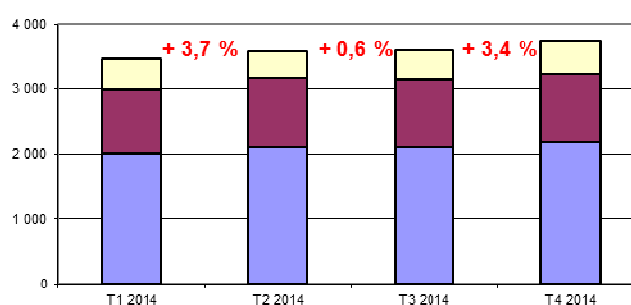
# Zoom sur les départements de Paca

Après un trimestre de relative stabilité, le nombre d'allocataires du RSA en région Provence-Alpes-Côte d'Azur repart à la hausse et connaît une évolution identique à celle du début d'année (+ 1,7 %). Les augmentations les plus fortes de ce 4<sup>ème</sup> trimestre sont enregistrées dans les départements alpins. Les Alpes-de-Haute-Provence restent, comme au trimestre précédent, le département le plus impacté par la hausse (+ 3,8 %). L'année 2014 n'affiche aucune tendance trimestrielle à la baisse.

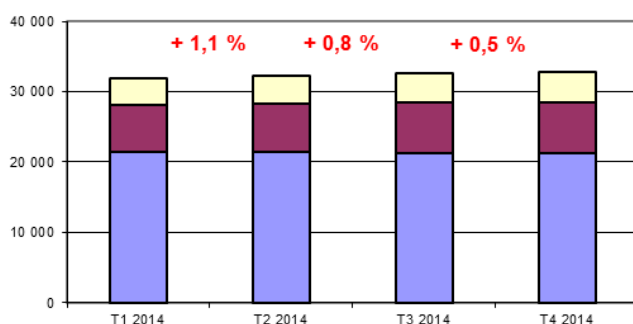
Alpes-de-Haute-Provence



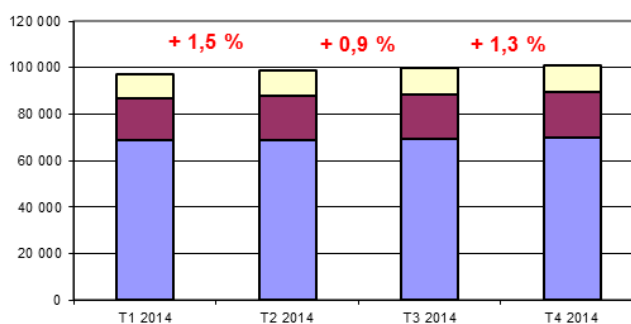
Hautes-Alpes



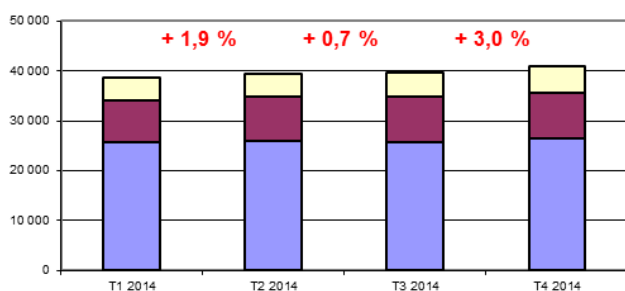
Alpes-Maritimes



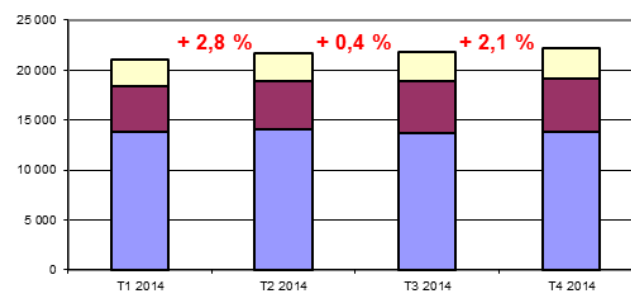
Bouches-du-Rhône



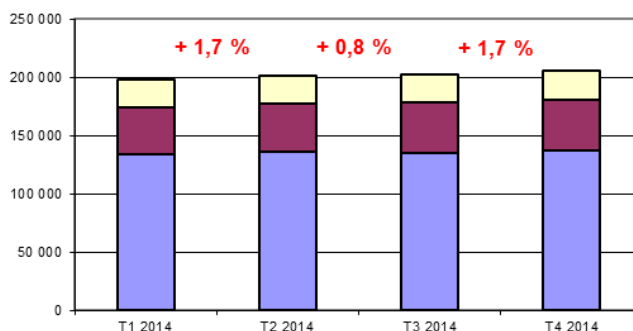
Var



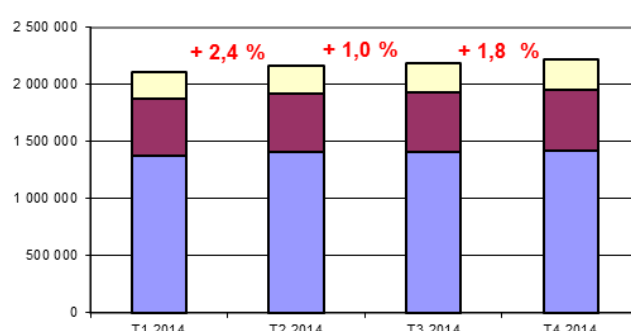
Vaucluse



Région Paca



France métropolitaine



■ RSA socle ■ RSA activité ■ RSA socle et activité

% : Evolution trimestrielle en pourcentage (ensemble RSA)

Source : Caf Paca, MSA – Traitement Dros

## Nombre d'allocataires du RSA selon la composante

<b>Alpes-de-Haute-Provence</b>	T1 2014	T2 2014	T3 2014	T4 2014
RSA socle	2 995	3 016	3 044	3 103
RSA activité	1 376	1 425	1 447	1 525
RSA socle et activité	781	773	823	889
Ensemble	5 152	5 214	5 314	5 517
<b>Hautes-Alpes</b>	T1 2014	T2 2014	T3 2014	T4 2014
RSA socle	2 010	2 121	2 114	2 190
RSA activité	978	1 044	1 036	1 060
RSA socle et activité	487	439	475	498
Ensemble	3 475	3 604	3 625	3 748
<b>Alpes-Maritimes</b>	T1 2014	T2 2014	T3 2014	T4 2014
RSA socle	21 370	21 419	21 218	21 268
RSA activité	6 656	6 944	7 256	7 264
RSA socle et activité	3 949	3 967	4 126	4 223
Ensemble	31 975	32 330	32 600	32 755
<b>Bouches-du-Rhône</b>	T1 2014	T2 2014	T3 2014	T4 2014
RSA socle	68 556	69 071	69 455	69 953
RSA activité	18 232	19 037	19 191	19 516
RSA socle et activité	10 471	10 622	10 982	11 494
Ensemble	97 259	98 730	99 628	100 963
<b>Var</b>	T1 2014	T2 2014	T3 2014	T4 2014
RSA socle	25 723	26 029	25 684	26 445
RSA activité	8 363	8 749	9 039	9 255
RSA socle et activité	4 690	4 734	5 060	5 259
Ensemble	38 776	39 512	39 783	40 959
<b>Vaucluse</b>	T1 2014	T2 2014	T3 2014	T4 2014
RSA socle	13 760	14 007	13 705	13 852
RSA activité	4 565	4 921	5 125	5 235
RSA socle et activité	2 785	2 773	2 949	3 146
Ensemble	21 110	21 701	21 779	22 233
<b>Région PACA</b>	T1 2014	T2 2014	T3 2014	T4 2014
RSA socle	134 414	135 663	135 220	136 811
RSA activité	40 170	42 120	43 094	43 855
RSA socle et activité	23 163	23 308	24 415	25 509
Ensemble	197 747	201 091	202 729	206 175
<b>France métropolitaine</b>	T1 2014	T2 2014	T3 2014	T4 2014
RSA socle	1 378 720	1 404 493	1 406 324	1 421 047
RSA activité	492 100	514 289	522 202	534 796
RSA socle et activité	241 042	244 511	256 355	267 712
Ensemble	2 111 862	2 163 293	2 184 881	2 223 555

Source : Caf Paca, MSA – Traitement Dros

## Progression moins soutenue du nombre d'allocataires du RSA en 2014

Avec un nombre d'allocataires en augmentation continue depuis sa création en 2009, le RSA est versé à plus de 206 000 foyers dans la région fin 2014. La hausse du nombre d'allocataires est toutefois plus modérée en 2014, que lors des deux années précédentes (+ 3,8 % contre + 5,2 % en 2013 et + 4,9 % en 2012). Cette progression est en partie due à la revalorisation exceptionnelle du montant forfaitaire du RSA en septembre 2014. De nouveaux foyers bénéficient en effet de la prestation suite à cette mesure.

En Paca comme en France métropolitaine, l'augmentation du nombre d'allocataires du RSA est principalement portée par la composante activité du RSA (+ 8,9 % pour le *RSA socle & activité*, + 7,2 % pour le *RSA activité*, + 1,9 % pour le *RSA socle seul*). A la différence de 2013, où le nombre d'allocataires du *RSA socle* augmentait plus fortement. Cette progression du nombre d'allocataires du RSA activité est probablement en lien avec les premiers signes d'amélioration du marché de l'emploi.

Depuis la mise en place du dispositif en 2009, le nombre d'allocataires du RSA augmente régulièrement dans tous les départements de la région. En 2014, les hausses ont été nettement plus importantes dans les départements alpins (+ 9,3 % dans les Hautes-Alpes et + 8,2 % dans les Alpes de Haute-Provence), que dans les Alpes-Maritimes et les Bouches-du-Rhône (+ 3,6 % et + 2,1 %). Dans les Alpes-Maritimes, les Bouches-du-Rhône et le Vaucluse, les évolutions sont proches de celles observées au niveau régional et national. Dans les Alpes de Haute-Provence, les Hautes-Alpes et le Var, elles sont supérieures.

Entre 2013 et 2014, les taux de sorties du RSA (toutes composantes confondues) s'élèvent à 25,5 % contre 35,1 % un an auparavant. Les taux de sorties des allocataires du *RSA activité seul*, les moins éloignés du marché du travail, restent plus élevés que les autres, mais en diminution par rapport à l'année précédente (37,6 % en 2014 contre 47 % en 2013).

À ce recul des taux de sorties en 2014 s'ajoute un important recul des taux d'entrées dans le dispositif RSA, qui passent de 38 % à 28 % entre 2013 et 2014, en lien notamment avec des conditions d'accès à l'emploi un peu moins difficiles.

Ces diminutions des taux d'entrées et de sorties sont notamment expliquées au niveau national par l'augmentation du nombre d'allocataires du RSA dans la durée.

**Tableau 2 – Les allocataires du RSA par département**

	31/12/2013	31/12/2014	Évolution 2013/2014 en %
Alpes-de-Haute-Provence	5 097	5 517	8,2
Hautes-Alpes	3 430	3 748	9,3
Alpes-Maritimes	31 610	32 755	3,6
Bouches-du-Rhône	98 849	100 963	2,1
Var	38 711	40 959	5,8
Vaucluse	20 864	22 233	6,6
<b>Provence-Alpes-Côte d'Azur</b>	198 561	206 175	3,8
<b>France métropolitaine</b>	2 100 414	2 223 555	5,9

Source : Dros - Cnaf - MSA

## En région Corse

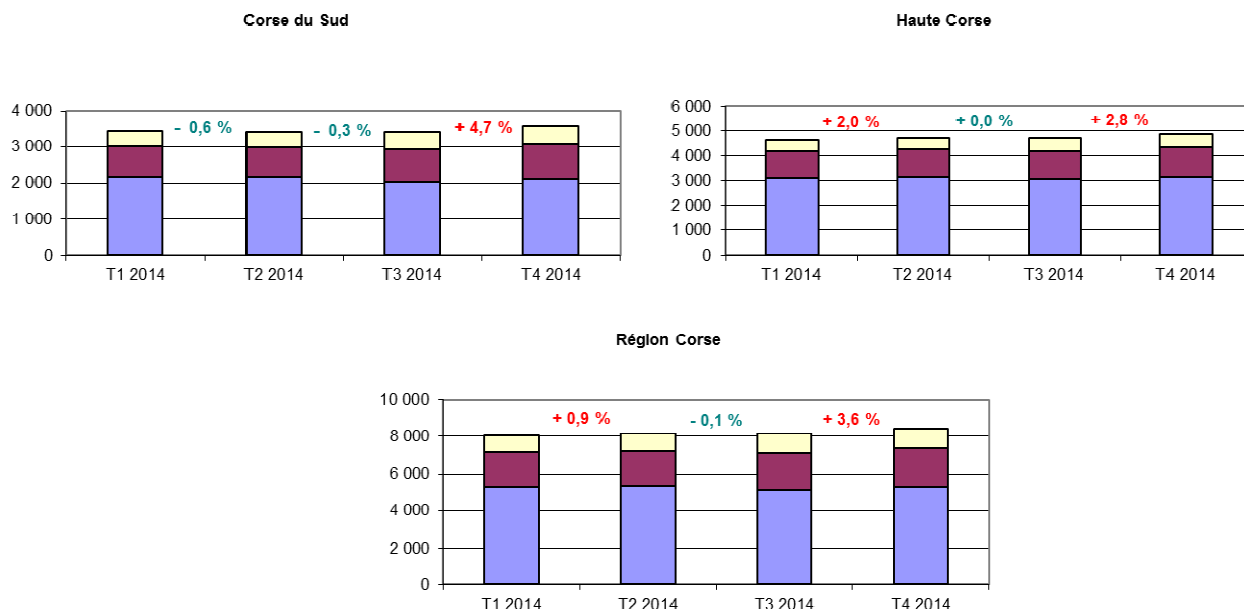
Ce dernier trimestre 2014 est marqué en région Corse par une évolution du nombre d'allocataires du RSA qui repart à la hausse (+ 3,6 %), après un trimestre de stabilité (- 0,1 %). Les deux départements corses sont affectés par cette augmentation, bien qu'elle soit plus modérée en Haute-Corse (+ 2,8 %) qu'en Corse du Sud (+ 4,7 %).

<b>Corse du Sud</b>	T1 2014	T2 2014	T3 2014	T4 2014
RSA socle	2 164	2 157	2 040	2 127
RSA activité	842	829	886	932
RSA socle et activité	424	422	472	499
Ensemble	3 430	3 408	3 398	3 558

<b>Haute-Corse</b>	T1 2014	T2 2014	T3 2014	T4 2014
RSA socle	3 120	3 150	3 081	3 151
RSA activité	1 051	1 081	1 107	1 179
RSA socle et activité	468	502	547	538
Ensemble	4 639	4 733	4 735	4 868

<b>Région Corse</b>	T1 2014	T2 2014	T3 2014	T4 2014
RSA socle	5 284	5 307	5 121	5 278
RSA activité	1 893	1 910	1 993	2 111
RSA socle et activité	892	924	1 019	1 037
Ensemble	8 069	8 141	8 133	8 426

Source : Caf de Corse, MSA – Traitement Dros



% / % : Evolution trimestrielle en pourcentage (ensemble RSA)

■ RSA socle   ■ RSA activité   ■ RSA socle et activité

Source : Caf de Corse, MSA – Traitement Dros