



DISPOSITIF RÉGIONAL
D'OBSERVATION SOCIALE
PROVENCE-ALPES-CÔTE D'AZUR

DROS'OMÈTRE N° 28

Le flash trimestriel des données RSA et Prime d'activité
des régions Provence-Alpes-Côte d'Azur et Corse

► Données au 30/09/2017 (T3 2017)



Région
Provence-Alpes-
Côte d'Azur



Foyers allocataires du RSA

		T3 2016	T2 2017	T3 2017	Évolution annuelle (T3 2016/T3 2017)	Évolution trimestrielle (T2 2017/T3 2017)
Région Provence-Alpes-Côte d'Azur	RSA	155 046	153 965	151 607	- 2,2 %	- 1,5 %
	Dont RSA majoré*	17 905	17 678	17 624	- 1,6 %	- 0,3 %
	Dont RSA jeune	94	80	68	- 27,7 %	- 15,0 %
France métropolitaine	RSA	1 663 173	1 651 051	1 631 078	- 1,9 %	- 1,2 %

* Majoration isolement: les personnes en situation d'isolement avec enfant(s) à charge ou à naître ont une majoration de leur prestation RSA.

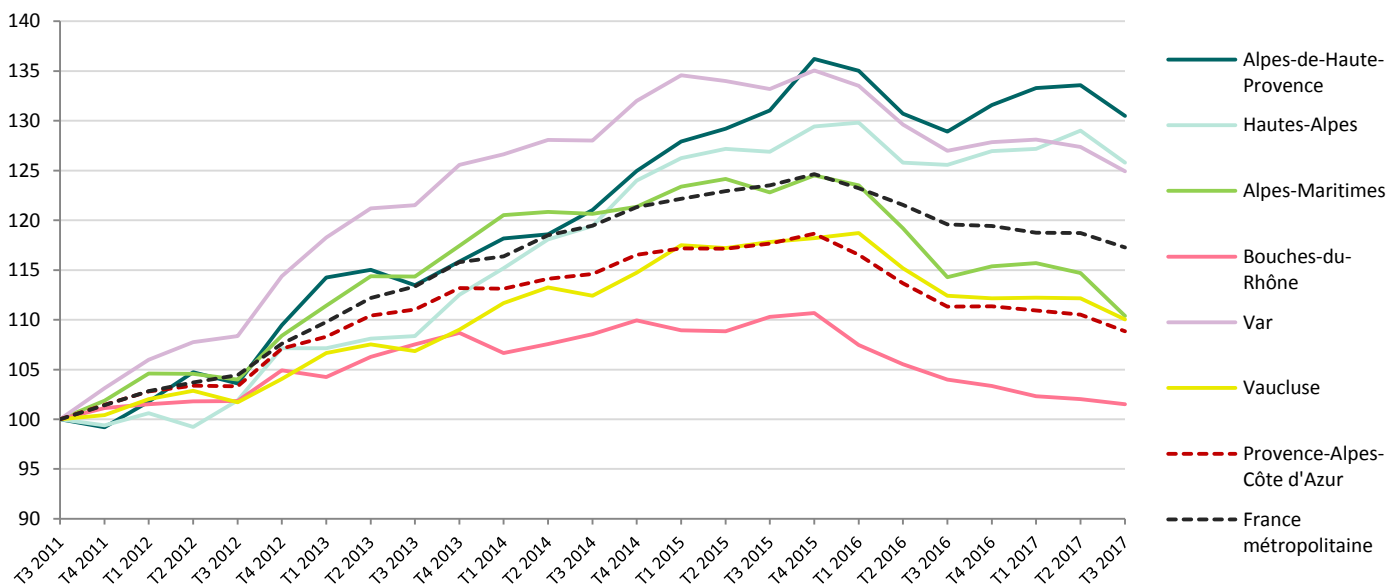
En région Provence-Alpes-Côte d'Azur au 30 septembre 2017, près de 152 000 foyers sont allocataires du Revenu de Solidarité Active (RSA). Parmi eux, 17 624 personnes ont un droit majoré (11,6 %) et 68 sont bénéficiaires du RSA jeune (0,04 %).

Depuis fin 2015, le nombre d'allocataires du RSA en région a fortement diminué (- 8,3 %). Si, entre décembre 2016 et juin 2017 un ralentissement de cette baisse s'observe (- 0,7 %), cette dernière s'accroît de nouveau entre juin et septembre 2017 (- 1,5 %). Au troisième trimestre en France métropolitaine, le nombre

de foyers allocataires du RSA a également diminué (- 1,2 %).








Le nombre de foyers allocataires du RSA ne connaît pas les mêmes évolutions selon les départements. Entre le T3 2011 et le T3 2017, il a augmenté de 30 % dans les Alpes-de-Haute-Provence et de près de 25 % dans les Hautes-Alpes et le Var, bien plus vite qu'aux niveaux régional (+ 8,8 %) et national (+ 17,3 %). En revanche, sur la même période, le nombre de foyers allocataires du RSA dans les Bouches-du-Rhône n'a augmenté que de 1,5 %.

Évolution du nombre d'allocataires du RSA (socle) en Provence-Alpes-Côte d'Azur sur les six dernières années (base 100 : T3 2011)



Note : Au 1^{er} janvier 2016, la composante « activité » du RSA et la Prime pour l'emploi (PPE) ont fusionné pour devenir la Prime d'activité (PA). La suppression de la partie « activité » du RSA ne modifie pas la partie « socle ». Ainsi, les chiffres du RSA portent désormais sur la seule composante historiquement appelée « RSA socle ». Le nombre de bénéficiaires du RSA socle avant le 1^{er} janvier 2016 a été recalculé par cumul des deux anciennes composantes « socle seul » et « socle et activité ».

Nombre d'allocataires du RSA et variations trimestrielles et annuelle en %

		T3 2016	T4 2016	T1 2017	T2 2017	T3 2017	Évolution annuelle
	Nombre d'allocataires	4 119	4 204	4 258	4 268	4 169	+1,2%
	Évolution trimestrielle	+2,1%	+1,3%	+0,2%	-2,3%		
	Nombre d'allocataires	2 722	2 752	2 757	2 797	2 727	+0,2%
	Évolution trimestrielle	+1,1%	+0,2%	+1,5%	-2,5%		
	Nombre d'allocataires	24 009	24 238	24 304	24 092	23 188	-3,4%
	Évolution trimestrielle	+1,0%	+0,3%	-0,9%	-3,8%		
	Nombre d'allocataires	77 043	76 580	75 814	75 599	75 214	-2,4%
	Évolution trimestrielle	-0,6%	-1,0%	-0,3%	-0,5%		
	Nombre d'allocataires	30 499	30 703	30 770	30 590	30 006	-1,6%
	Évolution trimestrielle	+0,7%	+0,2%	-0,6%	-1,9%		
	Nombre d'allocataires	16 654	16 619	16 629	16 619	16 303	-2,1%
	Évolution trimestrielle	-0,2%	+0,1%	-0,1%	-1,9%		
	Nombre d'allocataires	155 046	155 096	154 532	153 965	151 607	-2,2%
	Évolution trimestrielle	+0,0%	-0,4%	-0,4%	-1,5%		
	Nombre d'allocataires	1 663 173	1 661 074	1 651 649	1 651 051	1 631 078	-1,9%
	Évolution trimestrielle	-0,1%	-0,6%	-0,0%	-1,2%		

Depuis le 3^{ème} trimestre 2016, le nombre de foyers allocataires du RSA diminue en France (- 1,9 %) et en région Provence-Alpes-Côte d'Azur (- 2,2 %).

Sur la même période, le nombre d'allocataires du RSA a diminué chaque trimestre dans les Bouches-du-Rhône (- 2,4 % en un an). Dans les départements des Alpes-Maritimes et du Var, ce nombre a légèrement augmenté entre septembre 2016 et mars 2016 avant de connaître des baisses significatives sur les deux derniers

trimestres (respectivement - 4,6 % et - 2,5 %). Ainsi, en entre septembre 2016 et septembre 2017, le département des Alpes-Maritimes affiche la plus forte diminution en région (- 3,4 %).

Enfin, si le nombre de foyers allocataires a augmenté dans les Alpes-de-Haute-Provence et les Hautes-Alpes entre septembre 2016 et septembre 2017 (+ 1,2 % et + 0,2 %), il a diminué de façon significative entre juin et septembre 2017.



Foyers allocataires de la Prime d'activité

	Foyers allocataires			Personnes couvertes			Majoration isolement*	
	Effectifs	Évolution T2 2017 / T3 2017	Dont jeunes -25 ans ¹	Effectifs	Évolution T2 2017 / T3 2017	En moyenne par foyer	Part des foyers percevant une majoration	Évolution T2 2017 / T3 2017 en pt de %
Alpes-de-Haute-Provence	7 381	+ 4,9 %	15,6%	14 244	+ 3,6 %	1,9	6,6%	- 0,1
Hautes-Alpes	6 069	- 0,1 %	14,9%	11 373	0,0 %	1,9	5,9%	- 0,3
Alpes-Maritimes	41 225	+ 2,5 %	14,6%	79 002	+ 1,9 %	1,9	6,0%	- 0,2
Bouches-du-Rhône	91 618	+ 2,0 %	14,9%	185 619	+ 2,1 %	2	5,7%	0,0
Var	45 866	+ 4,3 %	15,3%	88 758	+ 3,8 %	1,9	5,9%	0,0
Vaucluse	29 039	+ 3,8 %	15,3%	60 357	+ 3,9 %	2,1	5,4%	0,0
Provence-Alpes-Côte d'Azur	221 198	+ 2,8 %	15,0%	439 353	+ 2,6 %	2,0	5,8%	0,0
France métropolitaine	2 606 300	+ 1,8 %	16,6%	5 277 966	+ 1,7 %	2,0		

*Majoration isolement : les personnes en situation d'isolement avec enfant(s) à charge ou à naître ont une majoration de leur prestation PA.
¹ Âge du responsable du dossier

Au 30 septembre 2017, près de 221 000 foyers bénéficient de la Prime d'activité (PA) en région Provence-Alpes-Côte d'Azur. En tenant compte des conjoints, enfants et autres personnes à charge, ce sont au total plus de 439 000 personnes qui vivent dans un foyer allocataire de la PA (en moyenne 2 personnes par foyer).

Entre septembre 2016 et septembre 2017, le nombre de foyers allocataires de la PA en région a augmenté de 8,4 %. Ainsi, après une forte montée en charge de cette nouvelle prestation en 2016 (+ 33,4 % entre les premiers trimestres 2016 et 2017), cette progression s'est nettement ralentie.

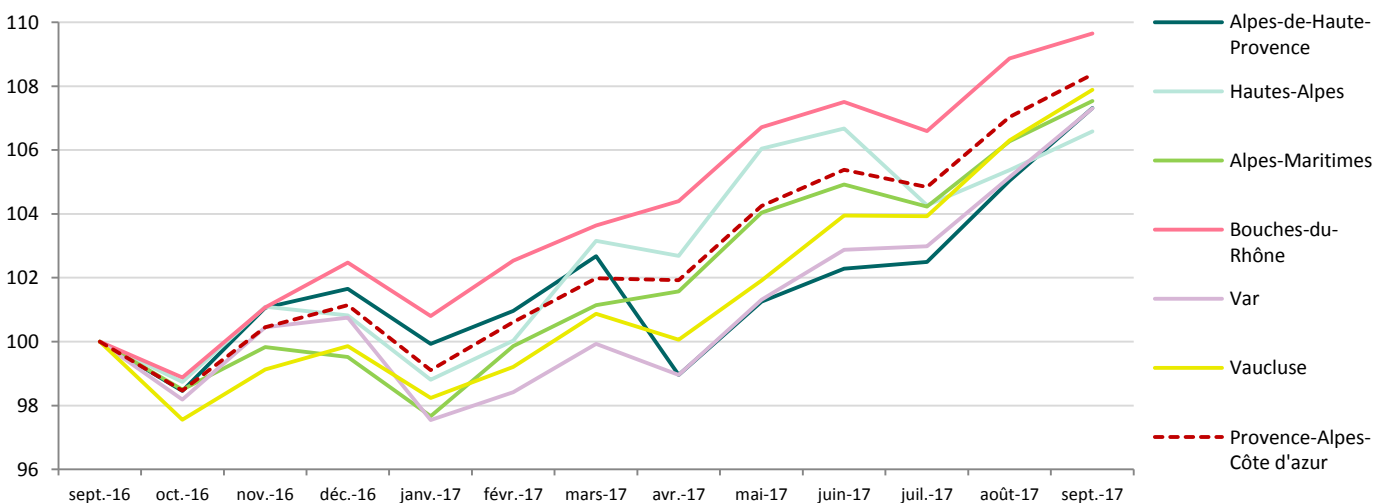
Entre juin et septembre 2017, le nombre de foyers allocataires a plus augmenté en région qu'au niveau national (respectivement + 2,8 % contre +1,8 %). Au niveau départemental, le nombre de bénéficiaires de la PA augmente de manière significative dans l'ensemble

des départements. Seul le département des Hautes-Alpes se distingue avec une légère diminution (- 0,1 %) du nombre d'allocataires.









En région, la part des foyers allocataires bénéficiant d'une majoration pour isolement demeure stable entre juin et septembre 2017. Le département des Alpes-de-Haute-Provence concentre la part de ces foyers la plus élevée (6,6 %).

Enfin, des dynamiques départementales s'observent au travers des évolutions mensuelles : le département des Bouches-du-Rhône affiche la plus forte progression du nombre de foyers allocataires depuis septembre 2016 (+ 9,7 %). Les Alpes-de-Haute-Provence, le Var et le Vaucluse, qui affichaient des évolutions moindres au trimestre précédent, sont les seuls à avoir vu leur nombre d'allocataires augmenter chaque mois entre juin et septembre.

Évolution mensuelle du nombre de foyers allocataires de la PA en Provence-Alpes-Côte d'Azur (base 100 : septembre 2016)



Nombre de foyers allocataires de la Prime d'activité et variations trimestrielles et annuelle en %

		T3 2016	T4 2016	T1 2017	T2 2017	T3 2017	Évolution annuelle
	Nombre d'allocataires	6 878	6 992	7 062	7 035	7 381	+ 7,3 %
	Évolution trimestrielle	+ 1,7 %	+ 1,0 %	- 0,4 %	+ 4,9 %		
	Nombre d'allocataires	5 694	5 741	5 874	6 074	6 069	+ 6,6 %
	Évolution trimestrielle	+ 0,8 %	+ 2,3 %	+ 3,4 %	- 0,1 %		
	Nombre d'allocataires	38 334	38 150	38 771	40 219	41 225	+ 7,5 %
	Évolution trimestrielle	- 0,5 %	+ 1,6 %	+ 3,7 %	+ 2,5 %		
	Nombre d'allocataires	83 550	85 617	86 587	89 822	91 618	+ 9,7 %
	Évolution trimestrielle	+ 2,5 %	+ 1,1 %	+ 3,7 %	+ 2,0 %		
	Nombre d'allocataires	42 743	43 066	42 714	43 971	45 866	+ 7,3 %
	Évolution trimestrielle	+ 0,8 %	- 0,8 %	+ 2,9 %	+ 4,3 %		
	Nombre d'allocataires	26 915	26 878	27 150	27 978	29 039	+ 7,9 %
	Évolution trimestrielle	- 0,1 %	+ 1,0 %	+ 3,0 %	+ 3,8 %		
	Nombre d'allocataires	204 114	206 444	208 158	215 099	221 198	+ 8,4 %
	Évolution trimestrielle	+ 1,1 %	+ 0,8 %	+ 3,3 %	+ 2,8 %		
	Nombre d'allocataires	2 437 627	2 476 485	2 493 236	2 560 769	2 606 300	+ 6,9 %
	Évolution trimestrielle	+ 1,6 %	+ 0,7 %	+ 2,7 %	+ 1,8 %		

Entre le 3^{ème} trimestre 2016 et le 3^{ème} trimestre 2017, le nombre de foyers allocataires de la PA a augmenté en France métropolitaine (+ 6,9 %) et dans l'ensemble des départements de la région Provence-Alpes-Côte d'Azur (+ 8,4 %).

Alors que fin juin, seul le département des Alpes-de-Haute-Provence enregistrait une diminution du nombre d'allocataires, c'est dans ce département que l'augmentation est la plus forte au troisième trimestre 2017.

Dans les Bouches-du-Rhône, le nombre de foyers allocataires de la PA a fortement augmenté entre septembre 2016 et septembre 2017 (+ 9,7 %) pour atteindre 91 600 foyers allocataires (soit 41 % de des foyers allocataires en région). À l'inverse, le département des Hautes-Alpes compte le moins d'allocataires de la région et la progression annuelle y est la moins importante (+ 6,6 %).

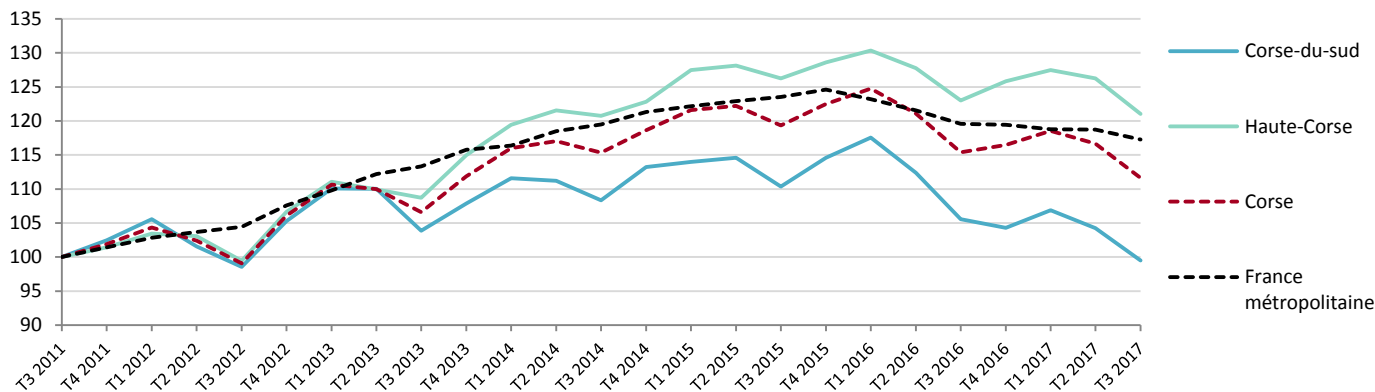


Foyers allocataires du RSA

		T3 2016	T2 2017	T3 2017	Évolution T3 2016/T3 2017	Évolution T2 2017/T3 2017
Région Corse	RSA	6 143	6 210	5 943	- 3,3 %	- 4,3 %
	Dont RSA majoré*	594	592	556	- 6,4 %	- 6,1 %
	Dont RSA jeune	3	2	2	- 33,3 %	0,0 %
France métropolitaine	RSA	1 663 173	1 651 051	1 631 078	- 1,9 %	- 1,2 %

* Majoration isolement: les personnes en situation d'isolement avec enfant(s) à charge ou à naître ont une majoration de leur prestation RSA.

Évolution du nombre d'allocataires du RSA (socle) en région Corse sur les six dernières années (base 100 : T3 2011)



Nombre d'allocataires du RSA et variations trimestrielles et annuelle en %

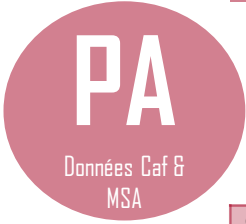
		T3 2016	T4 2016	T1 2017	T2 2017	T3 2017	Évolution annuelle
Corse-du-Sud	Nombre d'allocataires	2 448	2 419	2 479	2 418	2 307	- 5,8 %
	Évolution trimestrielle	- 1,2 %	+ 2,5 %	- 2,5 %	- 4,6 %		
Haute-Corse	Nombre d'allocataires	3 695	3 780	3 830	3 792	3 636	- 1,6 %
	Évolution trimestrielle	+ 2,3 %	+ 1,3 %	- 1,0 %	- 4,1 %		
Corse	Nombre d'allocataires	6 143	6 199	6 309	6 210	5 943	- 3,3 %
	Évolution trimestrielle	+ 0,9 %	+ 1,8 %	- 1,6 %	- 4,3 %		
France	Nombre d'allocataires	1 663 173	1 661 074	1 651 649	1 651 051	1 631 078	- 1,9 %
	Évolution trimestrielle	- 0,1 %	- 0,6 %	- 0,0 %	- 1,2 %		

Au 30 septembre 2017, la région Corse compte un peu plus de 5 900 foyers allocataires du RSA. Malgré des hausses enregistrées entre le T3 2016 et le T1 2017, le nombre de foyers allocataires du RSA a baissé entre septembre 2016 et septembre 2017 (- 3,3 %).

En effet, depuis mars 2017, le nombre de foyers allocataires a significativement baissé (- 5,8 %). Cette baisse est plus forte en Corse-du-Sud qu'en Haute-Corse (respectivement - 6,9 % et - 5,1 %), ce qui continue d'accroître les écarts entre les deux départements.

Note : Au 1^{er} janvier 2016, la composante « activité » du RSA et la Prime pour l'emploi (PPE) ont fusionné pour devenir la Prime d'activité (PA). La suppression de la partie « activité » du RSA ne modifie pas la partie « socle ». Ainsi, les chiffres du RSA portent désormais sur la seule composante historiquement appelée « RSA socle ». Le nombre de bénéficiaires du RSA socle avant le 1^{er} janvier 2016 a été recalculé par cumul des deux anciennes composantes « socle seul » et « socle et activité ».

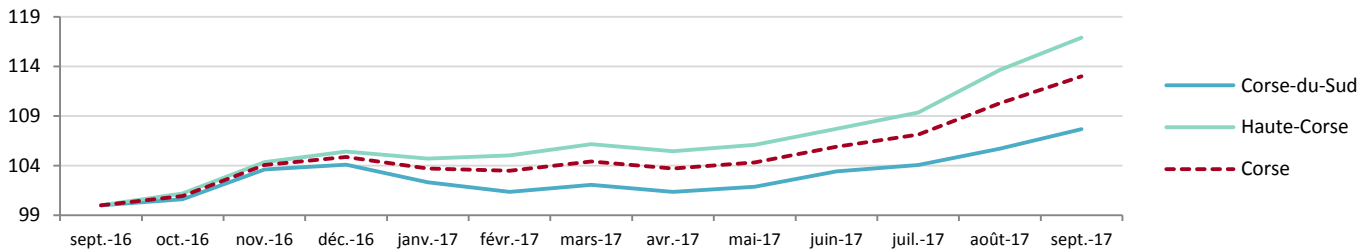
Foyers allocataires de la Prime d'activité



	Foyers allocataires			Personnes couvertes			Majoration isolement*	
	Effectifs	Évolution T2 2017 / T3 2017	Dont jeunes -25 ans ¹	Effectifs	Évolution T2 2017 / T3 2017	En moyenne par foyer	Part des foyers percevant une majoration	Évolution T2 2017 / T3 2017 en pt de %
Corse-du-Sud	4 439	+ 4,1 %	12,0%	8 627	+ 4,2 %	1,9	6,1%	- 0,5
Haute-Corse	6 610	+ 8,5 %	13,1%	12 752	+ 8,1 %	1,9	5,6%	+ 0,3
Corse	11 049	+ 6,7 %	12,6%	21 379	+ 6,5 %	1,9	5,8%	- 0,0
France métropolitaine	2 606 300	+ 1,8 %	16,6%	5 277 966	+ 1,7 %	2,0		

*Majoration isolement : les personnes en situation d'isolement avec enfant(s) à charge ou à naître ont une majoration de leur prestation PA.
¹ Âge du responsable du dossier

Évolution mensuelle du nombre de foyers allocataires de la PA en région Corse (base 100 : septembre 2016)



Nombre de foyers allocataires de la Prime d'activité et variations trimestrielles et annuelle en %

	T3 2016	T4 2016	T1 2017	T2 2017	T3 2017	Évolution annuelle
Corse-du-Sud	4 123	4 291	4 208	4 264	4 439	+ 7,7 %
Évolution trimestrielle		+ 4,1 %	- 1,9 %	+ 1,3 %	+ 4,1 %	
Haute-Corse	5 655	5 961	6 002	6 091	6 610	+ 16,9 %
Évolution trimestrielle		+ 5,4 %	+ 0,7 %	+ 1,5 %	+ 8,5 %	
Corse	9 778	10 252	10 210	10 355	11 049	+ 13,0 %
Évolution trimestrielle		+ 4,8 %	- 0,4 %	+ 1,4 %	+ 6,7 %	
France	2 437 627	2 476 485	2 493 236	2 560 769	2 606 300	+ 6,9 %
Évolution trimestrielle		+ 1,6 %	+ 0,7 %	+ 2,7 %	+ 1,8 %	

Au cours du 3^{ème} trimestre 2017, le nombre de foyers allocataires de la Prime d'activité (PA) a augmenté de 6,7 % pour s'établir à plus de 11 000 allocataires. Cette progression est plus forte qu'en France métropolitaine (+ 1,8 %). En tenant compte des conjoints, enfants et autres personnes à charge, ce sont au total plus de 21 300 personnes qui vivent dans un foyer allocataire de la PA (en moyenne 1,9 personne par foyer).

La part des jeunes de moins de 25 ans parmi les allocataires de la PA en Corse est inférieure au niveau métropolitain (12,6 % contre 16,6 %).

Si le nombre de bénéficiaires de la PA connaît des évolutions similaires dans les deux départements, l'augmentation du nombre d'allocataires de la PA est deux fois plus importante en Haute-Corse qu'en Corse-du-Sud (respectivement + 8,5 % et + 4,1 %), creusant ainsi l'écart entre les deux départements. Entre septembre 2016 et septembre 2017, le nombre de foyers allocataires de la PA a augmenté de 13 % en région Corse et ce malgré une légère diminution entre les T4 2016 et T1 2017.

Le département de Haute-Corse enregistre la progression la plus forte (+ 16,9 %) malgré un ralentissement pendant les deux derniers trimestres.