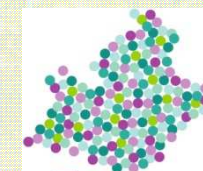


Assises territoriales de lutte contre la pauvreté

04 Octobre 2013 à Château-Arnoux Saint-Auban

***Les données clés de la pauvreté dans
les Alpes-de-Haute-Provence et les
Hautes-Alpes***

DROS PACA



dros

DISPOSITIF RÉGIONAL
D'OBSERVATION SOCIALE
PROVENCE-ALPES-CÔTE D'AZUR

La pauvreté territorialisée

*dans les Alpes-de-Haute-Provence et les
Hautes-Alpes*



dros

DISPOSITIF RÉGIONAL
D'OBSERVATION SOCIALE
PROVENCE-ALPES-CÔTE D'AZUR

Taux de pauvreté en France métropolitaine

**Taux
pauvreté
2009 :**

04 = 15,1 %

05 = 13,0 %

**Taux
pauvreté
2010 :**

04 = 15,8 %

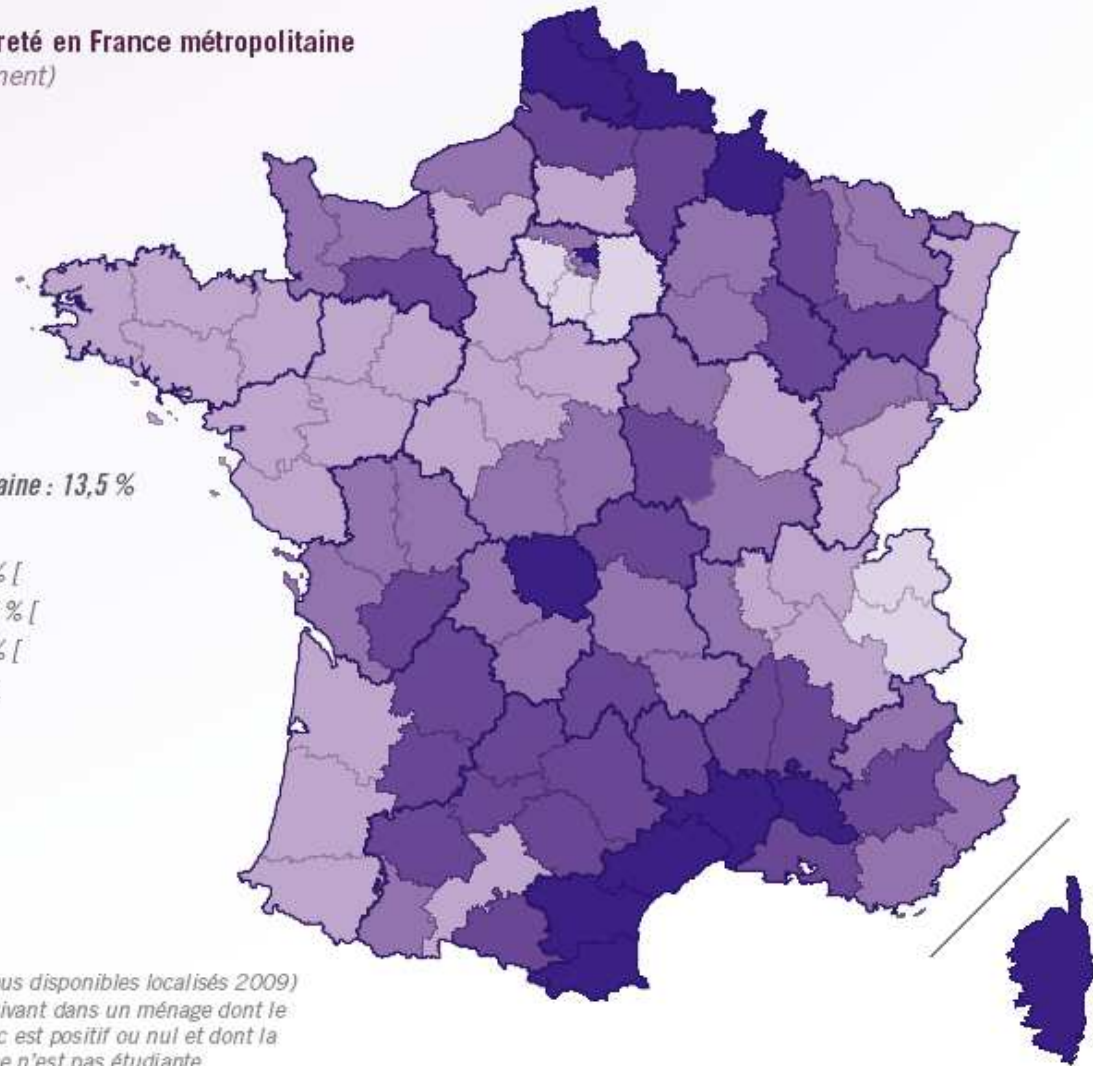
05 = 13,6 %

2 Taux de pauvreté en France métropolitaine
(par département)

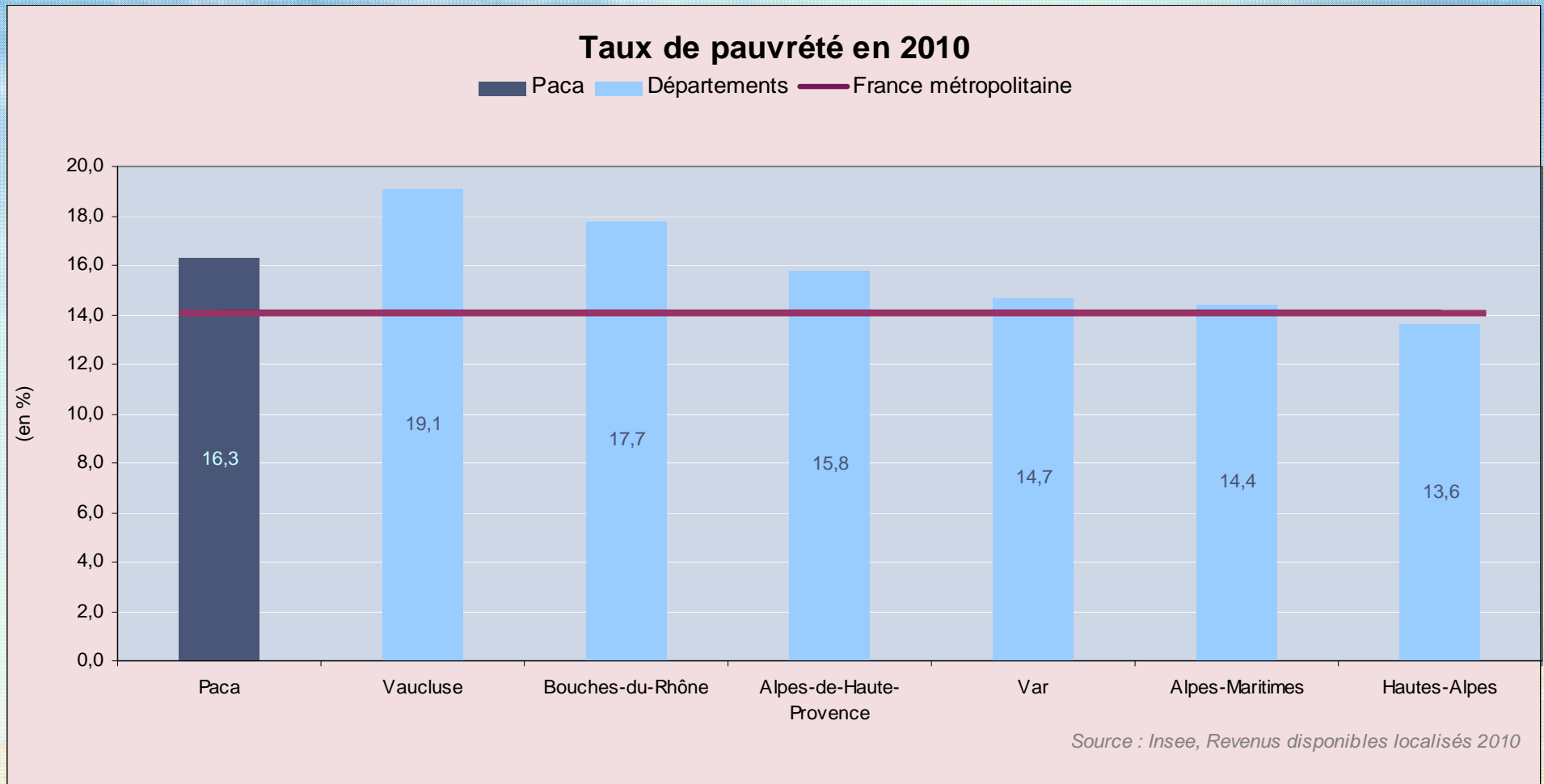
France métropolitaine : 13,5 %

- plus de 18 %
- [14,5 % ; 18 % [
- [12,5 % ; 14,5 % [
- [10 % ; 12,5 % [
- moins de 10 %

Source : Insee (revenus disponibles localisés 2009)
Champ : Personnes vivant dans un ménage dont le
revenu déclaré au fisc est positif ou nul et dont la
personne de référence n'est pas étudiante



Alpes-de-Haute-Provence dans la moyenne Paca et Hautes-Alpes sous la moyenne nationale



Les familles monoparentales : (Insee 2008)

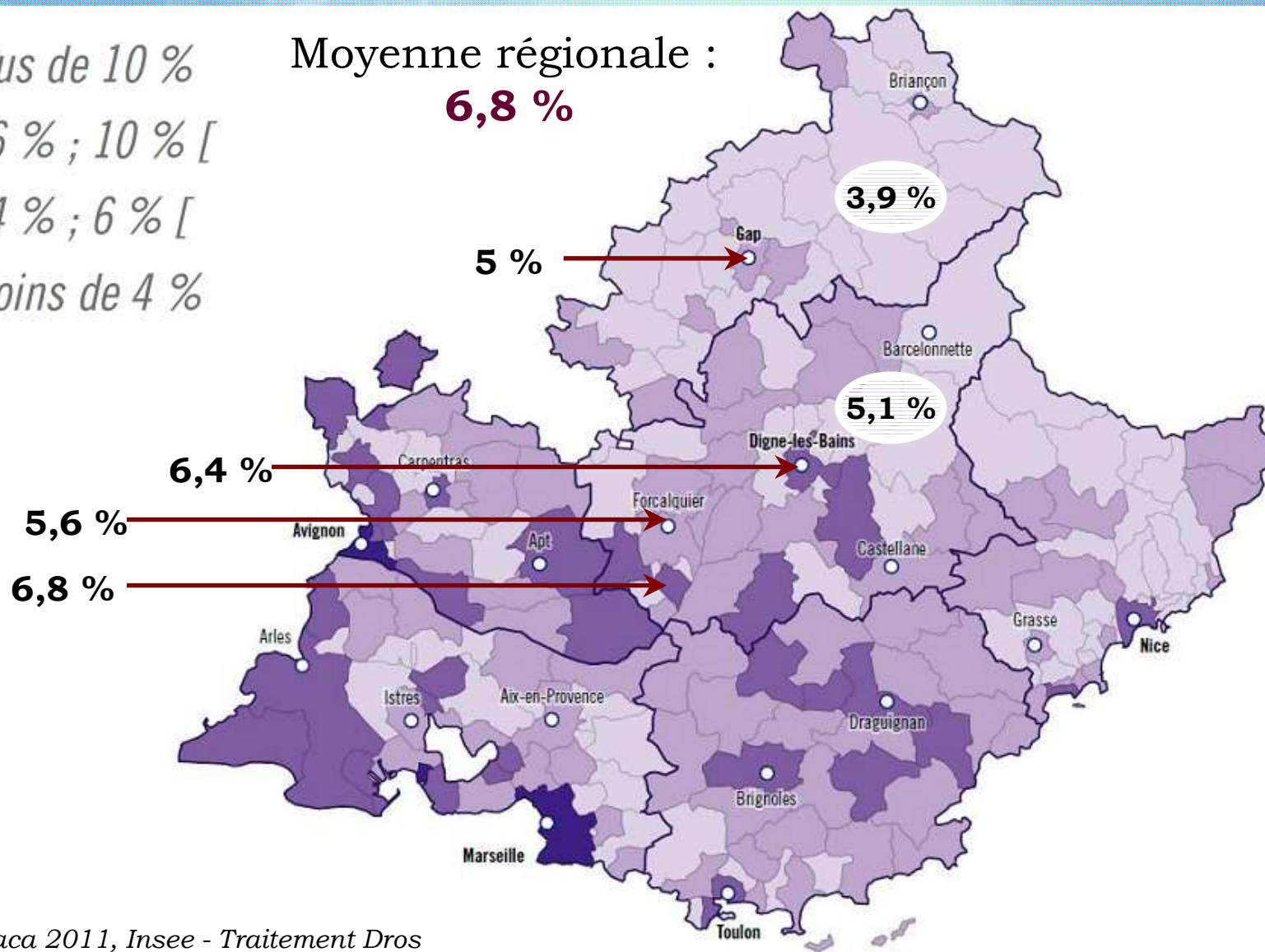
04 = 6 000 (8,4 %)

05 = 5 000 (8,4 %)

Personnes vivant dans un foyer à très bas revenus

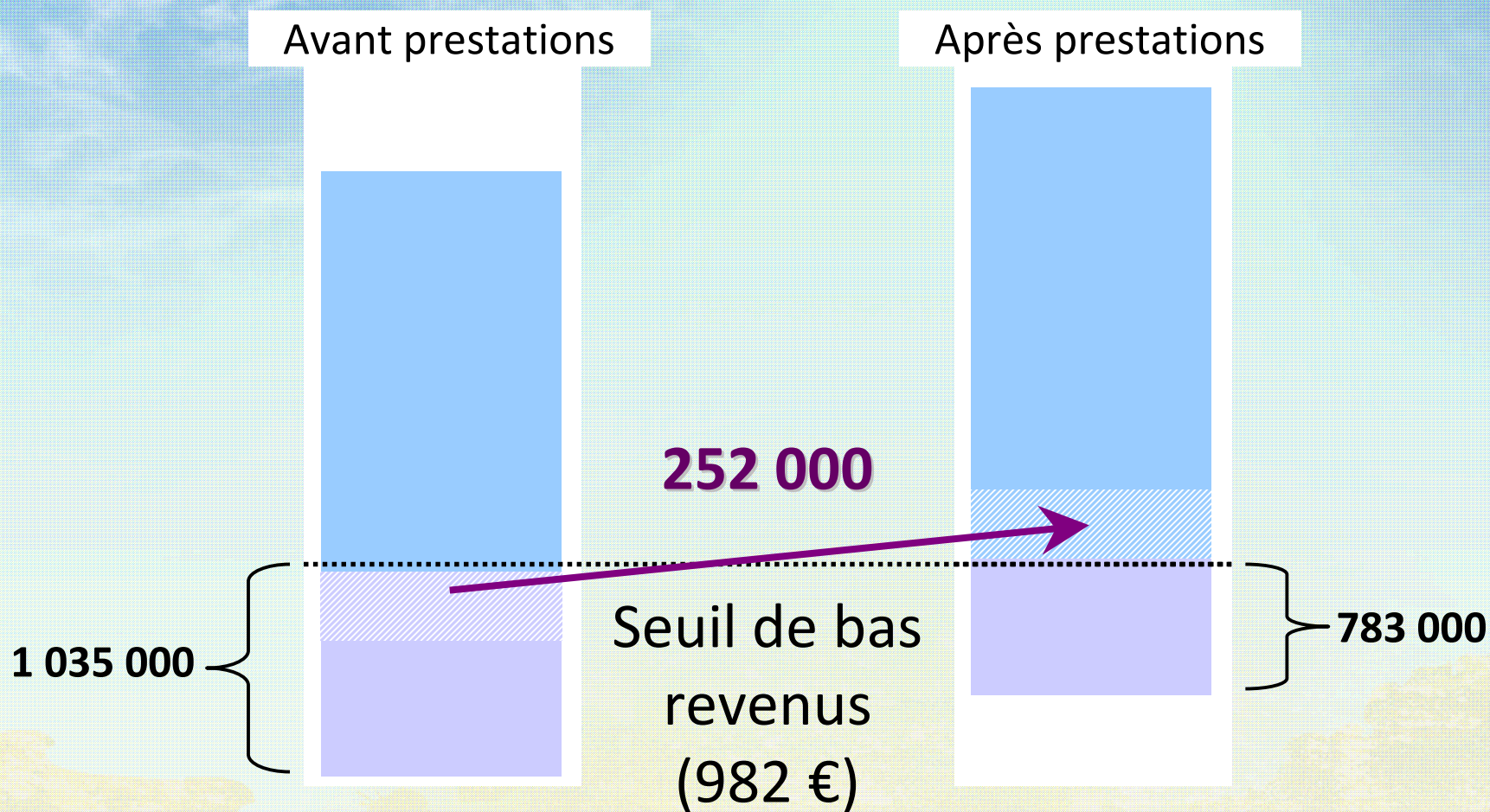


Moyenne régionale :
6,8 %



Source : Caf Paca 2011, Insee - Traitement Dros

L'impact des prestations sur la pauvreté en région Provence-Alpes-Côte d'Azur



Source : Caf Paca - Traitement Dros

Les quartiers prioritaires politique de la ville

Nombre de quartiers prioritaires :

04 = 5 quartiers

05 = 5 quartiers

Nb de communes classées quartiers prioritaires :

3 communes =

- Dignes (2 quartiers)
- Manosque (3 quartiers)
- Gap (5 quartiers)

% de la population concernées / départements :

04 = 5,9 %

05 = 8,3 %

Les Zones de Revitalisation Rurale

Alpes de Haute-Provence :

149 communes classées en Z.R.R., soit **74,50 %**

Hautes-Alpes :

127 communes classées en Z.R.R., soit **73,84 %**

Les travailleurs pauvres

*dans les Alpes-de-Haute-Provence et les
Hautes-Alpes*

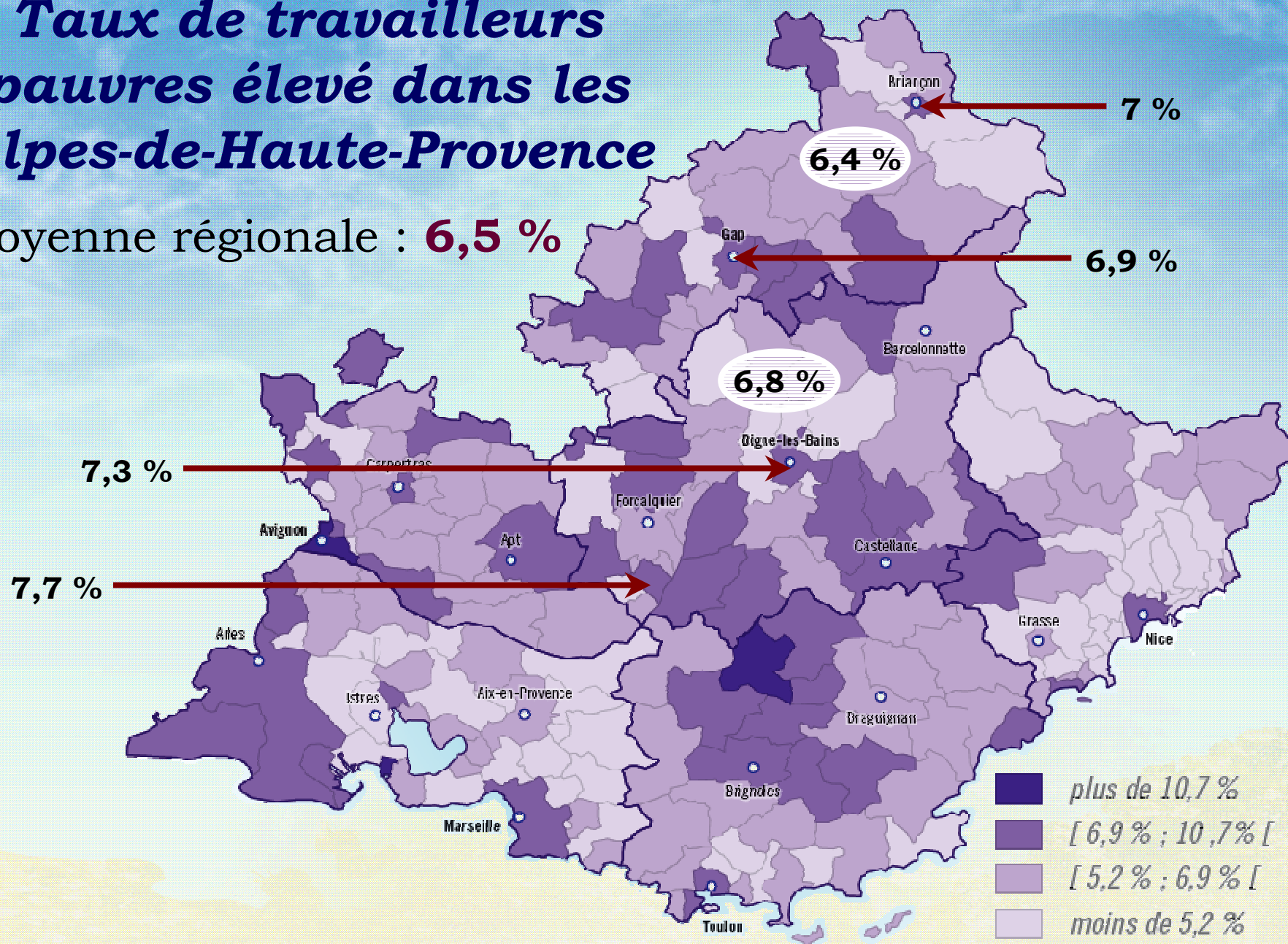


dros

DISPOSITIF RÉGIONAL
D'OBSERVATION SOCIALE
PROVENCE-ALPES-CÔTE D'AZUR

Taux de travailleurs pauvres élevé dans les Alpes-de-Haute-Provence

Moyenne régionale : **6,5 %**



Source : Caf Paca 2011, Insee (RPO8) - Traitement Dros

Taux de chômage
des niveaux inédits
dans les Alpes-de-Haute-Provence
et les Hautes-Alpes



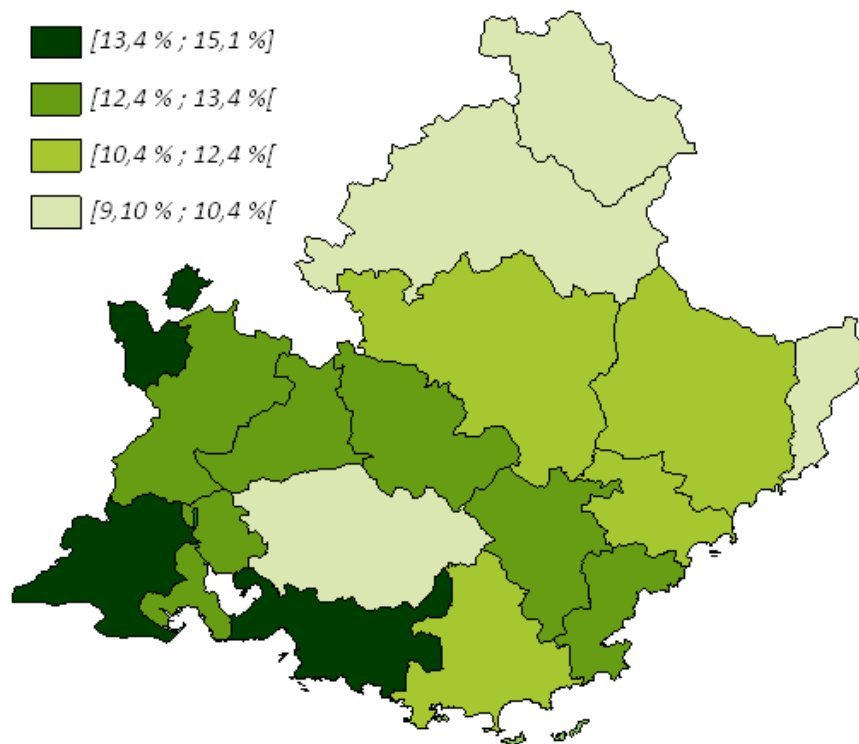
dros

DISPOSITIF RÉGIONAL
D'OBSERVATION SOCIALE
PROVENCE-ALPES-CÔTE D'AZUR

Hautes-Alpes : taux le moins élevé de la région ...mais qui atteint un niveau inédit

- 1^{er} trimestre 2013, **11,9 %** de la population active
- Alpes-de-Hautes-Provence = taux légèrement supérieur au niveau Paca
- Hautes-Alpes = taux le plus faible

Taux de chômage en Paca au 1er trimestre 2013
(par zone d'emploi, en %)



Source : Insee (données provisoires) - Traitement Direccte/SESE

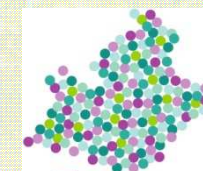
| | Taux (en %) 1 ^{er} trimestre 2013 |
|----------------------------|--|
| Alpes-de-Haute-Provence | 12,1 |
| Hautes-Alpes | 9,7 |
| Alpes-Maritimes | 10,4 |
| Bouches-du-Rhône | 12,7 |
| Var | 11,6 |
| Vaucluse | 13,4 |
| Provence-Alpes-Côte d'Azur | 11,9 |
| France métropolitaine | 10,4 |

Source :
INSEE (données provisoires) Traitement Direccte/SESE

- Briançon = taux le plus faible mais une des plus fortes évolutions annuelles

Les allocataires du RSA

*dans les Alpes-de-Haute-Provence et
les Hautes-Alpes*



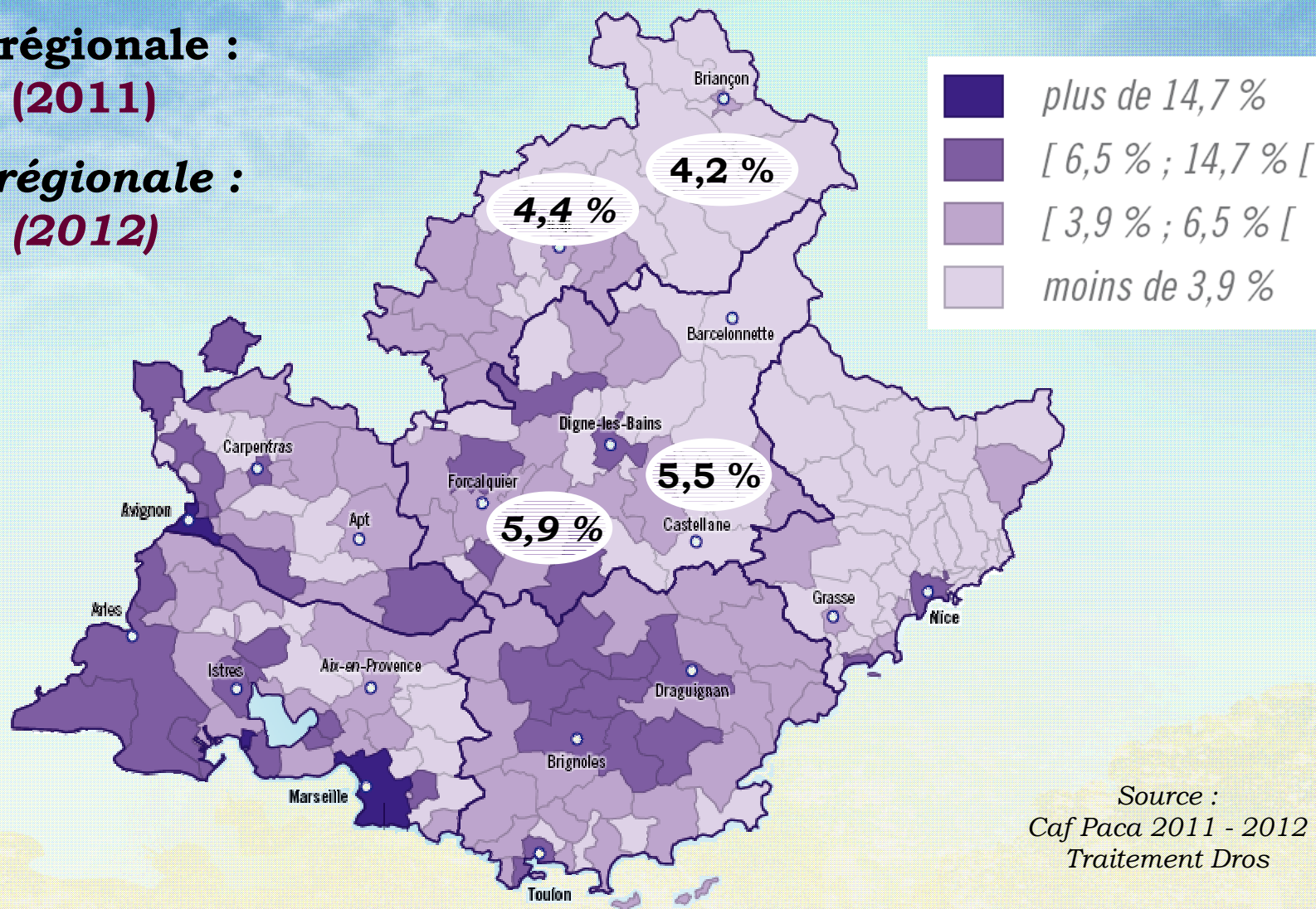
dros

DISPOSITIF RÉGIONAL
D'OBSERVATION SOCIALE
PROVENCE-ALPES-CÔTE D'AZUR

Part de la population totale vivant dans un foyer allocataire du RSA

Moyenne régionale :
7,5 % (2011)

Moyenne régionale :
7,9 % (2012)



Source :
Caf Paca 2011 - 2012
Traitement Dros

Evolution du nb d'alloc 2011/2012 : 04 = + 8,2 % 05 = + 7,5 %

Je vous remercie

***Retrouvez tous nos travaux
sur notre site Internet***

www.dros-paca.org