

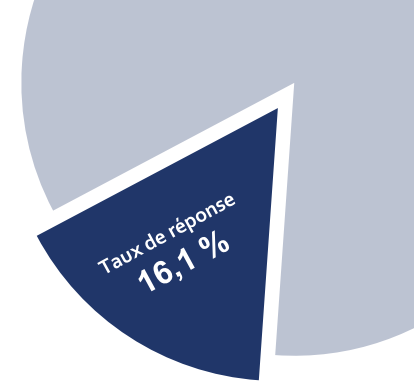
**ALLOCATAIRES RSA :**  
**Sorties vers l'emploi dans les Alpes-Maritimes**

**Julie BERTRAND – Responsable du DROS**



# Objectifs de l'étude

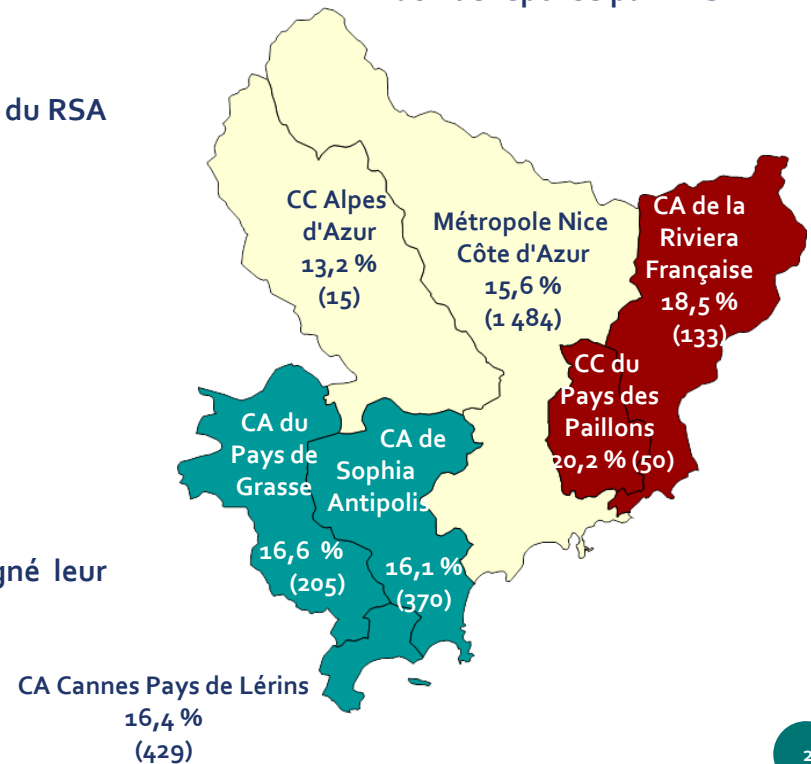
- Mieux comprendre le devenir des anciens bénéficiaires du RSA.
- Analyser les sorties du dispositif RSA vers l'emploi :
  - Qui sont les allocataires sortis du RSA vers l'emploi ?
  - Quels sont ces emplois (temps de travail, nature des contrats, employeurs, etc.) ?



# Méthodologie

- Enquête par questionnaire auprès d'une cohorte d'anciens allocataires du RSA socle :
  - présents au 31/12/2014 et absents au 31/03/2015.
  - présents au 31/03/2015 et absents au 30/06/2015.
  - présents au 30/06/2015 et absents au 30/09/2015.
  - présents au 30/09/2015 et absents au 31/12/2015.
  - présents au 31/12/2015 et absents au 31/03/2016.
- Questionnaire envoyé par mail aux **16 864** allocataires ayant renseigné leur adresse mail avec autorisation d'utilisation.
- Collecte : juillet et septembre 2017.
- Taux de réponse : **16,1 %**, soit **2 722** répondants.

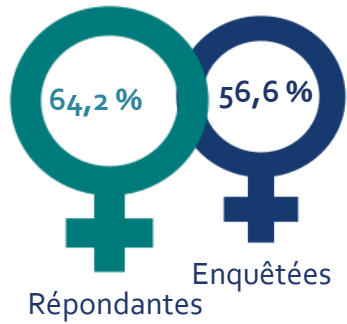
Taux de réponse par EPCI



# Profil des répondants

Un profil des répondants relativement fidèle à celui de la population enquêtée.

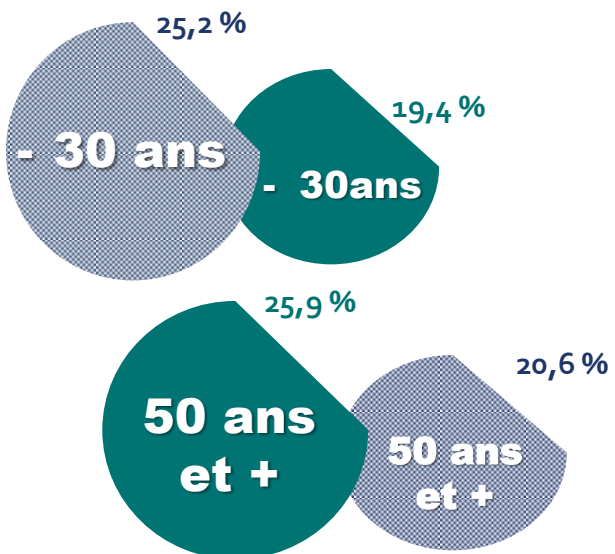
## Sexe



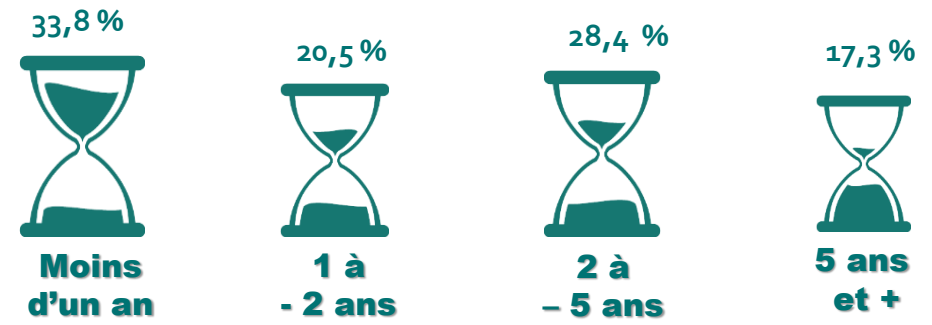
## Situation familiale



## Âge



## Ancienneté



# Les sorties du dispositif RSA

Part des répondants selon la raison déclarée de sortie

1 118 répondants



J'ai trouvé un emploi

41,1%

ARE  
AAH

J'ai bénéficié d'autres  
prestations 11,9%



Je n'ai pas envoyé ma  
déclaration ou Litige 9,3%



Les revenus du  
foyer ont augmenté 7,3%



Autres 5,6%



3,8% Changement de  
composition familiale



2,6% J'ai changé de département



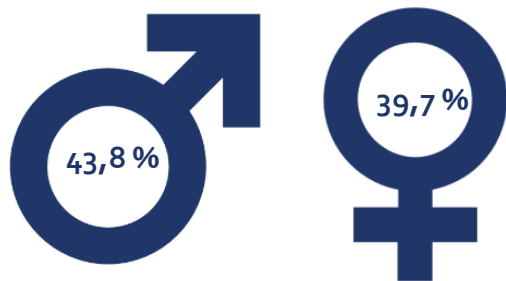
18,4% Je ne sais pas

Raisons déclarées de  
sortie hors emploi  
58,9 %  
1 604 répondants

# Qui sont les allocataires sortis vers l'emploi ?

## Les taux de sortie vers l'emploi

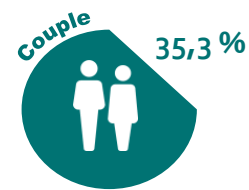
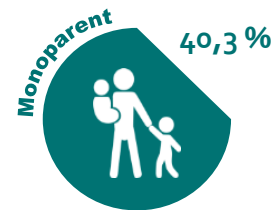
### Sexe



### Âge



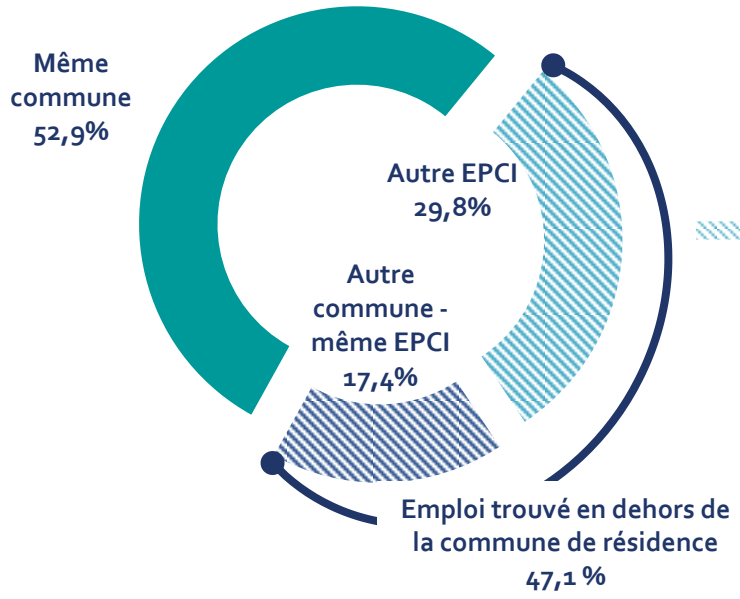
### Situation familiale



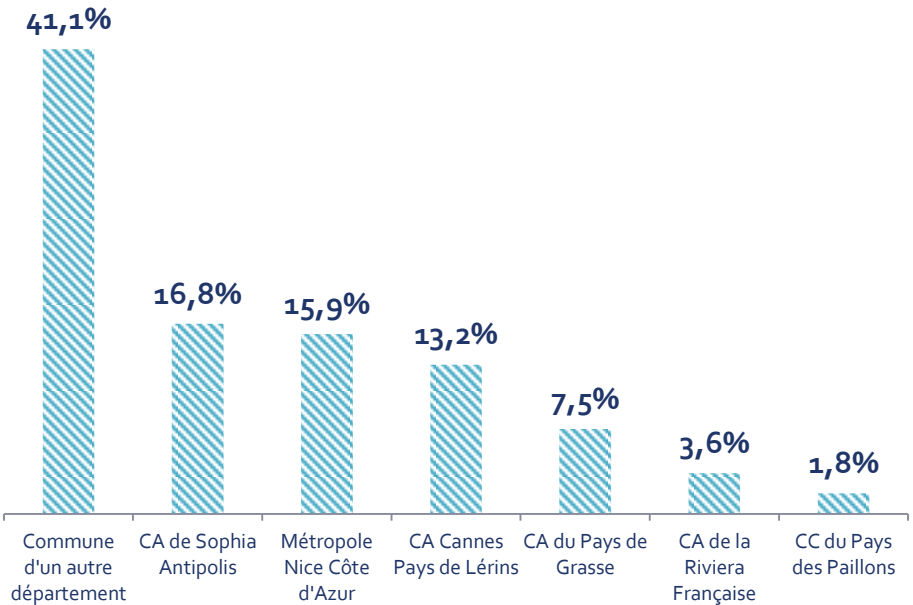
### Ancienneté



## Mobilité géographique des répondants sortis vers l'emploi

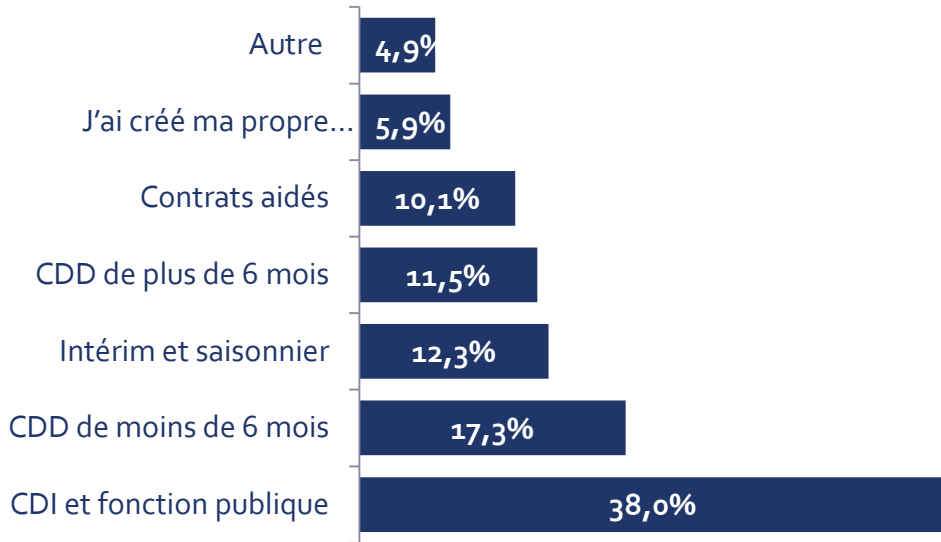


## Destination des 333 personnes sorties de leur EPCI



# L'emploi à la sortie du RSA

Part des emplois selon la nature du contrat



Part des emplois à temps partiel



Répondants sortis vers l'emploi : **41,3 %**  
 Pop active en emploi 25 – 64 ans : **14,5 %**

### CDI

41,7 %

40,1 %

**- 30 ans**

43,1 %

Moins d'un an

### Contrats aidés

11,7 %

16,7 %

**50 ans et +**

12,7 %

5 ans et +

### Temps partiels

46,2 %

47,1 %

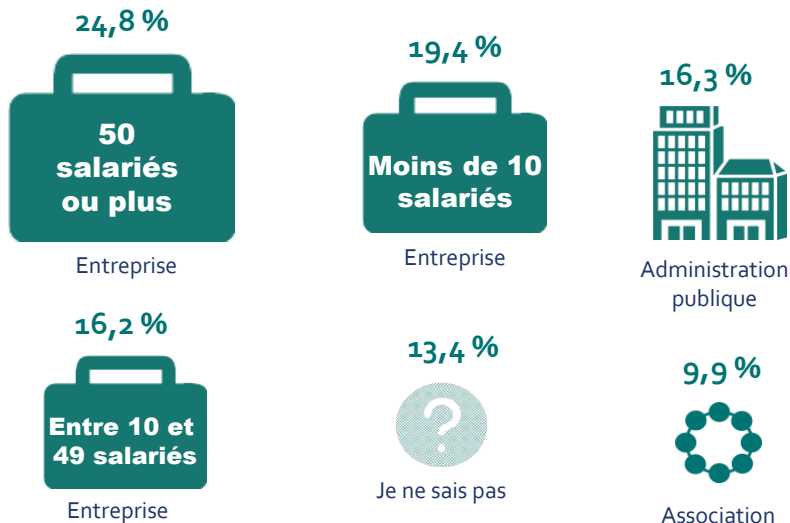
**50 ans et +**

52,7 %

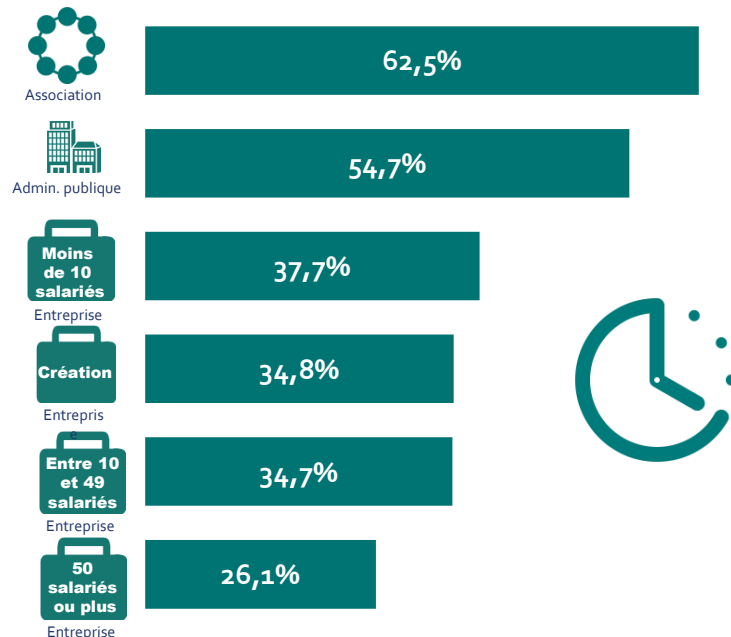
47,4 %

# Les employeurs

## Répartition des sortants vers l'emploi selon l'employeur



## Part des temps partiels selon les employeurs



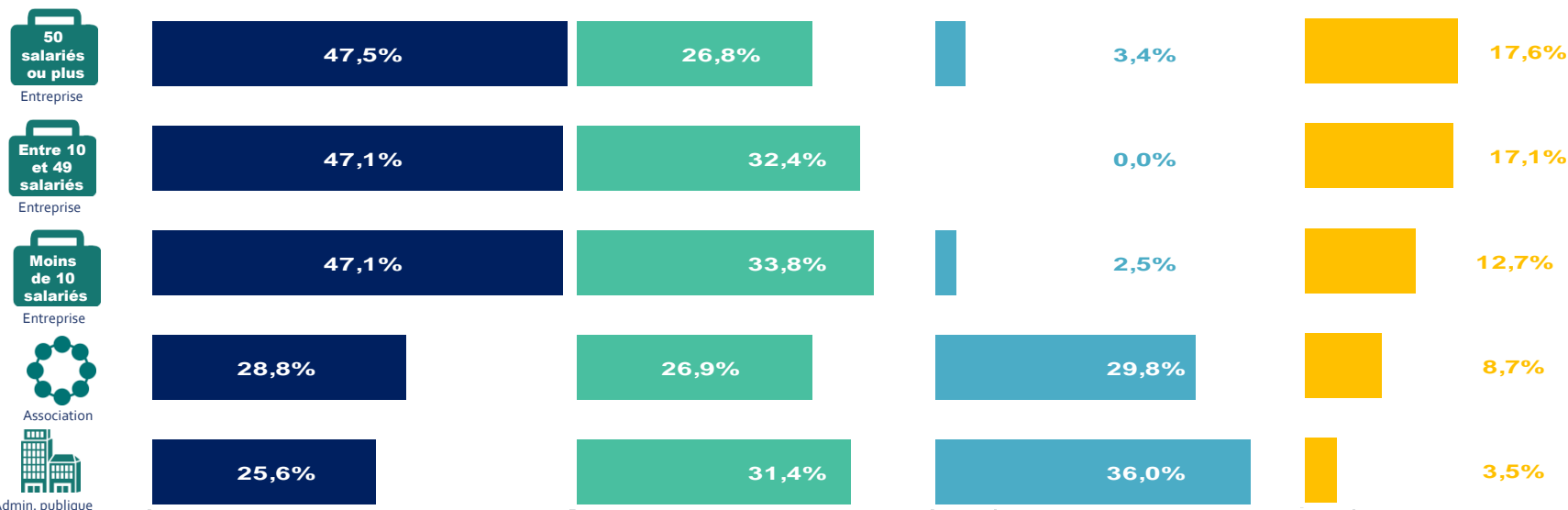
## Part des types de contrats selon l'employeur

### CDI et fonction publique

### CDD

### Contrats aidés

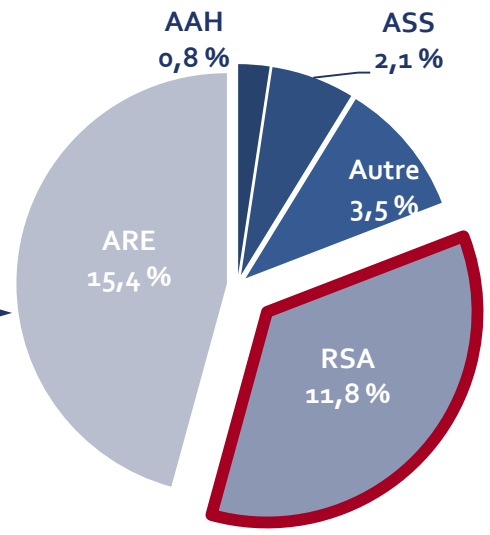
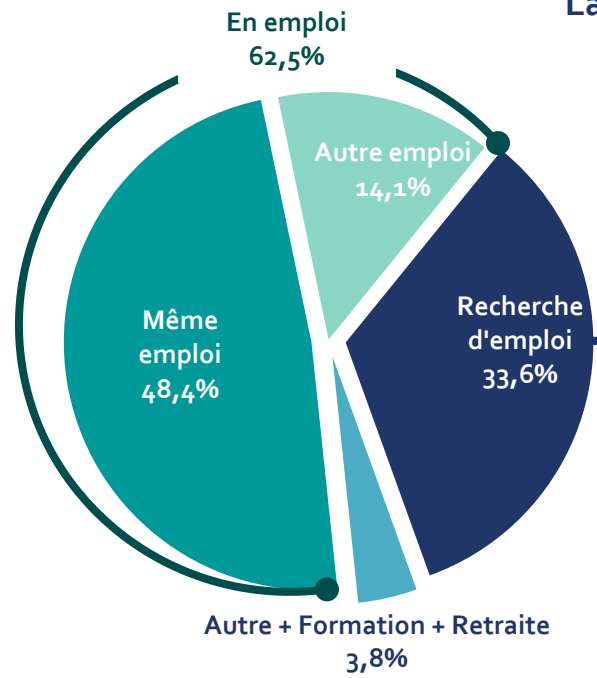
### Intérim et saisonniers





# La pérennité de l'emploi

## La situation actuelle des sortants vers l'emploi



## Part des personnes toujours en emploi

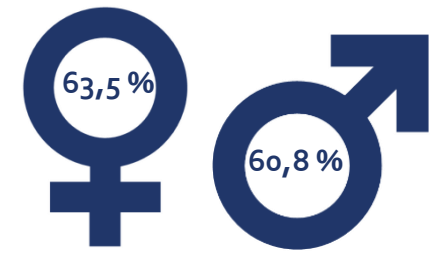
### Situation familiale



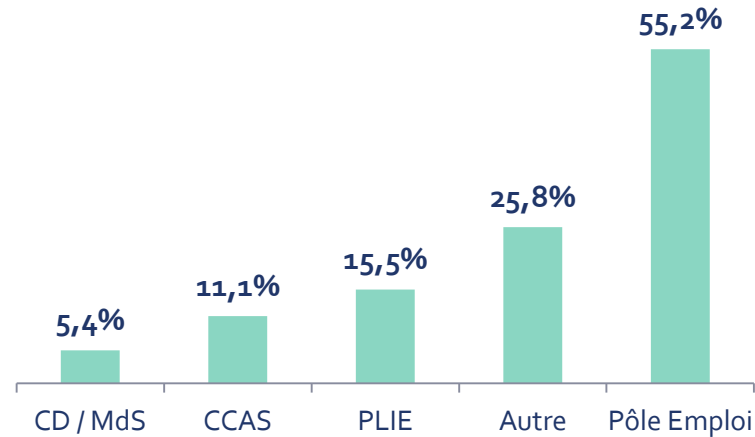
### Âge



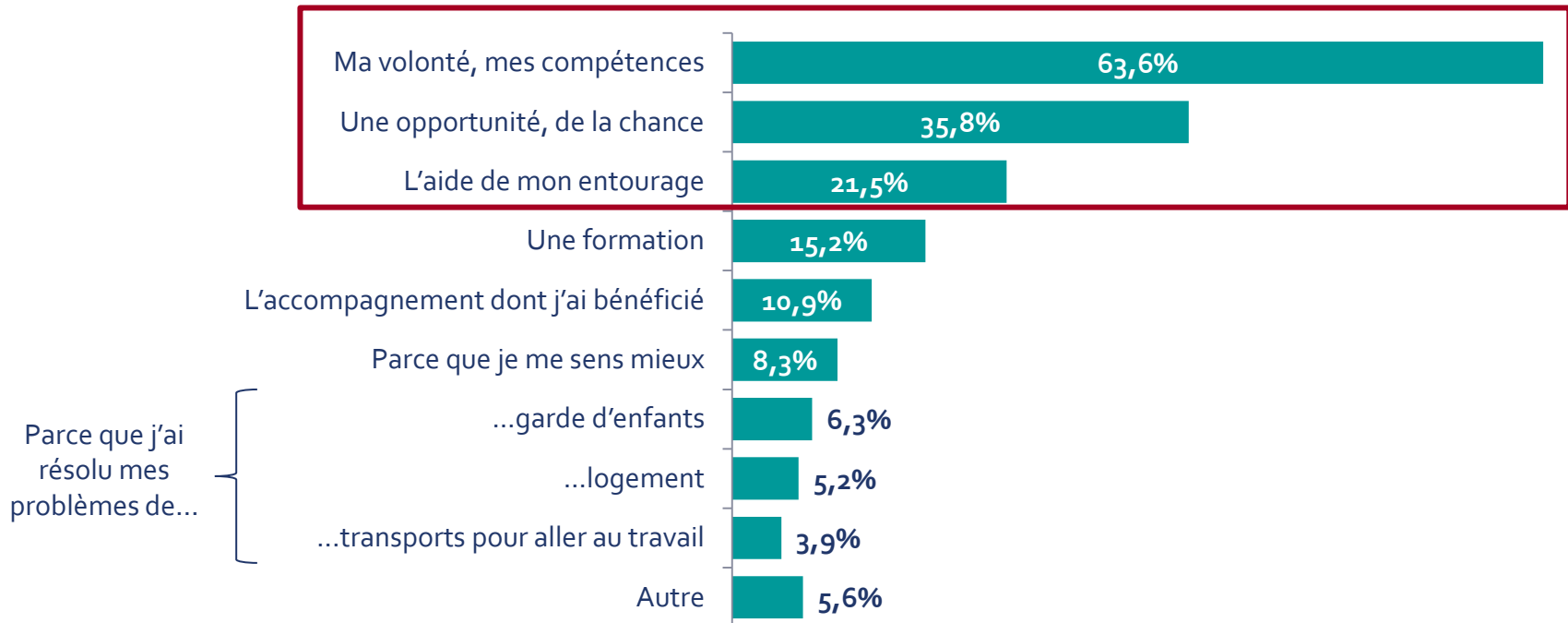
### Sexe



## Structures d'accompagnement déclarées



## « À votre avis, qu'est-ce qui vous a permis de trouver un emploi ? »



# Merci pour votre attention

RETROUVEZ TOUTES NOS PUBLICATIONS ET PLUS D'INFORMATIONS SUR NOTRE SITE INTERNET



[www.dros-paca.org](http://www.dros-paca.org)



**dros**

DISPOSITIF RÉGIONAL  
D'OBSERVATION SOCIALE  
PROVENCE-ALPES-CÔTE D'AZUR