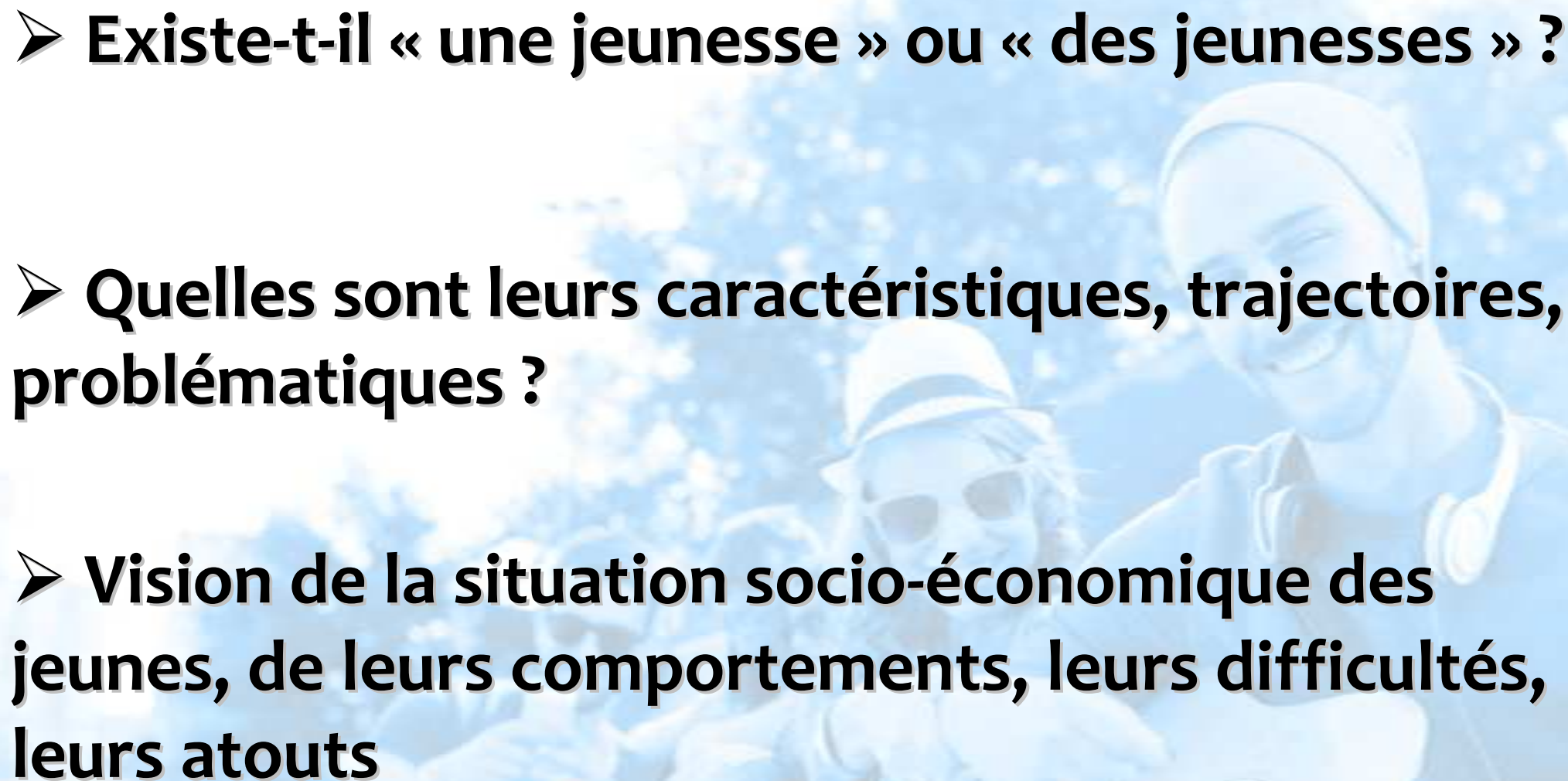
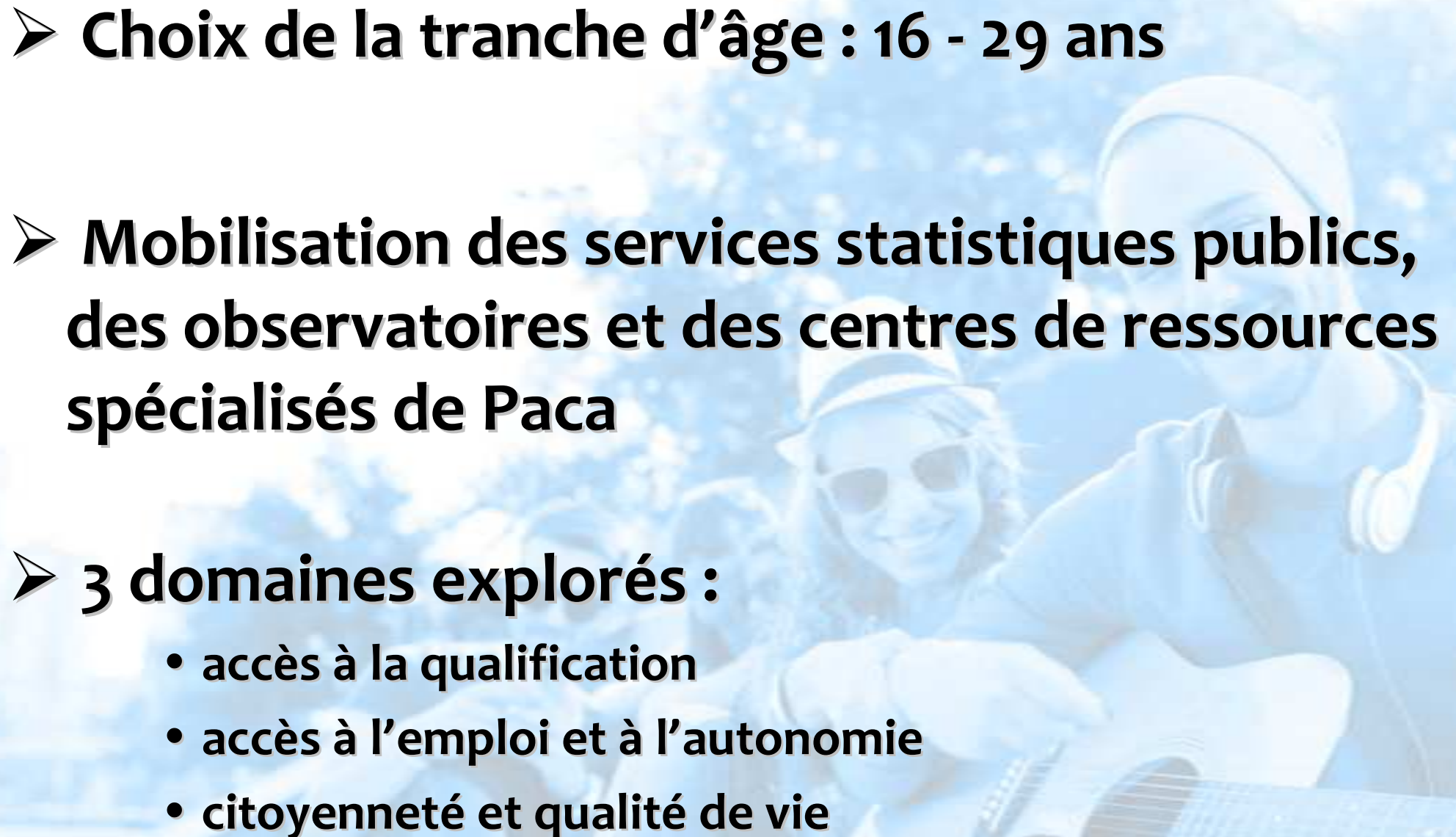


Regards sur les jeunes en Provence-Alpes-Côte d'Azur

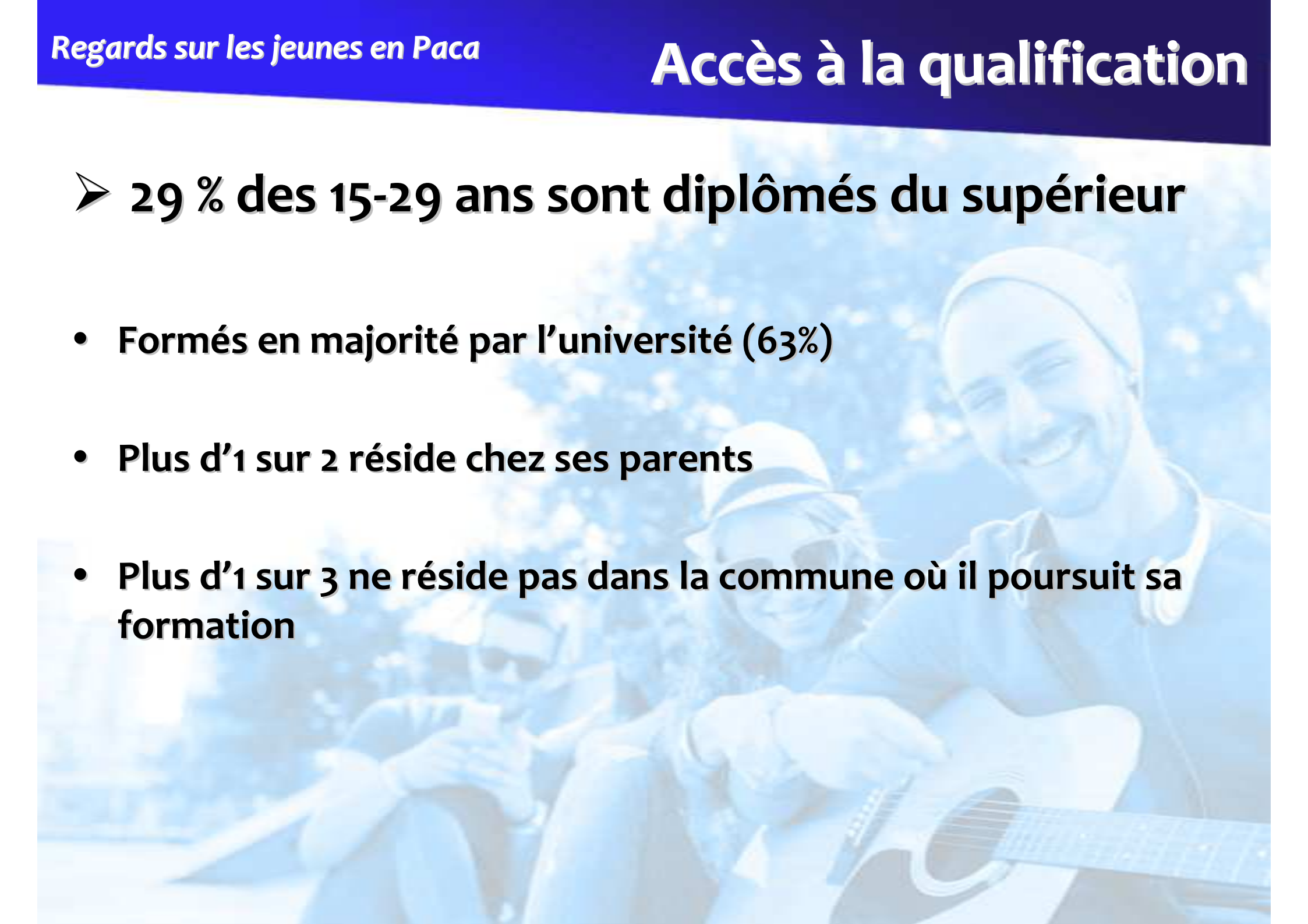
Julie Bertrand - Dros



- **Existe-t-il « une jeunesse » ou « des jeunesses » ?**
 - **Quelles sont leurs caractéristiques, trajectoires, problématiques ?**
 - **Vision de la situation socio-économique des jeunes, de leurs comportements, leurs difficultés, leurs atouts**
- 

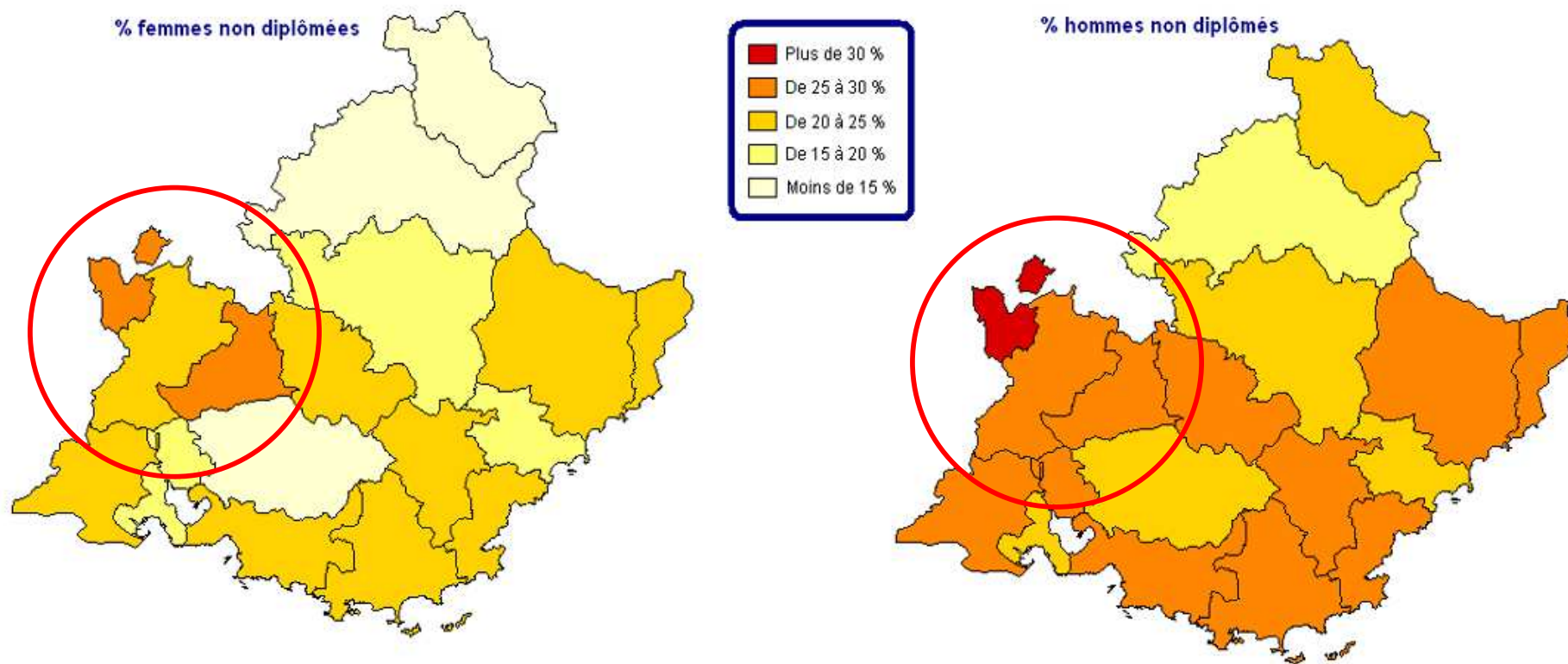
- 
- **Choix de la tranche d'âge : 16 - 29 ans**
 - **Mobilisation des services statistiques publics, des observatoires et des centres de ressources spécialisés de Paca**
 - **3 domaines explorés :**
 - accès à la qualification
 - accès à l'emploi et à l'autonomie
 - citoyenneté et qualité de vie

- 
- **791 000 jeunes de 16 à 29 ans, soit 16 % de la population régionale :**
 - 43 % sont scolarisés
 - 39 % sont en emploi
 - 19 % sont mal insérés
 - **Paca a perdu 4 000 jeunes en 5 ans au profit de l'Île-de-France, du Languedoc-Roussillon, de Midi-Pyrénées et de Rhône-Alpes**

- **29 % des 15-29 ans sont diplômés du supérieur**
 - **Formés en majorité par l'université (63%)**
 - **Plus d'1 sur 2 réside chez ses parents**
 - **Plus d'1 sur 3 ne réside pas dans la commune où il poursuit sa formation**
- 

➤ 24 % des 15-29 ans sans qualification

- disparités hommes/femmes
- disparités territoriales



Source : Insee, Recensement de la Population 2008 – Traitement ORM

➤ **Lutte contre le décrochage scolaire**

- **14 000 jeunes décrocheurs identifiés, principalement originaires d'un lycée professionnel**
- **1/3 déjà suivis par les missions locales**
- **4 000 jeunes pris en charge**
- **Depuis avril 2013 : dispositif FOQUALE**

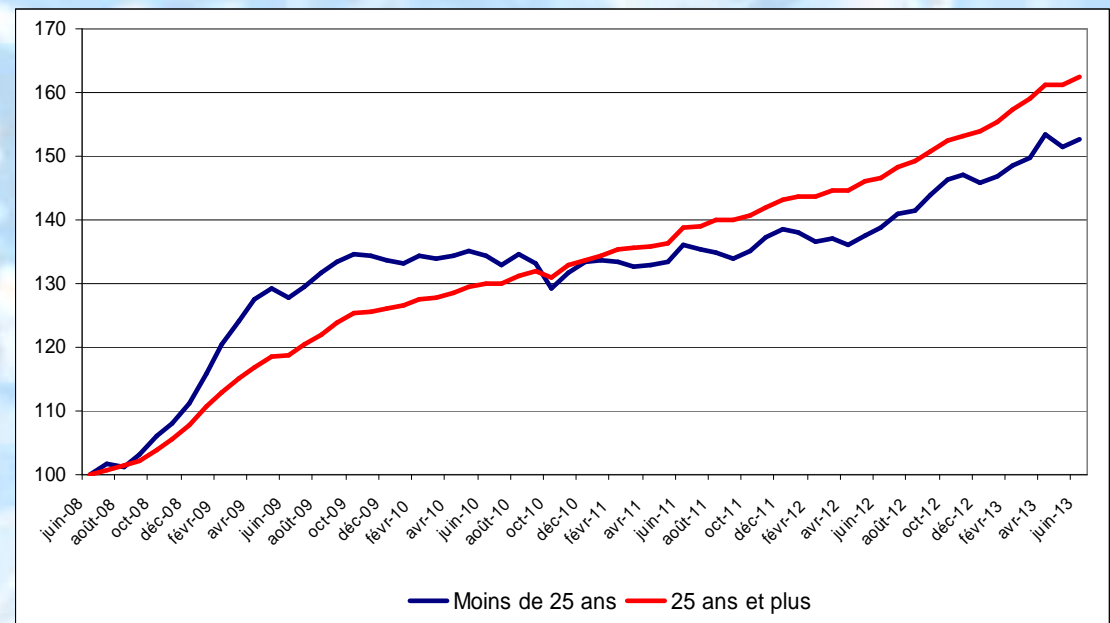


➤ 1 jeune sur 10 au chômage

- 61 000 jeunes demandeurs d'emploi
- dont 1 sur 4 à temps partiel

- Plus touchés par le chômage par rapport aux autres tranches d'âge entre 2008 et 2010

Progression du nombre de demandeurs d'emploi (base 100 au 31/06/2008, données corrigées des variations saisonnières, catégorie A)



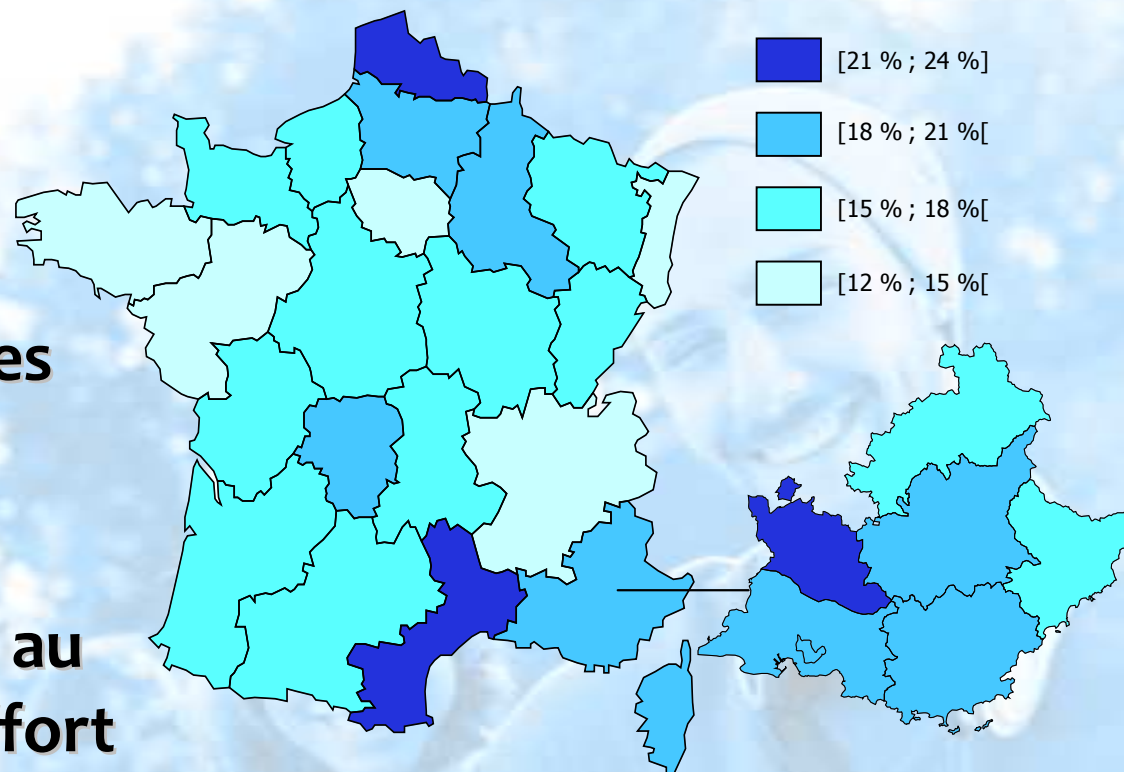
Source : Statistiques du Marché du Travail-Pôle emploi / Direccte-SESE

- Plus forte augmentation du nb de demandeurs d'emploi chez les hommes (+63% en 5 ans)

➤ 1 jeune sur 5 est pauvre

- 170 000 ont recours aux prestations Caf (21%)
- 20% dépendants à 100% des prestations Caf
- 68% perçoivent des aides au logement - leur taux d'effort est de 26%

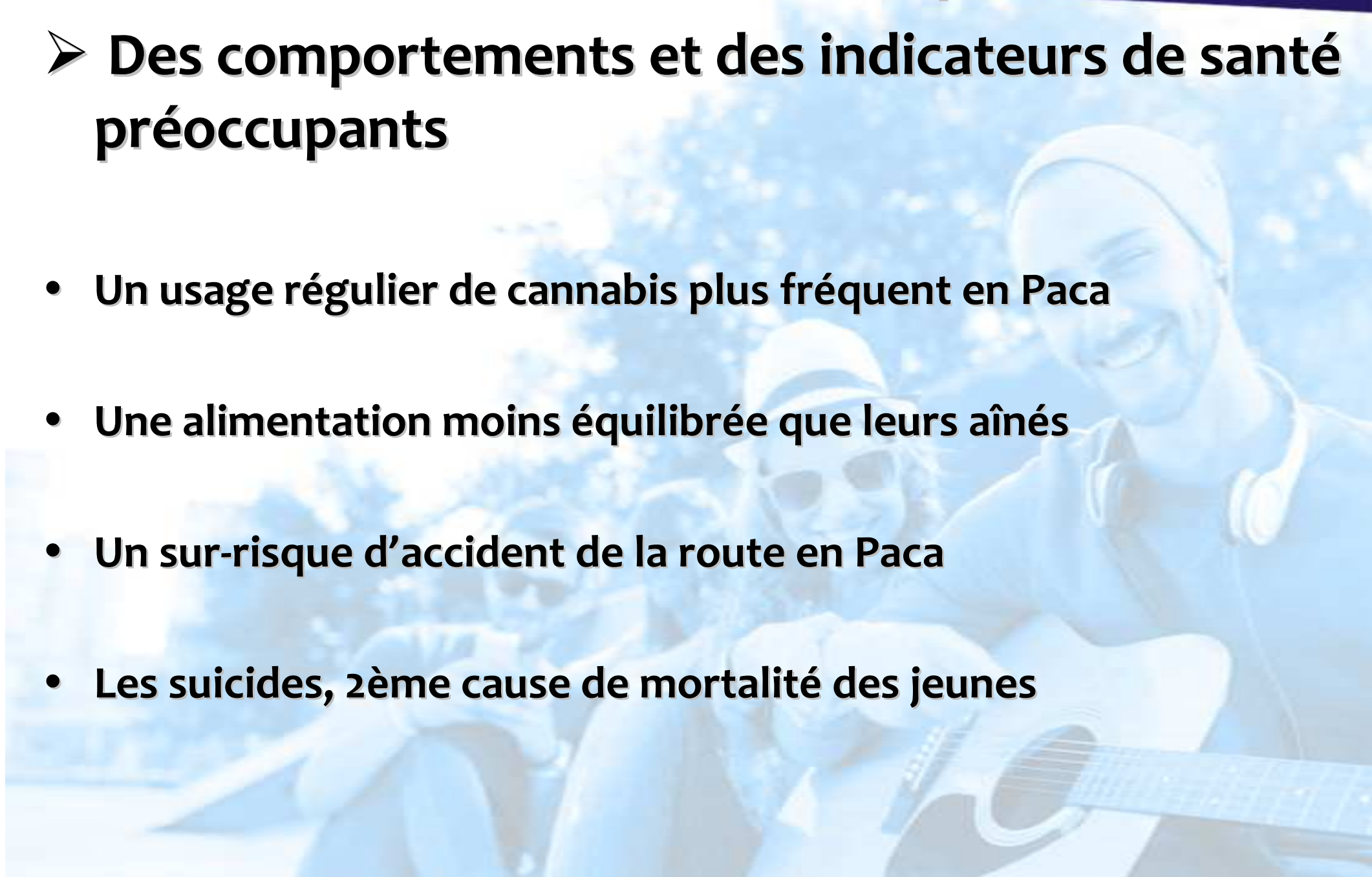
Taux de pauvreté chez les jeunes de 18 à 29 ans en France et en Paca en 2011



Source : Insee - Traitement Dros

➤ 100 000 jeunes en situation problématique en matière de logement

- **Des comportements et des indicateurs de santé préoccupants**
 - **Un usage régulier de cannabis plus fréquent en Paca**
 - **Une alimentation moins équilibrée que leurs aînés**
 - **Un sur-risque d'accident de la route en Paca**
 - **Les suicides, 2ème cause de mortalité des jeunes**



➤ **De nombreux partenariats pour favoriser l'accès à la culture des jeunes**

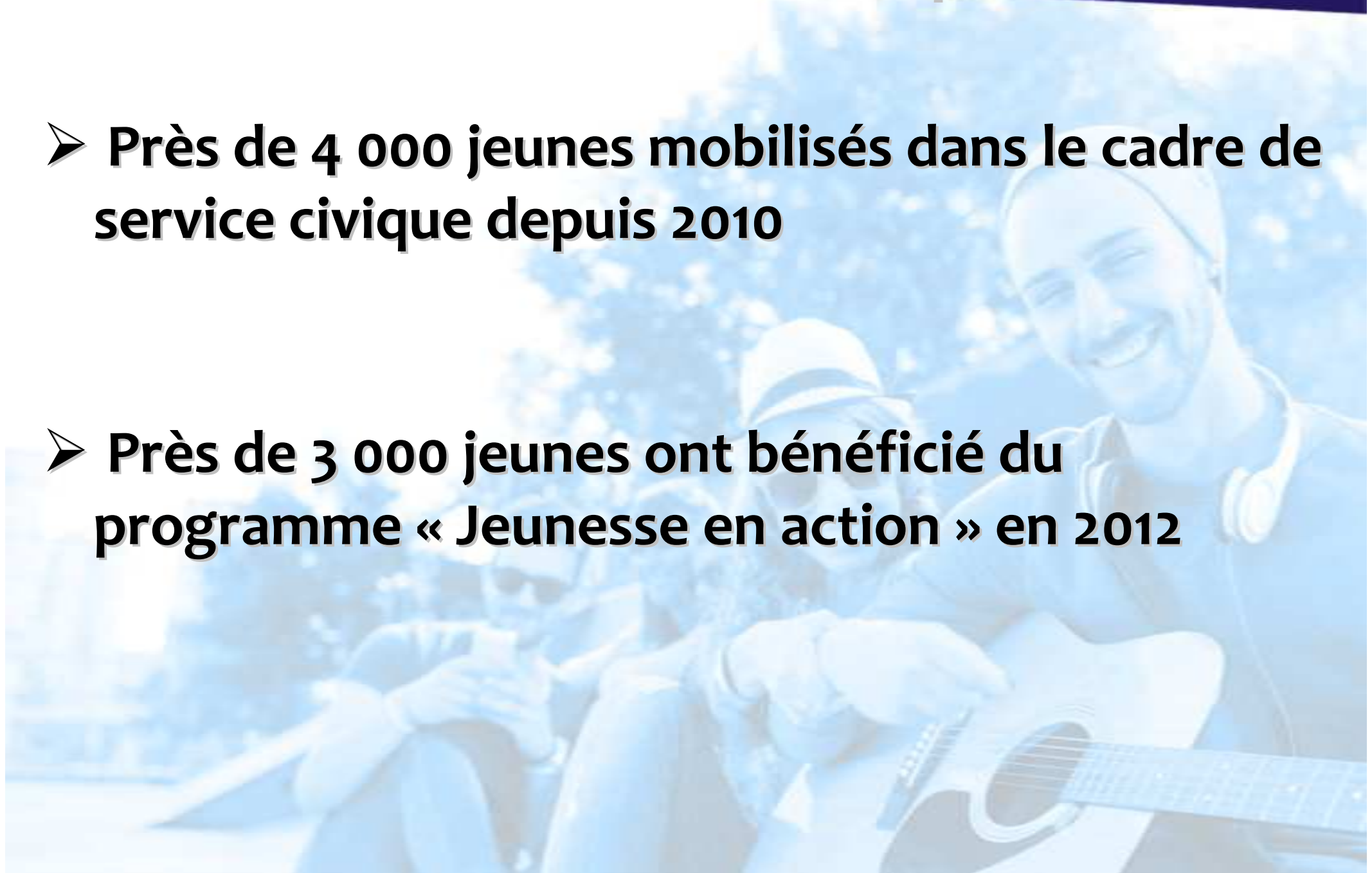
- 500 structures partenaires de l'Etat
- près de 50 000 élèves investis dans des dispositifs liés à MP 2013

➤ **Près de 200 000 licences sportives délivrées**

- des pratiques qui varient entre les filles et les garçons
- des pratiques qui varient au sein des territoires



- **Près de 4 000 jeunes mobilisés dans le cadre de service civique depuis 2010**
- **Près de 3 000 jeunes ont bénéficié du programme « Jeunesse en action » en 2012**





DIRECCTE
DRAAF
DREAL
DRJSCS
DIRPJJ



MERCI POUR VOTRE ATTENTION



www.dros-paca.org