



# ALLOCATAIRES RSA :

## Sorties vers l'emploi dans les Alpes-Maritimes

### SYNTHÈSE

Huit ans après la mise en place du Revenu de Solidarité Active (RSA), la question du devenir des anciens bénéficiaires reste entière. Peu d'éléments sont à disposition des conseils départementaux comme des Caf pour qualifier et analyser les sorties. Or, un nombre important de bénéficiaires sortent du RSA au motif que leurs ressources sont supérieures au plafond. Pourtant, il n'est pas possible au regard des informations disponibles de savoir si ces ressources sont liées à la reprise d'un emploi et si cet emploi a un caractère temporaire ou durable.

Le Département des Alpes-Maritimes a donc sollicité le Dros pour mener une étude quantitative auprès d'anciens allocataires du RSA afin d'évaluer la part des sorties vers l'emploi et disposer d'éléments qualitatifs sur ces emplois.



**dros**

DISPOSITIF RÉGIONAL  
D'OBSERVATION SOCIALE  
PROVENCE-ALPES-CÔTE D'AZUR

Janvier 2018



<b>Méthodologie</b> .....	<b>p.2</b>
<b>Profil des répondants</b> .....	<b>p.3</b>
<b>Les sorties du dispositif RSA</b> .....	<b>p.4</b>
Les allocataires sortis du RSA sans emploi	
Qui sont les allocataires sortis vers l'emploi ?	
Lieu de résidence et lieu de travail	
<b>L'emploi à la sortie du RSA</b> .....	<b>p.5</b>
La nature du contrat	
Les temps partiels	
L'employeur et le secteur d'activité	
Les conditions d'emploi	
La pérennité de l'emploi	
Le maintien dans le premier emploi	
<b>L'accompagnement vers l'emploi</b> .....	<b>p.9</b>

## Méthodologie

L'objet de l'étude confiée au Dros était de quantifier les sorties vers l'emploi parmi les sorties du RSA socle et de les qualifier (pérennité, nature des contrats, facteurs de retour vers l'emploi, etc.).

Cette étude s'est appuyée sur une enquête par questionnaire auprès d'une cohorte d'anciens allocataires du RSA socle.

Parmi les allocataires bénéficiaires du RSA un trimestre donné entre le 31 décembre 2014 et le 31 décembre 2015, ont été sélectionnés ceux sortis du dispositif le trimestre suivant :

- présents au 31/12/2014 et absents au 31/03/2015 (15 %, soit 399 répondants)
- présents au 31/03/2015 et absents au 30/06/2015 (19 %, soit 503 répondants)
- présents au 30/06/2015 et absents au 30/09/2015 (22 %, soit 610 répondants)
- présents au 30/09/2015 et absents au 31/12/2015 (23 %, soit 625 répondants)
- présents au 31/12/2015 et absents au 31/03/2016 (21 %, soit 575 répondants)

La sortie du dispositif peut être due à une suspension, une radiation, une sortie des fichiers de la Caf suite à un changement de département, etc. L'objectif poursuivi était de prendre en compte la saisonnalité de l'emploi à l'œuvre sur le territoire et son impact sur les mouvements au sein du dispositif. Également, le critère de sortie au plus tard fin mars 2016 permet d'avoir un recul temporel suffisant sur la sortie pour en évaluer le caractère durable.

Le questionnaire a été envoyé par Internet aux 16 864 allocataires ayant renseigné leur adresse mail avec autorisation d'utilisation et les réponses ont été collectées durant les mois de juillet et septembre 2017. L'étude statistique porte sur les réponses apportées par les 2 722 allocataires ayant participé à l'enquête.

Les résultats du questionnaire ont été analysés au regard des caractéristiques clés identifiées dans le tableau de bord des sorties RSA réalisé trimestriellement par le Dros, à savoir l'âge, le sexe, la situation familiale et l'ancienneté dans le dispositif RSA.

# Profil des répondants

16,1 %

Sur 16 864 personnes enquêtées, 2 722 ont répondu, soit plus de 16 % de l'échantillon.

Le profil des répondants est relativement fidèle à celui de la population enquêtée.

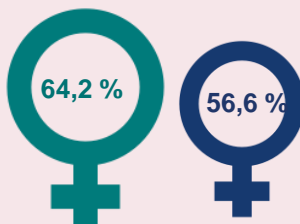
La répartition territoriale des répondants est sensiblement identique à celle de la population enquêtée : la majorité d'entre eux (54,5 %) vit dans la Métropole Nice Côte d'Azur.

## LÉGENDE



## Les femmes surreprésentées

Part des femmes chez les répondants et les enquêtés

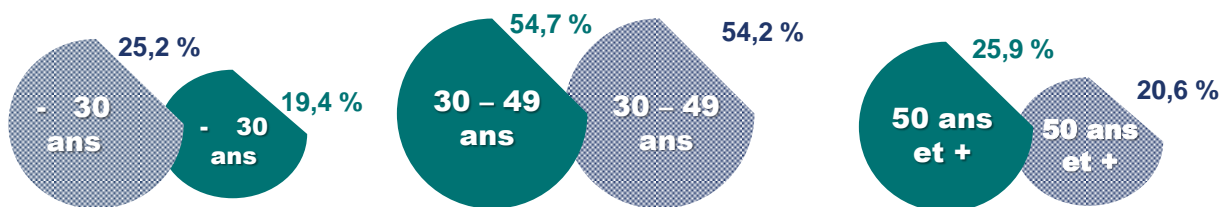


## Moyenne

41 ans

## Une surreprésentation des allocataires les plus âgés

Part des répondants et des enquêtés selon l'âge

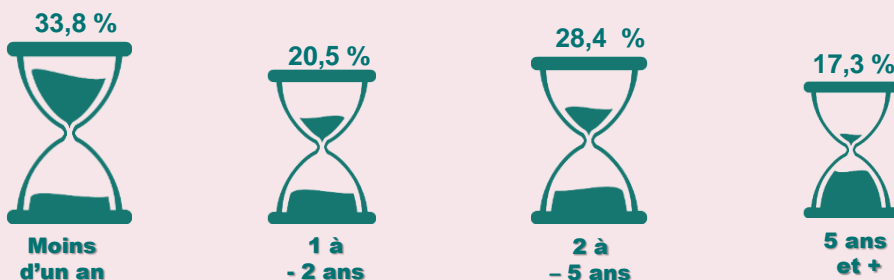


## Moyenne

10,3 trimestres

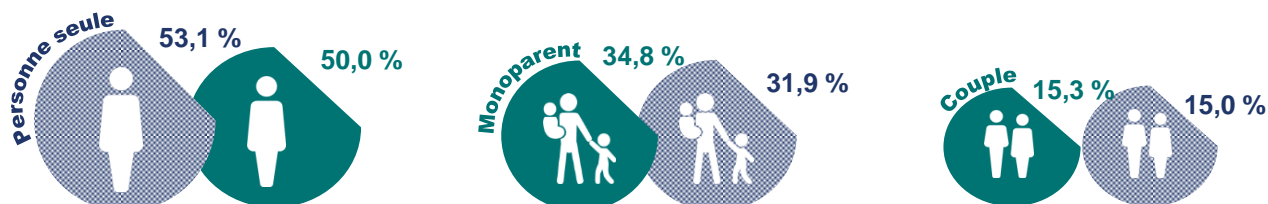
## Une ancienneté dans le dispositif identique chez les répondants et les enquêtés

Répartition des répondants selon leur ancienneté dans le dispositif RSA



## Une majorité de personnes seules et une surreprésentation des familles monoparentales

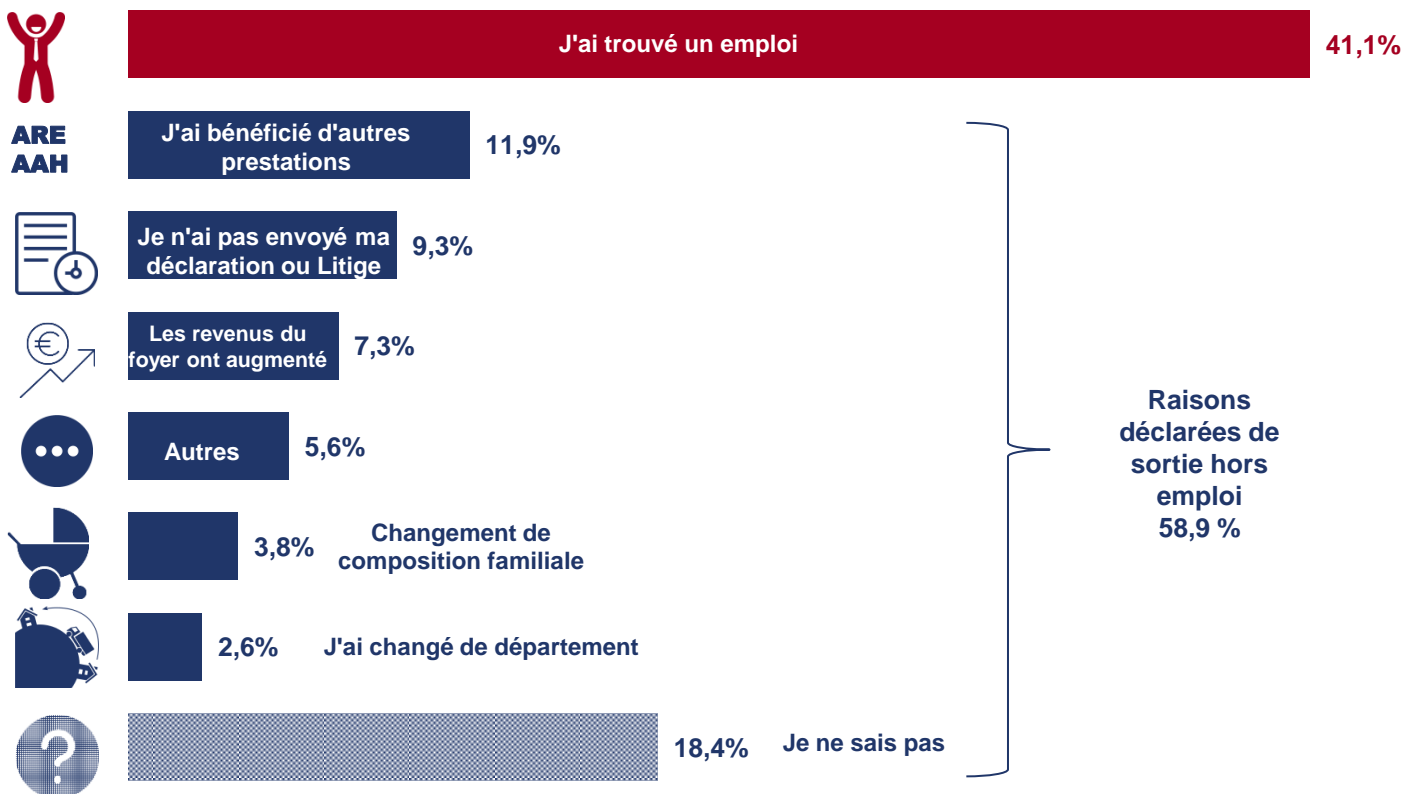
Situation familiale des répondants et des enquêtés



# Les sorties du dispositif RSA

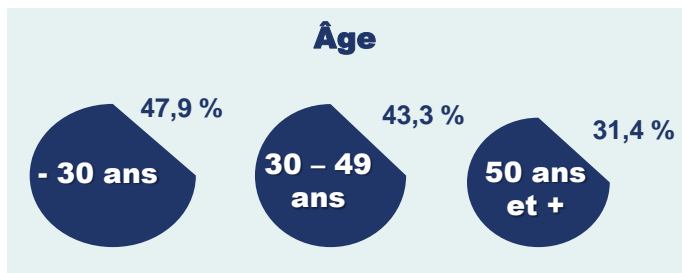
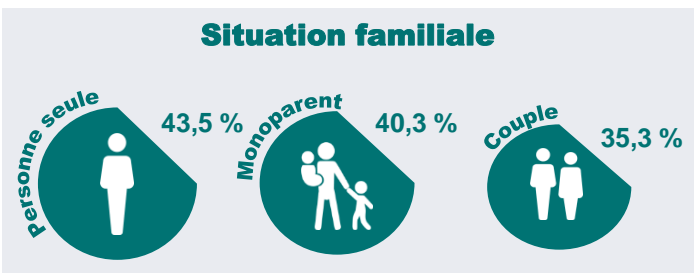
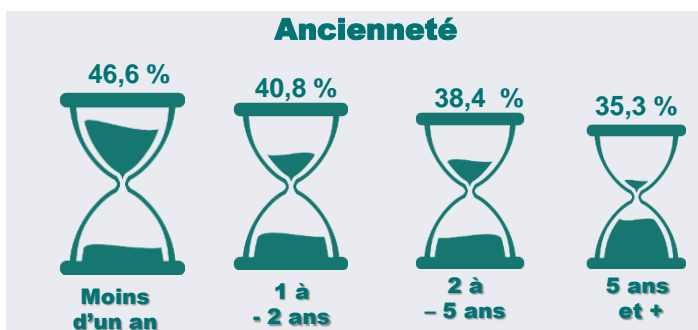
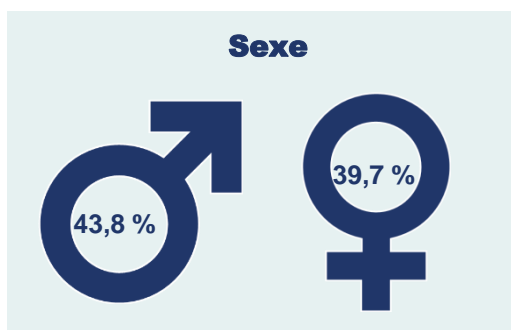
Plus de 40 % des répondants sont sortis du RSA après avoir trouvé un emploi, soit 1 118 allocataires contre 1 604 sortis pour une autre raison.

## Part des répondants selon la raison déclarée de sortie



## Qui sont les allocataires sortis vers l'emploi ?

### Taux de sortie vers l'emploi



Le taux de sortie vers l'emploi décroît avec l'âge : moins d'un tiers des allocataires âgés de 50 ans et plus sont sortis du dispositif avec un emploi.

46,6 % des allocataires présents depuis moins d'un an et sortis du RSA sont sortis vers l'emploi contre 35,3 % pour ceux restés plus de 5 ans.

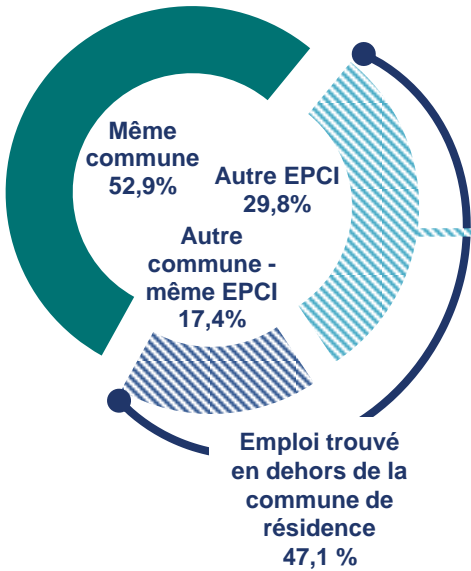
Il décroît aussi avec l'ancienneté dans le dispositif :

## La mobilité géographique des répondants sortis vers l'emploi

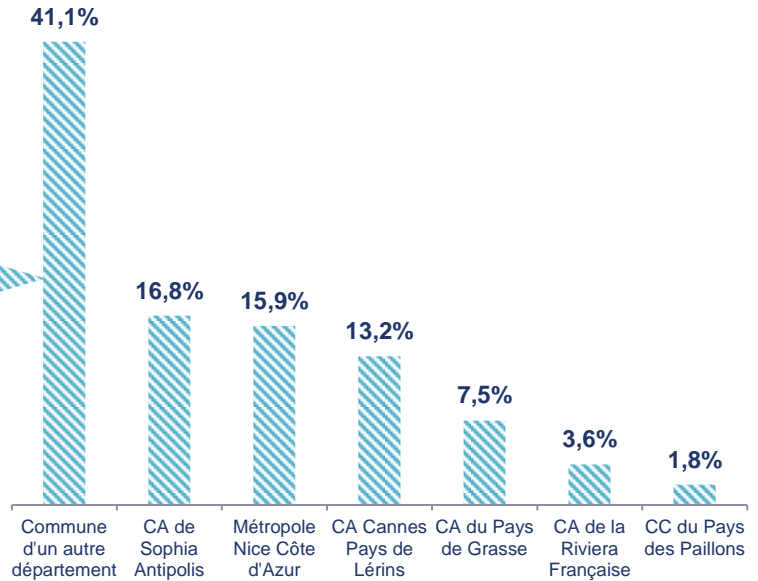
En comparant lieu de résidence et lieu de travail, 70 % des répondants sortis vers l'emploi ont trouvé un travail dans leur EPCI de résidence.

Concernant ceux ayant trouvé un travail en dehors de leur EPCI de résidence, 41,1 % d'entre eux travaillent dans un autre département.

### Mobilité géographique des répondants sortis vers l'emploi



### Destination des 333 personnes sorties de leur EPCI

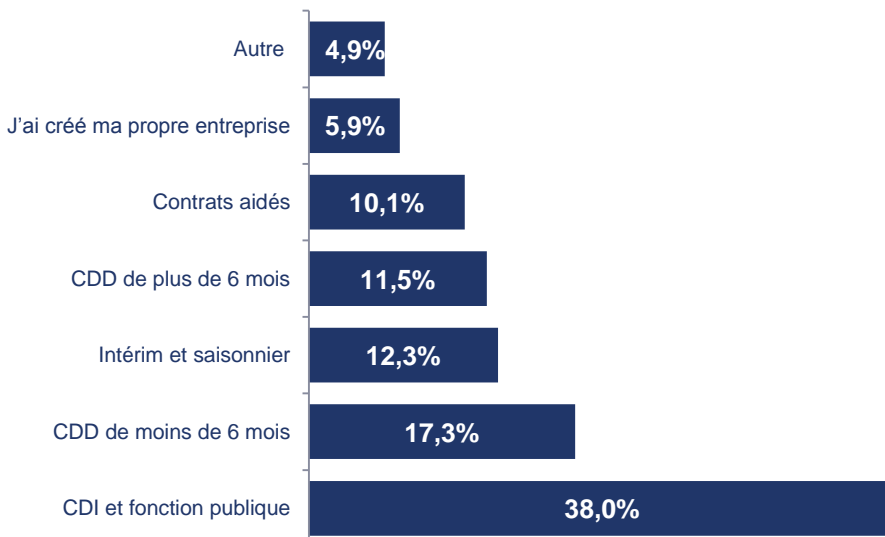


## L'emploi à la sortie du RSA

### La nature du contrat

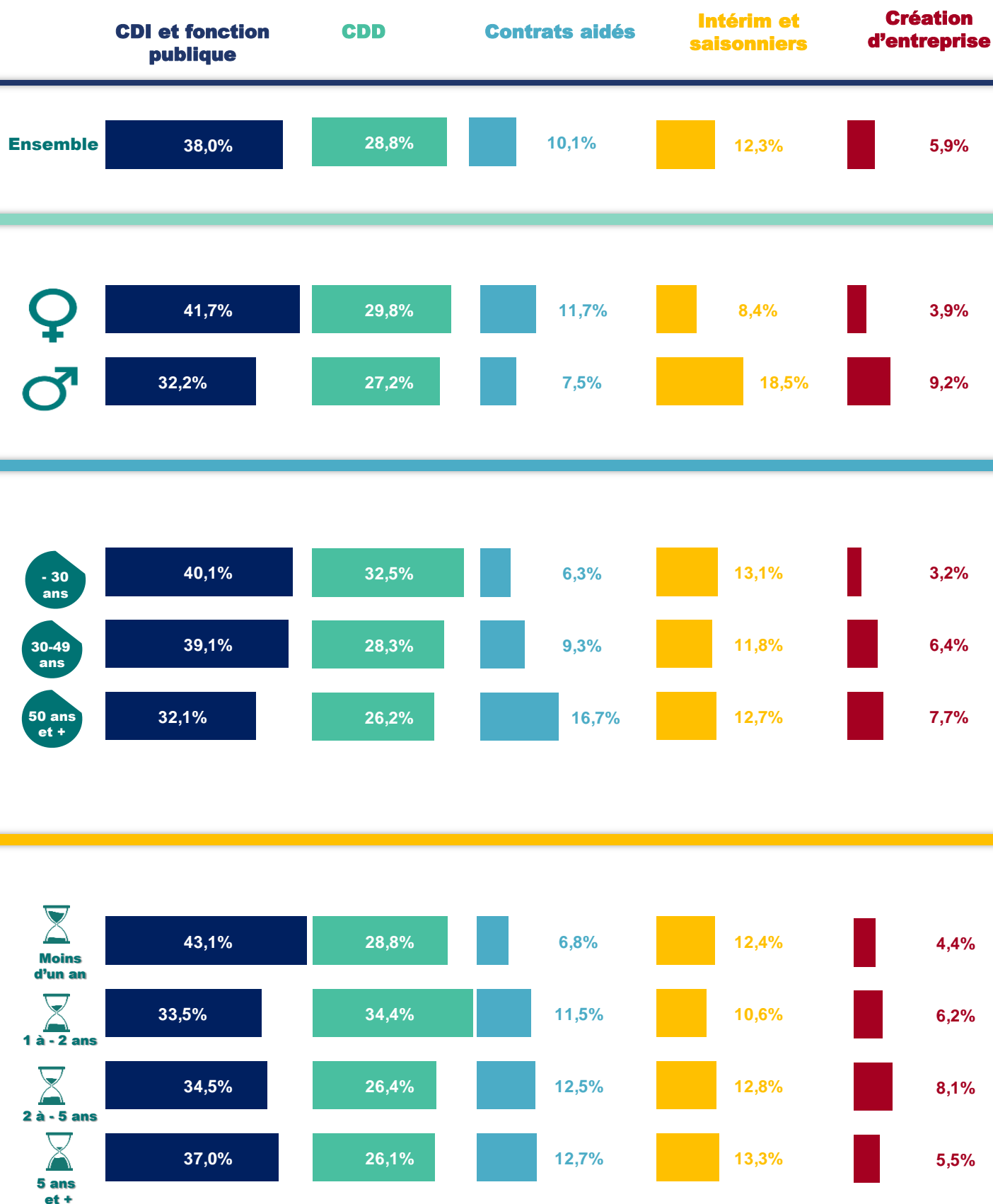
Les répondants sortis vers l'emploi sont 38 % à avoir signé un CDI. Les CDD de moins de 6 mois représentent 17,3 % des contrats signés et ceux de 6 mois et plus, 11,5 %.

### Part des emplois selon la nature du contrat



Parmi les répondants sortis vers l'emploi, on observe des disparités significatives selon le sexe, l'âge et l'ancienneté dans le dispositif RSA des répondants.

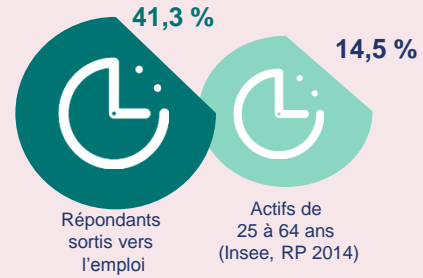
### Part des types de contrats selon le sexe, l'âge et l'ancienneté dans le dispositif RSA



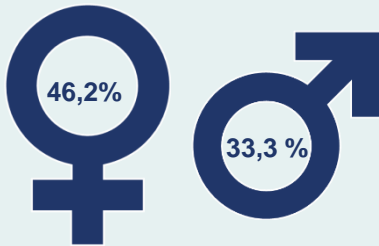
## Les temps partiels

Les temps partiels représentent 41,3 % des emplois à la sortie du RSA alors que seuls 14,5 % des actifs âgés de 25 à 64 ans occupent des emplois à temps partiel dans le département. Ce sont les femmes, les personnes âgées de 50 ans et plus, les familles monoparentales et les personnes présentes dans le dispositif RSA depuis plus de 5 ans qui sont les plus concernées.

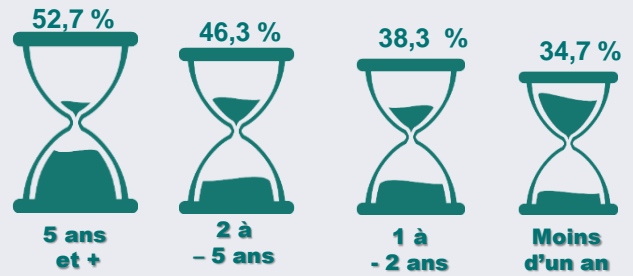
### Part des emplois à temps partiel



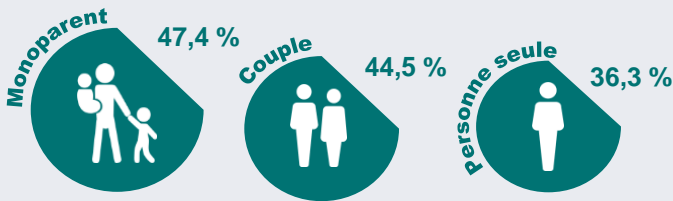
### Sexe



### Ancienneté



### Situation familiale

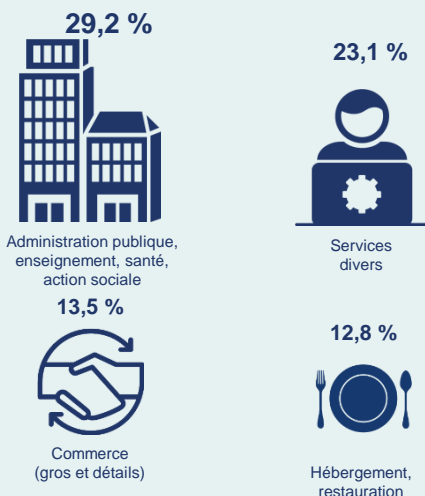


### Âge

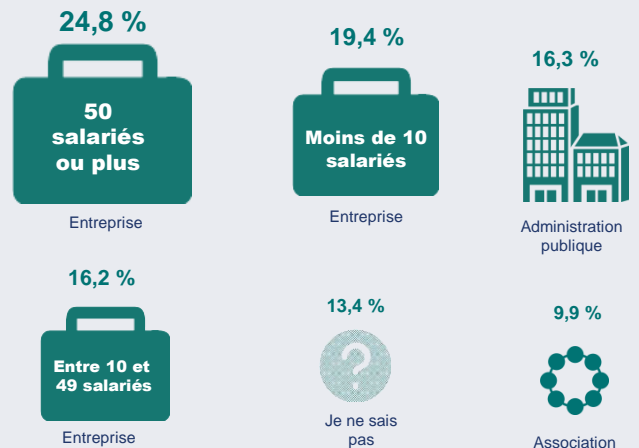


## L'employeur et le secteur d'activité

### Part des emplois selon les principaux secteurs d'activité



### Répartition des sortants vers l'emploi selon le type d'employeurs\*

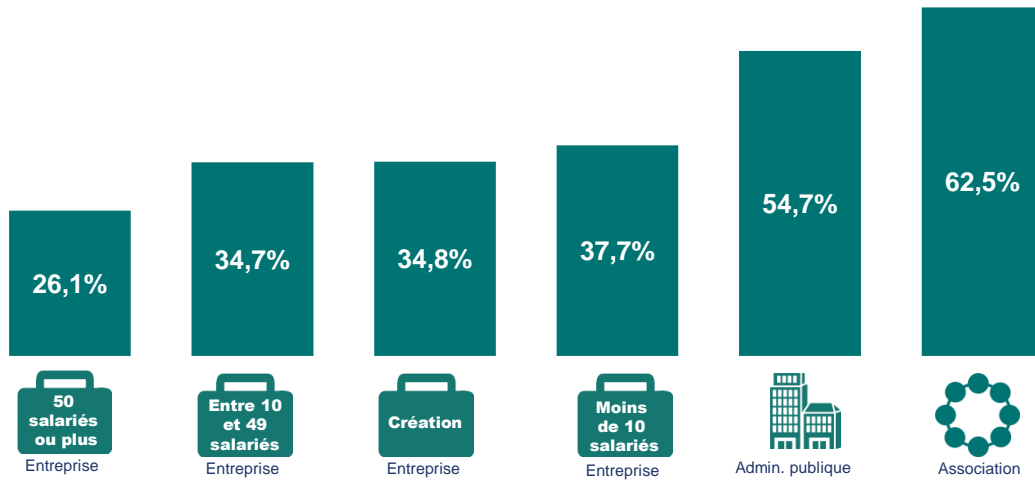


\*Les créations d'entreprises ont été retirées des effectifs



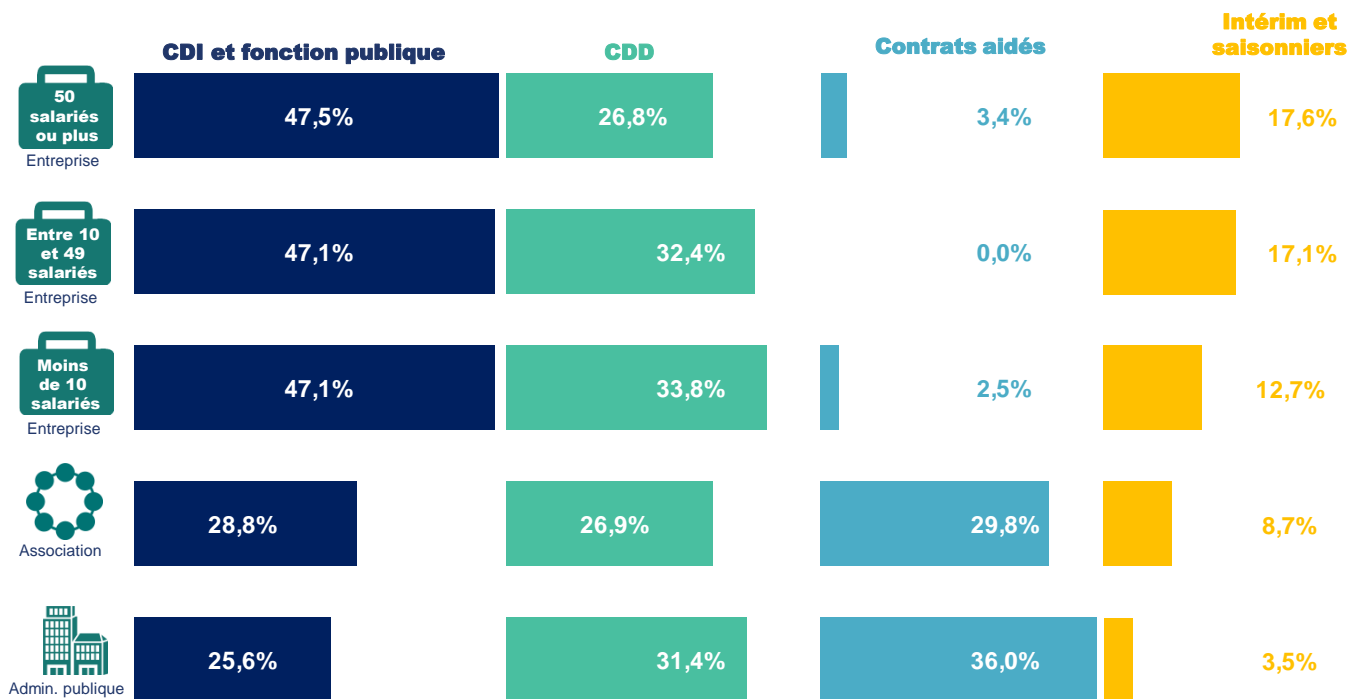
## Les conditions d'emploi

### Part des temps partiels selon les employeurs



Administrations publiques et associations sont les employeurs qui proposent le plus de contrats aidés et d'emplois à temps partiels alors que près d'un contrat sur deux signé par une entreprise est un CDI et une large majorité des emplois sont à temps plein.

### Part des types de contrats selon l'employeur\*

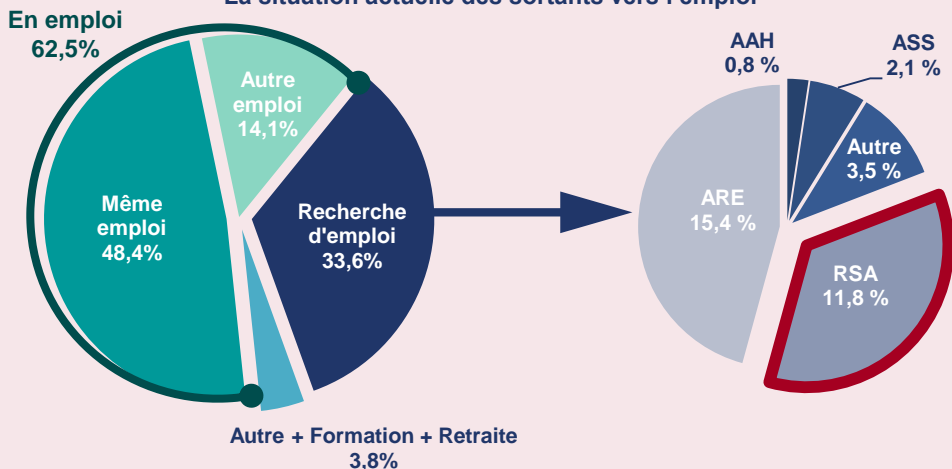


Les totaux sont inférieurs à 100 % car les « Autres » types de contrat ne sont pas représentés graphiquement..

\* Les créations d'entreprises ont été retirées des effectifs

## La pérennité de l'emploi

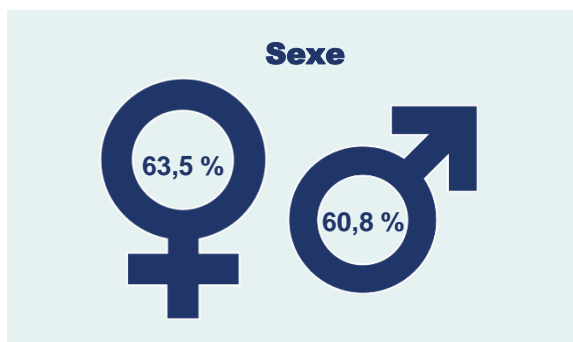
### La situation actuelle des sortants vers l'emploi



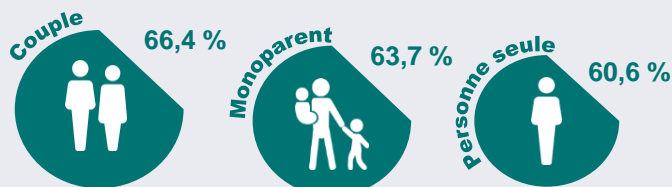
Parmi les répondants sortis du RSA vers l'emploi, 48,4 % exercent toujours l'emploi qui leur a permis de sortir du dispositif et 14,1 % en ont changé. Ainsi, 62,5 % des répondants sortis du RSA vers l'emploi sont toujours en emploi actuellement.

Le taux de retour au RSA parmi les sortants vers l'emploi s'élève à 11,8 %.

### Part des personnes toujours en emploi



### Situation familiale



### Âge



## Le maintien dans le premier emploi

### Maintien dans le premier emploi dans les quatre principaux secteurs d'activité

57,4 %



49,6 %



42,4 %



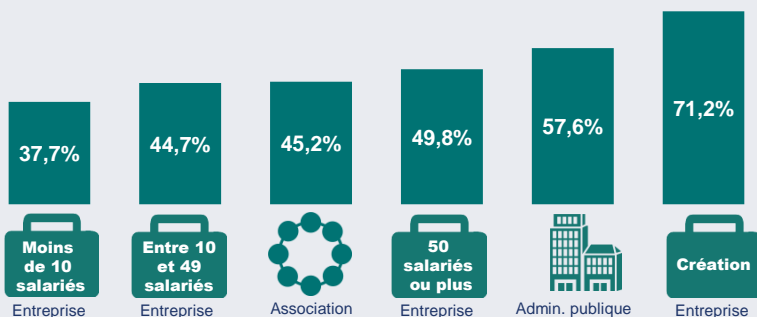
Commerce (gros et détails)

37,1 %



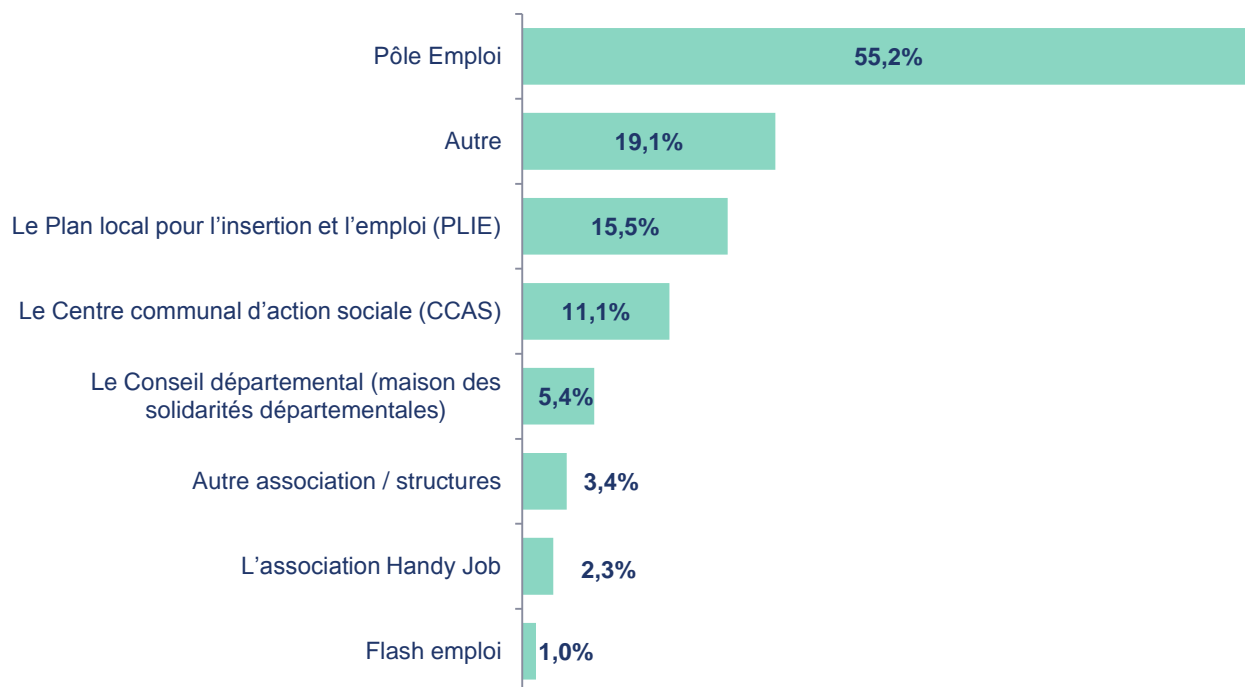
Hébergement, restauration

### Maintien dans le premier emploi selon l'employeur



# L'accompagnement des allocataires du RSA sortis vers l'emploi

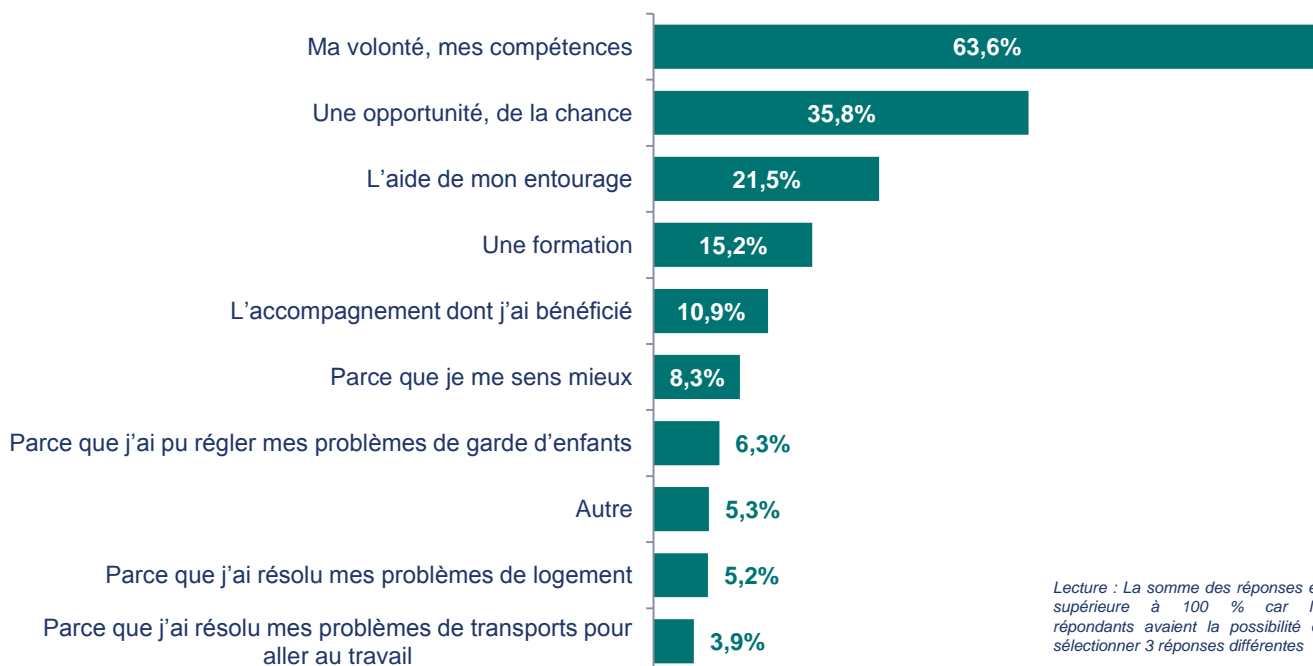
## Structures d'accompagnement déclarées



Près de 2 répondants sortis du RSA vers l'emploi sur 3 ont déclaré que leur volonté et leurs compétences leur ont permis de trouver un

emploi. Plus d'un sur trois ont évoqué l'opportunité, la chance, et un sur cinq l'aide de l'entourage.

## « À votre avis, qu'est-ce qui vous a permis de trouver un emploi ? »



*Lecture : La somme des réponses est supérieure à 100 % car les répondants avaient la possibilité de sélectionner 3 réponses différentes*

## DISPOSITIF RÉGIONAL D'OBSERVATION SOCIALE

JULIE BERTRAND, JEAN-CHRISTOPHE CHARLES ET GWLADYS DAVID  
DROS

### NOUS CONTACTER

✉ 15 rue Malaval – 13002 Marseille

☎ 04 84 52 41 24

@ dros.cafmarseille@caf.cnafmail.fr

RETROUVEZ TOUTES NOS PUBLICATIONS ET PLUS D'INFORMATIONS SUR NOTRE SITE  
INTERNET

🔗 [www.dros-paca.org](http://www.dros-paca.org)